

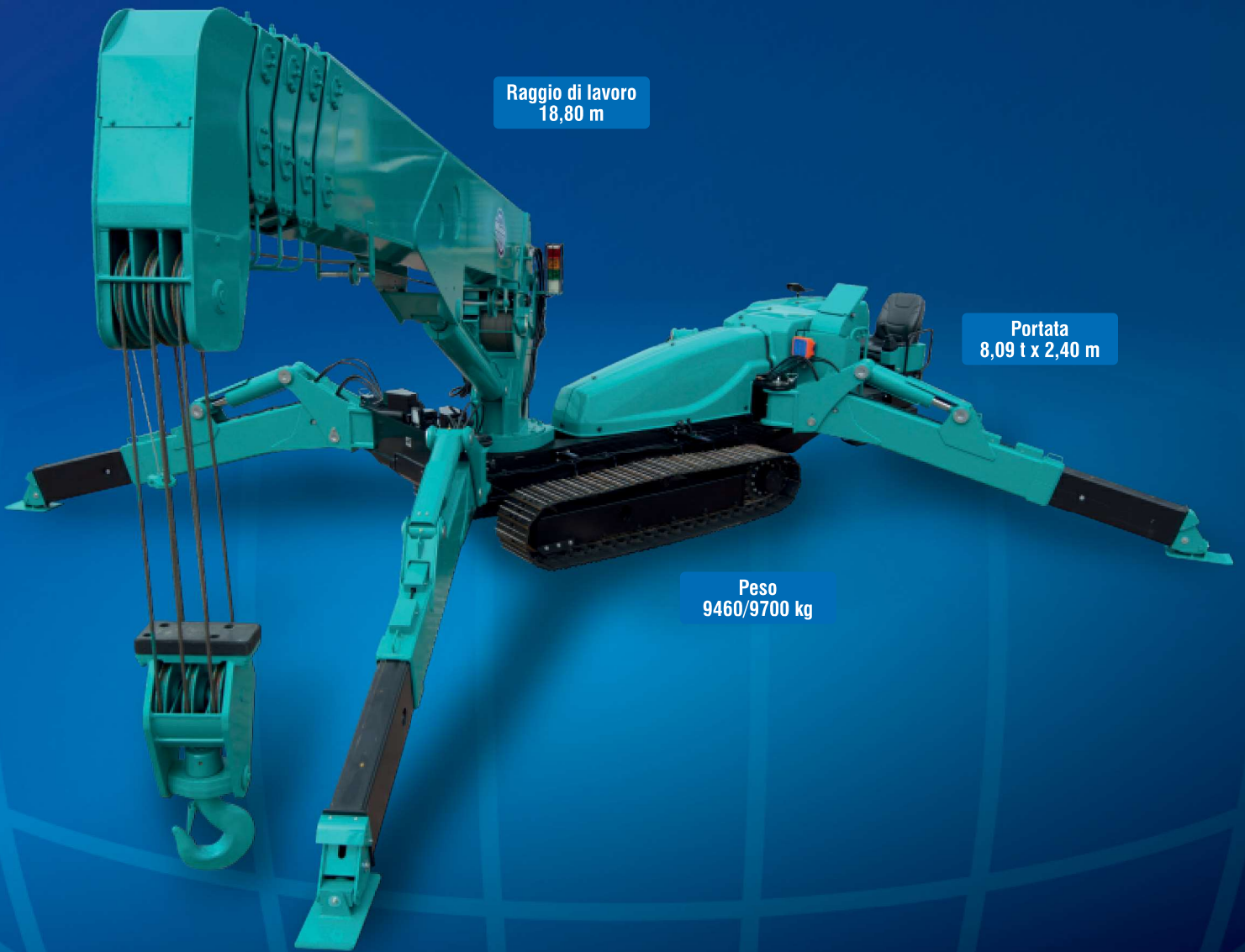


Altezza
Operativa max
19,60 m

Raggio di lavoro
18,80 m

Portata
8,09 t x 2,40 m

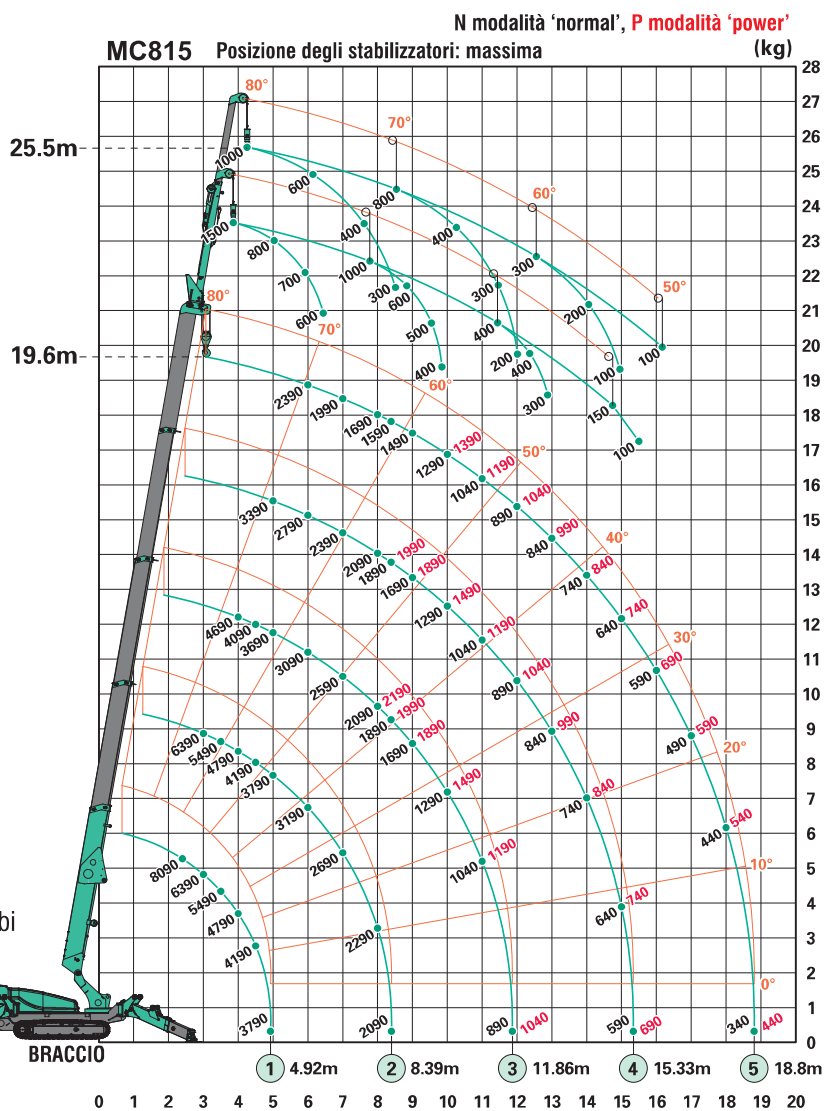
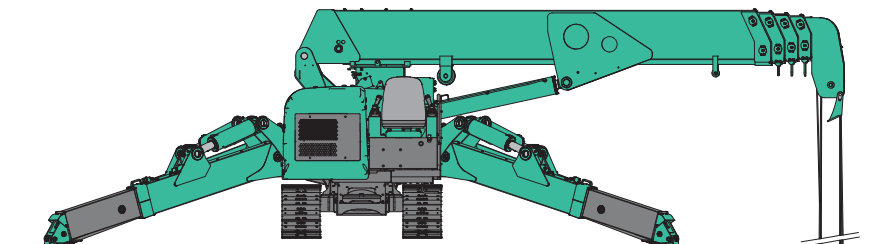
Peso
9460/9700 kg



MC815

La mini-gru **MC815** è il modello di punta della gamma Maeda con una capacità di sollevamento di 8,09 tonnellate che lo rende ad oggi il sollevatore più potente. Con un'altezza di sollevamento di 19,6 m, un nuovo monitor touchscreen multifunzione da 10,4" e il vantaggio aggiuntivo del pick and carry di 1000 kg, questa gru offre una versatilità senza rivali con grandi funzioni di sollevamento. Il fly-jib idraulico a 2 sezioni (opzionale) aumenta l'altezza di sollevamento fino a 25,5 m. C'è un nuovo Searcher Hook che offre una capacità superiore a 1000 kg. Le novità di questo modello sono: la modalità di sollevamento, la possibilità della multi-stabilizzazione, il nuovo radiocomando con joystick, la funzione di auto-livellamento, chiusura automatica del gancio e del braccio e il motore conforme allo standard EU IIIB che lo rende ecologico.

- Capacità operativa massima 8,09 ton.
- Altezza operativa massima 19,6 m, con il fly-jib optional 25,5 m
- Pick & Carry: 1000 kg
- Sistema di interblocco gru / stabilizzatori
- Monitor LCD touchscreen da 10,4 pollici
- Chiusura automatica
- Dispositivo limitatore di rotazione
- Gancio a 1, 2 e 3 carrucole
- Allarme inclinazione
- Memoria dati del limitatore di momento (black box)
- Modalità multi-stabilizzazione
- Radiocomando con joystick
- Funzione di auto-livellamento
- Garanzia di 12 mesi+ 12 mesi solo ricambi



3 carrucole

21.0m

2 carrucole

31.5m

1 carrucola

63.0m

Tiro diretto

126.0m

Altezza di Lavoro (m)

Raggio di Lavoro (m)

Diagramma di portata nominale, inclusa la flessione del braccio sotto carico.

Ingombri degli stabilizzatori

Diagramma degli stabilizzatori alla massima estensione

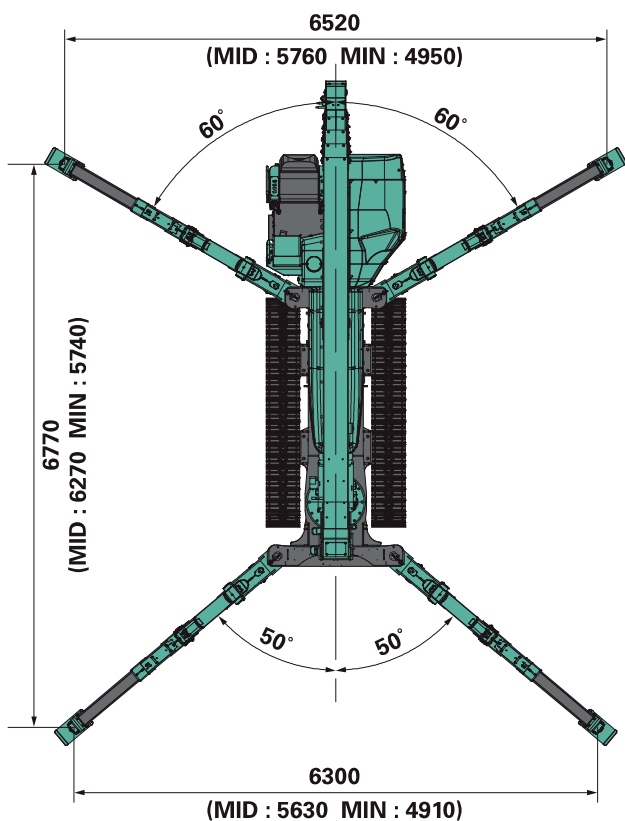
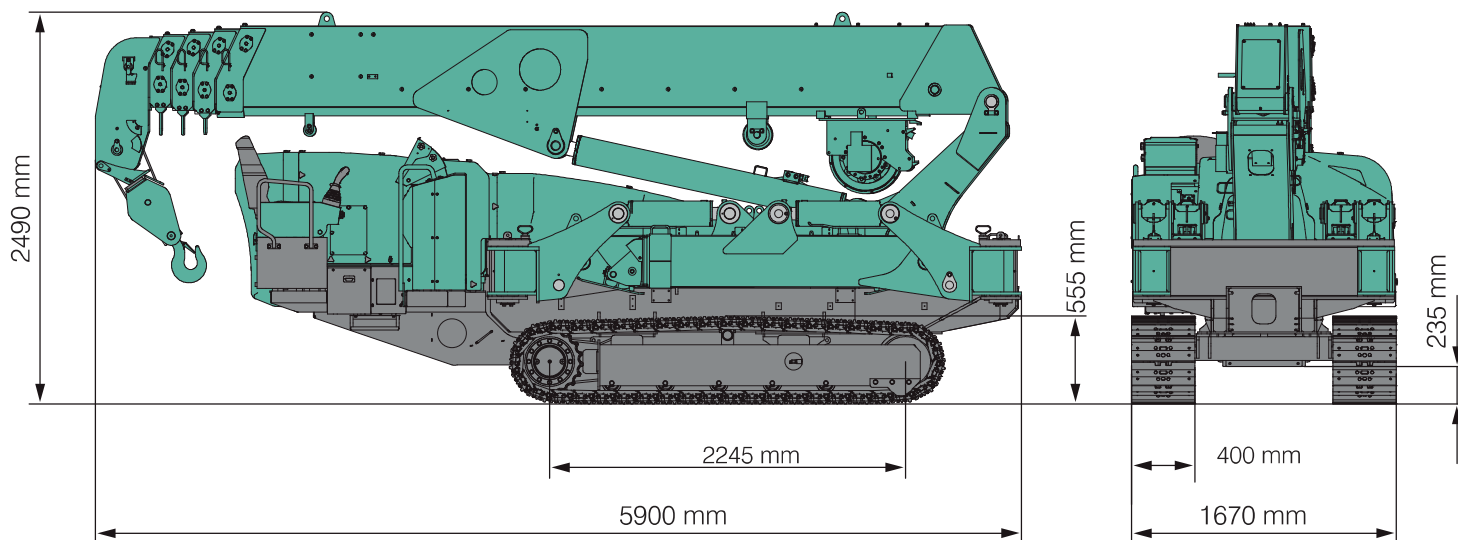


Tabella delle portate nominali totali (a 3 carrucole) con stab. alla max estensione

Raggio di lavoro (m)	Carico Nominale Totale (kg)									
	Braccio 1		Braccio 1+2		Braccio 1+2+3		Braccio 1+2+3+4		Braccio 1+2+3+4+5	
	N mode	P mode	N mode	P mode	N mode	P mode	N mode	P mode	N mode	P mode
2.4	8090	8090	6390	6390	4690	4690				
2.5	7690	7690	6390	6390	4690	4690	3390	3390		
3.0	6390	6390	6390	6390	4690	4690	3390	3390		
3.5	5490	5490	5490	5490	4690	4690	3390	3390	2390	2390
4.0	4790	4790	4790	4790	4690	4690	3390	3390	2390	2390
4.5	4190	4190	4190	4190	4090	4090	3390	3390	2390	2390
4.92	3790	3790	3790	3790	3690	3690	3390	3390	2390	2390
5.0			3790	3790	3690	3690	3390	3390	2390	2390
6.0			3190	3190	3090	3090	2790	2790	2390	2390
7.0			2690	2690	2590	2590	2390	2390	1990	1990
8.0			2290	2290	2090	2190	2090	2090	1690	1690
8.39			2090	2090	1890	1990	1890	1990	1590	1590
9.0					1690	1890	1690	1890	1490	1490
10.0					1290	1490	1290	1490	1290	1390
11.0					1040	1190	1040	1190	1040	1190
11.86					890	1040	890	1040	890	1040
12.0					890	1040	890	1040	890	1040
13.0							840	990	840	990
14.0							740	840	740	840
15.0							640	740	640	740
15.33							590	690	590	690
16.0									590	690
17.0									490	590
18.0									440	540
18.8									340	440



Dimensioni



MC815

DATI TECNICI

Portata	Massima	8,09 t x 2,4 m (Pick and Carry 1000 kg)
Raggio Operativo	Massimo	18,80 m x 340 kg
Altezza di Sollevamento	Massima	19,6 m x 2390 kg (25,5m x 1000 kg con fly-Jib)
Dimensioni	MC815	5900 x 1670 x 2490 mm
Peso	MC815	9460 kg (9700 kg con motore elettrico)
Velocità del gancio	Massima	20,6 m/min. (a 3 carrucole, 4° avvolgimento)
Velocità singola fune	Massima	123,6 m/min. (4° avvolgimento)
Fune di sollevamento	Tipo	IWRC 6 x Fi (29) ø 10 mm x 150 m
Sistema telescopico	Lunghezza Braccio Velocità del Telescopio Tipo del braccio	5,52 m - 19,4 m 13,88 m / 52 sec. Completamente automatico. Braccio telescopico pentagonale estensibile a 5 sezioni.
Sistema di sollevamento del braccio	Angolo sollevamento/ tempo	0° - 80° / 22,9 sec.
Sistema di rotazione	Angolo rotazione/velocità	360° continui / 2,5 giri/minuto
Stabilizzatori	Tipo	Estensione e posizionamento con cilindri idraulici
	Dimensione alla max estensione	(Lunghezza) 6770 mm (Frontale) 6300 mm (Retro) 6520 mm
Sistema di trazione	Avanzamento Velocità di traslazione Pendenza Largh. x Lungh. cingolo Pressione al suolo	Variatore di velocità continuo azionato da motore idraulico. 0 - 3,2 km/h 23° 400 x 2245 mm (al suolo) 0,53 kgf / cm ² (0,54 kgf / cm ² con motore elettrico)
Motore	Modello Tipo Uscita Nominale Capacità serbatoio	YANMAR 4TNV88C-NMB Diesel a 4 cilindri raffreddato ad acqua 30,5 kW / 2500 giri al minuto 70 litri
Motore elettrico (optional)	Tipo	Motore a induzione trifase 380V 15kW controllato da inverter (30 Hz - 60 Hz) equipaggiato con la modalità di risparmio energetico
Indicatore di carico sicuro	Realizzato appositamente per le mini-gru Maeda con un sistema completamente programmabile.	
Equipaggiamento standard	Limitatore di momento, cingoli in acciaio, indicatore di carico, valvole idrauliche di sicurezza, leva di blocco comandi, bolla, arresto di emergenza, luci a LED di stato operativo, leva di blocco corsa, sistema di interblocco gru / stabilizzatori, luce di lavoro, gancio a 1, 2 e 3 carrucole, telecamera frontale e lato sinistro, radiocomando con joystick, funzione di auto- livellamento, modalità multi-stabilizzazione, memoria dati del limitatore di momento (black box), protezione per superamento limite.	
Equipaggiamento Optional	Cingoli in gomma antitraccia o nero Gancio a tiro diretto Gancio tipo 'Searcher' 1000 kg	Fly-Jib idraulico 1500 kg



MC104



MC174



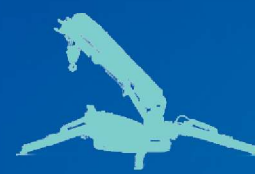
MC285-3



MC305



MC405



MC815



MK1033



www.maedagritalia.it
info@maedagritalia.it

SAVIS
www.savis.it

Sede:
Corso Piemonte, 51 - 10099 San Mauro Torinese (TO)
Tel. +39 011 2236862/966 - Fax +39 011 2749676

Filiale:
Via Talete, 62/3 - 20861 Brugherio (MB)
Tel. +39 039 2874130