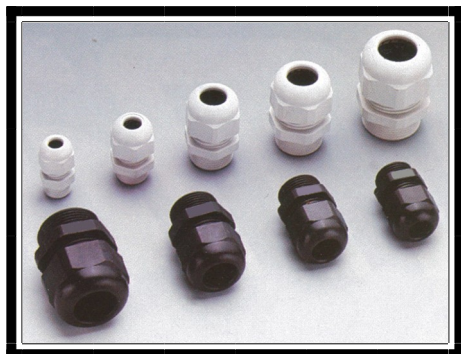




PRESSACAVI "MX"



Passo METRICO EN 60423

Articolo Grigio	P	Foro Fissaggio (mm)	ØA min-max (mm)	B Chiave (mm)	C (mm)	L min-max (mm)	Confezione (pz)
MX M12	M12x1,5	12,5	3-6,5	15	8	18-22	100
MX M16	M16x1,5	16,5	5-10	22	8	23-28	100
MX M20	M20x1,5	20,5	6-12	24	10	24-29	100
MX M25	M25x1,5	25,5	13-18	33	12	30-35	50
MX M32	M32x1,5	32,5	11-21	36	10	33-44	25
MX M40	M40x1,5	40,5	19-28	46	10	36-45	10
MX M50	M50x1,5	50,5	27-35	55	12	36-45	10

Disponibile anche NERO: aggiungere N dopo il codice Articolo

Passo Pg DIN 40 430

Articolo Grigio	P	Foro Fissaggio (mm)	ØA min-max (mm)	B Chiave (mm)	C (mm)	L min-max (mm)	Confezione (pz)
MX PG7	Pg 7	12,5	3-6,5	15	8	18-22	100
MX PG9	Pg 9	15,5	4-8	19	8	22-26	100
MX PG9L	Pg 9	15,5	4-8	19	15	22-26	100
MX PG11	Pg 11	19	5-10	22	8	23-28	100
MX PG11L	Pg 11	19	5-10	22	15	23-28	100
MX PG13	Pg 13,5	20,5	6-12	24	10	24-29	100
MX PG13L	Pg 13,5	20,5	6-12	24	15	24-29	100
MX PG16	Pg 16	22,5	9-14	27	10	26-31	50
MX PG21	Pg 21	29	13-18	33	12	30-35	50
MX PG29	Pg 29	37	18-25	42	12	33-39	25
MX PG36	Pg 36	47	20-32	53	14	42-49	10
MX PG36L	Pg 36	47	20-32	53	18	42-49	10
MX PG42	Pg 42	54	28-38	60	14	42-50	5
MX PG48	Pg 48	60	40-44	65	15	42-50	5

Disponibile anche NERO: aggiungere N dopo il codice Articolo

Passo GAS ISO 228/1

Articolo Grigio	P	Foro Fissaggio (mm)	ØA min-max (mm)	B Chiave (mm)	C (mm)	L min-max (mm)	Confezione (pz)
MX G1/4	G 1/4"	13,5	3-6,5	15	8	18-22	100
MX G3/8	G 3/8"	17	4-8	19	8	22-26	100
MX G1/2	G 1/2"	21,5	6-12	24	10	24-29	100
MX G1/2L	G 1/2"	21,5	6-12	24	15	24-29	100
MX G3/4	G 3/4"	27	13-18	33	12	30-35	50

Disponibile anche NERO: aggiungere N dopo il codice Articolo

Materiale: POLIAMMIDE 6.6 autoestinguente cl.V2 (UL94), conforme direttiva **RoHS**
Temperatura d'impiego: da -20°C a +90°C (continua); da -20°C a +120°C (brevi periodi)
Guarnizione: NEOPRENE 70sh A
Grado di protezione: IP 68
Colore: grigio RAL 7035 o nero RAL 9005

FIEM S.r.l. Via M. Idiomi, 3/26 - 20090 ASSAGO (MI)

Tel. 02 89452417 — Fax 02 89452538 — e-mail: fiem@fastwebnet.it

CONTRODADI CON COLLARE "CDX"



Passo METRICO EN 60423

Articolo Grigio	P	ØA (mm)	B Chiave (mm)	H (mm)	Confezione (pz)
CDX M12	M12x1,5	18,5	17	5	100
CDX M16	M16x1,5	24	22	5	100
CDX M20	M20x1,5	29	27	6	100
CDX M25	M25x1,5	35,5	32	6	100
CDX M32	M32x1,5	45	41	7	100
CDX M40	M40x1,5	55	50	7	50
CDX M50	M50x1,5	65	60	8	50

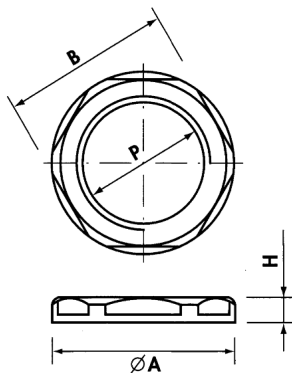
Disponibile anche NERO: aggiungere N dopo il codice Articolo

Passo Pg DIN 40 430

Articolo Grigio	P	ØA (mm)	B Chiave (mm)	H (mm)	Confezione (pz)
CDX PG7	Pg 7	21	19	5	100
CDX PG9	Pg 9	24	22	5	100
CDX PG11	Pg 11	26	24	5	100
CDX PG13	Pg 13,5	29	27	6	100
CDX PG16	Pg 16	33	30	6	50
CDX PG21	Pg 21	39	36	7	50
CDX PG29	Pg 29	50	46	7	25
CDX PG36	Pg 36	66	60	8	10
CDX PG42	Pg 42	73	65	8	5
CDX PG48	Pg 48	78	70	8	5

Dimensioni a norme DIN 46 320

Disponibile anche NERO: aggiungere N dopo il codice Articolo



Passo GAS ISO 228/1

Articolo Grigio	P	ØA (mm)	B Chiave (mm)	H (mm)	Confezione (pz)
CDX G1/4	G 1/4"	21	19	5	100
CDX G3/8	G 3/8"	26	24	5	100
* CDX G1/2	G 1/2"	29	27	6	100
CDX G5/8	G 5/8"	33	30	6	50
CDX G3/4	G 3/4"	39	36	7	50
CDX G1 1/2	G 1" 1/2	66	60	8	10
CDX G2	G 2"	78	70	8	5

Disponibile anche NERO: aggiungere N dopo il codice Articolo

* Disponibile anche SENZA collare: cod. Articolo Grigio DX G1/2

Materiale conforme direttiva RoHS

- passo METRICO: PA 6 rinforzato fibra vetro (30%)
- passo Pg e GAS: PA 6.6 autoestinguente cl.V2 (UL94)

Temperatura d'impiego: da -20°C a +90°C (continua); da -20°C a +110°C (brevi periodi)

Colore: grigio RAL 7035 o nero RAL 9005

FIEM S.r.l. Via M. Idiomi, 3/26 - 20090 ASSAGO (MI)

Tel. 02 89452417 — Fax 02 89452538 — e-mail: fiem@fastwebnet.it