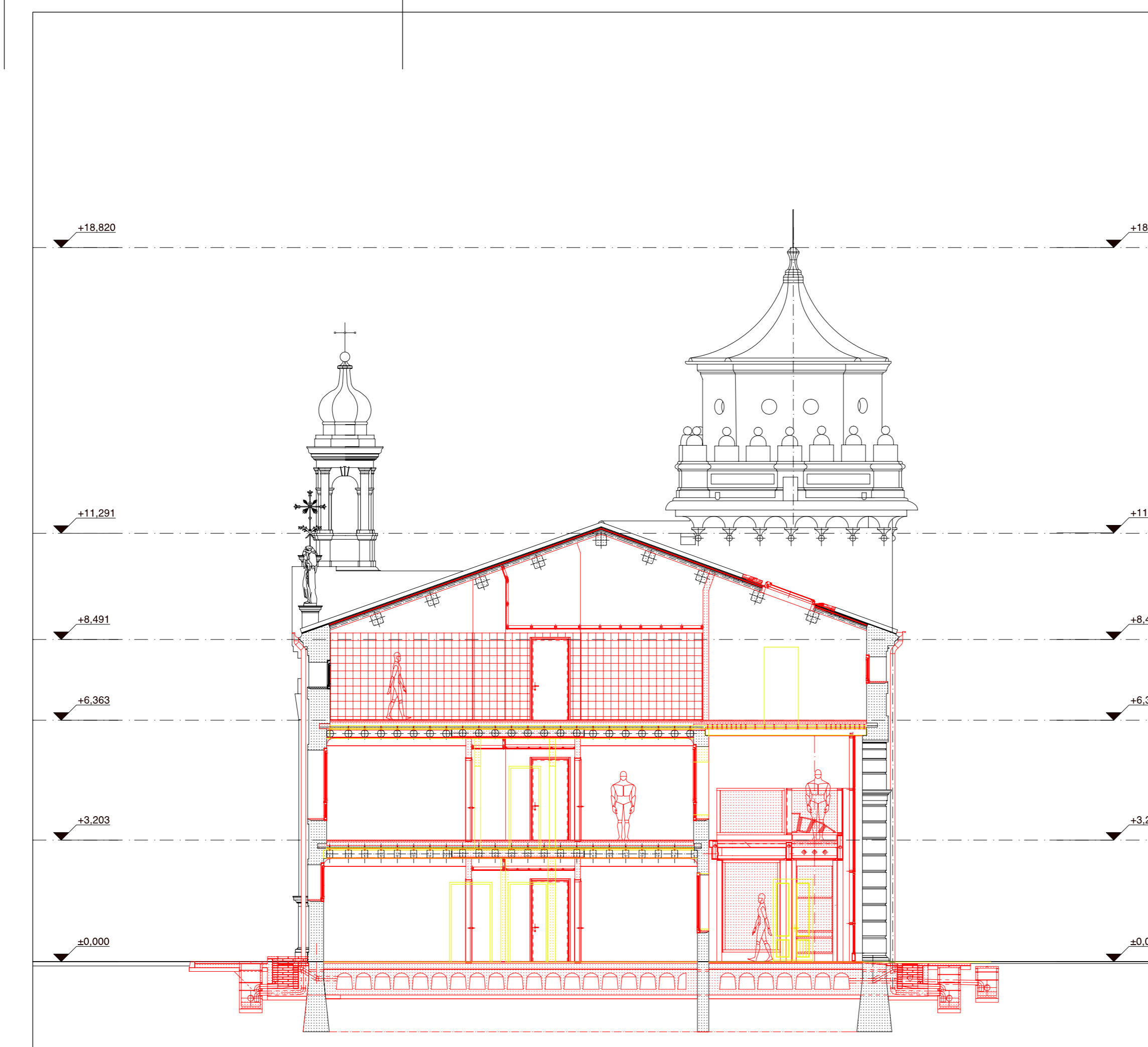
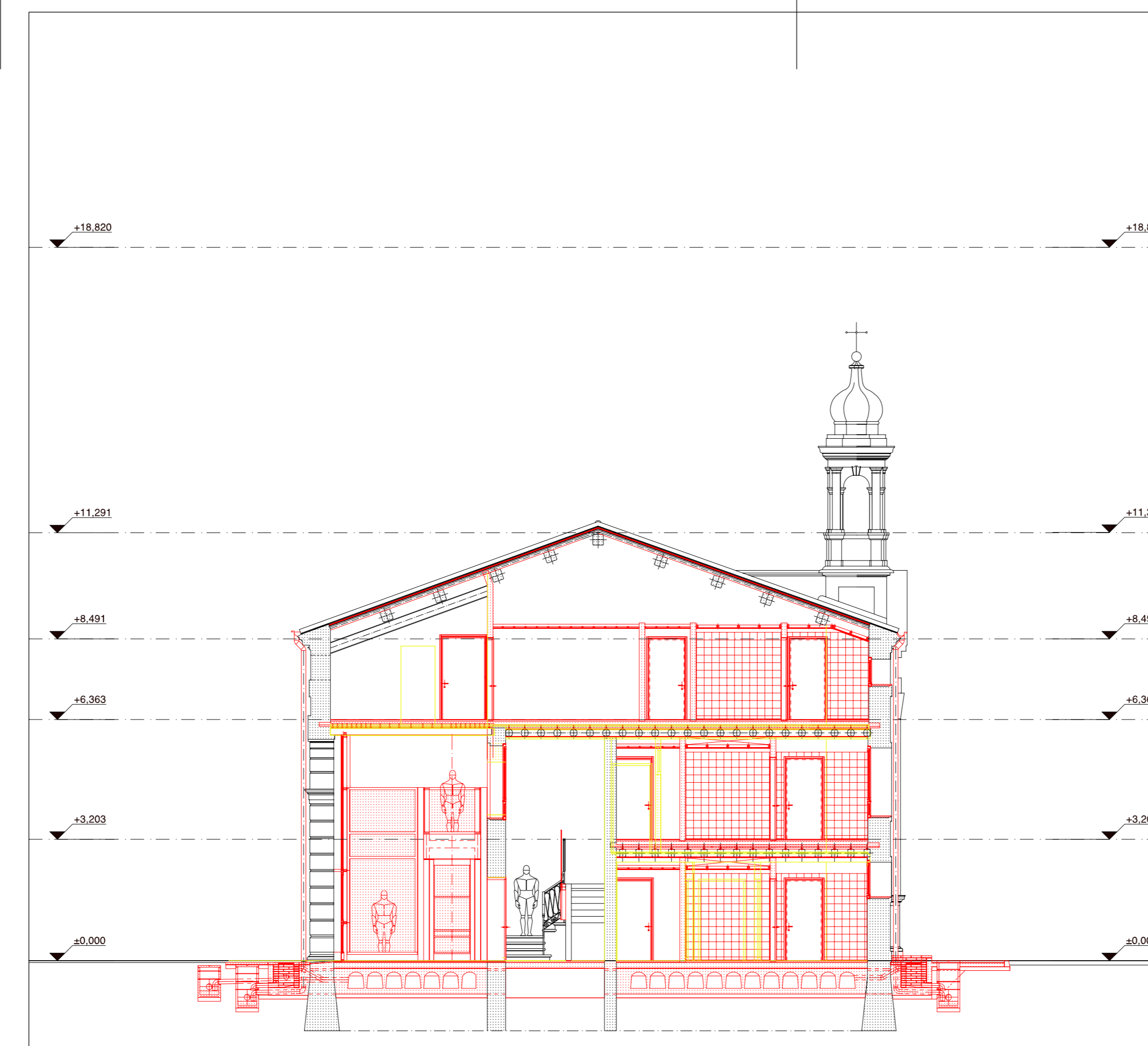


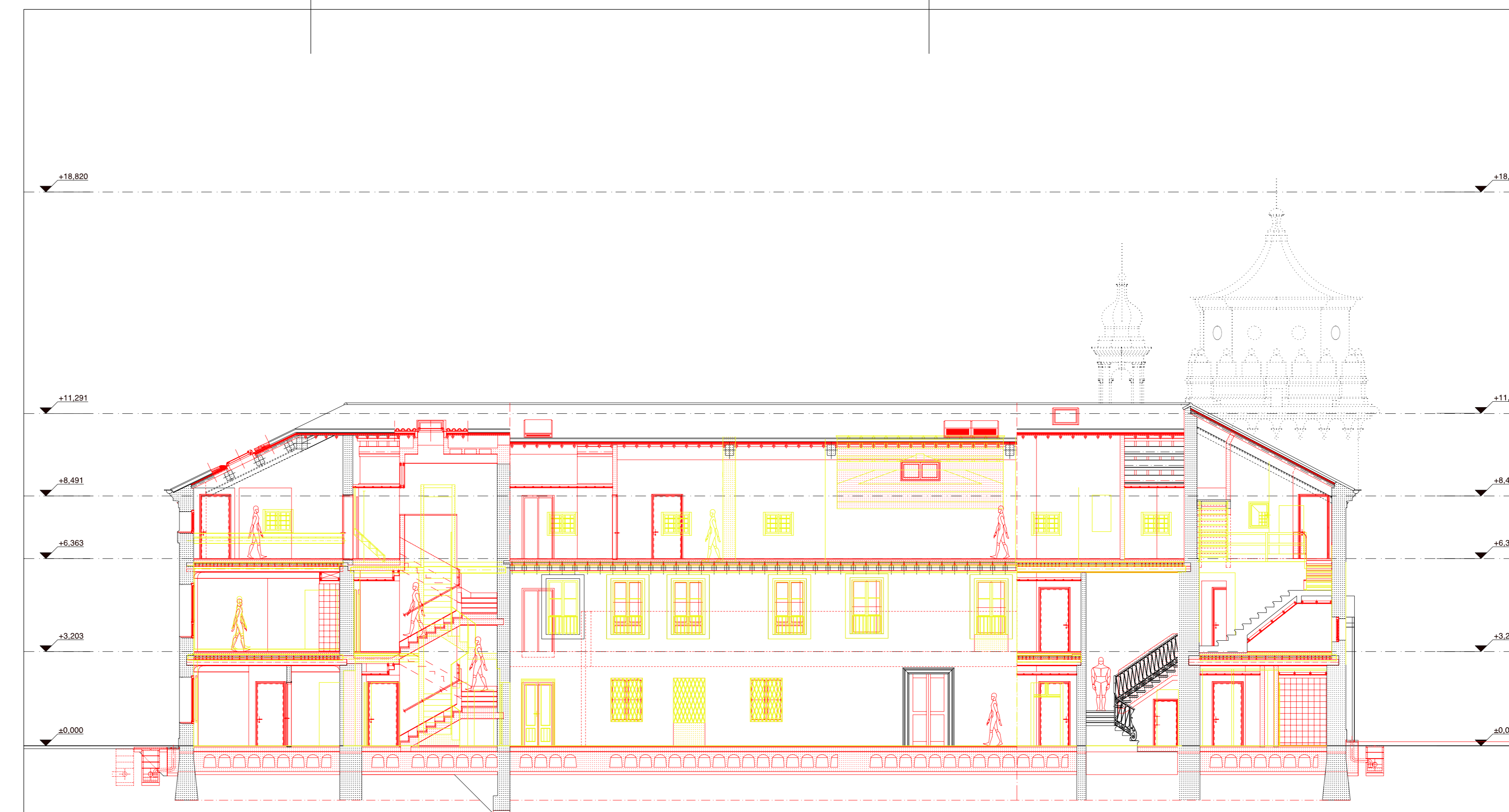
EDIFICIO C - SEZIONE TRASVERSALE A.A
EDIFICIO C - SEZIONE TRASVERSALE B.B



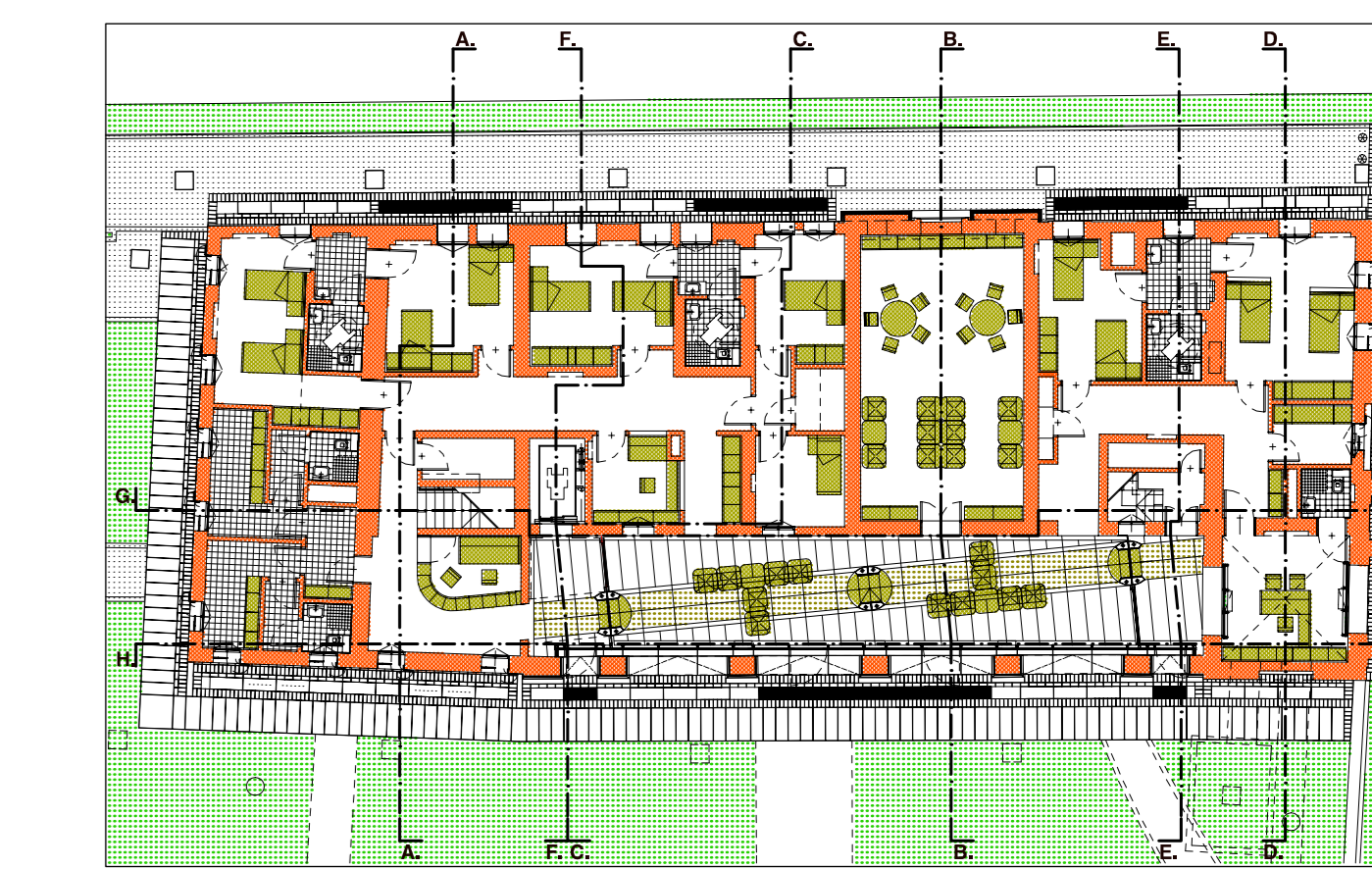
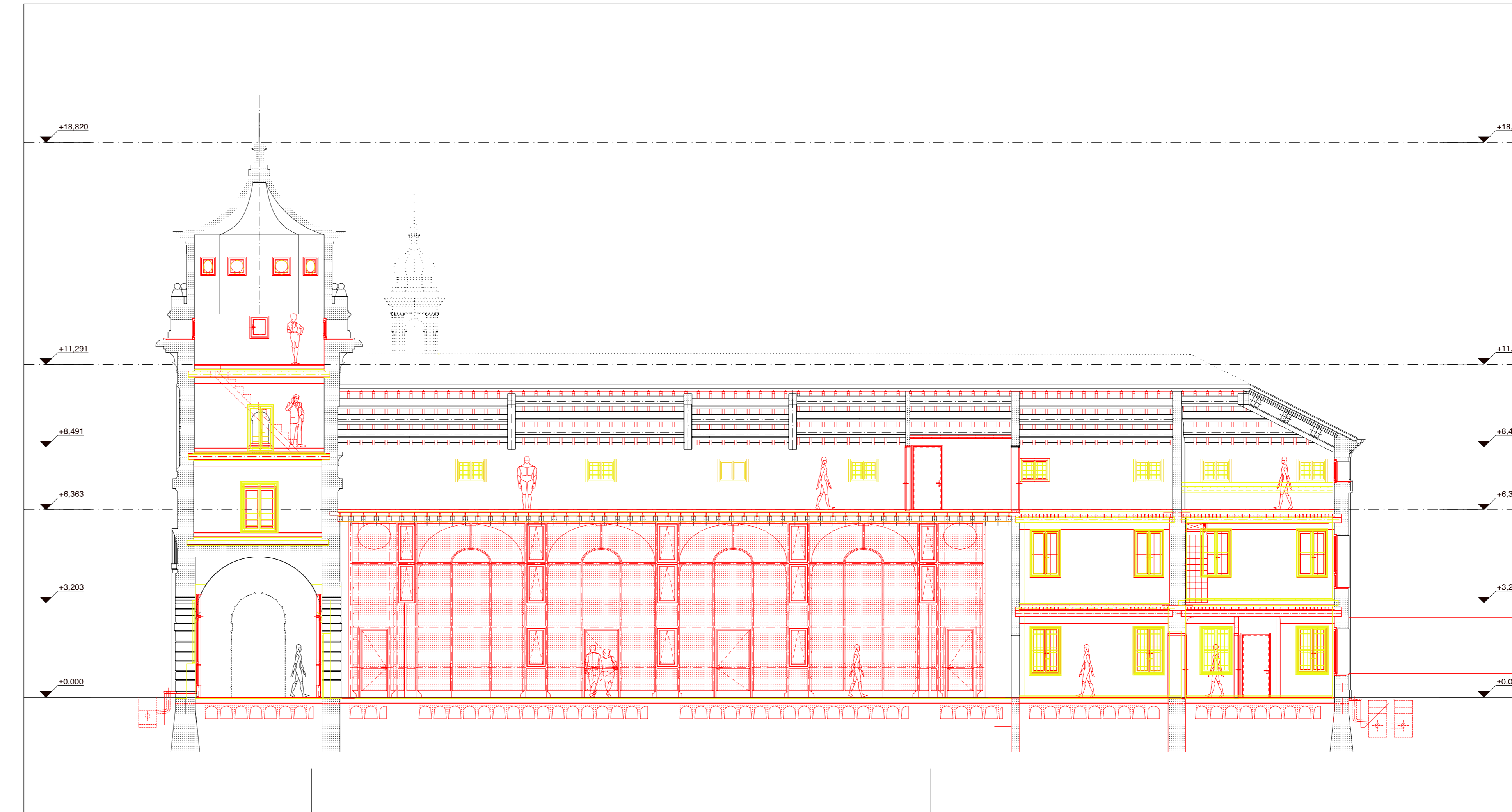
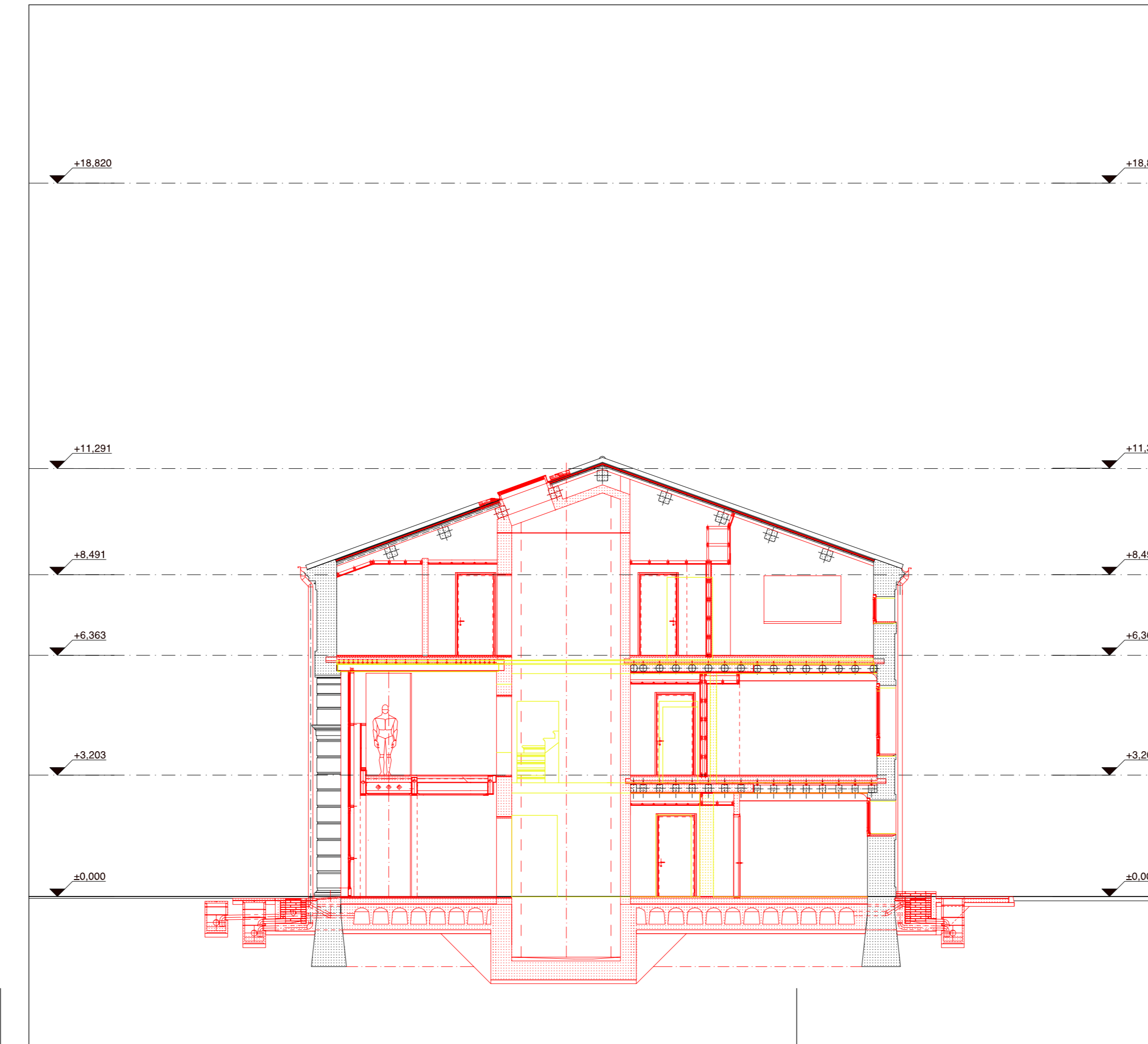
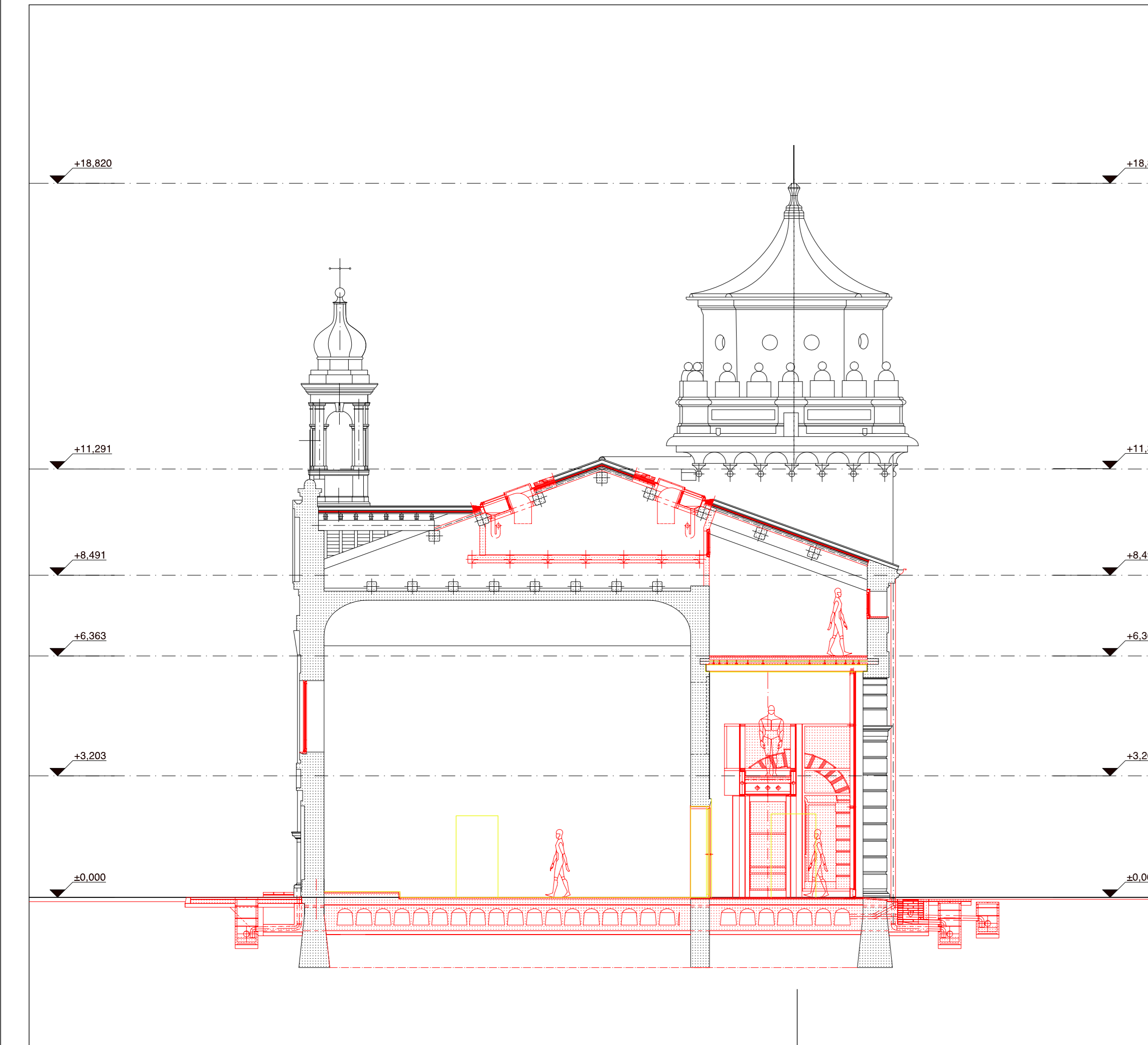
EDIFICIO C - SEZIONE TRASVERSALE C.C
EDIFICIO C - SEZIONE TRASVERSALE D.D



EDIFICIO C - SEZIONE TRASVERSALE E.E
EDIFICIO C - SEZIONE TRASVERSALE F.F



EDIFICIO C - SEZIONE TRASVERSALE G.G
EDIFICIO C - SEZIONE TRASVERSALE H.H

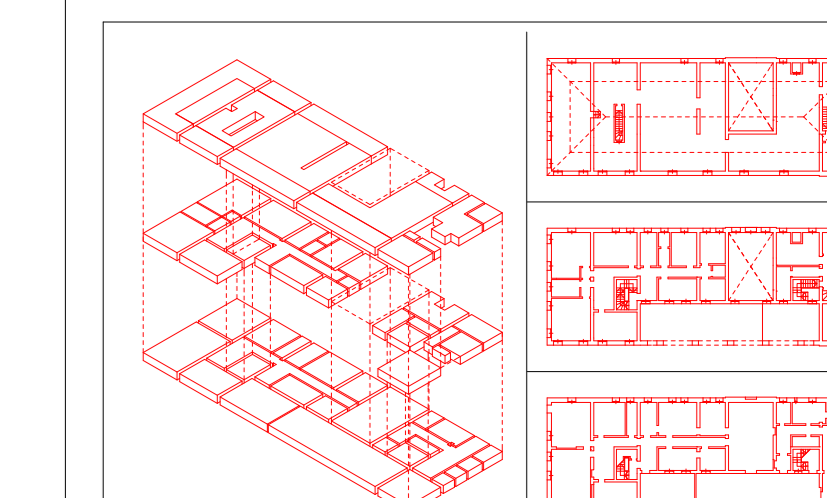


struttura	rosso
intonaco	giallo
intonaco	verde
intonaco	azzurro
intonaco	grigio

- NOTE:
- LE QUOTE E LE DIMENSIONI RIPORTATE NEI DISegni RELATIVE ALLE STRUTTURE ESISTENTI HANNO CARATTERE NORMATIVO E DEVONO ESSERE VERIFICATE NEL POSTO. MENTRE QUELLE RIPORTATE AD ELEMENTI DI PRODOTTO SONO DA CONSIDERARSI FUNZIONALI. PRESENTI DIFFERENZE NON COMPROMETTONO L'INTEGRITÀ DEL PROGETTO.
 - LA QUOTATURA DEI SINGOLI ELEMENTI FA RIFERIMENTO ALLA SEQUENZA METODOLOGICA OPERATIVA:
 - PER LE PARTI CHE DELIMITANO I VANI SI INDICA LA QUOTATURA PARALLELA E LO TOTALE. QUEST'ULTIMA, QUALORA NON SIA ESPRESSAMENTE INDICATA, È DA INTENDERSI USUALE A QUELLA INDICATA PER LA PARTE OPPOSTA.
 - L'ASSENZA DELLE DIAGONALI DEL VANO SIGNIFICA CHE ESSO PUÒ INTENDERSI DI FORMA REGOLARE, CON LA TOLLERANZA DI ± 0 - 3 CM.
 - IN CASO DI DOUBIO, CONSULTARE LO STUDIO DI PROGETTAZIONE PRIMA DI APPROVIGLIARE I MATERIALI ED ESEGUIRE I LAVORI.
 - LA RIPRODUZIONE PARZIALE, TOTALE O IN QUALSIASI FORMA, DI QUESTO DOCUMENTO, SENZA LA PREVENTIVA AUTORIZZAZIONE SCRITTA DELLO STUDIO DI PROGETTAZIONE, È ESPRESSAMENTE VIETATA SOTTO PENALE DI SANZIONE PENALE E CIVILE.

REGIONE del VENETO
UNITA' LOCALE SOCIO SANITARIA n. 15
di Cittadella - Camposampiero Padova

Ricostruzione dell'ospedale di Galliera Veneta
in struttura socio-sanitaria dell'ULSS
EDIFICIO C Casa dell'Aspete lo del Fattore:-
- Comunità Terapeutica Residenziale Prolatta - 12 pl
- Comunità Alloggio - 8 pl
- Comunità semi residenziale - 15 alloggi
PROGETTO ESECUTIVO



Numero	PG	F. G. G.							
1	1	2	3	4	5	6	7	8	9

79.0e

scale 1: 100
data dicembre 1998

architetto Antonio PASQUALIN
Via Galvani 117/B - 35018 S. Martino di Lupatini PD
tel./fax 049.9460535 - radiomob/16 0325.5004513
Ordine degli Architetti prov. di PADOVA 1280
Elenco Collaudatori Tecnici Regione VENETO 856