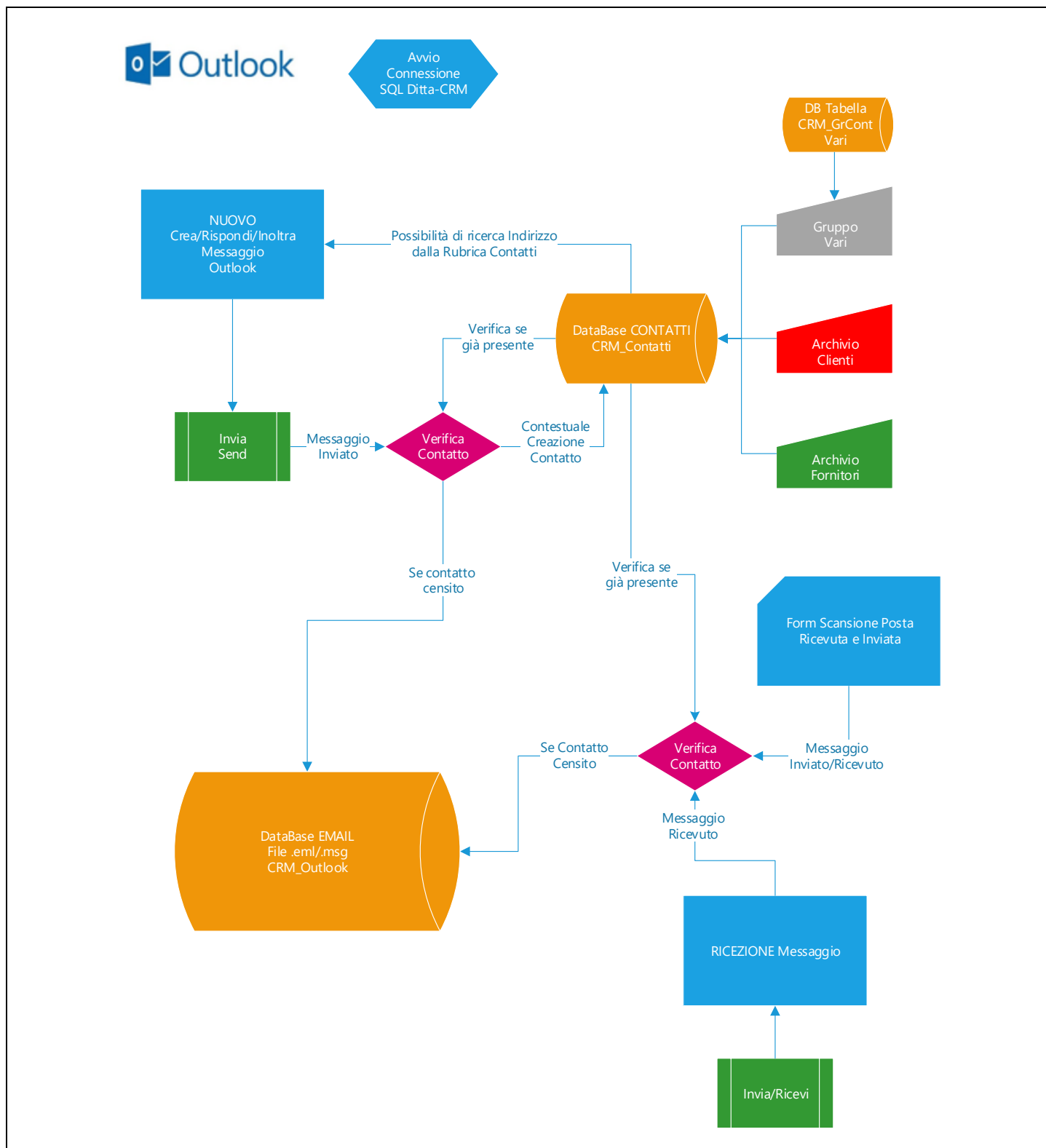


Il modulo VBA Outlook del CRM ElconWin, permette l'integrazione delle varie postazioni del customer care (Clienti di posta Outlook versioni 2013-[2016]-2019) con il gestionale, in modo del tutto trasparente all'operatore, con delle finestre automatizzate che consentono il recupero dei messaggi dei Clienti, Fornitori ed altri dei gruppi vari e l'utilizzo della rubrica centralizzata:

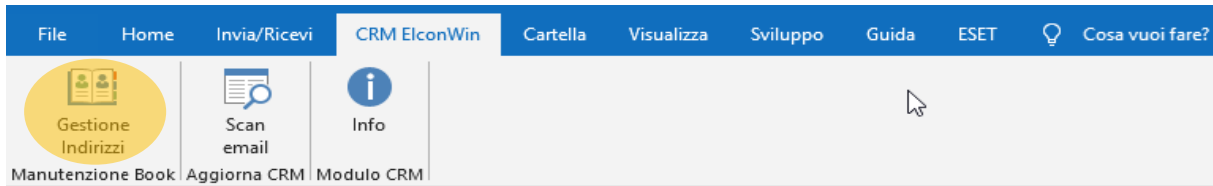
1. Censimento del contatto all'atto dell'invio di una nuova email, con attribuzione del relativo Cliente/Fornitore o Gruppo Vari per l'incrocio ed il recupero dei messaggi da parte del gestionale
2. Caricamento automatico dei messaggi di Invio e Ricezione relativi ai contatti censiti nel gestionale (gestione centralizzata CRM) con la possibilità di utilizzo della Rubrica Contatti centralizzata.
3. Possibilità di scansione delle cartelle Outlook per il caricamento dei messaggi relativi ai contatti censiti successivamente




1. Outlook Gestione Contatti Email CRM ElconWin SQL

La gestione contatti permette il censimento dell'indirizzo email [4] per la gestione automatica da parte del CRM ElconWin dei collegamenti ai gruppi Clienti, Fornitori o Altri; il Form viene visualizzato automaticamente in caso di "nuova email" e/o "risposta"- "inoltra" (solo per indirizzi non censiti), verificando la lista degli indirizzi dei destinatari A... Cc... ([3] Stato CREA NUOVO).

È inoltre possibile attivare la revisione da "Gestione Indirizzi" del menù "CRM ElconWin" ([3] Stato MODIFICA).



Ad un singolo indirizzo email si possono attribuire contemporaneamente anche più gruppi attraverso le pagine [1] Clienti - [2] Fornitori - [6] Contatti (in questa pagina è anche possibile censire i gruppi degli "Altri Contatti" )

È possibile rimuovere un gruppo da un contatto deselezionando la relativa spunta della pagina [1]-[2]-[6], rimuovendo tutte le spunte il contatto verrà cancellato.

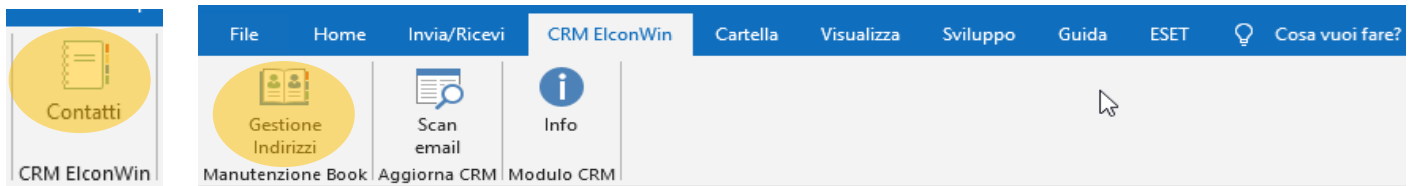
La selezione del particolare gruppo avviene in ordine alfabetico nel campo selezione [5], è poi possibile attribuire i campi comuni del contatto [7] Nome, [8] Cognome [9] Note a campo libero.

Infine per memorizzare premere il pulsante [11] Ok Salva, per annullare la creazione/modifica premere il pulsante [12] Annulla o chiudere la finestra.



2. Outlook Ricerca Contatti Email CRM ElconWin SQL

La Ricerca dei contatti permette di utilizzare i contatti del CRM come una rubrica in Outlook, per l'inserimento dell'indirizzo email in caso di "nuova email" e/o "risposta"- "inoltra" premendo il pulsante "Contatti" o attivando la "Gestione Indirizzi" del menù "CRM ElconWin".



Per cercare un indirizzo è possibile filtrare i contatti nelle seguenti modalità: [1] Tutti i Gruppi (nessun filtro), [2] Gruppo Clienti (solo i contatti del cliente indicato), [3] Gruppo Fornitori (solo i contatti del fornitore indicato), [4] Gruppo Altri Contatti (solo i contatti del Gruppo Altri Contatti indicato); è possibile quindi selezionare una parte del Nome/Cognome o dell'indirizzo nel Campo di Ricerca [6], nella Lista Risultati/Selezione [7] verranno elencati i risultati trovati, selezionabili con un Doppio Click copiandoli nei campi A.. o Cc... in base alla selezione dei pulsanti [11] e [12] per i campi [14] e [15] rispettivamente.

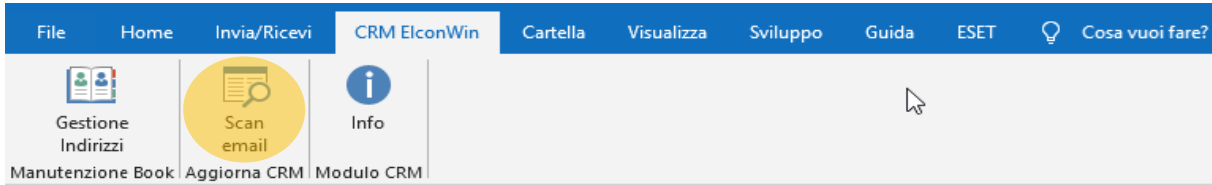
È possibile confermare con il pulsante Ok [16] o annullare con il [17]; con Il pulsante [10] è possibile creare direttamente un Nuovo indirizzo/Contatto e con il [8] modificarne uno già esistente (verifica paternità contatto).



3. Outlook Scan Email CRM ElconWin SQL

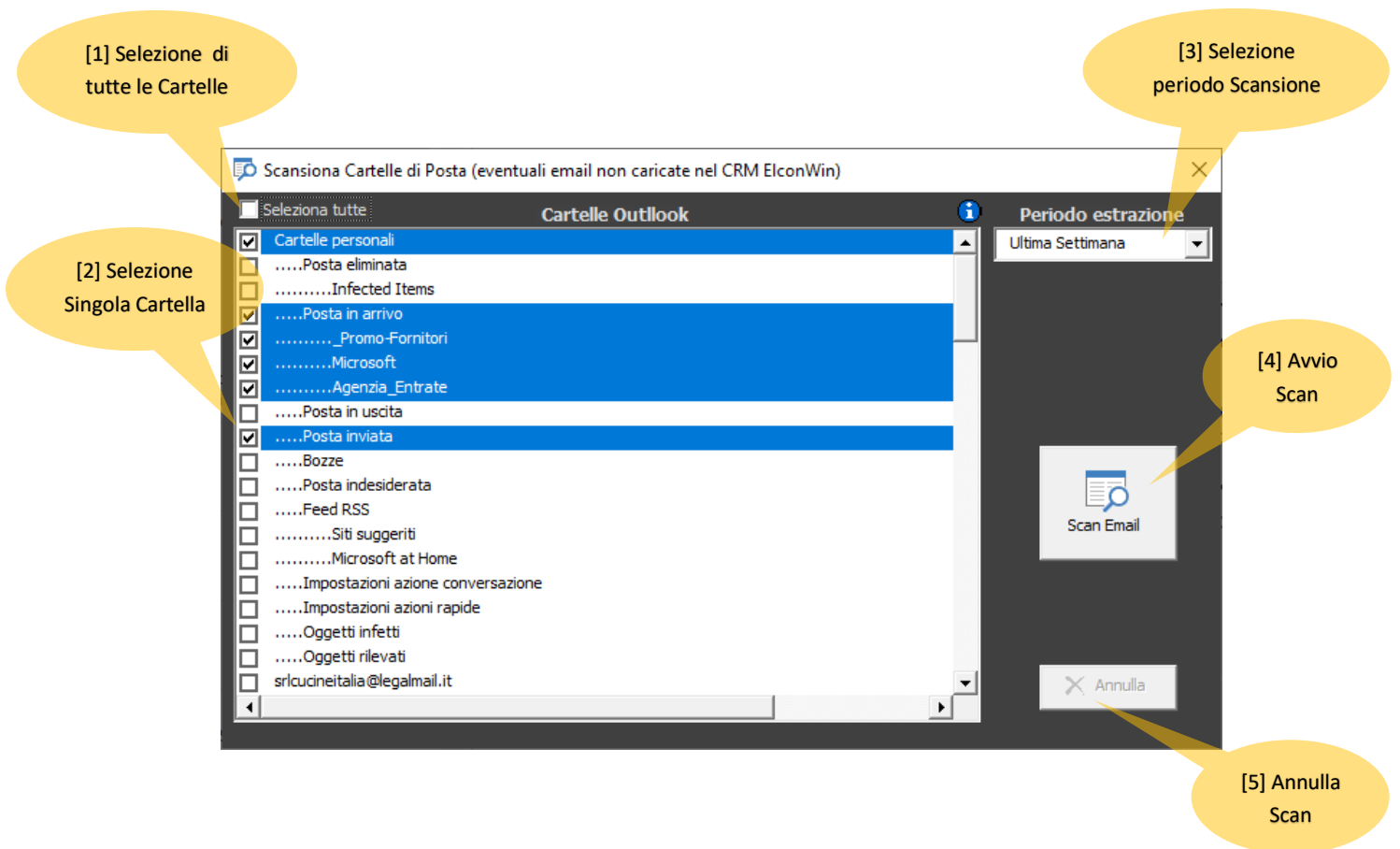
La Scansione delle email contenute nelle cartelle di Outlook permette di caricare i messaggi inviati o ricevuti precedentemente al censimento dei Contatti CRM ElconWin.

La procedura è attivabile con il pulsante “Scan email” del menù “CRM ElconWin”



All’apertura il form seleziona automaticamente le cartelle di default di Outlook, è possibile selezionare/deselezionare altre cartelle con i CheckBox[2] , per una selezione/deselezione globale utilizzare il CheckBox [1] (non verrà selezionata Posta Eliminata).

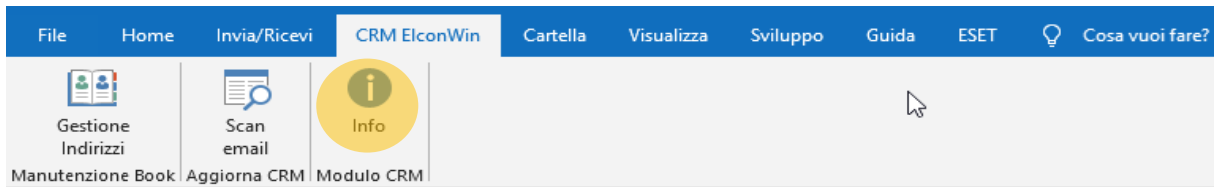
E’ possibile limitare la scansione temporale o selezionare l’intero periodo [3], la scansione verrà attivata con il pulsante Scan Email[4] ed è possibile arrestarla con il pulsante Annulla [5]



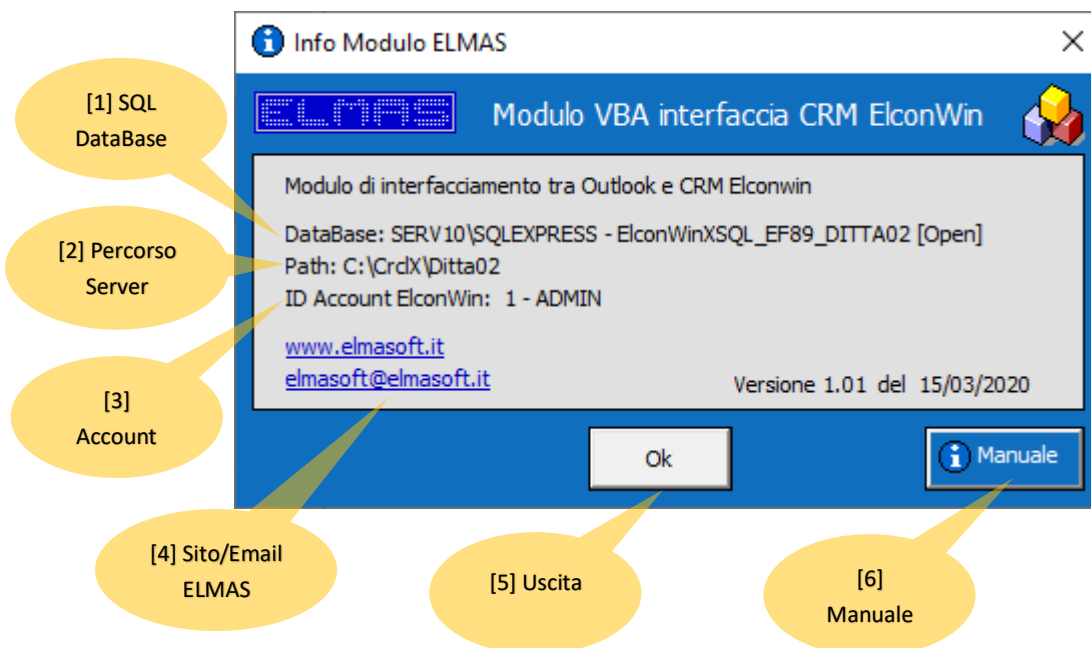
P.S. La scansione di tutte le cartelle per l’intero periodo può richiedere tempi relativamente lunghi, in base alla quantità di messaggi contenuti in Outlook da travasare sul Server per il CRM ElconWinSQL.

4. Info modulo ELMAS VBA Outlook CRM ElconWin SQL

Dal menu CRM ElconWin è possibile visualizzare le "Info" relative al modulo VBA Outlook



Nella finestra Info è possibile visualizzare l'Istanza SQL - DataBase (Gestionale ElconWin) [1]; il percorso Server gestionale ElconWin [2]; l' ID Account ElconWin ed il relativo nominativo [3]; è inoltre possibile accedere al sito della ELMAS Software o inviare un email[4]; per chiudere la finestra utilizzare il pulsante Ok [5] o la X; il pulsante Manuale visualizza questo Manuale [6]



[3] ID Account ElconWin (HKEY_CURRENT_USER\Software\ELMAS Software\ElconWinXSQL EF89\CMD-NET\CRM_IDUserRifer)