

# Centro Neuropostura®

centroneuropostura.it

## Attenzione

Non utilizzare per applicazioni diverse da quelle indicate nel foglio illustrativo.

## Destinazione d'uso

Il bracciale utilizzato nel metodo Neuropostura® è un supporto elettromagnetico, che agevolando la decontrazione selettiva dell'apparatomuscolare, svolge una azione coadiuvante nell'attenuazione dei dolori muscolo scheletrici.

Il tutto tende a favorire il coordinamento motorio e la reattività agli stimoli esterni, capacità che vengono sintetizzate nel concetto di propriocezione.

Il miglioramento della propriocezione pertanto si può tradurre in un miglioramento della prestazione fisica.

## Descrizione

Il sistema può coadiuvare il miglioramento dell'assetto posturale e può facilitare l'esecuzione dei movimenti del capo sul tronco, il livellamento delle creste iliache, il riequilibrio delle dismetrie degli arti inferiori e l'aumento della flessibilità del tronco sul bacino.

Il tutto si può configurare come un recupero dei parametri neurofisiologici della propriocezione e quindi della postura individuale.

## Composizione

La tecnologia, alla base del funzionamento del dispositivo, sfrutta elementi nanotecnologici di ultima generazione, i più importanti dei quali sono nanocristalli denominati "Quantum Dots" che interagiscono tra loro mediante grafene funzionalizzato.

## Confezione

Astuccio contenente il dispositivo accompagnato dal foglio illustrativo e da biadesivi di ricambio.

## Modalità d'azione

Quando il bracciale utilizzato nel metodo Neuropostura® viene applicato i "Quantum Dots", eccitati dal calore corporeo e dalla luce ambientale, emettono fotoni di precise lunghezze d'onda. Le specifiche emissioni elettromagnetiche generate possono indurre un riequilibrio posturale.

- Il dispositivo non causa effetti collaterali noti.
- Si può usare ininterrottamente secondo le esigenze individuali.
- I benefici più importanti, riscontrabili con test sulla propriocezione, possono manifestarsi progressivamente dopo almeno una settimana di trattamento.
- Non interagisce con eventuali terapie farmacologiche.

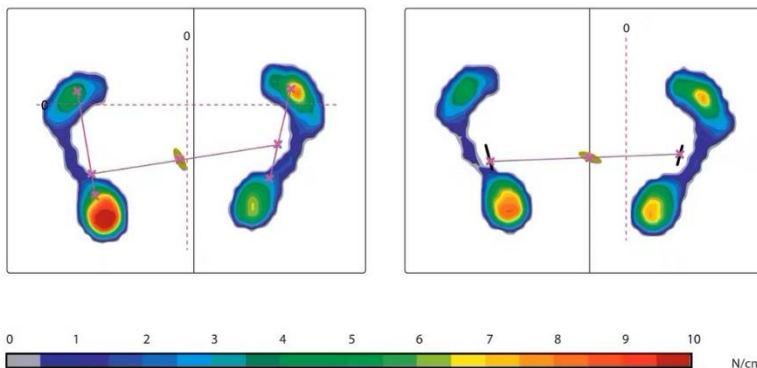
## Modalità di smaltimento

Si suggerisce di smaltire come materiale elettronico presso gli appositi centri di raccolta.

## Modalità di conservazione

Conservare in luogo fresco e asciutto al riparo da fonti di calore eccessivo.

## TEST STATICO - MEDIA DISTRIBUZIONE DELLE FORZE



## Modalità d'uso

Rimuovere la protezione della parte adesiva all'estremità del bracciale.

Applicare il bracciale intorno al polso.

Sovrapporre il lato adesivo rivolto verso l'interno a misura del proprio polso, assicurandosi che il dispositivo sia aderente ma comodo e che non comprometta la circolazione. L'effetto è costante per cui va usato continuamente.

Si può applicare indifferentemente al polso destro o sinistro. La rimozione del dispositivo compromette la tenuta dell'adesivo.

In caso di necessità si può sostituire l'adesivo senza compromettere la funzionalità del dispositivo.

## Avvertenze e Controindicazioni

- ▶ Non utilizzare su tessuti lesi o compromessi.
- ▶ Non utilizzare se la confezione risulta aperta o se il prodotto si presenta danneggiato.
- ▶ Non ingerire.
- ▶ L'impiego da parte di bambini non è limitato, si suggerisce tuttavia l'uso sotto il controllo di persone adulte.
- ▶ Tenere fuori dalla portata e dalla vista dei bambini non destinatari del prodotto.
- ▶ Non sterilizzare.
- ▶ Non sono note interazioni con farmaci e sostanze medicinali.

▶ Sebbene il dispositivo per quanto noto non generi interferenze di natura elettromagnetica con altri prodotti e/o dispositivi medici di qualsiasi natura, si suggerisce di non indossare il dispositivo in caso di accertamenti diagnostici.

▶ Il dispositivo non va utilizzato da soggetti allergici al PVC.

▶ Nel caso di reazioni allergiche al PVC o dermatiti derivanti da sensibilità specifiche ai materiali o da cattiva manutenzione, rimuovere immediatamente il dispositivo e consultare il medico.

▶ Si consiglia l'uso del dispositivo a donne in stato di gravidanza e in allattamento salvo prescrizione medica.

▶ Conservare al riparo da fonti di calore.

▶ Quando indossato l'esposizione ai raggi solari e alla luce ambientale favorisce il funzionamento del dispositivo.

▶ In caso di deterioramento dell'involucro smaltire correttamente.

▶ Durata fino a 4 mesi, dal momento dell'applicazione, dipendentemente dalla modalità di utilizzo.

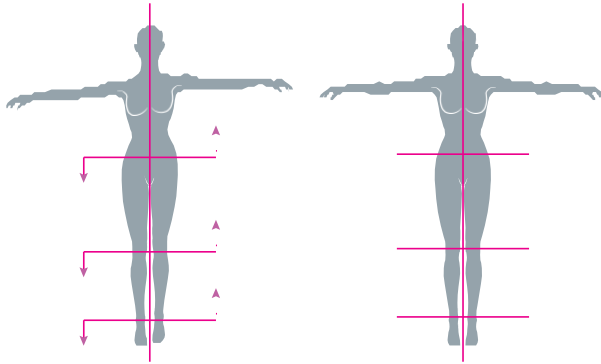
▶ Il dispositivo può essere utilizzato in acqua dolce o salata e in tutte le attività quotidiane.

▶ Alcune creme, profumi, solventi e sudore con PH aggressivo possono danneggiare il dispositivo.

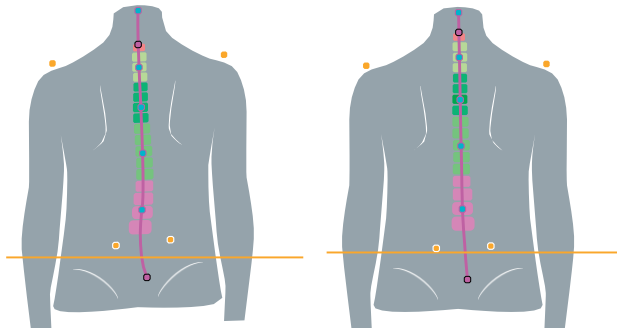
## Manutenzione

Pulire con acqua e prodotti non aggressivi, anche la parte rivolta verso la pelle per evitare il potenziale accumulo di sostanze irritanti.

### ESEMPIO RIDUZIONE DELLE DISMETRIE DEGLI ARTI INFERIORI



### ESEMPIO RISULTATO OTTIMALE DELL'AZIONE



VERS. 02B.0624