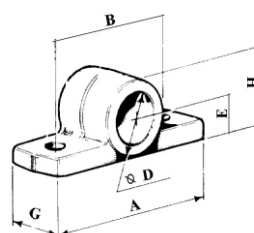


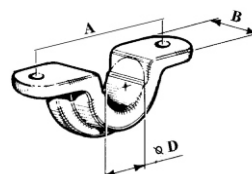
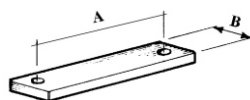
CULLE PER MOVIMENTO TRILATERALE MARTINETTI

ART.	A	B	C	D	E	F	H	peso gr.
40094	200	120	35	95	35	35	80	5.500
40098	230	140	40	114	40	35	90	8.000
40102	230	155	40	127	40	40	110	9.500
40104	280	180	50	152	40	45	120	13.500
40106	320	200	50	168	45	50	140	23.000
40108	390	235	50	193	52	50	185	29.500



SUPPORTI PER CULLE E MARTINETTI

ART.	A	B	D	E	G	H	peso gr.
40114	130	95	35,5	30	40	56	900
40116	140	108	40,5	33	45	66	1.200
40118	140	108	45,5	33	45	66	1.200
40120	150	116	50,5	36	45	71	1.400

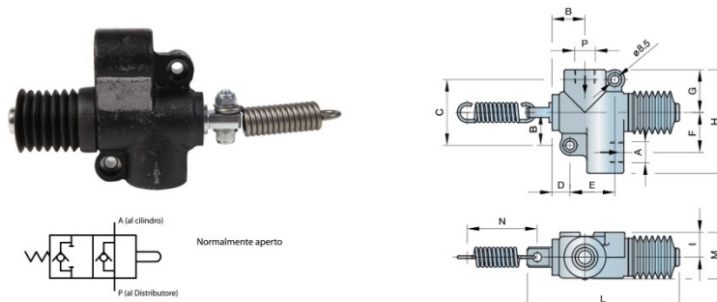


PIASTRINE PER SUPPORTI

ART.	A	B	Peso gr.
40136	115	60	550
40150	110	40	310

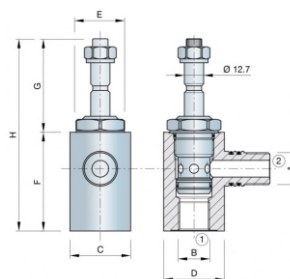
SUPPORTI PER CULLE

ART.	A	B	D	Peso gr.
40130	117	60	51	3.250
40138	110	40	45,5	1.200
40146	110	40	40,5	1.100



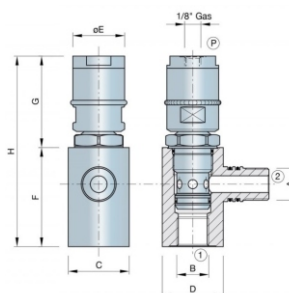
VALVOLE FINE CORSA

ART.	Por.max Lt/min	A-P	B	C	D	E	F	G	H	I	L	M	N	Kg.
40220	80	1/2gas	33	66	18	45	40	43	104	25	153	46	83	1,8
40222	100	3/4gas												1,9



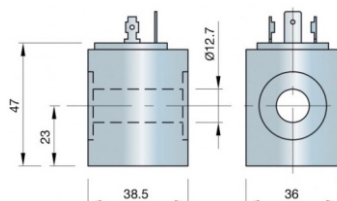
VALVOLE DIREZIONALI CON SOLENOIDE

ART.	Por.max	A-B	C	D	E	F	G	H	pres.max	serr.valv.	filtr.olio	trafilam.	Kg.
40230	70 lt/min	1/2gas	40	40	32	65	68	133	35MPa	54-66NM	25pm	0,3cc/min	0,86
40232	150lt/min	3/4gas	46	44	38	77	68	145	35MPa	60-65NM	25pm	0,3cc/min	1,20



VALVOLE DIREZIONALI IDRAULICHE

ART.	Por.max	A-B	C	D	E	F	G	H	pres.max	serr.valv.	filtr.olio	trafilam.	Kg.
40236	80 lt/min	1/2gas	40	40	34	65	60	125	35MPa	54-66NM	25pm	min0.2MPa	1,15
40238	150lt/min	3/4gas	45	44	34	77	64	141	35MPa	80-100NM	25pm	max1.5MPa	1,40



BOBINE

ART.	Potenza	Classe isolamento	voltaggio	connessione	Peso	Kg
40242	20 W DC	Classe H (180°C)	12 VDC	DIN 43650	0,18	
40244			24 VDC			

Tutta la gamma della produzione di martinetti, sono realizzati con tubo laminato a caldo senza saldatura, avente carico di rottura  $R = N/mm^2$  590, carico di snervamento  $R_s = N/mm^2$  460. L'ultimo sfilo, invece, è in laminato C 40. Cappello e fondello sono realizzati con stampaggio a caldo in Fe 50.

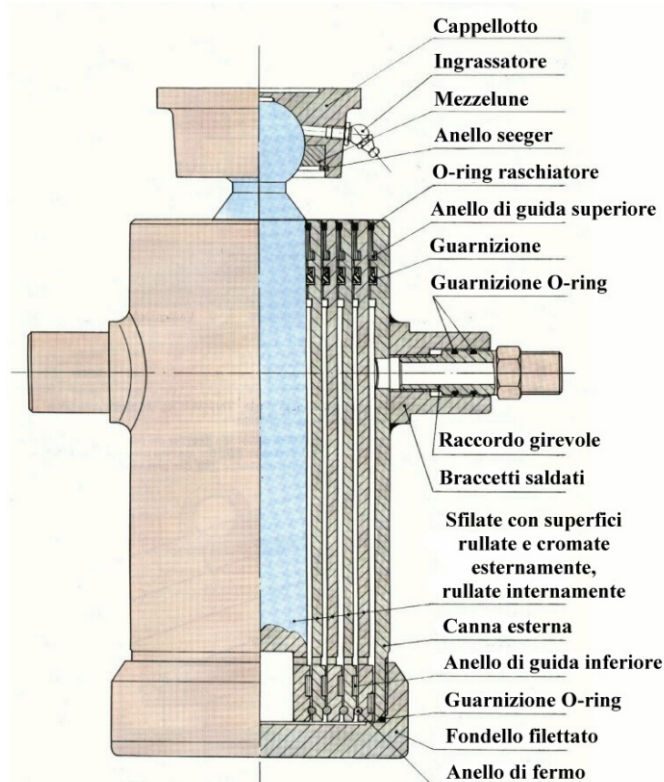
Sulla superficie esterna di tutte le sfilate è riportato un film di cromoduro dello spessore di mm. 0,010 :- 0,015 circa, con rugosità media superficiale  $R_a = 0,15$  :- 0,20.

La guida delle sfilate viene assicurata da anelli in delrin, sia per lo scorrimento interno che esterno.

La tenuta del fluido viene ottenuta con guarnizioni a base di elastomeri nitrilici con particolare resistenza alla deformazione permanente e all'usura, con temperature di esercizio da  $-40^\circ$  :-  $+110^\circ$  C.

Si raccomanda, per un buon funzionamento e durata del martinetto di usare olii idraulici minerali e montare opportuni filtri al fine di evitare l'ingresso di impurità all'interno del martinetto stesso.

Pressione di esercizio 160 Bar con punte massime di 180 Bar.



40

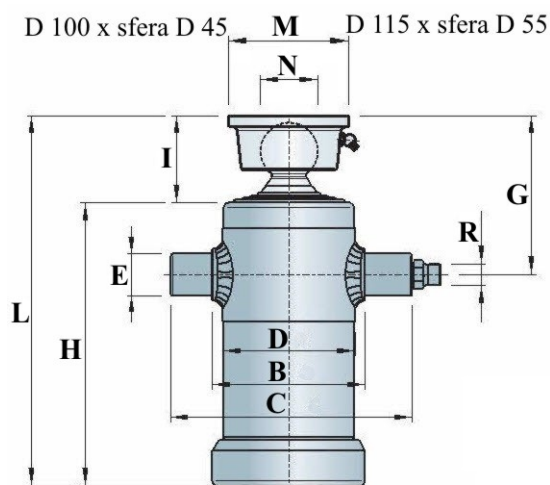
## CULLE E MARTINETTI

paico sas

09122 - Cagliari  
Viale Monastir, 182  
tel. 070 / 287903  
338 8718188

370

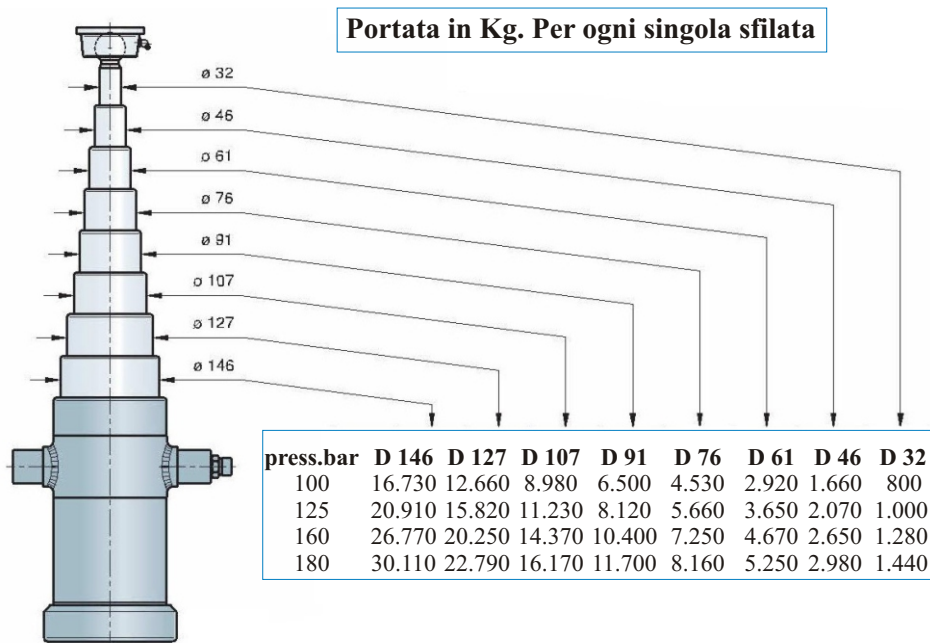
## MARTINETTI A SFERA



Articolo	Corsa mm.	N° Sfilate	SFILATE							Portata ton.	Dimensioni Martinetti mm.							Peso Kg.	Capacità lt.	
			Diametro in mm.								B	C	D	E	G	H	L			N
			46	61	76	91	107	127	146											
40370	500	2		O	O					3	115	195	95	35	155	330	410	55	18	2.3
40375	600	2		O	O					3	115	195	95	35	155	380	460	55	20	2.7
40380	700	2		O	O					3	115	195	95	35	155	430	510	55	22	3.2
40385	500	3	O	O	O					3	115	195	95	35	145	245	315	45	13	2
40390	600	3	O	O	O					3	115	195	95	35	145	280	350	45	14	2.3
40395	700	3	O	O	O					3	115	195	95	35	145	315	385	45	17	2.7
40400	800	3	O	O	O					3	115	195	95	35	145	345	415	45	18	3
40405	500	3		O	O	O				5	135	215	114	35	155	245	325	55	21	2.9
40410	600	3		O	O	O				5	135	215	114	35	155	280	360	55	22	3.4
40415	700	3		O	O	O				5	135	215	114	35	155	315	395	55	25	3.9
40420	800	3		O	O	O				5	135	215	114	35	155	345	425	55	28	4.4
40425	900	5		O	O	O				5	135	215	114	35	155	380	460	55	30	5
40430	1050	3		O	O	O				5	135	215	114	35	155	430	510	55	33	5.8
40435	1150	3		O	O	O				5	135	215	114	35	155	465	545	55	36	6.3
40440	480	4	O	O	O	O				5	135	215	114	35	145	200	270	45	17	2.5
40445	600	4	O	O	O	O				5	135	215	114	35	145	230	300	45	18	3
40450	680	4	O	O	O	O				5	135	215	114	35	145	250	320	45	19	3.3
40455	850	4	O	O	O	O				5	135	215	114	35	145	290	360	45	24	4.2
40460	600	4		O	O	O	O			8	150	230	127	40	155	230	310	55	24	4.3
40465	680	4		O	O	O	O			8	150	230	127	40	155	250	330	55	26	4.8
40470	850	4		O	O	O	O			8	150	230	127	40	155	295	375	55	29	5.9
40475	950	4		O	O	O	O			8	150	230	127	40	155	320	400	55	31	6.5
40480	1050	4		O	O	O	O			8	150	230	127	40	155	345	425	55	32	7.1
40485	1200	4		O	O	O	O			8	150	230	127	40	155	380	460	55	35	8.1
40490	1300	4		O	O	O	O			8	150	230	127	40	155	405	485	55	36	8.7
40495	1500	4		O	O	O	O			8	150	230	127	40	155	455	535	55	38	10
40500	1700	4		O	O	O	O			8	150	230	127	40	155	505	585	55	45	11.3

paico

Articolo	Corsa mm.	N° Sfilate	SFILATE							Portata ton.	Dimensioni Martinetti mm.								Peso Kg.	Capacità lt.
			Diametro in mm.								B	C	D	E	G	H	L	N		
			46	61	76	91	107	127	146											
40505	500	5	0	0	0	0	0		5	150	230	127	40	145	180	250	45	19	3.2	
40510	700	5	0	0	0	0	0		5	150	230	127	40	145	220	290	45	22	4.3	
40515	850	5	0	0	0	0	0		5	150	230	127	40	145	250	320	45	24	5.2	
40520	1150	5	0	0	0	0	0		5	150	230	127	40	155	311	381	45	27	6.9	
40525	1250	5	0	0	0	0	0		5	150	230	127	40	155	331	401	45	29	7.4	
40530	1000	5		0	0	0	0	0	9	175	265	152	45	155	295	375	55	34	8.3	
40535	1250	5		0	0	0	0	0	9	175	265	152	45	155	345	425	55	46	10.2	
40540	1500	5		0	0	0	0	0	9	175	265	152	45	155	395	475	55	51	12.2	
40545	1850	5		0	0	0	0	0	9	175	265	152	45	155	465	545	55	59	14.9	
40550	2150	5		0	0	0	0	0	9	175	265	152	45	155	525	605	55	62	17.3	
40555	1500	6		0	0	0	0	0	10	200	290	168	50	200	350	430	55	57	16.4	
40560	1900	6		0	0	0	0	0	10	200	290	168	50	200	420	500	55	66	20.2	
40565	2300	6		0	0	0	0	0	10	200	290	168	50	200	485	565	55	75	24.1	
40570	2600	6		0	0	0	0	0	10	200	290	168	50	200	535	615	55	81	26.9	
40575	1000	5			0	0	0	0	12	200	290	168	50	200	300	380	55	45	12.6	
40580	1250	5			0	0	0	0	12	200	290	168	50	200	350	430	55	55	15.4	
40585	1500	5			0	0	0	0	12	200	290	168	50	200	400	480	55	56	18.1	
40590	1850	5			0	0	0	0	12	200	290	168	50	200	470	550	55	64	21.8	
40595	2150	5			0	0	0	0	12	200	290	168	50	200	530	610	55	71	25.1	





**TABELLA INCLINAZIONE CASSONE  
IN BASE ALLA DISTANZA PERNI E CORSA MARTINETTO**

DP\RM	48	50	60	68	70	80	85	90	95	100	105	115	120	125	130	15	170	185	190	215	230	260						
800			44°	50°	52°	60°																						
900				44°	45°	53°	60°																					
1000				40°	41°	47°	50°	53°	57°	60°																		
1100						43°	45°	48°	51°	54°	57°																	
1200							41°	44°	47°	49°	52°	57°																
1300								40°	43°	45°	48°	52°	55°	58°														
1400									40°	42°	44°	48°	51°	53°	55°													
1500											41°	45°	47°	49°	51°	60°												
1600												42°	44°	46°	48°	56°												
1700													41°	43°	45°	52°	60°											
1800														41°	42°	49°	56°	62°										
1900															40°	46°	53°	58°										
2000																44°	50°	55°	57°									
2100																	42°	48°	52°	54°	62°							
2200																		40°	45°	50°	51°	58°						
2300																			43°	47°	49°	56°	60°					
2400																				41°	45°	47°	53°	57°				
2500																					40°	44°	45°	51°	55°			
2600																						42°	43°	49°	53°	60°		
2700																							40°	41°	47°	50°	58°	
2800																								40°	45°	48°	55°	
2900																									44°	47°	53°	
3000																										42°	45°	51°

RM = Rif. Martinetto  
DP = Distanza perni in mm.

I = Inclinazione cassone

N.B.

Evitare nel modo più assoluto di far arrivare a fine corsa il martinetto e di non far poggiare sullo stesso il cassone quando è in posizione di riposo.

