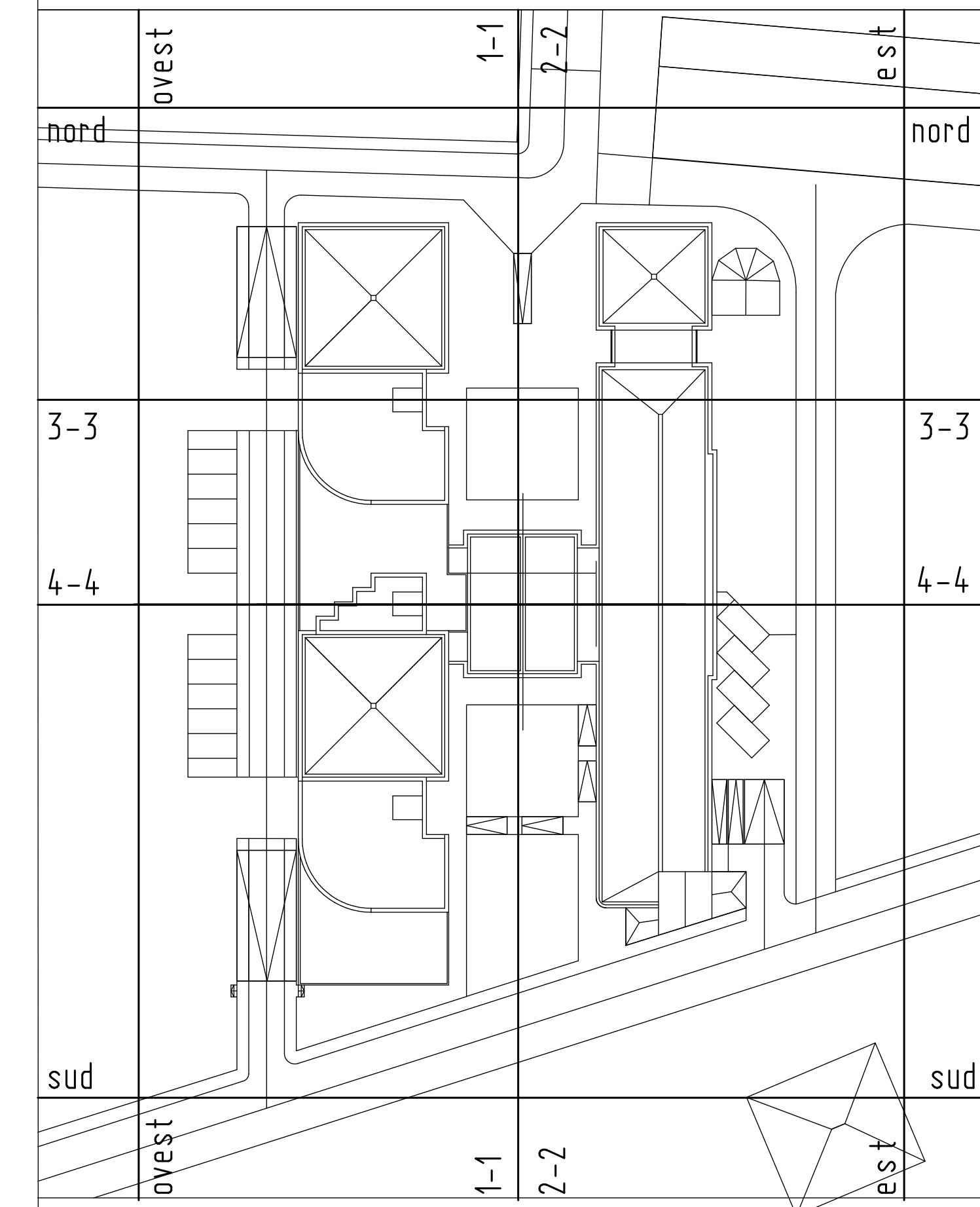
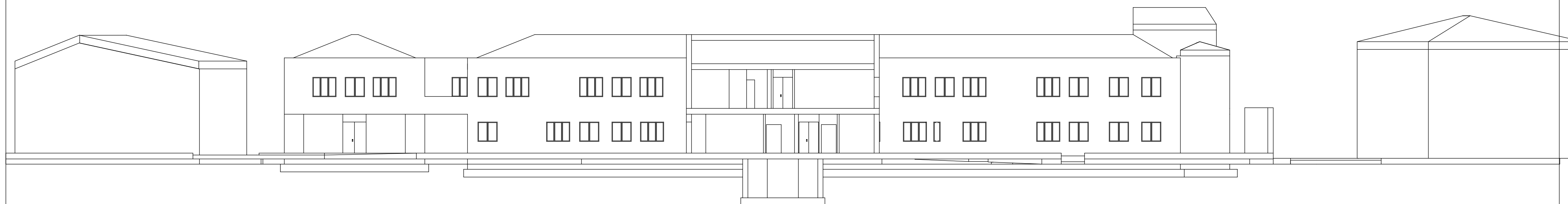




sezione 1-1

sezione 2-2



SINTESI DEI DATI DI PROGETTO DEGLI EDIFICI A e B

A.0 piano terra	mq.	6.688,89	B.5 piano sott.	mq.	991,32
A.1 primo piano		7.271,82	B.6 piano terra		1.008,14
totale		13.960,71	B.1 primo piano		950,38
			B.2 secondo piano		918,19
			totale		3.868,00

totale Edifici A e B 5264,71

Comune di SANDRIGO
Vicenza

Progetto di massima per la
ristrutturazione e ampliamento
della Casa di Riposo

TAV. 8 IL PROGETTO:
SEZIONI 1-1 e 2-2
scala 1:200

dicembre 1989

architetto ANTONIO PASQUALIN
Corte Ridolfo, 19/4
30173 - MESTRE (Ve)
Ordine Architetti
VENEZIA n. 1198

Antonio Pasqualin
Via Daniele Manin, 3
35018 - San Martino
di Lupari (Padova)
telefono 049. 5951535