

Sistema di marcatura manuale FlyMarker® mini



 **FLYMARKER**®
Mark like a Professional

Sistema di marcatura manuale azionato a batteria FlyMarker® mini

FlyMarker® mini rappresenta ormai la quarta generazione dell'affermato marcatore a micropercussione azionato a batteria. La pluriennale esperienza nella produzione di marcatori manuali mobili e le vaste conoscenze in fatto di desideri dei clienti e dei requisiti del mercato sono state coerentemente integrate nello sviluppo del prodotto.

Oltre alla sua struttura di alta qualità, il compatto sistema di marcatura convince con il suo peso ridotto di soli 2,4 kg, un software autoesplicativo e un comando stabile a due mani, il tutto a un prezzo allettante. L'alloggiamento del dispositivo, realizzato in materia plastica con rinforzo in fibra di vetro, è più resistente rispetto ad altri materiali, come ad esempio gli alloggiamenti in alluminio pressofuso. L'unità di comando - un display LCD a colori ad alta risoluzione e una tastiera a sfioramento - è integrata nell'alloggiamento. Il campo di marcatura ha una grandezza di 65 x 30 mm.

Il dispositivo consente la marcatura duratura e a prova di falsificazione di pressoché qualsiasi materiale - dalla plastica all'alluminio e all'acciaio inox, fino all'acciaio temprato. La forza di marcatura può essere regolata manualmente in base al materiale e alle esigenze del cliente. Lavorazioni successive, come ad esempio sabbiatura, verniciatura, ecc., nella maggior parte dei casi non costituiscono problema alcuno. La marcatura rimane ben visibile.

Oltre a scritte e numeri, è anche possibile la marcatura di loghi aziendali, marchi di controllo o codici Data Matrix. Per applicazioni speciali come ad esempio la marcatura frontale di pezzi tondi, ecc sono disponibili numerosi accessori opzionali. I fori filettati integrati sulla piastra di posizionamento permettono di montare attrezzature su misura.



Azionamento a batterie – mobilità al 100%

Grazie all'efficiente batteria agli ioni di litio, FlyMarker® mini consente di lavorare in assoluta autonomia, escludendo tra l'altro la possibilità di inciampare in cavi elettrici o dell'aria compressa ed evitando infortuni sul lavoro dovuti ai punzoni alfanumerici convenzionali.

Grazie al suo peso ridotto, il sistema di marcatura mobile può essere indossato presso il luogo di lavoro proprio come un normale cacciavite, per averlo con sé quando si lavora su componenti pesanti e inamovibile. Il trasporto a un cantiere o a un'altra postazione di lavoro avviene tramite la pratica valigetta apposita.

VANTAGGI IN UNA VISTA



Pratica valigetta per il trasporto

Il sistema di marcatura manuale e tutti gli accessori standard sono custoditi nella pratica valigetta.



Software autoesplicativo

Il software è autoesplicativo e può essere gestito con conoscenze basilari di informatica.



Tastierino numerico integrato

Un tastierino numerico è integrato nella tastiera, quindi non deve aprirsi separatamente nel software.



Interfacce integrate

Interfacce USB ed Ethernet sono integrate per consentire un'import-/esportazione rapida dei dati.

Ergonomia

Grazie alla sua ergonomia ben studiata, l'apparecchio sta perfettamente nella mano e può essere utilizzato anche in posizione verticale, consentendo così di risparmiare forza e affaticamento. L'impugnatura supplementare montata sul lato frontale dell'alloggiamento consente, grazie al comando a due mani, un posizionamento ancora più semplice, preciso e soprattutto sicuro del marcatore manuale sull'elemento da lavorare. Si evita così uno scivolamento durante il processo di marcatura. In presenza di elementi difficilmente accessibili, è possibile svitare l'impugnatura supplementare in modo semplice e veloce.

Tastiera integrata con tastierino numerico

La programmazione dei file di marcatura avviene tramite una tastiera a sfioramento. Ad apparecchio installato, questa è orientata in modo ideale verso il campo visivo dell'operatore, facilitando così l'immissione dei dati. Rispetto a una convenzionale tastiera a membrana, la tastiera a sfioramento è estremamente comoda da usare, grazie ai tasti chiaramente definiti e morbidi da premere. Il tastierino numerico integrato consente l'immissione dei numeri senza dover passare a un sottomenù del software.

Meccanica ed elettronica di prim'ordine

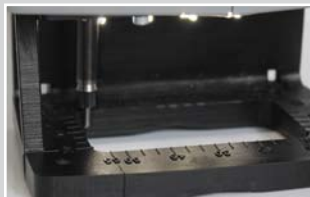
FlyMarker® mini deve l'elevata qualità del risultato di marcatura alla sua meccanica stabile e duratura. Le pregiate guide lineari in direzione X e Y sono condotte in coppia. Rispetto ai sistemi con oscillazione dell'asse, è possibile realizzare marcature a più righe in modo preciso, senza distorsioni e senza perdite di qualità. Il robusto supporto



continuo con angolo di comando integrato conferisce inoltre alla meccanica un'elevata rigidità. La forza del magnete può essere regolata individualmente in base al materiale da marcare e alla profondità di marcatura desiderata. L'elettronica di FlyMarker® mini è protetta dallo sporco. Tutti i cavi dell'elettronica sono condotti in apposite catene portacavi. Le interfacce integrate vengono protette dagli agenti esterni mediante tappi di chiusura.

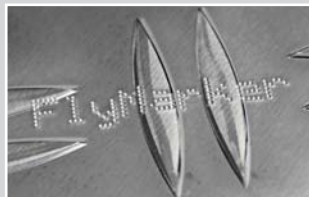
Software intuitivo

Il software dalla struttura chiara di FlyMarker® mini è intuitivo e facile da utilizzare, persino con conoscenze informatiche basilari. L'impiego di un processore tecnologicamente all'avanguardia garantisce una navigazione rapida e fluida. Il software è disponibile in numerose versioni in lingue diverse. Molte funzioni utili, quali l'ora, la data o l'autonumerazione, sono già disponibili nella fornitura standard. La comoda funzione di anteprima del software permette di visualizzare un'anteprima dei file di marcatura sul display a colori, evitando così errori di marcatura.



Area di marcatura illuminata

Per un posizionamento sicuro sul pezzo, si può accendere una luce a LED.



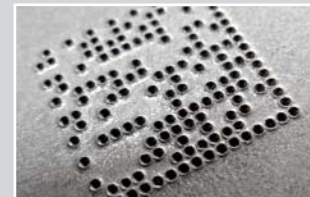
Tolleranza dell'altezza

Per le tolleranze fino a 5 mm si può garantire un'intensità di marcatura costante.



Marcatura di loghi (opzionale)

Loghi aziendali personalizzati o marchi di controllo possono essere importati e marcati in tutta facilità.



Codice Data Matrix (opzionale)

Il codice 2D leggibile meccanicamente contiene numerose informazioni in poco spazio.

Gestione dei dati

Nella memoria interna del sistema di marcatura manuale possono essere memorizzate e gestite diverse centinaia di file di marcatura, font e loghi.

Le interfacce USB poste sui lati dell'apparecchio consentono una rapida importazione ed esportazione dei dati di marcatura. A queste interfacce è inoltre possibile collegare apparecchi esterni, come ad esempio un lettore di codice a barre. I dati scansionati possono essere marcati immediatamente e senza ulteriore elaborazione come testo in chiaro sull'elemento desiderato.

Optional disponibile supporto a colonna

Per marcare piccoli pezzi e targhette di identificazione, il FlyMarker® **mini** può essere montato rapidamente e con poco sforzo su un supporto a colonna e può quindi essere utilizzato come sistema di marcatura da tavolo.

Grazie alla piastra di posizionamento integrata sulla piastra di base del FlyMarker® **mini**, l'unità di marcatura può essere fissata sul pezzo con la semplice inclinazione del manico. Così, il pezzo in lavorazione non può muoversi durante la marcatura.

Grazie alle scorrevoli guide lineari la regolazione dell'altezza e la regolazione della distanza del punzone di marcatura è molto semplice. Il display può essere attivato premendo un solo tasto e viene quindi orientato all'utente. Il pulsante di avvio per iniziare la marcatura è situato sul manico del supporto colonna.



Angolo di comando con prismi
Due prismi sull'angolo di comando semplificano la marcatura dei pezzi circolari (radiale e assiale).



Scanner integrato (opzionale)
Scanner integrato per raccogliere i dati contenuti in codici 2D, ad esempio codici a barre o QR-code.

DATI TECNICI

Area di marcatura (x/y)

65 x 30 mm

Altezze disponibili per i caratteri

da 1,0 a 29,9 mm

Tipo di carattere

Carattere medio simile a DIN 1451
a matrice di punti (formato 5 x 7 e 9 x 13)

Azionamento punzone di marcatura

Elettromagnetico

Caratteri disponibili

Numeri 0 - 9, Lettere minuscole e maiuscole A - Z; a-z
diversi segni di punteggiatura, come . , / etc.

Interfacce disponibili

USB-A, USB-B, Ethernet

Compensazione tolleranza dell'altezza

Fino a max. 5 mm (profondità di marcatura costante anche su superfici irregolari)

Peso

2,4 kg

Autonomia della batteria

2,0 Ah, 18V (ioni di litio)

Forza di marcatura

30 forze di marcatura regolabili (intensità di marcatura costante per l'intera vita della batteria)

Settori e applicazioni



Piattaforme petrolifere



Impiantistica



Ingegneria navale



Energia eolica



Montaggio di impalcature



Costruzione di carrozzerie



Tubi e condotte



Industria aerospaziale



Strutture in acciaio



Commercio di acciaio inossidabile



Utensili medici



Costruzione rotaie



Macchine agricole



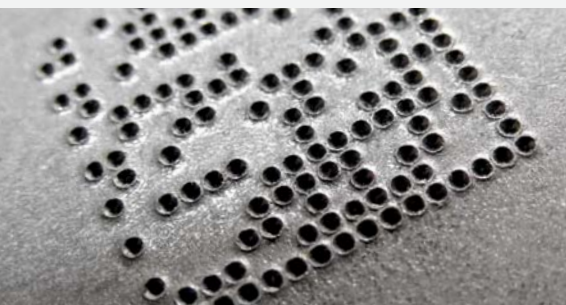
Equipaggiamento vigili del fuoco



Trasporto ferroviario



Etichettature



MARKATOR®

Bunsenstraße 15
71642 Ludwigsburg
Germany

Telefon: +49 (0) 7144 - 8575 - 0
Telefax: +49 (0) 7144 - 8575 - 600

info@markator.de
www.markator.de

