

A black and white photograph of various makeup brushes and products. The brushes are arranged in a cluster, with some standing upright and others lying horizontally. The products include a palette with two circular pans, several small jars, and tubes. The lighting is dramatic, highlighting the textures of the brushes and the metallic finishes of the products against a dark background.

# MAKE-UP

ACADEMY

**MAKE-UP**  
**LAB**

BY  
ARIANNA SIRAGUSA

ACCADEMIA SUPPORTATA DAL  
PRESTIGIOSO MARCHIO



**1** ACADEMY

---

**2** CORSI PRO

---

**3** FOCUS MAKE-UP

---

**4** MAKE-UP DAY

---

**5** KIT MAKE-UP

**[WWW.KRYOLANROMA.COM](http://WWW.KRYOLANROMA.COM)**



# A C A D E M Y

LA NOSTRA FILOSOFIA

**CORSI IN VERSIONE INDIVIDUALE**  
Potrai scegliere quando iniziare, il giorno e orario di frequenza a seconda della disponibilità e il pagamento verrà personalizzato in comode rate mensili.

**ASSISTENZA POST CORSO**  
Ti forniremo il supporto necessario per affrontare le sfide del settore e tutti gli strumenti per avere successo nella tua carriera.

**STAGE FORMATIVI**  
Offriamo opportunità di stage formativi nel settore beauty, eventi e set cinematografici, per acquisire esperienza sul campo collaborando con professionisti del settore.



COMPRESIVO NEL PACCHETTO:  
KIT Make-up Kryolan  
Book photo/video  
Attestato by Kryolan Professional Make-up



# C O R S I P R O

FORMAZIONE INDIVIDUALE



# CORSI PRO

Ogni percorso è personalizzato in ogni aspetto dal programma alla durata, plasmato sulle capacità del singolo allievo

3 LABORATORI

BEAUTY

CREATIVE

SPECIAL EFFECTS



## BEAUTY

CORSO BEAUTY	50 ORE + 24 POST
CORSO BEAUTY CINEMA	60 ORE + 24 POST

## CREATIVE

CORSO FASHION	30 ORE + 12 POST
CORSO AIRBRUSH	20 ORE + 12 POST

## SPECIAL EFFECTS

CORSO MAKE-UP SET	40 ORE
CORSO SFX LABORATORIO 1	30 ORE
CORSO SFX LABORATORIO 2	60 ORE

## CINEMATOGRAFICO

CORSO BEAUTY & SFX	120 ORE
--------------------	---------

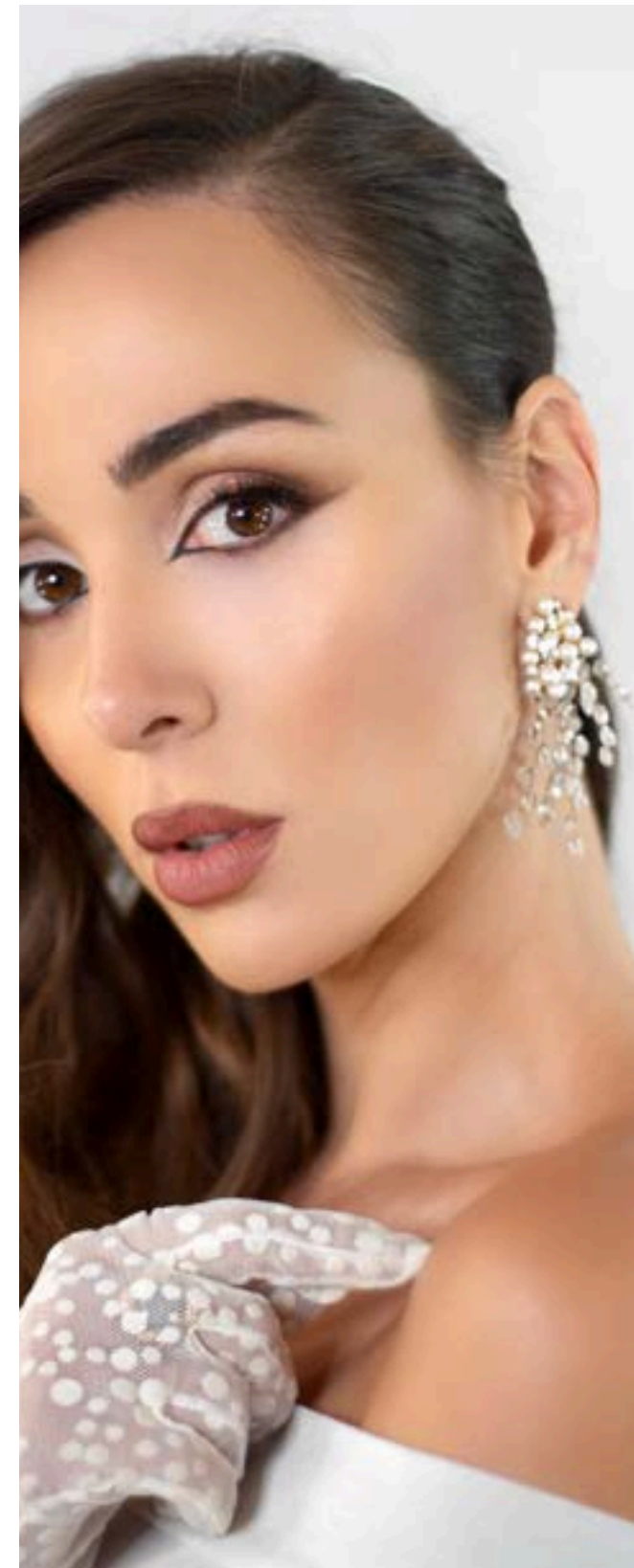
# BEAUTY ESTETICO

Skincare : Preparazione della pelle al Make-up  
Primer : Prodotti più indicati e relativa applicazione  
Eye Brow: Depilazione sopracciglia e Ricostruzione arcata sopraccigliare  
Igiene & Sicurezza: Prodotti indicati per la pulizia & igiene  
Prodotti Cosmetici : Kryolan Professional Make-Up  
La Postazione Make-up : Luci, allestimento postazione, prodotti e accessori  
Studio della morfologia del viso  
Armocromia dei colori  
Discromie e relativa correzione - teoria del colore  
Contouring, Strobing & Baking  
Pencil Technique  
Applicazione eyeliner : Classic, Pin Up, Arabic, Graphic, Fox, Smudged  
Eyelashes : Ciglia finte, scelta e relativa applicazione  
Overline Lips: Make-up labbra / Morfologia e correzione  
FIXING SPRAY : Fissante Make-up come e quando utilizzarlo  
Face Chart  
IL CAMOUFLAGE: Composizione e caratteristiche  
DISCROMIE: Correzione Discromie Ipo e Iper pigmentate  
Cover Tattoo : Copertura tatuaggi

## TREND LOOK

Nude & Glow Make-up  
Smokey & Halo Make-up  
Cut Crease & Fox Eyes Make-up  
Wedding Make-up

50 ORE + 24 POST CORSO  
kit makeup kryolan  
(iva inclusa) PRICE € 2000.00





# BEAUTY CINEMA

Cenni di Cosmetologia, INCI dei prodotti cosmetici, la pelle

Igiene & Sicurezza: Prodotti indicati per la Pulizia & Igiene

Primer: Caratteristiche e relativo utilizzo

Skin : Fondotinta alta definizione per riprese in 4k/8K

Eye Brow: Ricostruzione arcata sopracciliare tecnica a pelo

Discromie e relativa correzione - Teoria del Colore

Eyes: Sfumature - Eyeliner - Applicazione ciglia finte

Overline Lips: Make-up Labbra / Morfologia & Correzione

Blot Powder & Anti-shine: il ritocco make-up sul set

Fixing Spray: Fissatori Make-up come e quando utilizzarli

IL Camouflage: Composizione & Caratteristiche

Discromie: Correzione Discromie Ipo e Iper pigmentate

## Beauty Airbrush

Materiali: Tipologie di aerografi, caratteristiche e modalità d'impiego

Compressori: Manutenzione e pulizia dell'aerografo

Prodotti per l'aerografo: pigmenti a base d'acqua, siliconica e alcool

Tavole di esercitazione su carta: linee, sfumature, stesura piena

Skin: Il tono della pelle e relativa scelta di colore

Eyes: Tecnica - Scelta della gamma colori

Utilizzo pigmenti siliconi e alcolici

Trucco Epoca dallo spettacolo alla vita reale

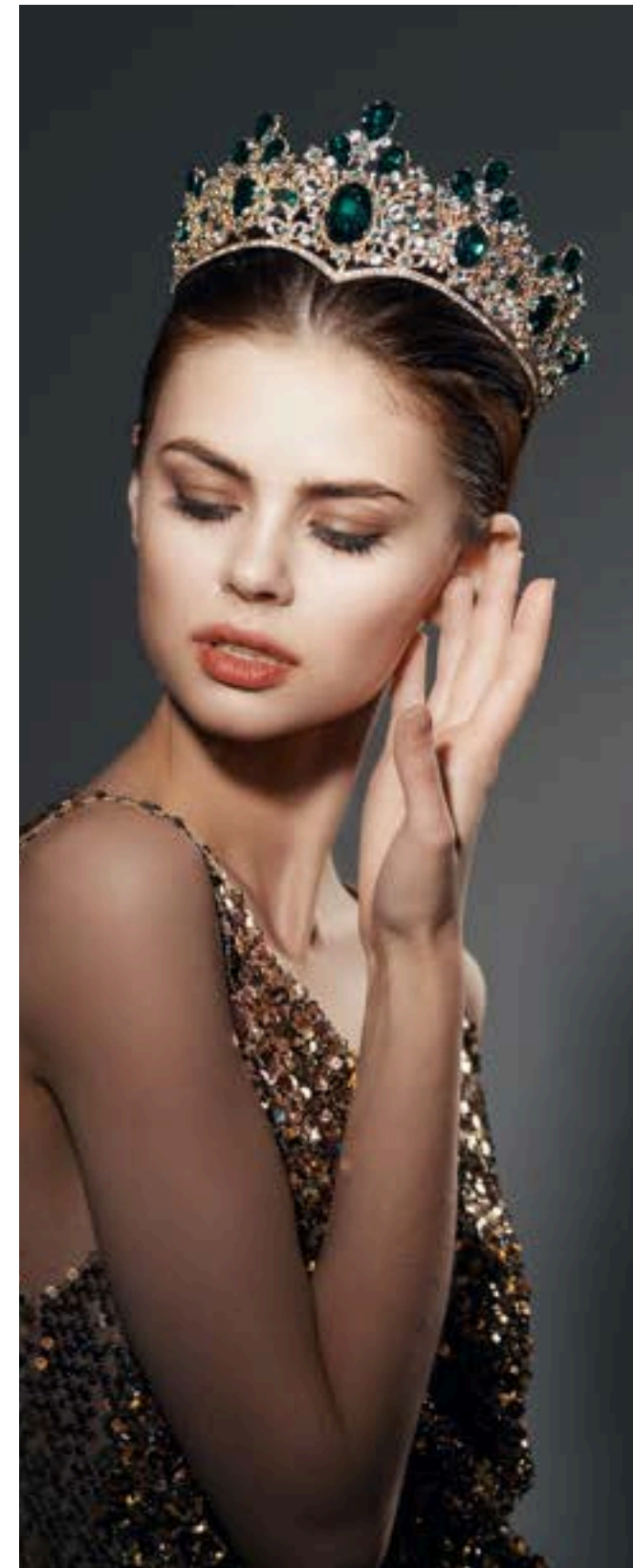
Copertura Tatuaggio con colori ad alcool e Airbrush

60 ORE + 24 POST CORSO

kit makeup kryolan

AIRBRUSH MESSO A DISPOSIZIONE

(iva inclusa) PRICE € 2000.00



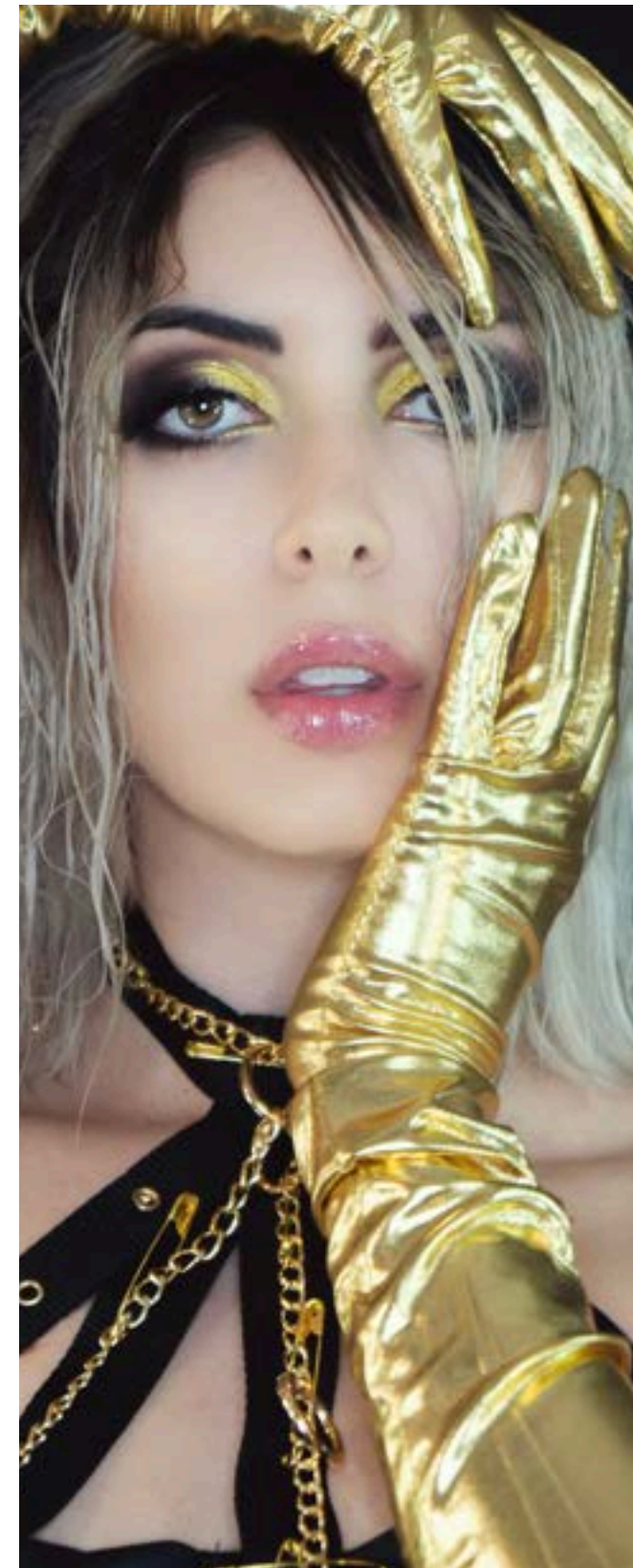
# CREATIVE - FASHION

La Fotografia: La Luce e i suoi effetti sul Make-up  
Storia della Costume & del Make Up da passerella  
Prodotti innovativi per le nuove tecnologie 4K/8K  
Contaminazione Trucco Epoca nella Moda  
Skin : Pelle Radiosa e Naturale effetto Glow  
Makeup Soft & Full Glam  
Graphic Make-Up : tutte le varianti dell'eyeliner  
Glossy Make-Up

Teoria del colore - Cromocromia dei colori  
I migliori make up Artist tra passerelle e star system  
Contouring Colors, Trucco Grafico, Make-up 3D, Creative Make-up  
Facepainting disegno grafico e astratto.  
Copertura Sopracciglia - Prodotti - Tecniche di applicazione  
Applicazione Ciglia Intere - Paillettes - Strass - Tessuti - Protesi  
Utilizzo di Aquacolor & Supracolor

Creazione Copricapi e Accessori  
Dimostrazione Airbrush System

30 ORE + 12 POST CORSO  
kit makeup kryolan  
(iva inclusa) PRICE € 1500.00



# CREATIVE - AIRBRUSH

Airbrush System

Materiali: Tipologie di aerografi, caratteristiche e modalità d'impiego

Compressori : Manutenzione e pulizia dell'aerografo

Prodotti per l'aerografo: pigmenti a base d'acqua, siliconica e alcool

Tavole di esercitazione su carta: linee, sfumature, stesura piena

Creazione e utilizzo stencil

Teoria del colore – Il Cerchio di Itten

Skin: Preparazione pelle - Correzioni

Skin: Fondotinta - Fard - Contour & Highlither

Eyes: Makeup Occhi, sfumature e utilizzo stencil

Make-Up Beauty Correttivo

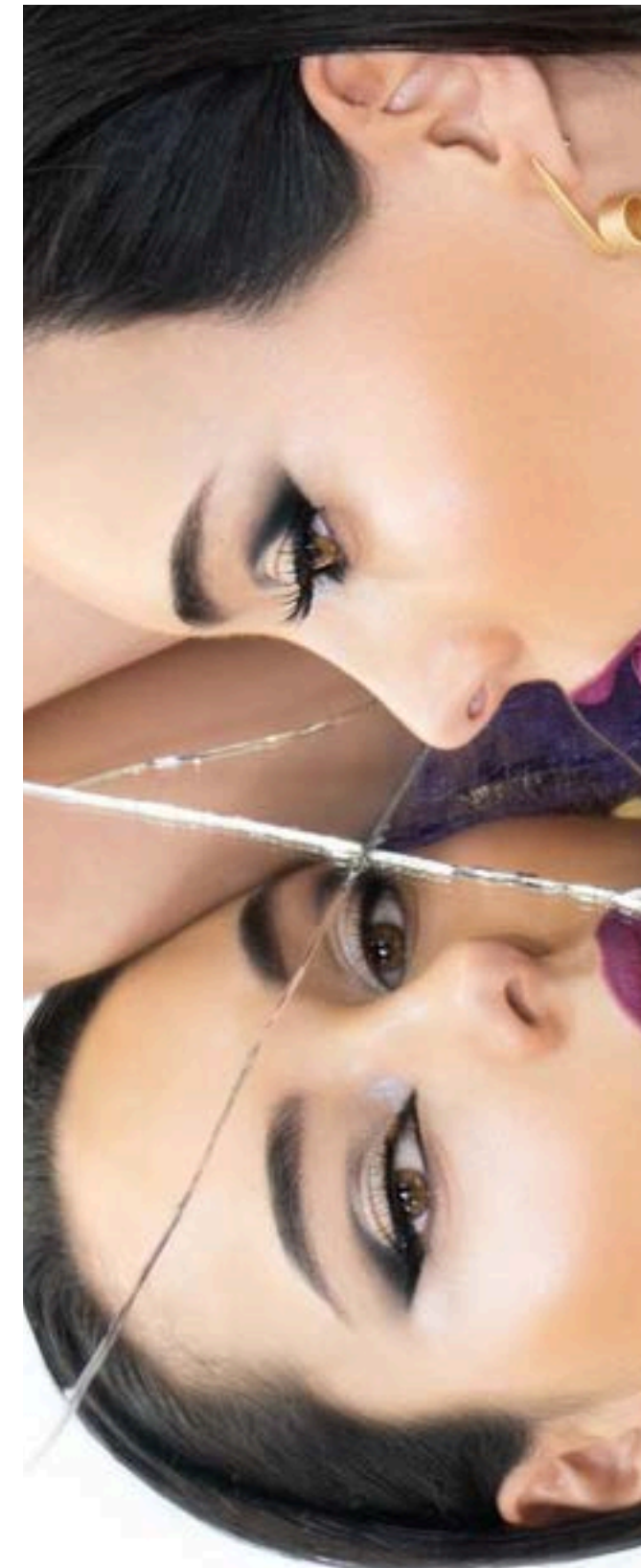
Make-Up Beauty Glow

Copertura Tatuaggio

Effetto Animalier - Astratto - Sfumato

Colorazione protesi in silicone incapsulato

20 ORE + 12 POST CORSO  
kit makeup kryolan  
iva inclusa) PRICE € 1500.00



## SFX DA SET

Studio approfondito dei prodotti  
Lavoro sul SET (comportamento, figure lavoartive, sceneggiatura)  
Applicazione protesi in silicone incapsulato  
Applicazione protesi bondo  
Applicazione tattoo transfer  
Invecchiamento estemporaneo  
Ustioni estemporanee (esempi)  
Applicazione, pulizia e cura posticcio  
Applicazione calotta in glatzen  
Copertura tattoo  
Effetto congelamento  
Utilizzo di artex, cap plastic sheets  
Ematomi, Graffi, Abrasioni, Cicatrici, Tagli, Sporcatore  
Tipologie di Sangue

20 ore Formazione Tecniche /Prodotti  
20 ore Simulazione Personaggi

40 ORE  
kit makeup kryolan  
iva inclusa) PRICE € 3500.00



# SFX LABORATORIO 1

Scultura piccolo taglio + ferita generica  
Colota Silicone  
Scultura 3D, trasferimento in piano e stampo positivi in silicone incapsulato  
Applicazione protesi realizzate e colarazione  
Final Work



30 ORE  
kit makeup kryolan  
iva inclusa) PRICE € 2500.00

## SFX LABORATORIO 2

Presentazione prodotti e loro riciclo, sicurezza e igiene  
Realizzazione calco al viso e parti del corpo  
Demold calco al viso e correzioni  
Nuovo calco con chiavi  
Demold calco al viso  
Preparazione calco alla scultura  
Scultura con plastilina  
Realizzazione negativo della scultura  
Stampo delle protesi in silicone incapsulato  
Prova personaggio finale con protesi in silicone incapsulato  
Final Work

60 ORE  
kit makeup kryolan  
iva inclusa) PRICE € 5500.00



# CINEMATOGRAFICO- PT1

Presentazione e spiegazione dettagliata dei prodotti di ultima generazione (utilizzo, composizione), sicurezza, igiene e stoccaggio

Luci sul set, teoria del colore, cenni di fotografia

Lavoro sul set e in laboratorio

I ruoli del cinema, dal regista, al fonico, al costumista, tutte le figure con cui interagire sul set

Il ruolo del makeup artist sul set

Storia del cinema dalla nascita a oggi: un viaggio tra il b/n teatrale, il technicolor, fino al 4K

Storia del makeup: dal teatrale, al beauty, agli effetti speciali, classici e digitali

Come leggere una sceneggiatura (e carpire le informazioni necessarie a lavorare sul set), linguaggio cinematografico, continuity, raccordi, ispirazione artistica

Invecchiamento a vari livelli (10/20/30 anni) e graduale, sfruttando tecniche estemporanee

Applicazione e colorazione di protesi in silicone incapsulato e bondo transfer

Copertura sopracciglia

I gradi di ustione, I, II, III, sfruttando tecniche estemporanee e protesi in silicone incapsulato

Graffi, abrasioni, ematomi, piccole ferite generiche, cicatrici

Out Of The Kit: labbro rotto, brufoli, effetto screpolato, congelamento, infezioni, punti di sutura

Applicazione calotta in Glatzan e colorazione con colori ad alcol e airbrush

Applicazione posticci in tulle

Blood rigs, e spiegazione approfondita di diversi tipi di sangue finto

Scultura in piano con plastilina Chavant

Colata in silicone per il negativo

Creazione protesi in silicone incapsulato, applicazione e colorazione

Scultura in emergenza sul set, e conservazione delle protesi

Simulazioni di lavoro sul set: esercitazioni pratiche

120 ORE

kit makeup kryolan

(iva inclusa) PRICE € 6500.00



# CINEMATOGRAFICO- PT2

Cenni di Cosmetologia, INCI dei prodotti cosmetici, la pelle  
Igiene & Sicurezza: Prodotti indicati per la Pulizia & Igiene  
Primer: Caratteristiche e relativo utilizzo  
Skin : Fondotinta alta definizione per riprese in 4k/8K  
Eye Brow: Ricostruzione arcata sopracciliare tecnica a pelo  
Discromie e relativa correzione - Teoria del Colore  
Eyes: Sfumature - Eyeliner - Applicazione ciglia finte  
Overline Lips: Make-up Labbra / Morfologia & Correzione  
Blot Powder & Anti-shine: il ritocco make-up sul set  
Fixing Spray: Fissatori Make-up come e quando utilizzarli  
IL Camouflage: Composizione & Caratteristiche  
Discromie: Correzione Discromie Ipo e Iper pigmentate

## Beauty Airbrush

Materiali: Tipologie di aerografi, caratteristiche e modalità d'impiego  
Compressori: Manutenzione e pulizia dell'aerografo  
Prodotti per l'aerografo: pigmenti a base d'acqua, siliconica e alcool  
Tavole di esercitazione su carta: linee, sfumature, stesura piena  
Skin: Il tono della pelle e relativa scelta di colore  
Eyes: Tecnica - Scelta della gamma colori  
Utilizzo pigmenti siliconi e alcolici

## Trucco Epoca dallo spettacolo alla vita reale

Copertura Tatuaggio con colori ad alcool e Airbush

120 ORE  
kit makeup kryolan  
(iva inclusa) PRICE € 6500.00





# FOCUS

AGGIORNAMENTI



# FOCUS MAKE-UP

METTI A FUOCO I TUOI OBIETTIVI  
PORTA IL TUO KIT AL RESTO CI PENSIAMO NOI



WEDDING MAKE-UP	20 ORE
BEAUTY AIRBRUSH	10 ORE
FASHION GLAMOUR	10 ORE
FASHION CREATIVE	10 ORE
CREATIVE AIRBRUSH	10 ORE
DRAG QUEEN MAKE-UP	20 ORE

## WEDDING MAKE-UP

Wedding Make-up

Skin : Base luminosa & Long Lasting

Eyes: 3D Make-Up - Cut Crease Halo Make-Up - Smokey Eyes

Lips: Oveline Lips

Prova Trucco Sposa :

Studio del matrimonio (Location,Allestimento, Abito da sposa, Bouquet e Acconciatura)

Trucco Sposa & Cerimonia nella fotografia

Makeup anti-age

Dimostrazione make-up con airbrush

20 ORE

Materiale messo a disposizione  
special price per acquisti in store  
(iva inclusa) PRICE € 600.00

## FOCUS MAKE-UP

## FASHION GLAMOUR

La Fotografia: La Luce e i suoi effetti sul Make-up

Prodotti innovativi per le nuove tecnologie

Contaminazione Trucco Epoca nella Moda

Skin : Pelle Radiosa e Naturale effetto Glow

Makeup Soft & Full Glam

Graphic Make-Up : tutte le varianti dell'eyeliner

Glossy Make-Up

10 ORE

Materiale messo a disposizione  
special price per acquisti in store  
(iva inclusa) PRICE € 600.00

## FASHION GLAMOUR

Teoria del colore - Armonocromia dei colori

I migliori make up Artist tra passerelle e star system

Contouring Colors,Trucco Grafico, Make-up 3D, Creative Make-up

Facepainting disegno grafico e astratto.

Copertura Sopracciglia - Prodotti - Tecniche di applicazione

Applicazione Ciglia Intere - Paillettes - Strass - Tessuti -

Protesi

Utilizzo di Aquacolor & Supracolor

10 ORE

Materiale messo a disposizione  
special price per acquisti in store  
(iva inclusa) PRICE € 600.00

## BEAUTY AIRBRUSH

Airbrush System

Materiali: Tipologie di aerografi, caratteristiche e modalità d'impiego

Compressori : Manutenzione e pulizia dell'aerografo

Prodotti per l'aerografo: pigmenti a base d'acqua, siliconica e alcool

Tavole di esercitazione su carta: linee, sfumature, stesura piena

Creazione e utilizzo stencil

Teoria del colore – Il Cerchio di Itten

Skin: Preparazione pelle - Correzioni

Skin: Fondotinta - Fard - Contour & Highlither

Eyes: Makeup Occhi, sfumature e utilizzo stencil

Make-Up Beauty Correttivo

MAke-Up Beauty Glow

10 ORE

Materiale messo a disposizione  
special price per acquisti in store  
(iva inclusa) PRICE € 600.00

## FOCUS MAKE-UP

### CREATIVE AIRBRUSH

Airbrush System

Materiali: Tipologie di aerografi, caratteristiche e modalità d'impiego

Compressori : Manutenzione e pulizia dell'aerografo

Prodotti per l'aerografo: pigmenti a base d'acqua, siliconica e alcool

Tavole di esercitazione su carta: linee, sfumature, stesura piena

Creazione e utilizzo stencil per texture

Effetto Animalier - Astratto - Sfumato

Copertura Tatuaggio

Colorazione protesi in silicone

10 ORE

Materiale messo a disposizione  
special price per acquisti in store  
(iva inclusa) PRICE € 600.00

# MAKE-UP DAY

FULL IMMERSION



## GIORNATA DI FORMAZIONE PERSONALIZZATE

4 ORE DI FORMAZIONE PRO € 300.00 (IVA INCLUSA)

- lezione step by step con professionisti del settore
- materiale messo a disposizione dalla struttura
- richiesta modella/o
- book fotografico /video make-up realizzati
- special price per acquisti in store



**MAKE-UP DAY**

# CORSI PRO

KIT MAKE-UP KRYOLAN

SELEZIONE DI PRODOTTI PERFORMANTI



## CORSI PRO

KIT COMPLETI PER OGNI PERCORSO.

MATERIALE EXTRA MESSO A DISPOSIZIONE



# KRYOLAN

PROFESSIONAL MAKE-UP



## FOCUS - MAKE UP DAY

MATERIALE MESSO A DISPOSIZIONE

SPECIAL PRICE - SCONTO 40%



## MODALITÀ PAGAMENTO

PAGAMENTO SUDDIVO IN RATE MENSILI

PERSONALIZZATE IN BASE ALLA

FREQUENZA MENSILE



# MAKE-UP LAB

BY  
A R I A N N A S I R A G U S A

VIA ANGLONA 12/14 - ROMA

327.2208808

[kryolanroma@gmail.com](mailto:kryolanroma@gmail.com)