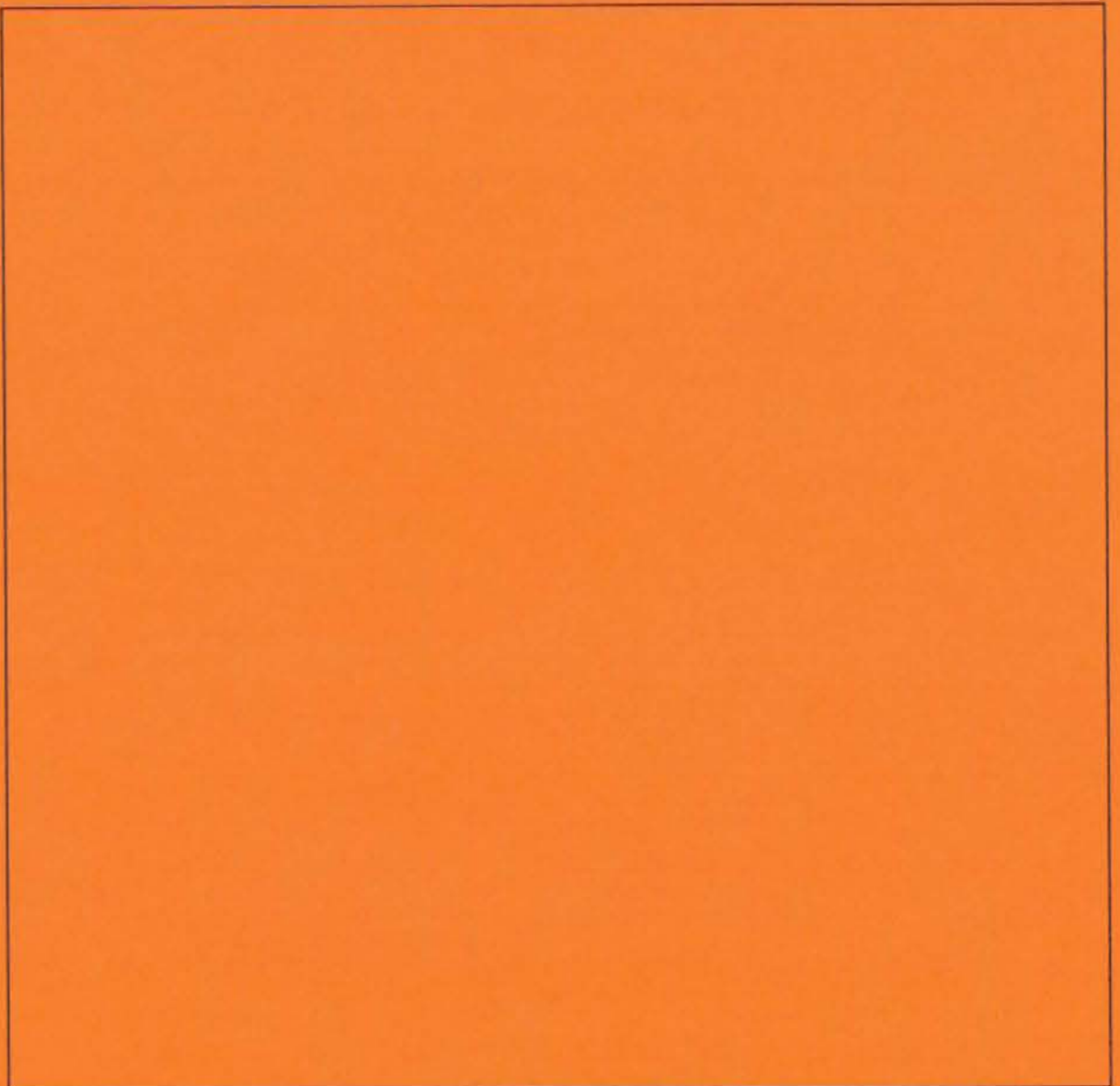


Regione del Veneto

*UNITA' LOCALE SOCIO SANITARIA
19 del MEDIOBRENTA - Cittadella PD*

Progetto esecutivo per l'adeguamento igienico e sanitario dell'Ospedale di Galliera Veneta - Padova (piano terra ala est): struttura residenziale per anziani non autosufficienti.



ABACO dei serramenti PORTA

- per numero, tipo e spessore della mazzetta

Aree cromatiche dei serramenti PORTA

ABACO dei serramenti FINESTRA

- per numero e tipo

scala: 1: 25

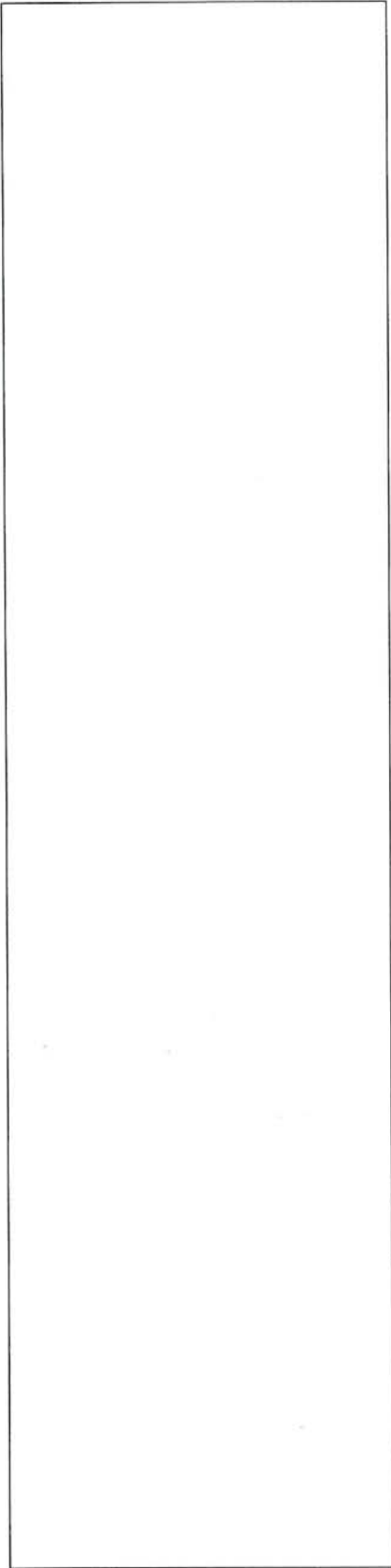
luglio 1992



a r c h i t e t t o
Corte Ridolfo, 19/4
30173 - Mestre (Ve)
Ordine Architetti
VENEZIA n. 1198

Antonio PASQUALIN
V.lo Galvani 11/b - 35018
San Martino di Lupari
(P a d o v a)
tel./fax 049.9460535

porte



Regione del Veneto

UNITA' LOCALE SOCIO SANITARIA 19 del MEDIOBRENDA - Cittadella - Padova

Progetto esecutivo per l'adeguamento igienico e sanitario dell'Ospedale di Galliera

Veneta - Padova (piano terra ala est): struttura residenziale per anziani non autosufficienti

SERRAMENTI PORTE elencati per numero

n.	tipo	larghezza	altezza	spessore	superficie	colore anta	colore cassa	colore maniglia	rif. E.P.	note
1	A	L.4	Misure in loco
2	A	L.4	Misure in loco
3	B	110,50	212	26,50	2,34	L.4
4	C	113,50	216	31,50	2,45	M.1	Antincendio
5	D	112	215	53	2,41	L.1
6	C	113	215	33	2,43	M.1	Antincendio
7	D	75	212	16	1,59	L.1
8	D	76	212	16	1,61	L.1
9	D	113,50	215	19	2,44	L.1
10	D	94	214	16	2,01	L.1
11	D	113	214	47	2,42	L.1
12	D	113	215	28	2,43	L.1
13	D	107	214	2,29	L.1	Pannello fisso Murata
14
15	D	94	215	10,50	2,02	L.1
16	D	94	215	10,50	2,02	L.1
17	D	113	215	19	2,43	L.1
18	D	113	215	33	2,43	L.1
19	D	98	215	25	2,11	L.1
20	D	98	215	25	2,11	L.1
21	D	107	213	2,28	L.1	Fissa radiologia
22	E	200	240	115,50	4,80	M.2	Antincendio
23	F	198	240	155	4,75	L.3
24	D	113	215	42,50	2,43	L.1
25	D	98	212	11	2,08	L.1
26	D	113	215	46	2,43	L.1
27	D	94	215	10,50	2,02	L.1
28	D	94	215	10,50	2,02	L.1
29	D	98	218	20,50	2,14	L.1
30	D	98	215	45	2,11	L.1
31	D	98	215	10,50	2,11	L.1
32	D	98	215	10,50	2,11	L.1
33	D	98	215	10,50	2,11	L.1
34	D	98	215	10,50	2,11	L.1
35	D	98	215	10,50	2,11	L.1
36	D	113	215	32	2,43	L.1
37	D	113	215	32	2,43	L.1
38	F	194	240	181	4,66	L.3	Soggiorno
39	D	114	215	39	2,45	L.1
40	D	113	215	32	2,43	L.1
41	D	113,50	215	33	2,44	L.1
42	D	113	215	32	2,43	L.1
43	G	113,50	215	32	2,44	L.1
44	D	113,50	215	32	2,44	L.1

architetto Antonio PASQUALIN

n.	tipo	larghezza	altezza	spessore	superficie	colore anta	colore cassa	colore maniglia	rif. E.P.	note
45	D	113,50	215	32	2,44				L.1	
46	D	113,50	215	32	2,44				L.1	
47	D	113,50	215	32	2,44				L.1	
48	E	196	258	95	5,06				M.2	Antincendio
49	D	113,50	215	32	2,44				L.1	
50	D	94	215	10,50	2,02				L.1	
51	D	94	215	10,50	2,02				L.1	
52	D	92,50	213	32,50	1,97				L.1	
53	D	110	206	...	2,27				L.1	fisso ascensore
54	D	113	215	31,50	2,43				L.1	
55	H	202	429	56	8,67				L.4	Arco
56	H	197	430	58	8,47				L.4	Arco
57	E	196	258	95	5,06				M.2	Antincendio
58	D	113	215	31	2,43				L.1	
59	D	113,50	215	31	2,44				L.1	
60	D	113	215	31	2,43				L.1	
61	D	94	215	10,50	2,02				L.1	
62	D	94	215	10,50	2,02				L.1	
63	D	94	215	10,50	2,02				L.1	
64	D	95	215	47	2,04				L.1	
65	D	113,50	215	31	2,44				L.1	
66	D	113,50	215	31	2,44				L.1	
67	D	113,50	215	31	2,44				L.1	
68	D	113,50	215	30,50	2,44				L.1	
69	D	113,50	215	30,50	2,44				L.1	
70	D	113	215	30,50	2,43				L.1	
71	D	107	214	...	2,29				L.1	Pannello fisso
71		totale mq.			179,32					

SERRAMENTI PORTE elencati per tipo

n.	tipo	larghezza	altezza	spessore	superficie	colore anta	colore cassa	colore maniglia	ref. E.P.	note
X 1	A	L.4	Misure in loco
X 2	A	L.4	Misure in loco
2	A	Totale				---				
X 3	B	110,50	212	26,50	2,34	L.4
1	B	Totale			2,34					
4	C	113,50	216	31,50	2,45	M.1	Antincendio
6	C	113	215	33	2,43	M.1	Antincendio
2	C	Totale			4,88					
X 5	D	112	215	53	2,41	L.1
7	D	75	212	16	1,59	L.1
8	D	76	212	16	1,61	L.1
9	D	113,50	215	19	2,44	L.1
10	D	94	214	16	2,01	L.1
11	D	113	214	47	2,42	L.1
12	D	113	215	28	2,43	L.1
13	D	107	214	2,29	L.1	Pannello fisso
15	D	94	215	10,50	2,02	L.1
16	D	94	215	10,50	2,02	L.1
17	D	113	215	19	2,43	L.1
18	D	113	215	33	2,43	L.1
19	D	98	215	25	2,11	L.1
20	D	98	215	25	2,11	L.1
21	D	107	213	2,28	L.1	Fissa radiologia
24	D	113	215	42,50	2,43	L.1
25	D	98	212	11	2,08	L.1
26	D	113	215	46	2,43	L.1
27	D	94	215	10,50	2,02	L.1
28	D	94	215	10,50	2,02	L.1
29	D	98	218	20,50	2,14	L.1
30	D	98	215	45	2,11	L.1
31	D	98	215	10,50	2,11	L.1
32	D	98	215	10,50	2,11	L.1
33	D	98	215	10,50	2,11	L.1
34	D	98	215	10,50	2,11	L.1
35	D	98	215	10,50	2,11	L.1
36	D	113	215	32	2,43	L.1
37	D	113	215	32	2,43	L.1
39	D	114	215	39	2,45	L.1
40	D	113	215	32	2,43	L.1

n.	tipo	larghezza	altezza	spessore	superficie	colore anta	colore cassa	colore maniglia	rif. E.P.	note
41	D	113,50	215	33	2,44				L.1	
42	D	113	215	32	2,43				L.1	
44	D	113,50	215	32	2,44				L.1	
45	D	113,50	215	32	2,44				L.1	
46	D	113,50	215	32	2,44				L.1	
47	D	113,50	215	32	2,44				L.1	
49	D	113,50	215	32	2,44				L.1	
50	D	94	215	10,50	2,02				L.1	
51	D	94	215	10,50	2,02				L.1	
52	D	92,50	213	32,50	1,97				L.1	
53	D	110	206	...	2,27				L.1	fisso ascensore
54	D	113	215	31,50	2,43				L.1	
58	D	113	215	31	2,43				L.1	
59	D	113,50	215	31	2,44				L.1	
60	D	113	215	31	2,43				L.1	
61	D	94	215	10,50	2,02				L.1	
62	D	94	215	10,50	2,02				L.1	
63	D	94	215	10,50	2,02				L.1	
64	D	95	215	47	2,04				L.1	
65	D	113,50	215	31	2,44				L.1	
66	D	113,50	215	31	2,44				L.1	
67	D	113,50	215	31	2,44				L.1	
68	D	113,50	215	30,50	2,44				L.1	
69	D	113,50	215	30,50	2,44				L.1	
70	D	113	215	30,50	2,43				L.1	
71	D	107	214	...	2,29				L.1	Pannello fisso
57 D Totale					128,19					
=====										
22	E	200	240	115,50	4,80				M.2	Antincendio
48	E	196	258	95	5,06				M.2	Antincendio
57	E	196	258	95	5,06				M.2	Antincendio
3 E Totale					14,91					
=====										
23	F	198	240	155	4,75				L.3	
38	F	194	240	181	4,66				L.3	Soggiorno
2 F Totale					9,41					
=====										
43	G	113,50	215	32	2,44				L.1	
1 G Totale					2,44					
=====										
55	H	202	429	56	8,67				L.4	Arco
56	H	197	430	58	8,47				L.4	Arco
2 H Totale					17,14					
=====										

n.	tipo	larghezza	altezza	spessore	superficie	colore anta	colore cassa	colore maniglia	rif. E.P.	note
Riepilogo										
2	A				--,-					
1	B				2,34					
2	C				4,88					
58	D				128,19					
3	E				14,91					
2	F				9,41					
1	G				2,44					
2	H				17,14					
71	Totale				179,32					

SERRAMENTI PORTE elencati per spessore di spalletta

n.	tipo	larghezza	altezza	spessore	superficie	colore anta	colore cassa	colore maniglia	ref. E.P.	note
15	D	94	215	10,50	2,02				L.1	
16	D	94	215	10,50	2,02				L.1	
27	D	94	215	10,50	2,02				L.1	
28	D	94	215	10,50	2,02				L.1	
31	D	98	215	10,50	2,11				L.1	
32	D	98	215	10,50	2,11				L.1	
33	D	98	215	10,50	2,11				L.1	
34	D	98	215	10,50	2,11				L.1	
35	D	98	215	10,50	2,11				L.1	
50	D	94	215	10,50	2,02				L.1	
51	D	94	215	10,50	2,02				L.1	
61	D	94	215	10,50	2,02				L.1	
62	D	94	215	10,50	2,02				L.1	
63	D	94	215	10,50	2,02				L.1	
25	D	98	212	11	2,08				L.1	
7	D	75	212	16	1,59				L.1	
8	D	76	212	16	1,61				L.1	
10	D	94	214	16	2,01				L.1	
9	D	113,50	215	19	2,44				L.1	
17	D	113	215	19	2,43				L.1	
29	D	98	218	20,50	2,14				L.1	
19	D	98	215	25	2,11				L.1	
20	D	98	215	25	2,11				L.1	
3	B	110,50	212	26,50	2,34				L.4	
12	D	113	215	28	2,43				L.1	
68	D	113,50	215	30,50	2,44				L.1	
69	D	113,50	215	30,50	2,44				L.1	
70	D	113	215	30,50	2,43				L.1	
58	D	113	215	31	2,43				L.1	
59	D	113,50	215	31	2,44				L.1	
60	D	113	215	31	2,43				L.1	
65	D	113,50	215	31	2,44				L.1	
66	D	113,50	215	31	2,44				L.1	
67	D	113,50	215	31	2,44				L.1	
4	C	113,50	216	31,50	2,45				M.1	Antincendio
54	D	113	215	31,50	2,43				L.1	
36	D	113	215	32	2,43				L.1	
37	D	113	215	32	2,43				L.1	
40	D	113	215	32	2,43				L.1	
42	D	113	215	32	2,43				L.1	
43	G	113,50	215	32	2,44				L.1	
44	D	113,50	215	32	2,44				L.1	
45	D	113,50	215	32	2,44				L.1	
46	D	113,50	215	32	2,44				L.1	
47	D	113,50	215	32	2,44				L.1	
49	D	113,50	215	32	2,44				L.1	
52	D	92,50	213	32,50	1,97				L.1	
6	C	113	215	33	2,43				M.1	Antincendio

n.	tipo	larghezza	altezza	spessore	superficie	colore anta	colore cassa	colore maniglia	rif. E.P.	note
18	D	113	215	33	2,43				L.1	
41	D	113,50	215	33	2,44				L.1	
39	D	114	215	39	2,45				L.1	
24	D	113	215	42,50	2,43				L.1	
30	D	98	215	45	2,11				L.1	
26	D	113	215	46	2,43				L.1	
11	D	113	214	47	2,42				L.1	
64	D	95	215	47	2,04				L.1	
5	D	112	215	53	2,41				L.1	
55	H	202	429	56	8,67				L.4	Arco
56	H	197	430	58	8,47				L.4	Arco
48	E	196	258	95	5,06				M.2	Antincendio
57	E	196	258	95	5,06				M.2	Antincendio
22	E	200	240	115,50	4,80				M.2	Antincendio
23	F	198	240	155	4,75				L.3	
38	F	194	240	181	4,66				L.3	Soggiorno
2	A					L.4	Misure in loco
1	A					L.4	Misure in loco
13	D	107	214	2,29				L.1	Pannello fisso
14							Murata
21	D	107	213	2,28				L.1	Fissa radiologia
53	D	110	206	2,27				L.1	fisso ascensore
71	D	107	214	2,29				L.1	Pannello fisso

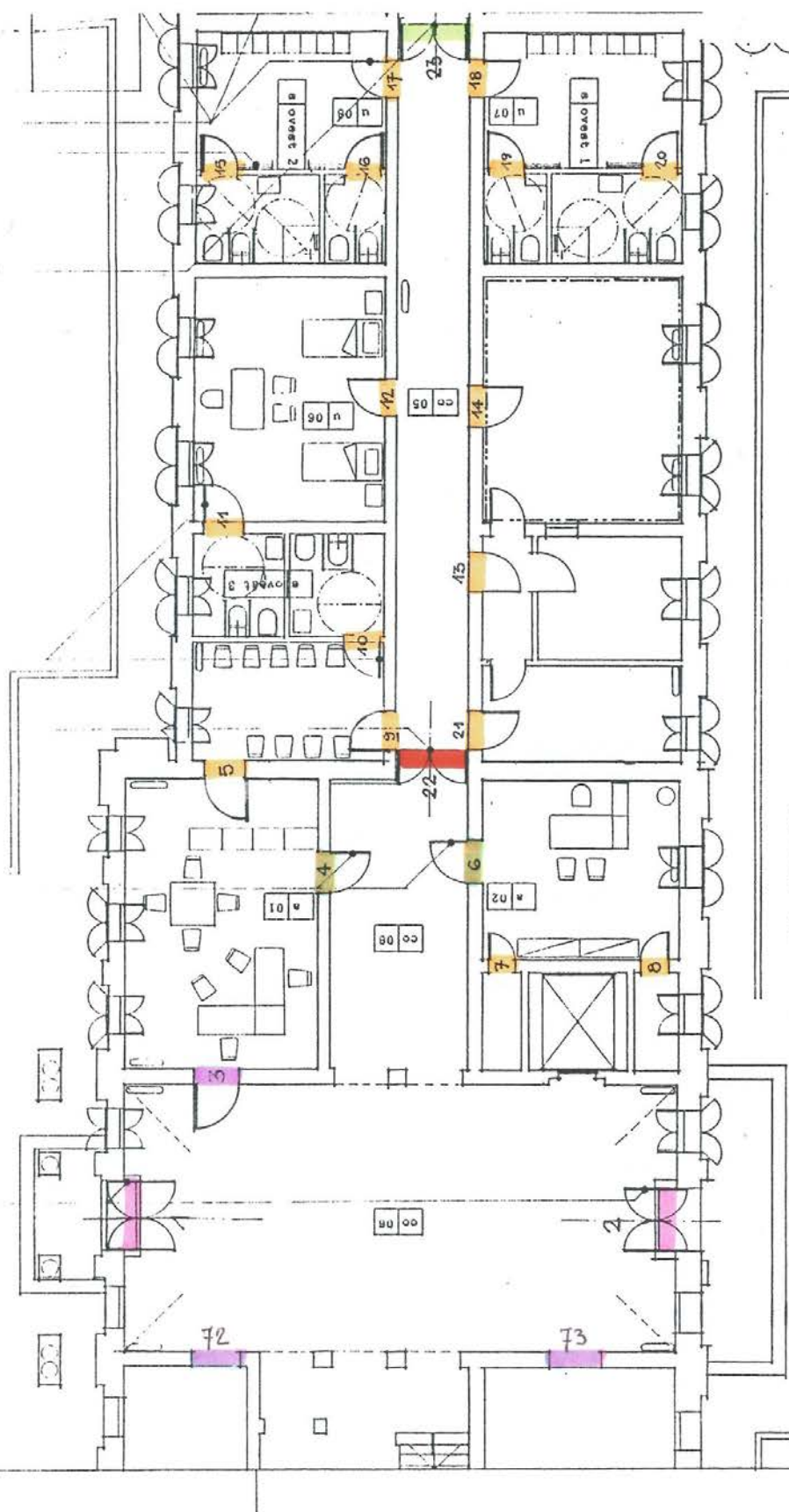
P.1

TIPOLOGIA dei SERRAMENTI PORTA

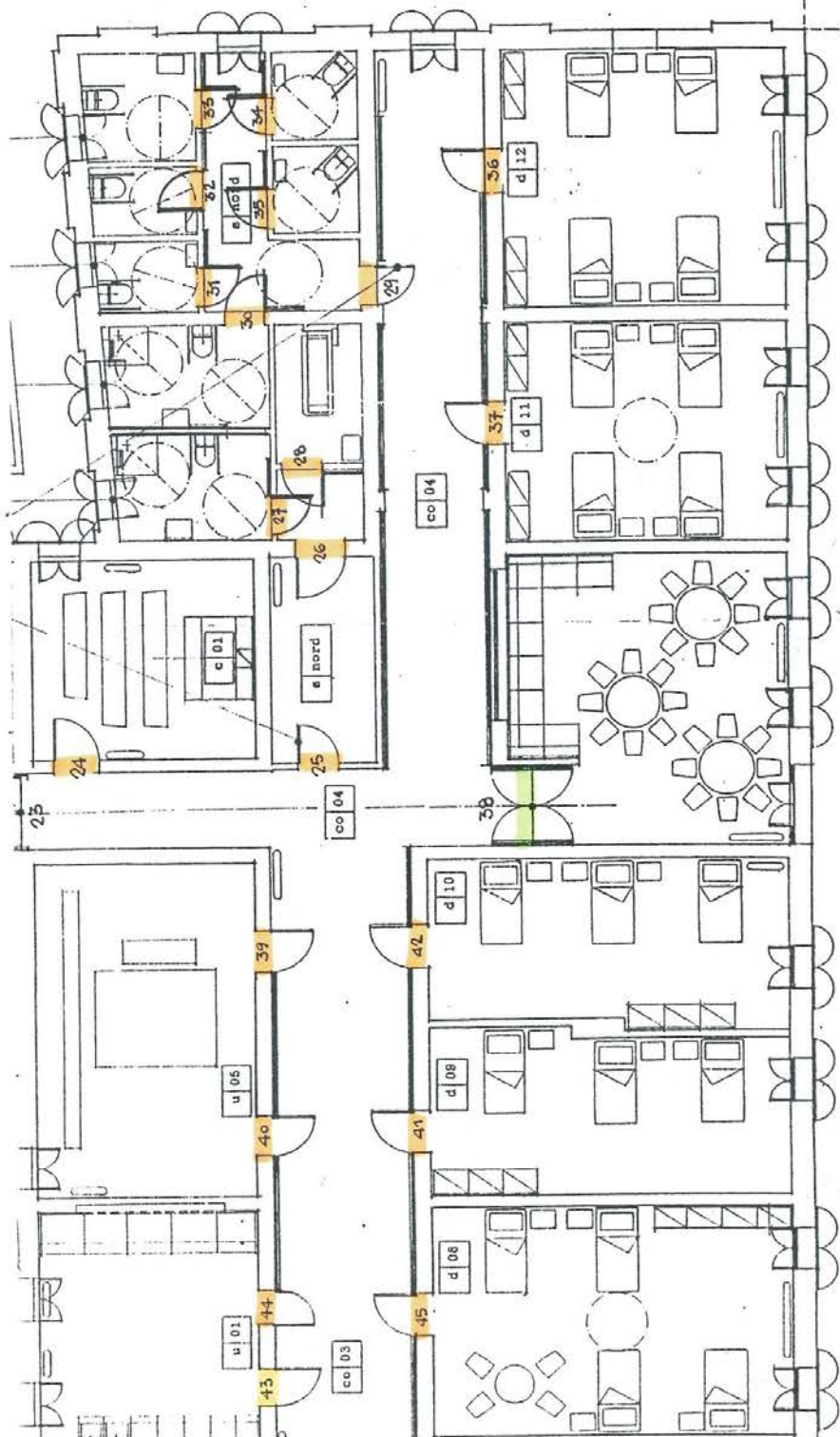
- tipo A
- tipo B
- tipo C
- tipo D = 617
- tipo E
- tipo F
- tipo G
- tipo H

AREE CROMATICHE

- INGRESSI
- DEGENZE
- UNITA' DI ASSISTENZA + SERV.
- DIREZIONE e AMMINISTRAZIONE
- AREE COMUNI
- SERVIZI IGIENICI per i PAZIENTI

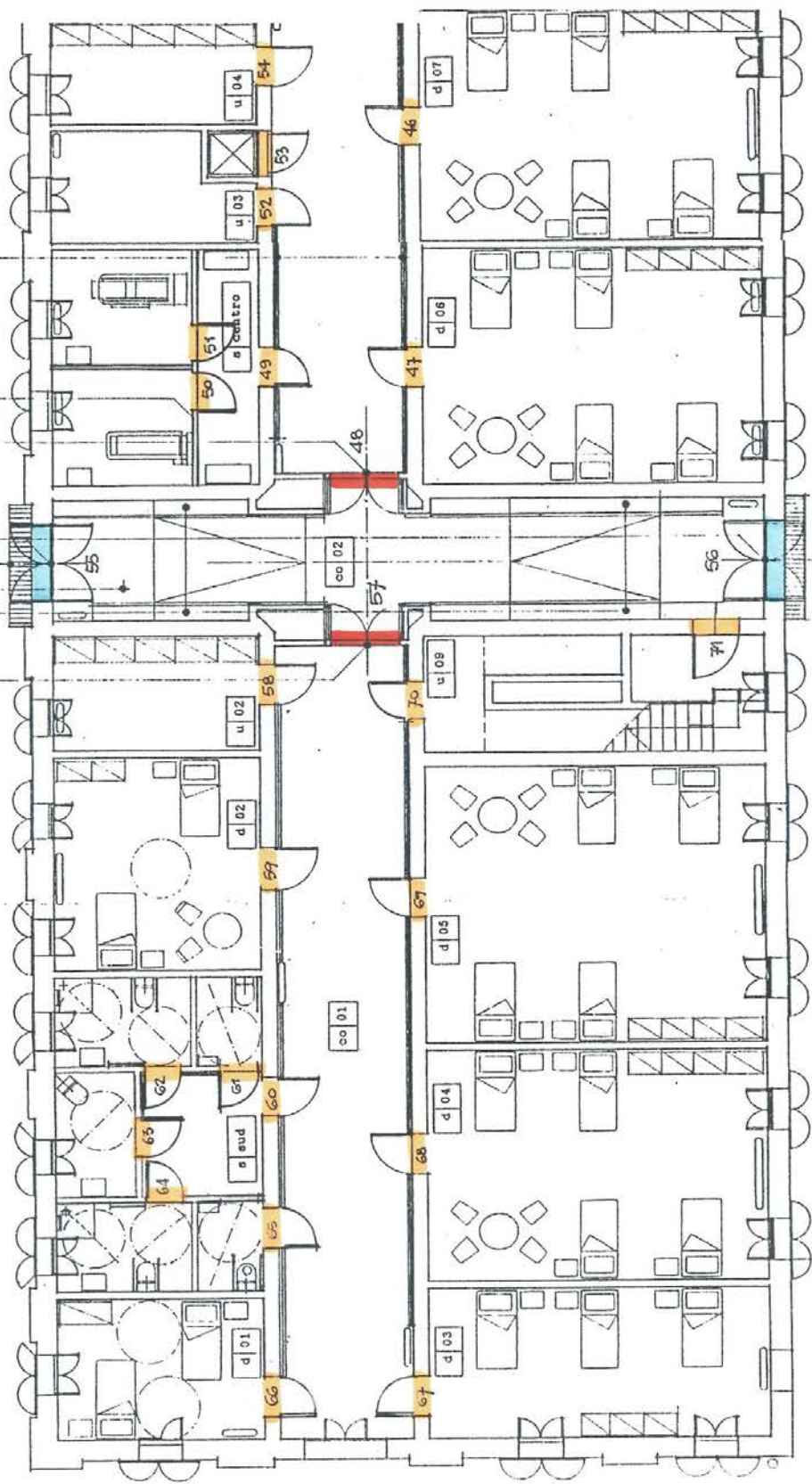


P.2

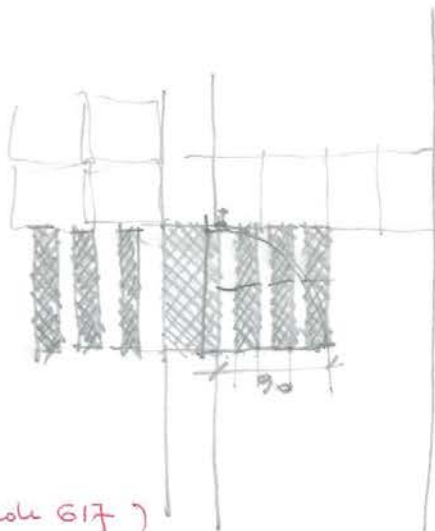
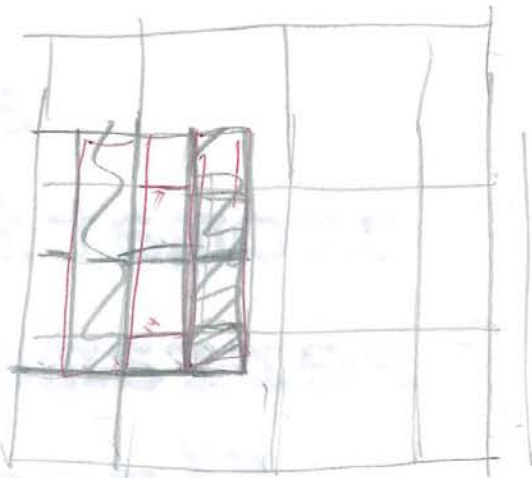


P.3

- M.7 Forte resistente al fuoco e furti
- L.2 Forte laterale in legno e furti
- L.11 Forte
- B.4 Forte in legno e furti
- B.3 Forte
- B.2 Forte in legno e furti
- L.4 Forte laterale e furti
- M.7 Forte resistente al fuoco e furti



*aree
cromatiche
serramenti
finestra*



Degussa = Verde 617 }
 Semini = Azzurro 569 } ARPA
 Unico = Blu 507 }

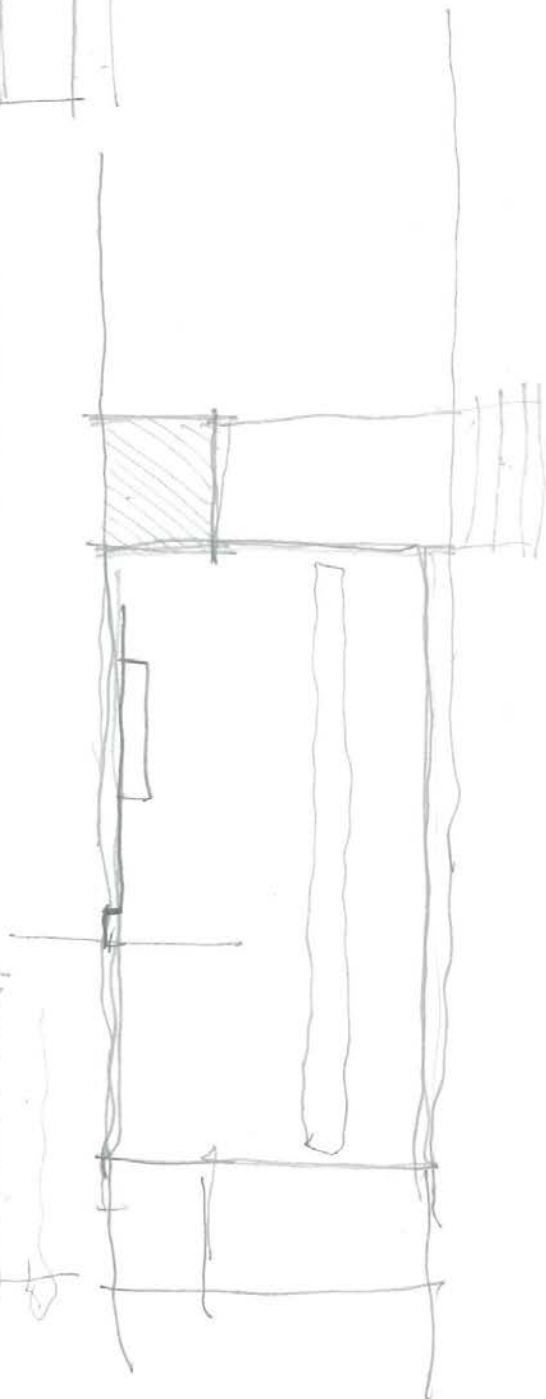
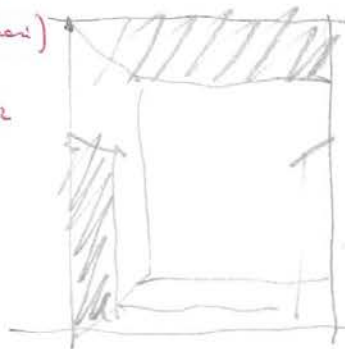
Amishonem = 536 PRINT

Prinetti = 290 Color

base 2911 (verde pulchra)

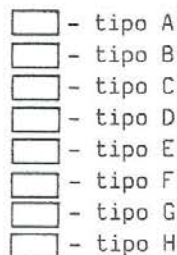
insati

580 color

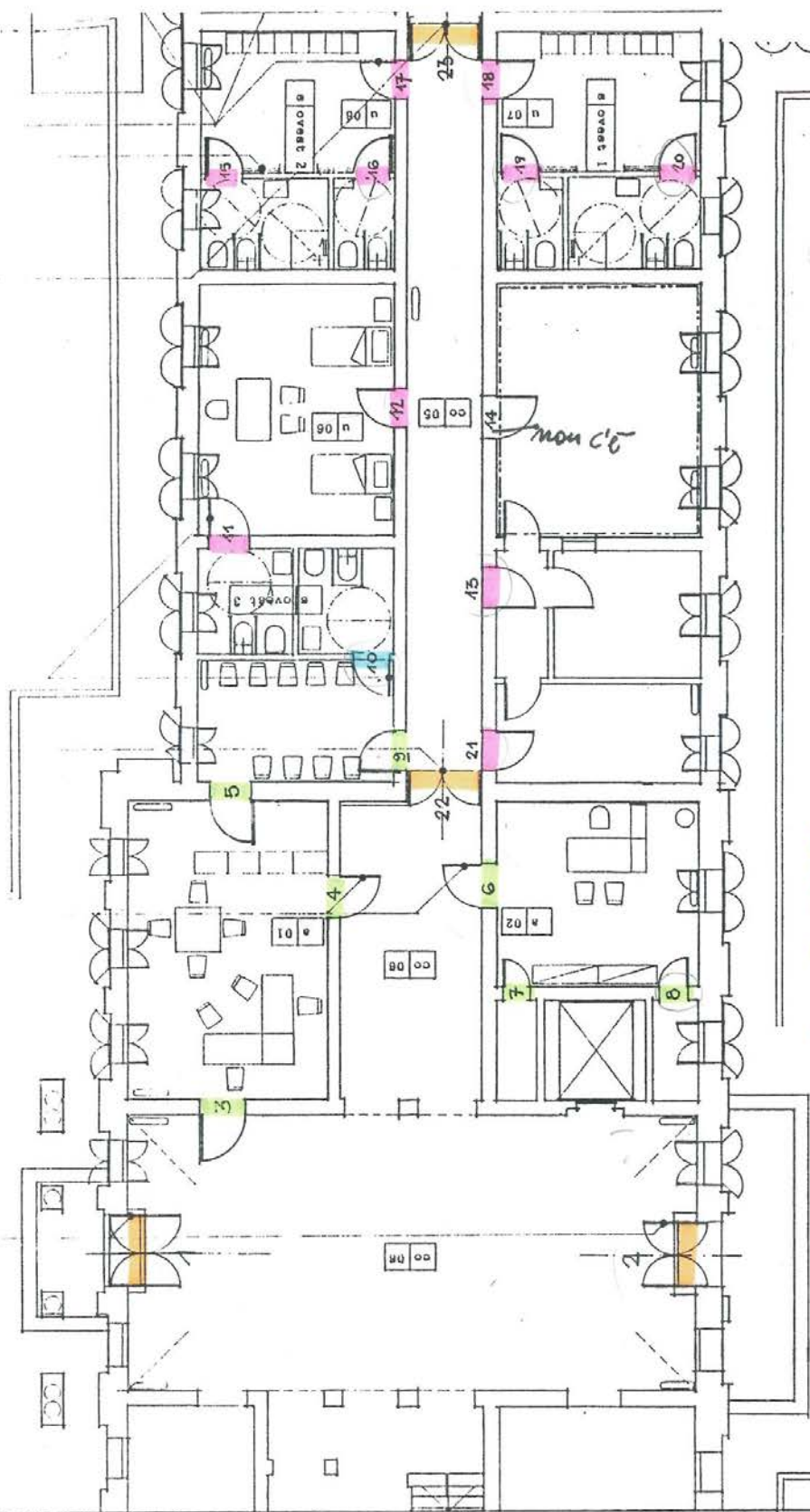


P.1

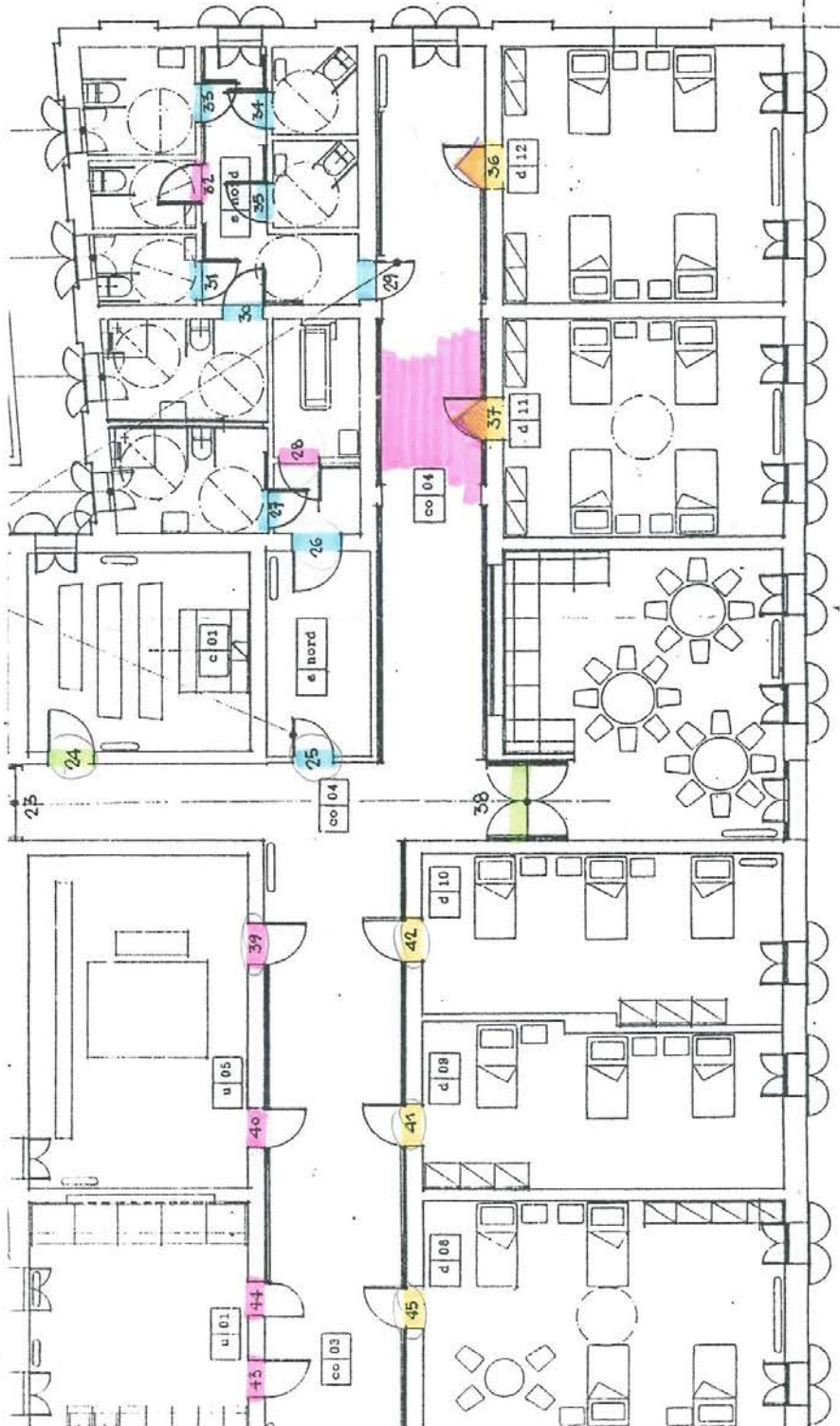
TIPOLOGIA dei SERRAMENTI PORTA



AREE CROMATICHE



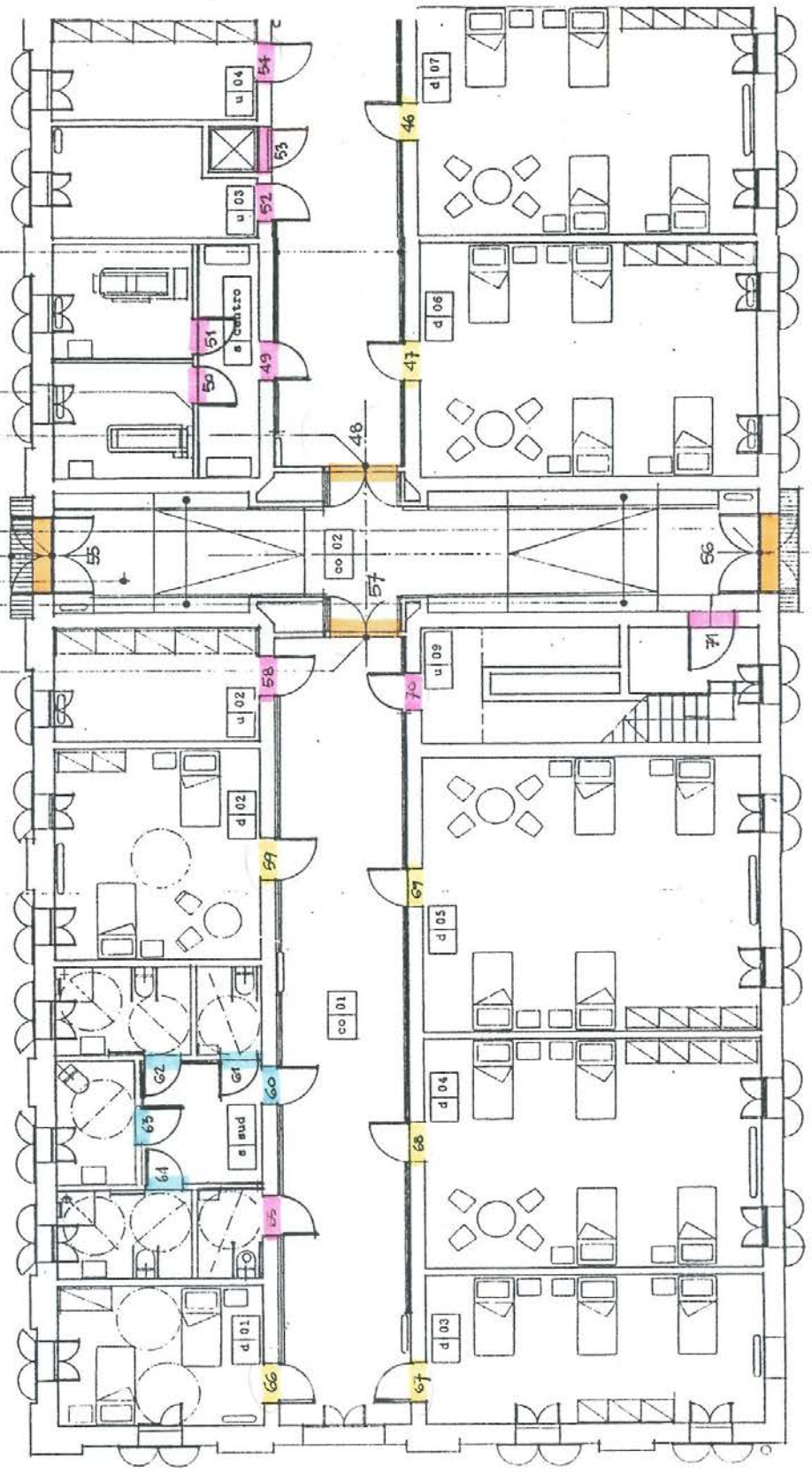
P.2



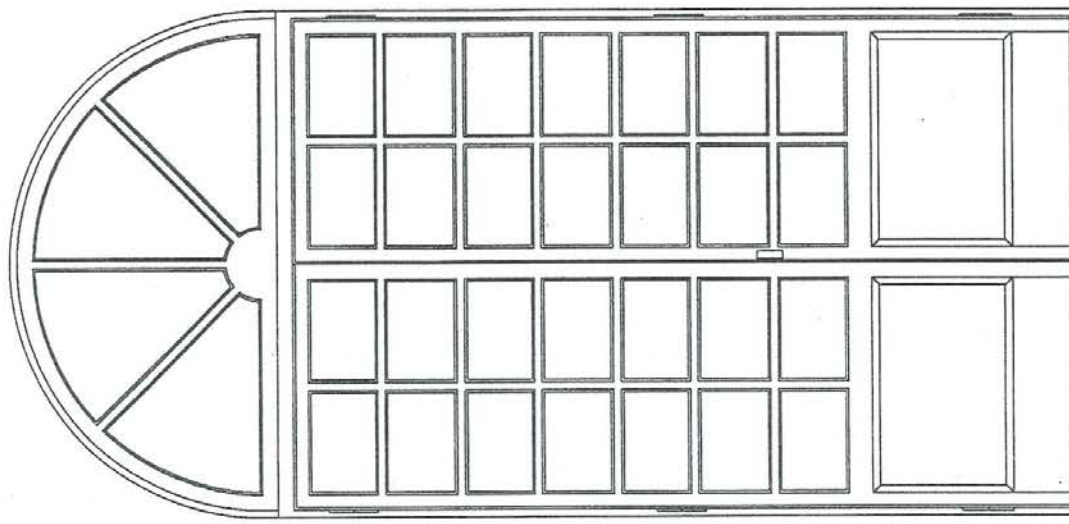
Dorpetti

P.3

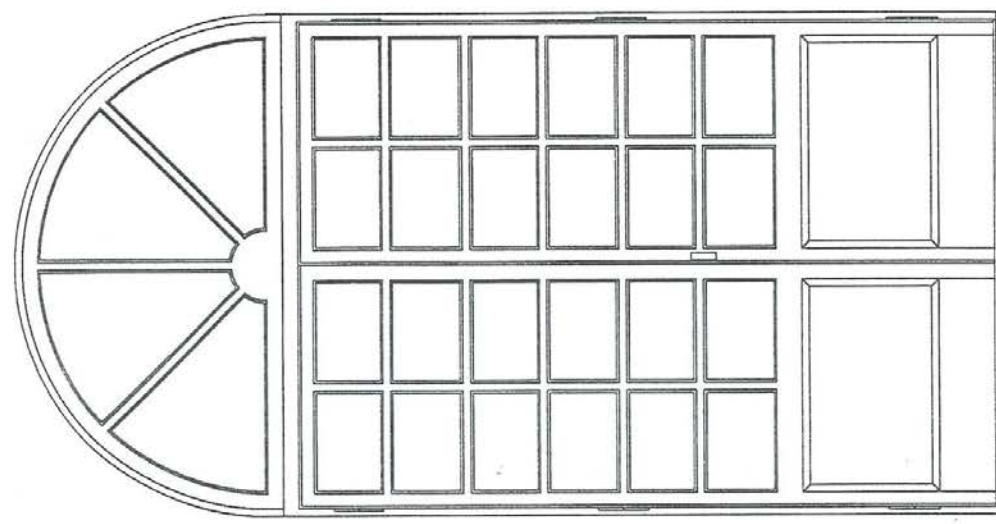
L.1 Corridoio
L.2 Porta laterale in legno
M.2 Porta resistente al fuoco e v.v.
L.4 Portellone d'ingress
M.3 Porta
L.4 Corridoio
M.2 Porta resistente al fuoco e v.v.



PROGETTO - serramento PORTA tipo H



STATO DI FATTO - serramento PORTA tipo H



finestre

Regione del Veneto

UNITA' LOCALE SOCIO SANITARIA 19 del MEDIOBRENDA - Cittadella - Padova

Progetto esecutivo per l'adeguamento igienico e sanitario dell'Ospedale di Galliera

Veneta - Padova (piano terra ala est): struttura residenziale per anziani non autosufficienti.

SERRAMENTI FINESTRE elencati per numero

n.	tipo	larghezza	altezza	superficie	rif.	note
				E.P.		
1	A	110	222	2,44	L.5
2	A	110,50	223	2,46	L.5
3	A	111	225	2,50	L.5
4	A	111,50	222,50	2,48	L.5
5	A	111	223	2,48	L.5
6	A	111	222,50	2,47	L.5
7	A	110	223	2,45	L.5
8	A	108,50	223,50	2,42	L.5
9	A	109	224,50	2,45	L.5
10	A	108,50	223	2,42	L.5
11	A	106	223,50	2,37	L.5
12	A	105,50	223	2,35	L.5
13	A	108	224	2,42	L.5
14	A	106,50	223	2,37	L.5
15	A	108	223	2,41	L.5
16		L.5	Radiologia non utilizzate
17		L.5	Radiologia non utilizzate
18		L.5	Radiologia non utilizzate
19		L.5	Radiologia non utilizzate
20	A	111	225	2,50	L.5
21	A	111	224	2,49	L.5
22	A	100	223,50	2,24	L.5
23	A	108	224	2,42	L.5
24	A	108	223,50	2,41	L.5
25	A	108	223,50	2,41	L.5
26	A	108	223,50	2,41	L.5
27	A	108	224,50	2,42	L.5
28	A	108	224	2,42	L.5
29	A	108,50	223,50	2,42	L.5
30	A	108,50	223,50	2,42	L.5
31	A	108,50	223	2,42	L.5
32	A	108,50	224	2,43	L.5
33	A	109	223,50	2,44	L.5
34	A	109	223,50	2,44	L.5
35	B	191	224	4,28	L.5	Apertura in 4 ante + chiavistello
36	A	107,50	223,50	2,40	L.5
37	A	108	223,50	2,41	L.5
38	A	110	223	2,45	L.5
39	A	110	223,50	2,46	L.5
40	A	108	223,50	2,41	L.5
41	A	109	220	2,40	L.5	Controllare misure sul posto
42	A	108	220	2,38	L.5
43	A	108	223,50	2,41	L.5
44	A	108,50	223	2,42	L.5

n.	tipo	larghezza	altezza	superficie	rif.	note
						E.P.
45	A	108	222,50	2,40	L.5
46	A	108,50	222,50	2,41	L.5
47	A	108	222,50	2,40	L.5
48	A	108	223	2,41	L.5
49	A	108	223	2,41	L.5
50	A	109	223	2,43	L.5
51	A	109	223	2,43	L.5
52	A	109	223	2,43	L.5
53			Murata
54	A	109	222,50	2,43	L.5
55	C	199	299	5,95	L.4	Arco
56	A	108,50	223	2,42	L.5
57	A	110,50	223	2,46	L.5
58	A	108	223,50	2,41	L.5
59	A	107,50	223,50	2,40	L.5
60	A	108	223,50	2,41	L.5
61	A	108,50	223,50	2,42	L.5
62			Non interessata
63	A	108	223,50	2,41	L.5
64	A	109	223,50	2,44	L.5
65	A	108,50	223,50	2,42	L.5
66	A	108,50	223,50	2,42	L.5
66	totale mq.			150,76		


SERRAMENTI FINESTRE elencati per tipo

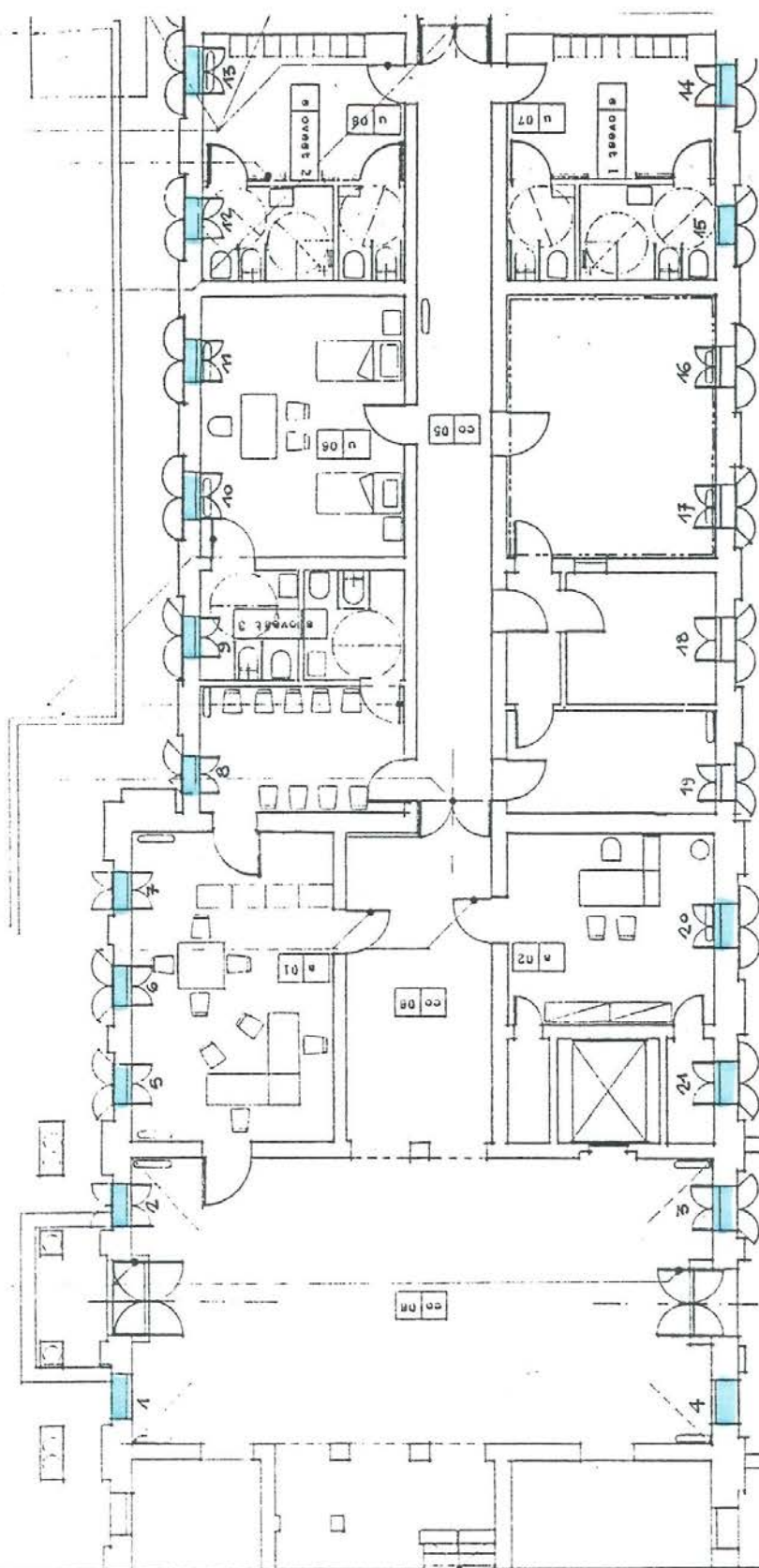
n.	tipo	larghezza	altezza	superficie	rif. E.P.	note
1	A	110	222	2,44	L.5
2	A	110,50	223	2,46	L.5
3	A	111	225	2,50	L.5
4	A	111,50	222,50	2,48	L.5
5	A	111	223	2,48	L.5
6	A	111	222,50	2,47	L.5
7	A	110	223	2,45	L.5
8	A	108,50	223,50	2,42	L.5
9	A	109	224,50	2,45	L.5
10	A	108,50	223	2,42	L.5
11	A	106	223,50	2,37	L.5
12	A	105,50	223	2,35	L.5
13	A	108	224	2,42	L.5
14	A	106,50	223	2,37	L.5
15	A	108	223	2,41	L.5
20	A	111	225	2,50	L.5
21	A	111	224	2,49	L.5
22	A	100	223,50	2,24	L.5
23	A	108	224	2,42	L.5
24	A	108	223,50	2,41	L.5
25	A	108	223,50	2,41	L.5
26	A	108	223,50	2,41	L.5
27	A	108	224,50	2,42	L.5
28	A	108	224	2,42	L.5
29	A	108,50	223,50	2,42	L.5
30	A	108,50	223,50	2,42	L.5
31	A	108,50	223	2,42	L.5
32	A	108,50	224	2,43	L.5
33	A	109	223,50	2,44	L.5
34	A	109	223,50	2,44	L.5
36	A	107,50	223,50	2,40	L.5
37	A	108	223,50	2,41	L.5
38	A	110	223	2,45	L.5
39	A	110	223,50	2,46	L.5
40	A	108	223,50	2,41	L.5
41	A	109	220	2,40	L.5	Controllare misure sul posto
42	A	108	220	2,38	L.5
43	A	108	223,50	2,41	L.5
44	A	108,50	223	2,42	L.5
45	A	108	222,50	2,40	L.5
46	A	108,50	222,50	2,41	L.5
47	A	108	222,50	2,40	L.5
48	A	108	223	2,41	L.5
49	A	108	223	2,41	L.5
50	A	109	223	2,43	L.5
51	A	109	223	2,43	L.5
52	A	109	223	2,43	L.5
54	A	109	222,50	2,43	L.5

n.	tipo	larghezza	altezza	superficie	rif. E.P.	note
56	A	108,50	223	2,42	L.5
57	A	110,50	223	2,46	L.5
58	A	108	223,50	2,41	L.5
59	A	107,50	223,50	2,40	L.5
60	A	108	223,50	2,41	L.5
61	A	108,50	223,50	2,42	L.5
63	A	108	223,50	2,41	L.5
64	A	109	223,50	2,44	L.5
65	A	108,50	223,50	2,42	L.5
66	A	108,50	223,50	2,42	L.5
A totale				140,54		
35	B	191	224	4,28	L.5	Apertura in 4 ante + chiavistello
1 B totale				4,28		
55	C	199	299	5,95	L.4	Arco
1 C totale				5,95		
16			L.5	Radiologia non utilizzate
17			L.5	Radiologia non utilizzate
18			L.5	Radiologia non utilizzate
19			L.5	Radiologia non utilizzate
53				Murata
62				Non interessata
Riepilogo						
64	A			140,54		
1	B			4,28		
1	C			5,95		
66	Totale			150,76		

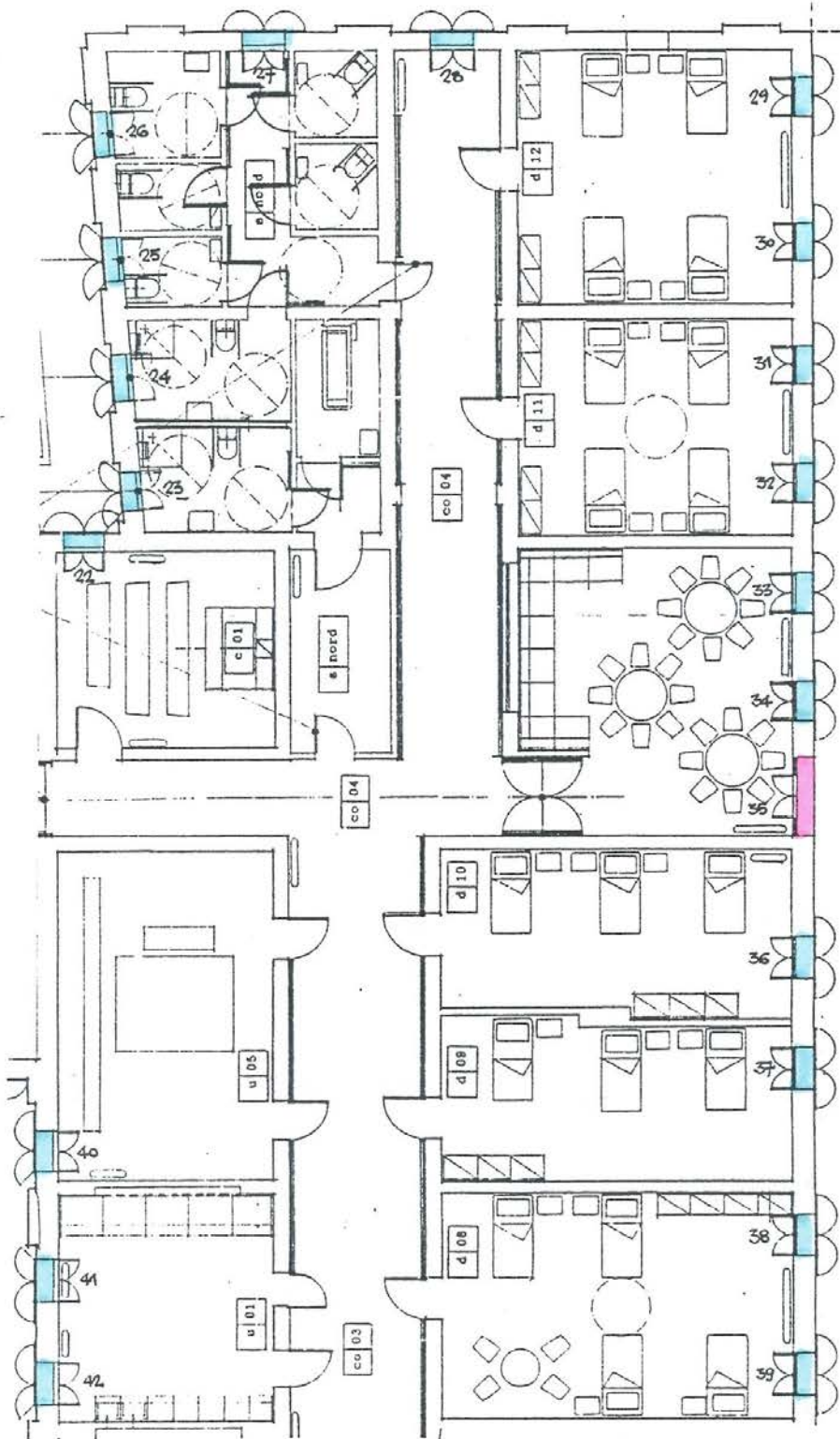
F.1

TIPOLOGIA dei
SERRAMENTI FINESTRA

-  - tipo A
-  - tipo B
-  - tipo C

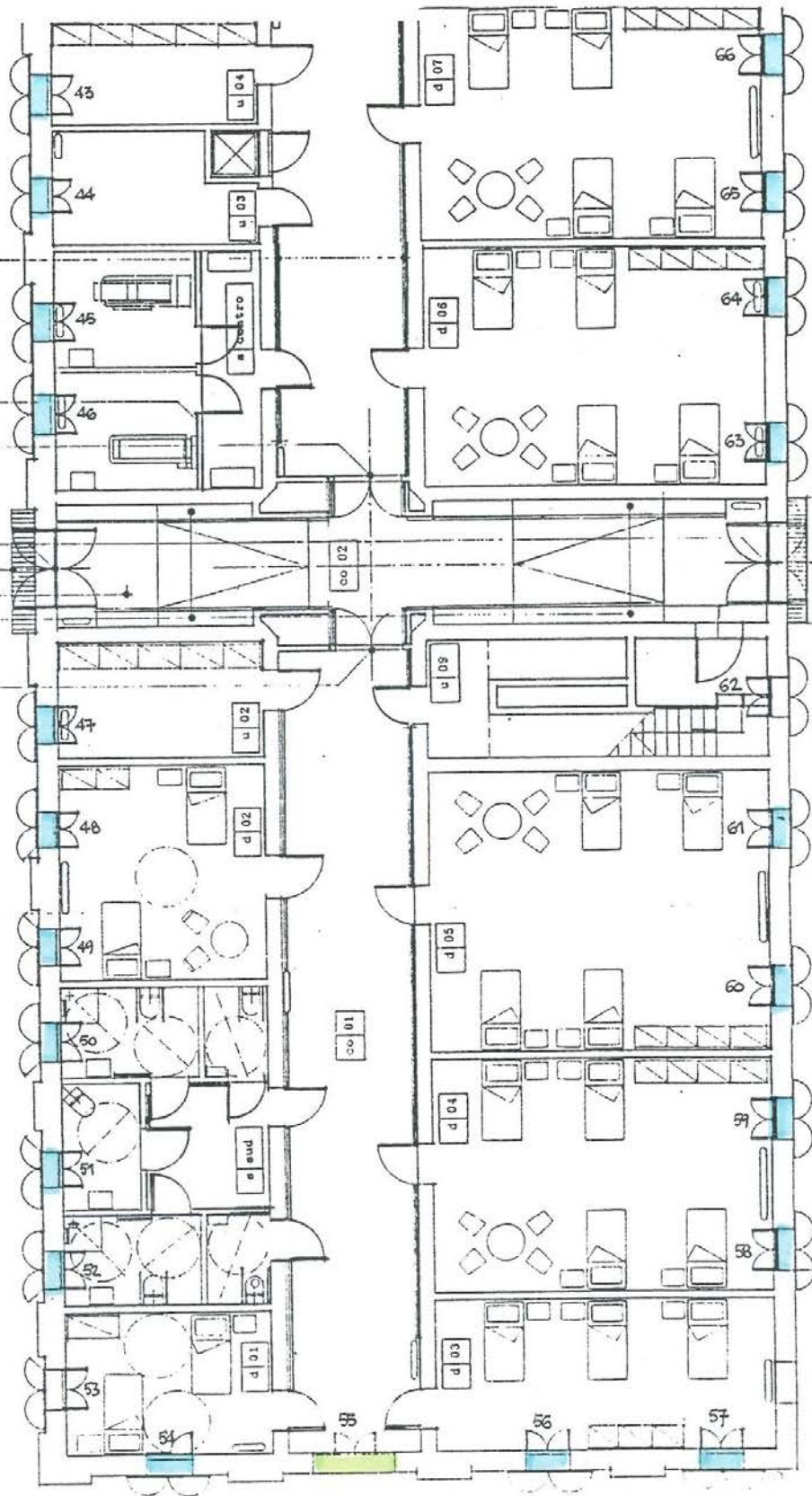


F.2

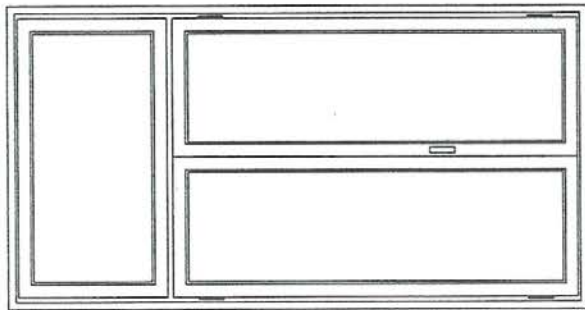


F.3

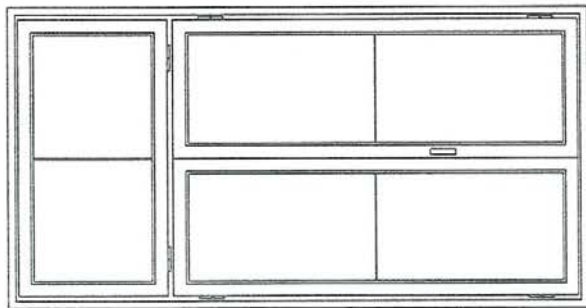
- M.1 Corriere per
- M.2 Forze esistenti al piano 4.00 per
- M.3 Vestire
- M.4 Perimetro di ingresso
- M.5 Forze laterali in tempo
- M.6 Forze esistenti al piano 4.00 per



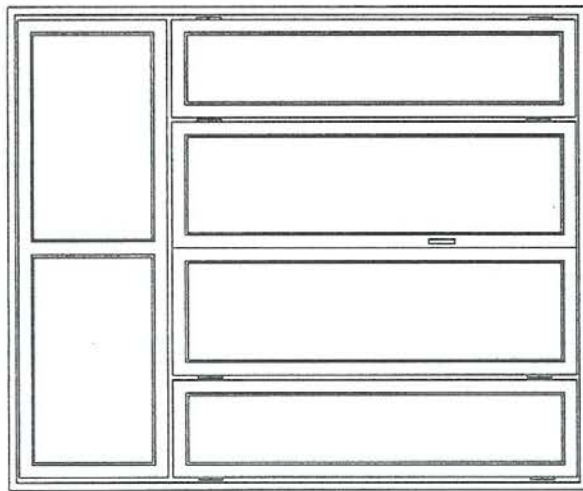
PROGETTO - serramento FINESTRA tipo A



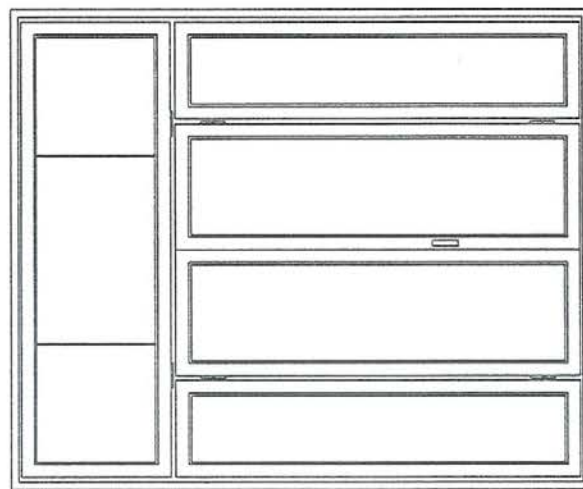
STATO DI FATTO - serramento FINESTRA tipo A



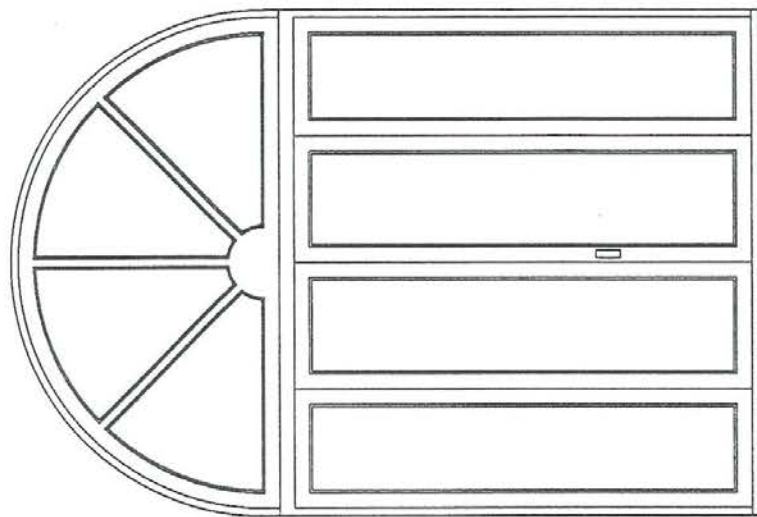
PROGETTO - serramento FINESTRA tipo B



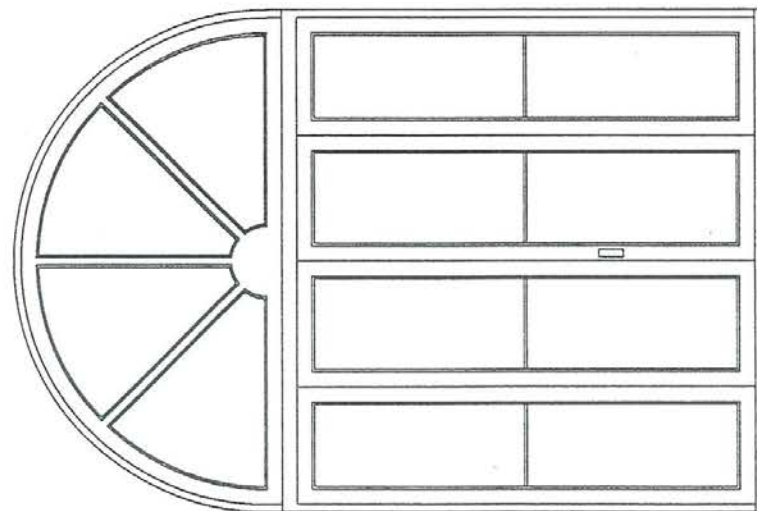
STATO DI FATTO - serramento FINESTRA tipo B



PROGETTO - serramento FINESTRA tipo C



STATO DI FATTO - serramento FINESTRA tipo C



Regione del Veneto

UNITA' LOCALE SOCIO SANITARIA 19 del MEDIOBRENTA - Cittadella - Padova


















Progetto esecutivo per l'adeguamento igienico e sanitario dell'Ospedale di Galliera

Veneta - Padova (piano terra ala est): struttura residenziale per anziani non

autosufficienti, SERRAMENTI PORTE

n.	larghezza	altezza	spessore	colore anta	colore cassa	colore maniglia
----	-----------	---------	----------	----------------	-----------------	--------------------

note
rif. elenco parti

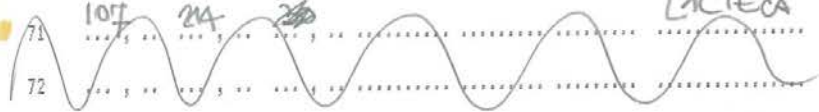
	A	1	<i>z.f. E.P. L.4</i>
	A	2	<i>z.f. E.P. L.4</i>
	B	3	110,5	212	26,5	...	<i>z.f. E.P. L.4</i>
	C	4	113,5	216	31,5	...	<i>z.f. EP. M.1 in lino curato</i>
	D	5	112	215	53	...	<i>z.f. E.P. L.1</i>
	C	6	113	215	33	...	<i>z.f. EP. M.1 in lino curato</i>
	D	7	75	212	16	...	L.1
	D	8	76	212	16	...	L.1
	D	9	113,5	215	19	...	L.1
	D	10	94	214	16	...	L.1
	D	11	113	214	47	...	L.1
	D	12	113	215	28	...	L.1
	D	13	107	214	/	...	<i>grinelle fmo</i>
		14	/	/	/	...	<i>MURATA</i>
	D	15	94	215	10,5	...	L.1
	D	16	94	215	10,5	...	L.1
	D	17	112	215	19	...	L.1
	D	18	113	215	33	...	L.1

	L	H	S	
D 19	98	215	25	L1
D 20	98	215	25	L1
D 21	107	213	-	fine zadolga
E 22	200	?	115,5	* slona M.2 intinencia
F 23	198	?	155	* slona L.3
D 24	113	215	42,5	L1
D 25	98	212	11	L1
D 26	113	215	46	L1
D 27	94	215	10,5	L1
D 28	94	215	10,5	L1
D 29	98	218	20,5	L1
D 30	98	215	45	L1
D 31	98	215	10,5	L1
D 32	98	215	10,5	L1
D 33	98	215	10,5	L1
D 34	98	215	10,5	L1
D 35	98	215	10,5	L1
D 36	113	215	32	L1
D 37	113	215	32	L1
F 38	194	?	181	spina * slona L.3
D 39	114	215	39	L1
D 40	113	215	32	L1
D 41	113,5	215	33	L1
D 42	113	215	32	L1
G 43	113,5	215	32	L1
D 44	113,5	215	32	L1
D 45	113,5	215	32	L1

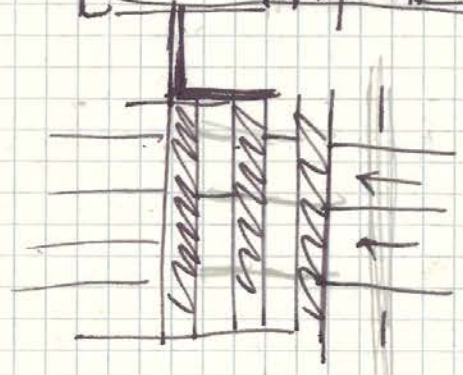
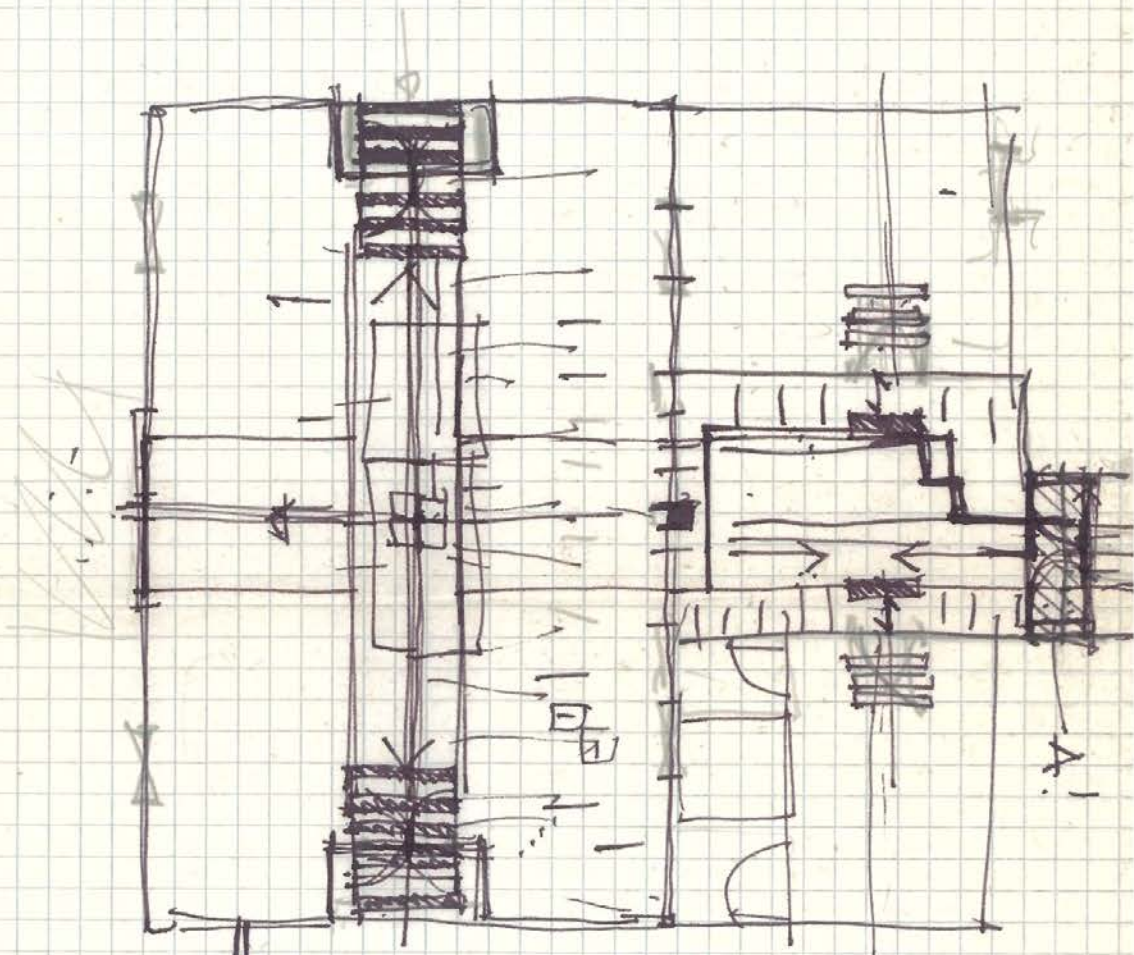
L H S

	L	H	S		
D	46	113,5	215	32,1	L1
D	47	113,5	215	32	L1
E	48	196	258	95	John M2
D	49	113,5	215	32	L1
D	50	94	215	10,5	Scanere ? L1/L.2
D	51	94	215	10,5	Scanere ? L1/L.2
D	52	92,5	213	32,5	L1
D	53	110	206	/	Scaner Jangle L.1
D	54	113	215	31,5	L1
H	55	102	429	56	L.4
H	56	197	430	58	L.4 Arco h = in chave
E	57	196	258	95	PORTA + M,2
D	58	113	215	31	L1
D	59	113,5	215	31	L1
D	60	113	215	31	L1
D	61	94	215	10,5	L1
D	62	94	215	10,5	L1
D	63	94	215	10,5	L1
D	64	95	215	40,5	L1
D	65	113,5	215	31	L1
D	66	113,5	215	31	L1
D	67	113,5	215	31	L1
D	68	113,5	215	30,5	L1
D	69	113,5	215	30,5	L1
D	70	113	215	30,5	L1
D	71	107	24	20	LACIECA
	72				

$$\frac{351,5 + 435,5}{5} = 430,5$$

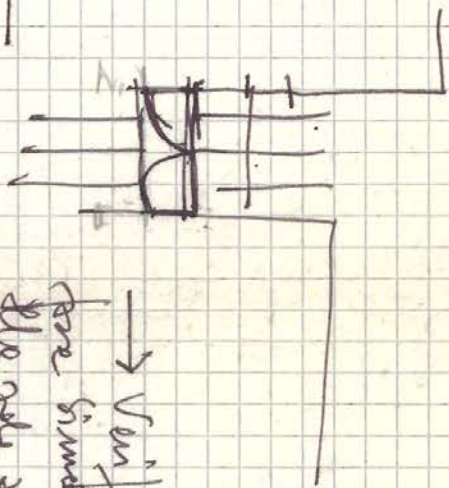


73
74
75
76
77
78
79
80

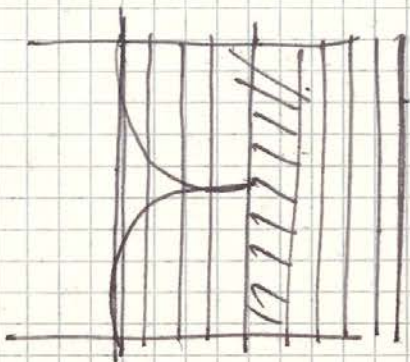


x . x . x .

Handwritten scribbles and faint markings at the bottom right of the page.



→ Ventilation ne possible
 face symétrisation vicino
 elle n'ade s'élèver
 itun vicino direct.



SERRAMENTI PORTE elencati per tipo

n.	tipo	larghezza	altezza	spessore	superficie	colore anta	colore cassa	colore maniglia	rif. E.P.	note
1	A	L.4	Misure in loco
2	A	L.4	Misure in loco
2	A	Totale			--,-					
3	B	110,50	212	26,50	2,34	L.4
1	B	Totale			2,34					
4	C	113,50	216	31,50	2,45	M.1	Antincendio
6	C	113	215	33	2,43	M.1	Antincendio
2	C	Totale			4,88					
5	D	112	215	53	2,41	L.1
7	D	75	212	16	1,59	L.1
8	D	76	212	16	1,61	L.1
9	D	113,50	215	19	2,44	L.1
10	D	94	214	16	2,01	L.1
11	D	113	214	47	2,42	L.1
12	D	113	215	28	2,43	L.1
13	D	107	214	2,29	L.1	Pannello fisso
15	D	94	215	10,50	2,02	L.1
16	D	94	215	10,50	2,02	L.1
17	D	113	215	19	2,43	L.1
18	D	113	215	33	2,43	L.1
19	D	98	215	25	2,11	L.1
20	D	98	215	25	2,11	L.1
21	D	107	213	2,28	L.1	Fissa radiologia
24	D	113	215	42,50	2,43	L.1
25	D	98	212	11	2,08	L.1
26	D	113	215	46	2,43	L.1
27	D	94	215	10,50	2,02	L.1
28	D	94	215	10,50	2,02	L.1
29	D	98	218	20,50	2,14	L.1
30	D	98	215	45	2,11	L.1
31	D	98	215	10,50	2,11	L.1
32	D	98	215	10,50	2,11	L.1
33	D	98	215	10,50	2,11	L.1
34	D	98	215	10,50	2,11	L.1
35	D	98	215	10,50	2,11	L.1
36	D	113	215	32	2,43	L.1
37	D	113	215	32	2,43	L.1
39	D	114	215	39	2,45	L.1
40	D	113	215	32	2,43	L.1

n.	tipo	larghezza	altezza	spessore	superficie	colore anta	colore cassa	colore maniglia	rif. E.P.	note
41	D	113,50	215	33	2,44				L.1	
42	D	113	215	32	2,43				L.1	
44	D	113,50	215	32	2,44				L.1	
45	D	113,50	215	32	2,44				L.1	
46	D	113,50	215	32	2,44				L.1	
47	D	113,50	215	32	2,44				L.1	
49	D	113,50	215	32	2,44				L.1	
50	D	94	215	10,50	2,02				L.1	
51	D	94	215	10,50	2,02				L.1	
52	D	92,50	213	32,50	1,97				L.1	
53	D	110	206	...	2,27				L.1	fisso ascensore
54	D	113	215	31,50	2,43				L.1	
58	D	113	215	31	2,43				L.1	
59	D	113,50	215	31	2,44				L.1	
60	D	113	215	31	2,43				L.1	
61	D	94	215	10,50	2,02				L.1	
62	D	94	215	10,50	2,02				L.1	
63	D	94	215	10,50	2,02				L.1	
64	D	95	215	47	2,04				L.1	
65	D	113,50	215	31	2,44				L.1	
66	D	113,50	215	31	2,44				L.1	
67	D	113,50	215	31	2,44				L.1	
68	D	113,50	215	30,50	2,44				L.1	
69	D	113,50	215	30,50	2,44				L.1	
70	D	113	215	30,50	2,43				L.1	
71	D	107	214	...	2,29				L.1	Pannello fisso
57	D	Totale			128,19					
22	E	200	240	115,50	4,80				M.2	Antincendio
48	E	196	258	95	5,06				M.2	Antincendio
57	E	196	258	95	5,06				M.2	Antincendio
3	E	Totale			14,91					
23	F	198	240	155	4,75				L.3	
38	F	194	240	181	4,66				L.3	Soggiorno
2	F	Totale			9,41					
43	G	113,50	215	32	2,44				L.1	
1	G	Totale			2,44					
55	H	202	429	56	8,67				L.4	Arco
56	H	197	430	58	8,47				L.4	Arco
2	H	Totale			17,14					

n.	tipo	larghezza	altezza	spessore	superficie	colore anta	colore cassa	colore maniglia	rif. E.P.	note
Riepilogo										
2	A				--,-					
1	B				2,34					
2	C				4,88					
58	D				128,19					
3	E				14,91					
2	F				9,41					
1	G				2,44					
2	H				17,14					
71	Totale				179,32					

SERRAMENTI PORTE elencati per spessore di spalletta

n.	tipo	larghezza	altezza	spessore	superficie	colore anta	colore cassa	colore maniglia	ref. E.P.	note
15	D	94	215	10,50	2,02				L.1	
16	D	94	215	10,50	2,02				L.1	
27	D	94	215	10,50	2,02				L.1	
28	D	94	215	10,50	2,02				L.1	
31	D	98	215	10,50	2,11				L.1	
32	D	98	215	10,50	2,11				L.1	
33	D	98	215	10,50	2,11				L.1	
34	D	98	215	10,50	2,11				L.1	
35	D	98	215	10,50	2,11				L.1	
50	D	94	215	10,50	2,02				L.1	
51	D	94	215	10,50	2,02				L.1	
61	D	94	215	10,50	2,02				L.1	
62	D	94	215	10,50	2,02				L.1	
63	D	94	215	10,50	2,02				L.1	
25	D	98	212	11	2,08				L.1	
7	D	75	212	16	1,59				L.1	
8	D	76	212	16	1,61				L.1	
10	D	94	214	16	2,01				L.1	
9	D	113,50	215	19	2,44				L.1	
17	D	113	215	19	2,43				L.1	
29	D	98	218	20,50	2,14				L.1	
19	D	98	215	25	2,11				L.1	
20	D	98	215	25	2,11				L.1	
3	B	110,50	212	26,50	2,34				L.4	
12	D	113	215	28	2,43				L.1	
68	D	113,50	215	30,50	2,44				L.1	
69	D	113,50	215	30,50	2,44				L.1	
70	D	113	215	30,50	2,43				L.1	
58	D	113	215	31	2,43				L.1	
59	D	113,50	215	31	2,44				L.1	
60	D	113	215	31	2,43				L.1	
65	D	113,50	215	31	2,44				L.1	
66	D	113,50	215	31	2,44				L.1	
67	D	113,50	215	31	2,44				L.1	
4	C	113,50	216	31,50	2,45				M.1	Antincendio
54	D	113	215	31,50	2,43				L.1	
36	D	113	215	32	2,43				L.1	
37	D	113	215	32	2,43				L.1	
40	D	113	215	32	2,43				L.1	
42	D	113	215	32	2,43				L.1	
43	G	113,50	215	32	2,44				L.1	
44	D	113,50	215	32	2,44				L.1	
45	D	113,50	215	32	2,44				L.1	
46	D	113,50	215	32	2,44				L.1	
47	D	113,50	215	32	2,44				L.1	
49	D	113,50	215	32	2,44				L.1	
52	D	92,50	213	32,50	1,97				L.1	
6	C	113	215	33	2,43				M.1	Antincendio

n.	tipo	larghezza	altezza	spessore	superficie	colore anta	colore cassa	colore maniglia	rif. E.P.	note
18	D	113	215	33	2,43				L.1	
41	D	113,50	215	33	2,44				L.1	
39	D	114	215	39	2,45				L.1	
24	D	113	215	42,50	2,43				L.1	
30	D	98	215	45	2,11				L.1	
26	D	113	215	46	2,43				L.1	
11	D	113	214	47	2,42				L.1	
64	D	95	215	47	2,04				L.1	
5	D	112	215	53	2,41				L.1	
55	H	202	429	56	8,67				L.4	Arco
56	H	197	430	58	8,47				L.4	Arco
48	E	196	258	95	5,06				M.2	Antincendio
57	E	196	258	95	5,06				M.2	Antincendio
22	E	200	240	115,50	4,80				M.2	Antincendio
23	F	198	240	155	4,75				L.3	
38	F	194	240	181	4,66				L.3	Soggiorno
2	A					L.4	Misure in loco
1	A					L.4	Misure in loco
13	D	107	214	2,29				L.1	Pannello fisso
14							Murata
21	D	107	213	2,28				L.1	Fissa radiologia
53	D	110	206	2,27				L.1	fisso ascensore
71	D	107	214	2,29				L.1	Pannello fisso

Regione del Veneto

UNITA' LOCALE SOCIO SANITARIA 19 del MEDIOBRENTA - Cittadella - Padova

Progetto esecutivo per l'adeguamento igienico e sanitario dell'Ospedale di Galliera

Veneta - Padova (piano terra ala est): struttura residenziale per anziani non

autosufficienti. SERRAMENTI FINESTRE

n.	larghezza	altezza	note
----	-----------	---------	------

2/1 ED.

1	110	222	
2	108,5	223	
3	111	225	
4	111,5	225	
5	111	223	
6	111	222,5	
7	110	223	
8	108,5	223,5	
9	109	224,5	
10	108,5	223	
11	106	223,5	
12	105,5	223	
13	108	224	
14	106,5	223	
15	108	223	
16			RADICIALE non ultimata
17			RAMOGRAN
18			R
19			R

L,5

L,5



L H

A	20	111	225	
A	21	111	224	
	22	100	223.5	
	23	108	224	
	24	108	223.5	
	25	108	223.5	
	26	108	223.5	
	27	108	224.5	
	28	108	224	
	29	108.5	223.5	
A	30	108.5	223.5	L.5
A	31	108.5	223	L.5
A	32	108.5	224	L.5
A	33	109	223.5	L.5
A	34	109	223.5	L.5
B	35	191	224	
A	36	107.5	223.5	L.5
	37	108	223.5	
	38	110	223	
	39	112	223.5	
	40	108	223.5	
	41	109	no controller main sul fosfo	
A	42	108	no	L.5
A	43	108	223.5	
	44	108.5	223	
	45	108	222.5	
A	46	108.5	222.5	L.5

Ajertane in 4 suite + chenn lala

B L.5

L H

A	47	108	222,5		L.5
x	48	108	223		
	49	108	223		
	50	109	223		
	51	109	223		
A	52	109	223		L.5
	53			MWATA	
A	54	109	222,5		
C	55	199	299	INCO	L.4
Δ	56	108,5	223		L.5
Δ	57	110,5	223		
Δ	58	108	223,5		
Δ	59	107,5	223,5		
Δ	60	108	223,5		
Δ	61	108,5	223,5		L.5
	62			NON INTERNET	
Δ	63	108	223,5		L.5
Δ	64	109	223,5		
Δ	65	108,5	223,5		
x	66	108,5	223,5		L.5,
	67				
	68				
	69				
	70				

Regione del Veneto

UNITA' LOCALE SOCIO SANITARIA 19 del MEDIOBRENTA - Cittadella - Padova

Progetto esecutivo per l'adeguamento igienico e sanitario dell'Ospedale di Galliera

Veneta - Padova (piano terra ala est): struttura residenziale per anziani non autosufficienti.

SERRAMENTI FINESTRE elencati per numero

n.	tipo	larghezza	altezza	superficie	rif.	note
					E.P.	
1	A	110	222	2,44	L.5
2	A	110,50	223	2,46	L.5
3	A	111	225	2,50	L.5
4	A	111,50	222,50	2,48	L.5
5	A	111	223	2,48	L.5
6	A	111	222,50	2,47	L.5
7	A	110	223	2,45	L.5
8	A	108,50	223,50	2,42	L.5
9	A	109	224,50	2,45	L.5
10	A	108,50	223	2,42	L.5
11	A	106	223,50	2,37	L.5
12	A	105,50	223	2,35	L.5
13	A	108	224	2,42	L.5
14	A	106,50	223	2,37	L.5
15	A	108	223	2,41	L.5
16			L.5	Radiologia non utilizzate
17			L.5	Radiologia non utilizzate
18			L.5	Radiologia non utilizzate
19			L.5	Radiologia non utilizzate
20	A	111	225	2,50	L.5
21	A	111	224	2,49	L.5
22	A	100	223,50	2,24	L.5
23	A	108	224	2,42	L.5
24	A	108	223,50	2,41	L.5
25	A	108	223,50	2,41	L.5
26	A	108	223,50	2,41	L.5
27	A	108	224,50	2,42	L.5
28	A	108	224	2,42	L.5
29	A	108,50	223,50	2,42	L.5
30	A	108,50	223,50	2,42	L.5
31	A	108,50	223	2,42	L.5
32	A	108,50	224	2,43	L.5
33	A	109	223,50	2,44	L.5
34	A	109	223,50	2,44	L.5
35	B	191	224	4,28	L.5	Apertura in 4 ante + chiavistello
36	A	107,50	223,50	2,40	L.5
37	A	108	223,50	2,41	L.5
38	A	110	223	2,45	L.5
39	A	110	223,50	2,46	L.5
40	A	108	223,50	2,41	L.5
41	A	109	220	2,40	L.5	Controllare misure sul posto
42	A	108	220	2,38	L.5
43	A	108	223,50	2,41	L.5
44	A	108,50	223	2,42	L.5

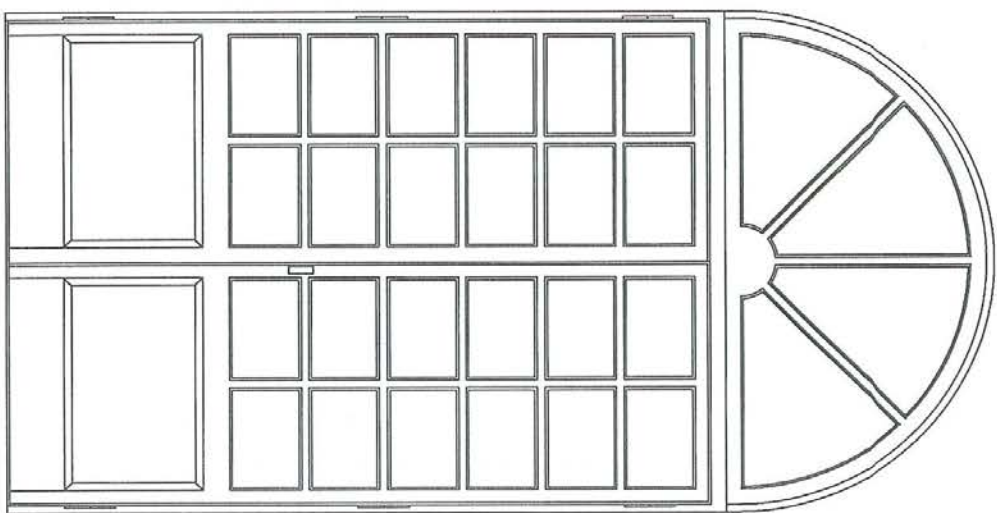
n.	tipo	larghezza	altezza	superficie	rif. E.P.	note
45	A	108	222,50	2,40	L.5
46	A	108,50	222,50	2,41	L.5
47	A	108	222,50	2,40	L.5
48	A	108	223	2,41	L.5
49	A	108	223	2,41	L.5
50	A	109	223	2,43	L.5
51	A	109	223	2,43	L.5
52	A	109	223	2,43	L.5
53			Murata
54	A	109	222,50	2,43	L.5
55	C	199	299	5,95	L.4	Arco
56	A	108,50	223	2,42	L.5
57	A	110,50	223	2,46	L.5
58	A	108	223,50	2,41	L.5
59	A	107,50	223,50	2,40	L.5
60	A	108	223,50	2,41	L.5
61	A	108,50	223,50	2,42	L.5
62			Non interessata
63	A	108	223,50	2,41	L.5
64	A	109	223,50	2,44	L.5
65	A	108,50	223,50	2,42	L.5
66	A	108,50	223,50	2,42	L.5
66	totale mq.			150,76		

SERRAMENTI FINESTRE elencati per tipo

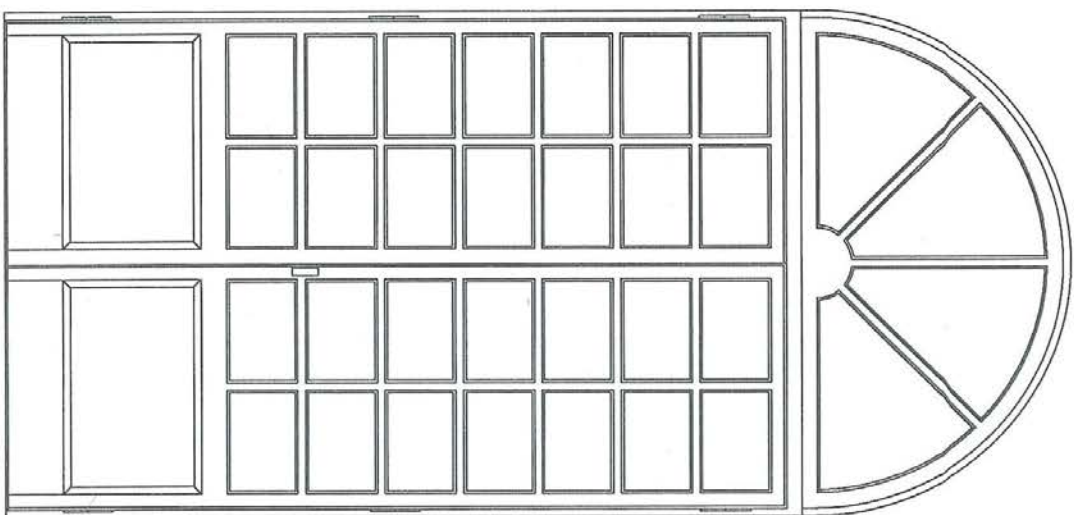
n.	tipo	larghezza	altezza	superficie	rif. E.P.	note
1	A	110	222	2,44	L.5	
2	A	110,50	223	2,46	L.5	
3	A	111	225	2,50	L.5	
4	A	111,50	222,50	2,48	L.5	
5	A	111	223	2,48	L.5	
6	A	111	222,50	2,47	L.5	
7	A	110	223	2,45	L.5	
8	A	108,50	223,50	2,42	L.5	
9	A	109	224,50	2,45	L.5	
10	A	108,50	223	2,42	L.5	
11	A	106	223,50	2,37	L.5	
12	A	105,50	223	2,35	L.5	
13	A	108	224	2,42	L.5	
14	A	106,50	223	2,37	L.5	
15	A	108	223	2,41	L.5	
20	A	111	225	2,50	L.5	
21	A	111	224	2,49	L.5	
22	A	100	223,50	2,24	L.5	
23	A	108	224	2,42	L.5	
24	A	108	223,50	2,41	L.5	
25	A	108	223,50	2,41	L.5	
26	A	108	223,50	2,41	L.5	
27	A	108	224,50	2,42	L.5	
28	A	108	224	2,42	L.5	
29	A	108,50	223,50	2,42	L.5	
30	A	108,50	223,50	2,42	L.5	
31	A	108,50	223	2,42	L.5	
32	A	108,50	224	2,43	L.5	
33	A	109	223,50	2,44	L.5	
34	A	109	223,50	2,44	L.5	
36	A	107,50	223,50	2,40	L.5	
37	A	108	223,50	2,41	L.5	
38	A	110	223	2,45	L.5	
39	A	110	223,50	2,46	L.5	
40	A	108	223,50	2,41	L.5	
41	A	109	220	2,40	L.5	Controllare misure sul posto
42	A	108	220	2,38	L.5	
43	A	108	223,50	2,41	L.5	
44	A	108,50	223	2,42	L.5	
45	A	108	222,50	2,40	L.5	
46	A	108,50	222,50	2,41	L.5	
47	A	108	222,50	2,40	L.5	
48	A	108	223	2,41	L.5	
49	A	108	223	2,41	L.5	
50	A	109	223	2,43	L.5	
51	A	109	223	2,43	L.5	
52	A	109	223	2,43	L.5	
54	A	109	222,50	2,43	L.5	

n.	tipo	larghezza	altezza	superficie	rif. E.P.	note
56	A	108,50	223	2,42	L.5
57	A	110,50	223	2,46	L.5
58	A	108	223,50	2,41	L.5
59	A	107,50	223,50	2,40	L.5
60	A	108	223,50	2,41	L.5
61	A	108,50	223,50	2,42	L.5
63	A	108	223,50	2,41	L.5
64	A	109	223,50	2,44	L.5
65	A	108,50	223,50	2,42	L.5
66	A	108,50	223,50	2,42	L.5
A totale				140,54		
35	B	191	224	4,28	L.5	Apertura in 4 ante + chiavistello
1 B totale				4,28		
55	C	199	299	5,95	L.4	Arco
1 C totale				5,95		
16			L.5	Radiologia non utilizzate
17			L.5	Radiologia non utilizzate
18			L.5	Radiologia non utilizzate
19			L.5	Radiologia non utilizzate
53				Murata
62				Non interessata
Riepilogo						
64	A			140,54		
1	B			4,28		
1	C			5,95		
66	Totale			150,76		

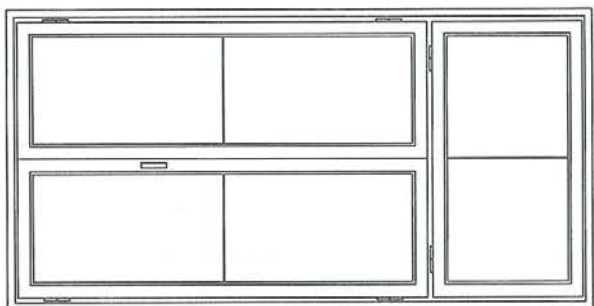
STATO DI FATTO - serramento PORTA tipo H



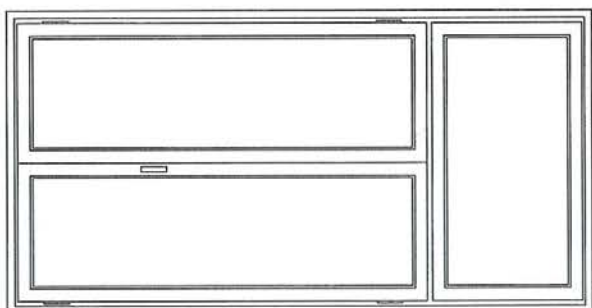
PROGETTO - serramento PORTA tipo H



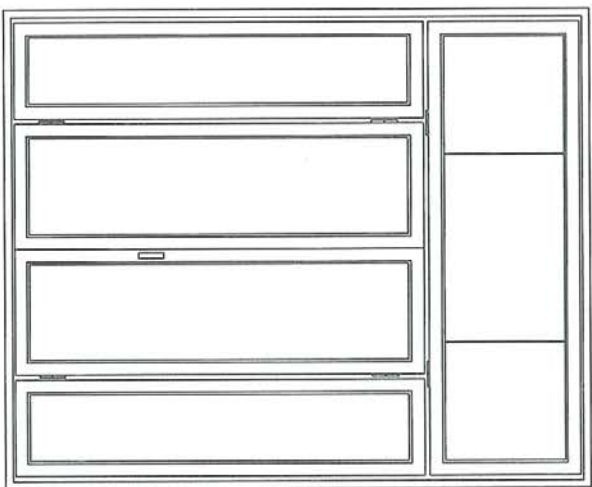
STATO DI FATTO - serramento FINESTRA tipo A



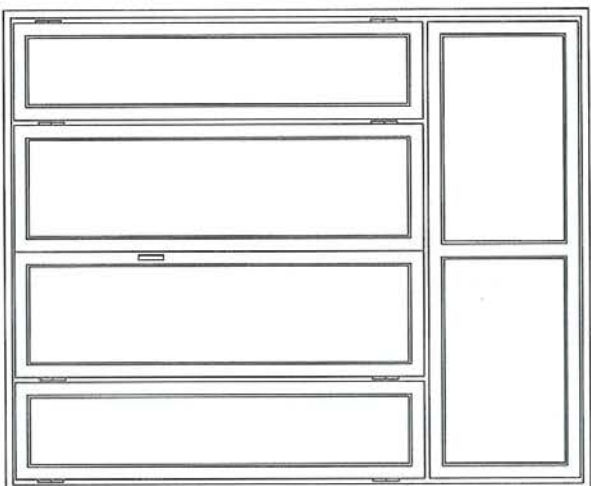
PROGETTO - serramento FINESTRA tipo A



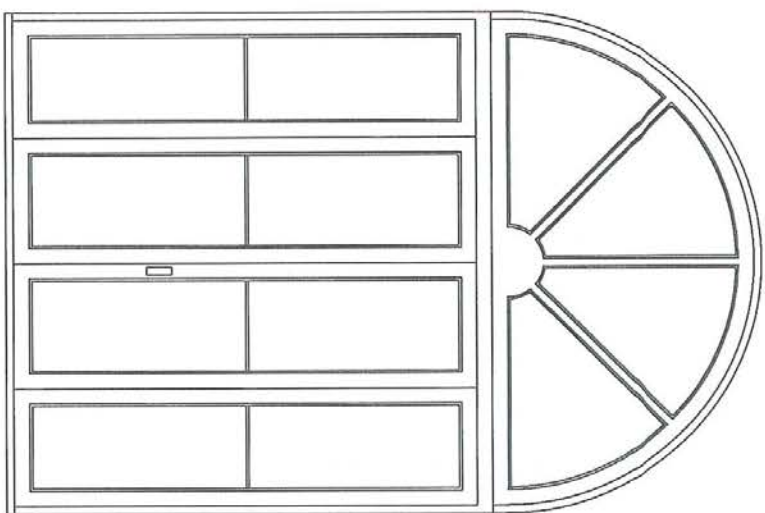
STATO DI FATTO - serramento FINESTRA tipo B



PROGETTO - serramento FINESTRA tipo B



STATO DI FATTO - serramento FINESTRA tipo C



PROGETTO - serramento FINESTRA tipo C

