

Long Week-end della Befana

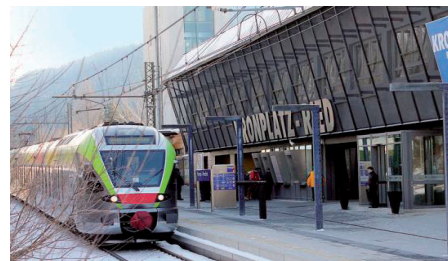
Altitudine 2275 mt

dal **2** al **6** Gennaio 2021

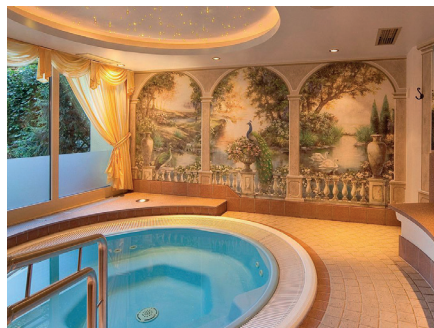


PLAN DE CORONES *San Candido - Alta Badia*

Con i suoi 2275 m il Plan de Corones è una montagna caratteristica, con un'ampia fascia boscosa alla base che si dirada verso l'alto per trovare coronamento in un maestoso pianoro. È il punto ideale per sciatori poco allenati e per chi alle piste preferisce la tintarella!! Con le sue "Black Five", le cinque piste nere Sylvester, Hernegg, Pre da Peres, Erta e Piculin, Plan de Corones offre numerose alternative anche agli sciatori più esperti. La pista Erta ospita gare di Coppa del Mondo mentre la Piculin, con pendenze fino al 72%, è una delle più ripide esistenti in Italia. Ampi spazi per larghe serpentine, tipici rifugi per una sosta ottimale. La Pista Ried, ultima nata nel panettone, è una pista rossa di 7 km fino a Perca, con cabinovia riscaldata e collegamento tramite stazione ferroviaria con Mont'Elmo (Versiaco) e la Croda Rossa (nuovo impianto di collegamento). Ad ovest il versante paesaggisticamente emozionante verso San Vigilio (sede della Coppa del Mondo Femminile) e la Val Badia. Kronplatz è senz'altro il comprensorio italiano più all'avanguardia. Nuova ovia Valdaora innovativa e futuristica, Wi-Fi gratuito in diverse oviwie, **al margine del più spettacolare altopiano panoramico dell'Alto Adige, sorge il MMM Corones Messner Mountain Museum dedicato all'alpinismo tradizionale.** Possibilità di splendide escursioni tra Brunico, Valle di Anterselva, San Candido - Dobbiaco.



Novità della Stagione: nuova ovia OLANG 1 + 2.



RITROVO PIAZZALE DEKA CENTER:

Sabato 2 Gennaio ore 8.45 - **PARTENZA:** ore 9.00

RITROVO E PARTENZA

BOLOGNA ARCOVEGGIO/PISCINE: ore 9:45

VIAGGIO: A.R. in pullman G.T. con video TV, accompagnatore ed assicurazione medica.

SISTEMAZIONE: Hotel 3 stelle in camere con servizi privati, telefono e TV color, asciugacapelli, cassaforte.

TRATTAMENTO: 4 gg a 1/2 pensione (bevande escluse).

Dalla cena di Sabato alla colazione di Mercoledì.

A DISPOSIZIONE: Sala TV, Lounge Bar, Ristorante,

Centro Wellness: sauna, bagno turco, idromassaggio.

QUOTA DI PARTECIPAZIONE: Socio Club € 495,00

SUPPLEMENTO SINGOLA: € 95,00

- Quota bambini in 3° letto 2-6 anni n.c. € 330,00
- Quota bambini in 3° letto 6-14 anni n.c. € 395,00
- Quota in 3° letto adulto € 460,00

Tassa di soggiorno € 7,00 (da pagare in loco)