



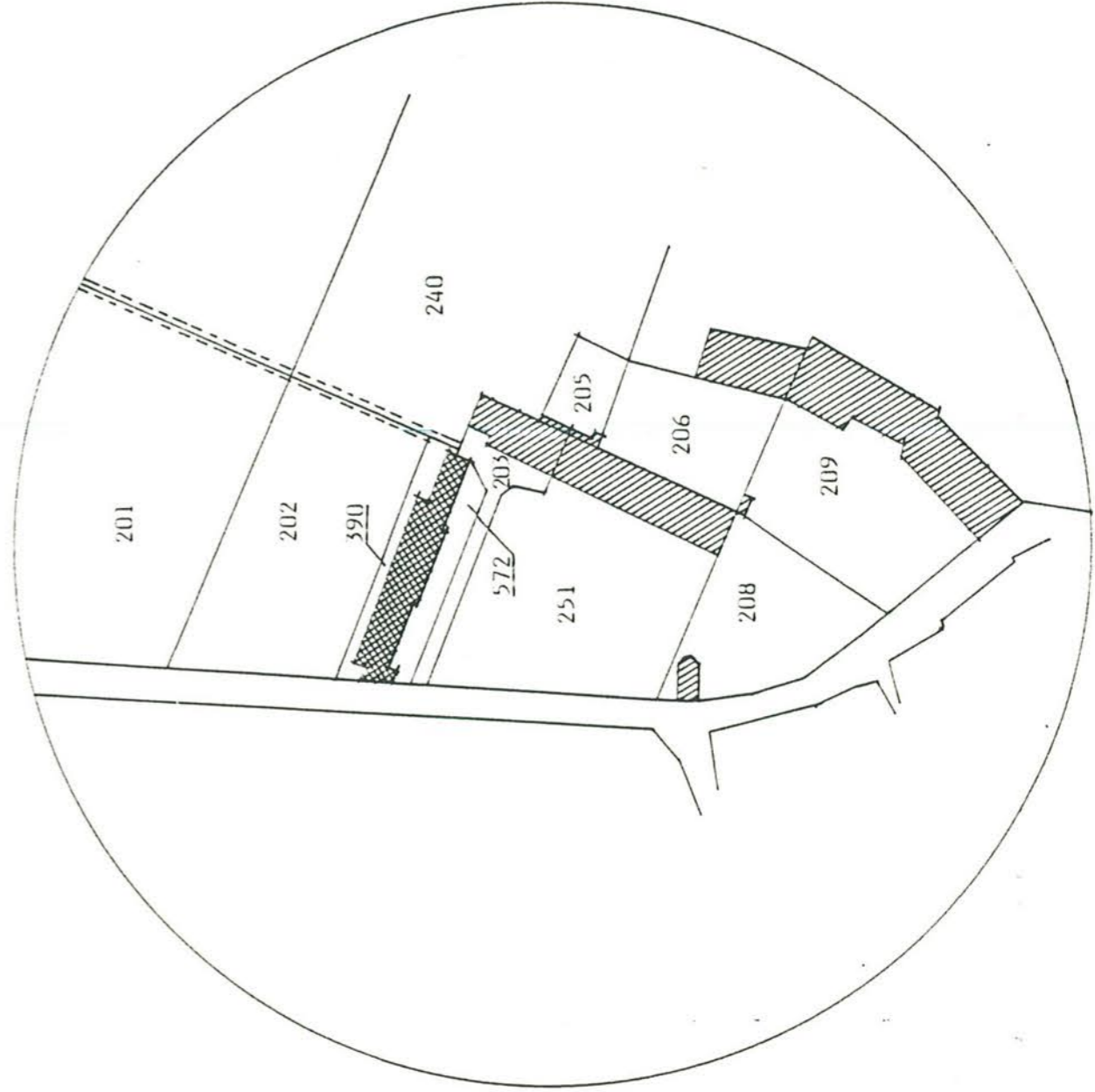


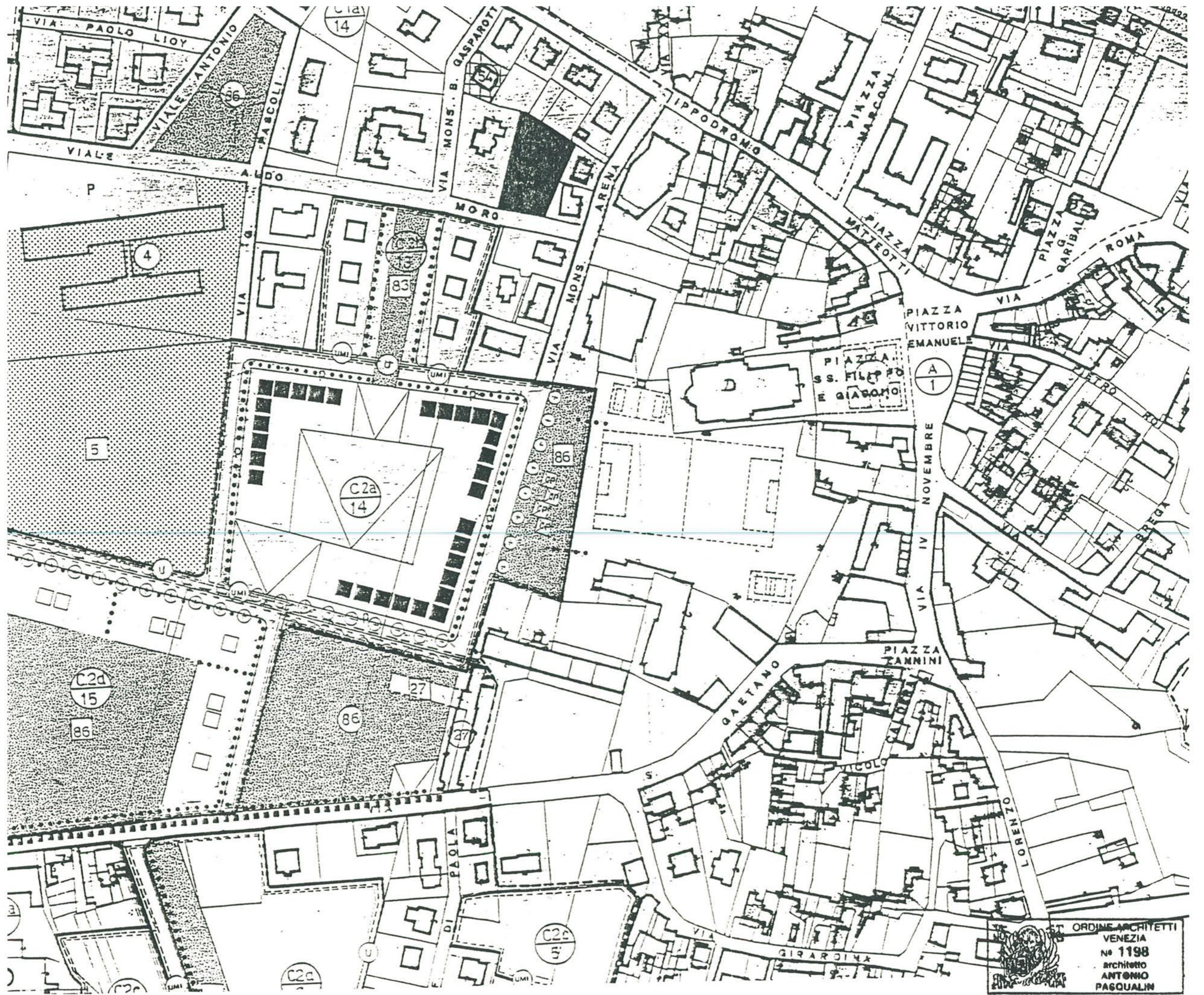
ESTRATTO di MAPPA scala 1:20000

sezione: unica

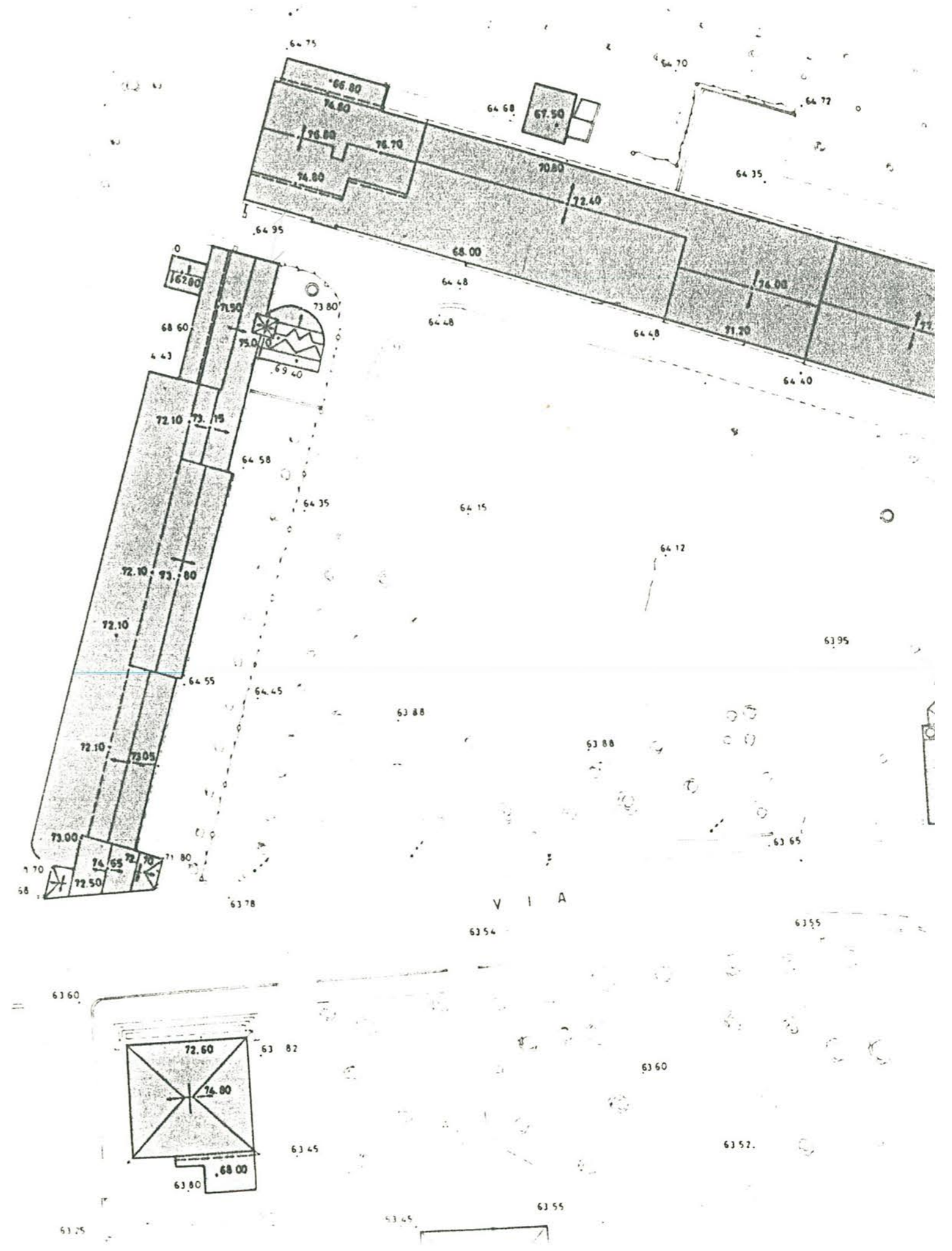
foglio : 6^o

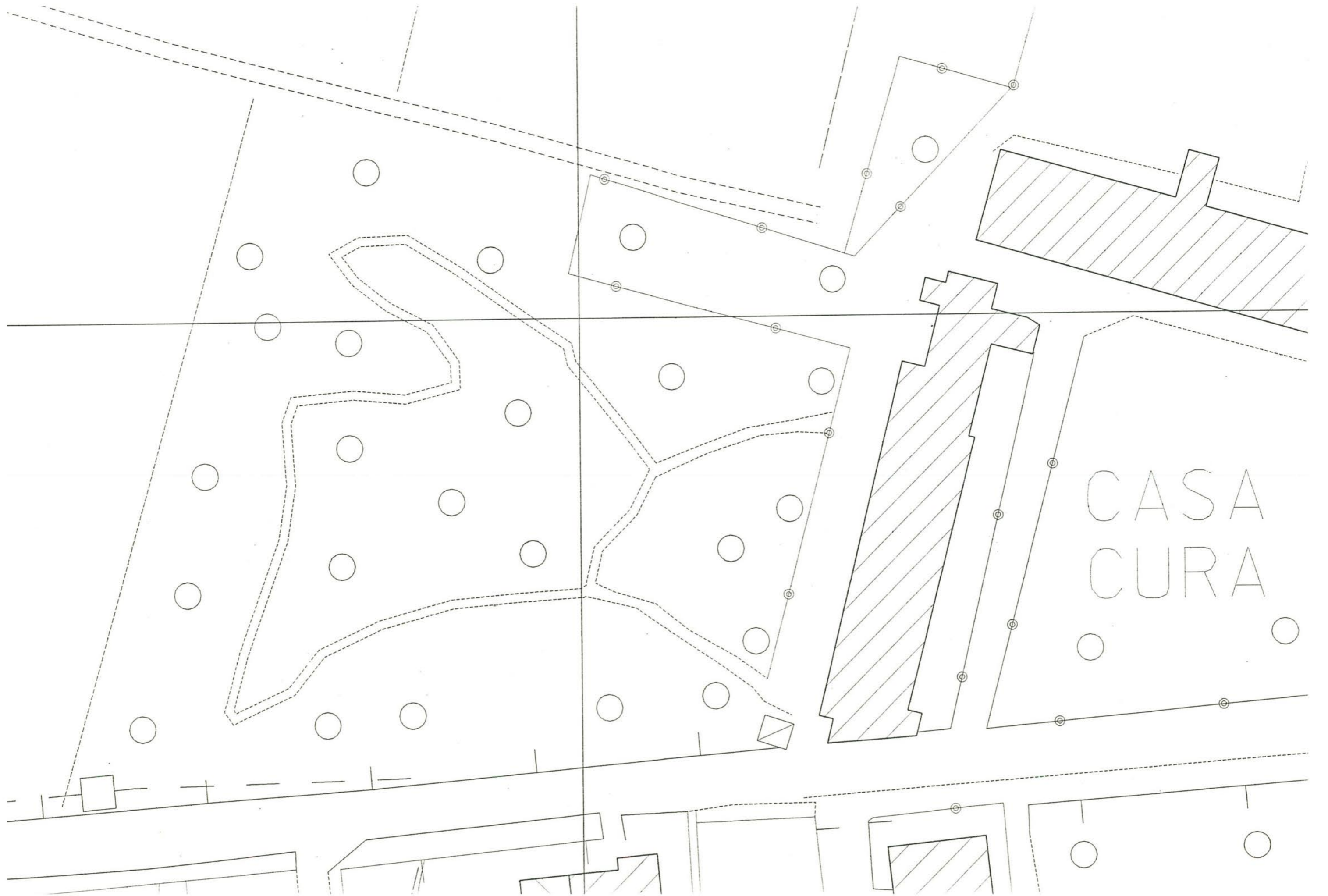
mappali: n. 390 - 572 - 202





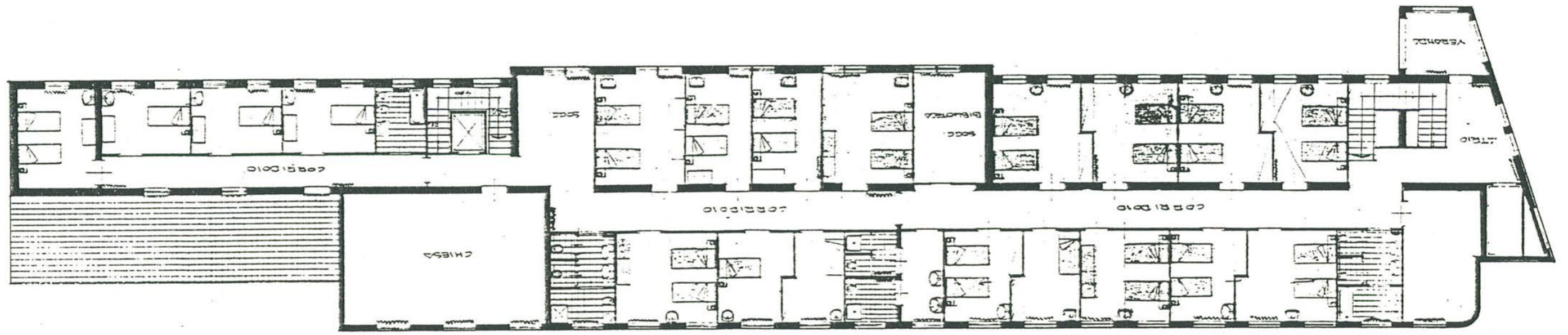
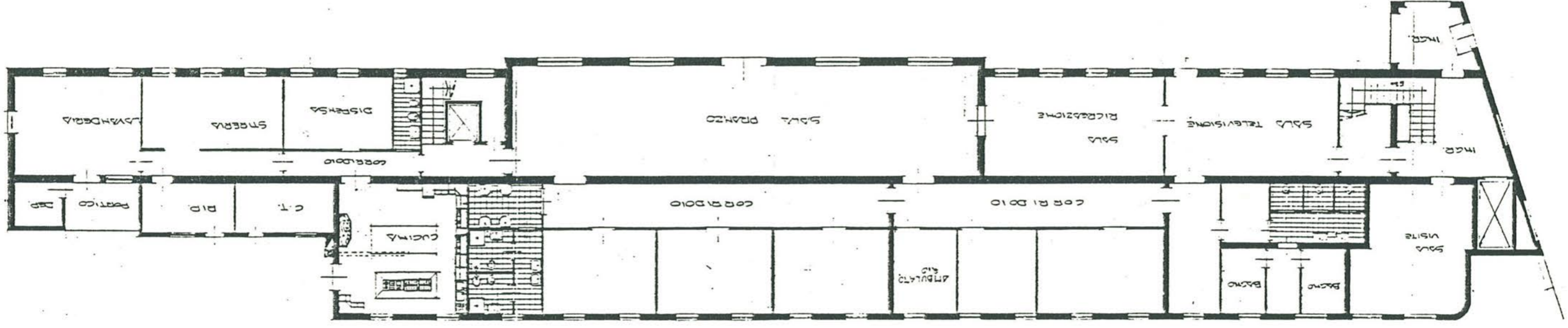
ORDINE ARCHITETTI
VENEZIA
N° 1198
architetto
ANTONIO
PASQUALIN





CASA
CURA

EDIFICIO A esistente
PIANO TERRA
PIANO PRIMO



SK. 1

SCHEDA ZONALE DEMOGRAFICA

N. COMUNI 26
 SUPERFICIE KMQ: 507,56
 POPOLAZIONE RESIDENTE
 al 1.1.84 al 31.12.84 Media 1984

-VA.	233692	234539	234116
-INCIDENZA % SUL TOTALE DELLA POPOLAZIONE REGIONALE	5,4%	5,4%	5,4%
DENSITA' KMQ:	461,3		

MOVIMENTO DEMOGRAFICO DELLA POPOLAZIONE RESIDENTE - ANNO 1984

	1000 p.a.		
	V.A.	U.l.s.s.	Regione
Nati vivi	2140	9,1	9,1
Morti	1990	8,5	9,6
Saldo naturale	150	0,6	-0,6
Immigrati	6371	27,2	21,1
Emigrati	5674	24,2	19,6
Saldo sociale	697	3,0	1,5
Incremento - Decremento	847	3,6	1,0

