

# STUDIO TECNICO ASSOCIATO PASTORINO



**ESPERIENZE PROFESSIONALI  
SETTORE TOPOGRAFICO  
E CATASTALE**

**dal 1970**



Bareggio (MI) 20010 - Via Monviso n.11  
Tel. 02/901.38.34 - 903.63.277 - Fax 02/903.62.322

E-mail: [info@pmpservice.com](mailto:info@pmpservice.com)

Sito Internet : [www.pmpservice.com](http://www.pmpservice.com)

Lo **Studio Tecnico Pastorino** è nato grazie ad un'idea del Geom. Giovanni Pastorino nel 1970.

Nel 1990, con l'ingresso nello studio dei figli Ing. Manlio e Geom. Pietro, è diventato **Studio Tecnico Associato Pastorino**.

Dal 2000 lo studio si avvale di un nuovo socio, Ferrario Fiorella con la conseguente nascita della **P.M.P. Service S.a.s.**

Lo Studio Tecnico Associato Pastorino e la P.M.P. Service S.a.s. mettono a disposizione per i propri clienti varie competenze nell'ambito del Settore Topografico e Catastale in grado di seguire le incombenze burocratiche legate alle registrazioni e/o modifiche dei dati catastali e forniscono un preciso supporto per ispezioni sia nell'ambito catastale che ipotecario.

In particolare lo Studio Tecnico Associato Pastorino e la P.M.P. Service S.a.s sono specializzate in:

- Rilievi di piano altimetrici
- Piani quotati
- Calcolo di volumi di escavazione
- Rilievi di fabbricati e/o strutture
- Controllo movimenti su strutture in cemento armato
- Ispezioni catastali e ipotecarie
- Frazionamenti ed inserimenti in mappa
- Denunce urbane di nuova costruzione o variazioni sull'esistente

Dott. Ing. Manlio Carlo Pastorino

Geom. Pietro Pastorino

## **LA NOSTRA SEDE**

### **STUDIO TECNICO ASSOCIATO PASTORINO**

C.F. e P.IVA 10272400150

### **P.M.P. Service s.a.s.** di Ferrario Fiorella & C.

C.F. e P.IVA 13150580150

Via Monviso n.11  
20010 - Bareggio (MI)  
Tel. 02/901.38.34 - 903.63.277  
Fax 02/903.62.322  
E-mail: [info@pmpservice.com](mailto:info@pmpservice.com)

**Sito Internet :** [www.pmpservice.com](http://www.pmpservice.com)



*LA NOSTRA SEDE A BAREGGIO IN VIA MONVISO N.11*



Professionista: **Dott. Ing. MANLIO CARLO PASTORINO**  
Nato a : **Livigno (SO) il 16/09/1962**  
C.F. **PST MLC 62P16 E621G**  
Iscritto a: **Ordine degli Ingegneri della Provincia di Milano al n.15838**

Professionista: **Geom. PIETRO PASTORINO**  
Nato a : **Seregno (MI) il 14/06/1967**  
C.F. **PST PTR 67H14 I625M**  
Iscritto al: **Collegio dei Geometri della Provincia di Milano al n.8572**

## CURRICULUM PROFESSIONALE

### PRINCIPALI DITTE

#### **RENZO PIANO BUILDING WORKSHOP – SOLE 24 ORE**

Rilievo piano altimetrico di edifici e del quartiere in prossimità degli stessi, a Milano in Via Monte Rosa, Via Tempesta, Piazzale Zavattari (ex proprietà Italtel) per futura nuova redazione SOLE 24 ORE, oltre ad esecuzione di tutti i rilievi planimetrici interni delle strutture da recuperare (circa 20.000 mq).

#### **ANSALDO SPA – FRANCO TOSI SPA**

Aggiornamento catasto dell'intero complesso industriale di Legnano (MI), completo di Tipo Mappale per inserimento fabbricati e denuncia N.C.E.U. a mezzo di programma DOCFA.

#### **GRUPPO CAPPELLUTO dal 1940 – LOANO**

Rilievi piano altimetrici per rappresentazione morfologia territoriale pre edificazione, tracciamenti aree di cantiere, tracciamenti edifici e strutture, assistenza di cantiere per tracciamenti manufatti vari e viabilità.

Accatastamenti cantieri nella Riviera di Ponente ed in Lombardia (per circa 800 alloggi ad oggi).

#### **GRUPPO EDILLOMBARDA (Ing. Nolli) – ASSAGO**

Rilievi piano altimetrici per rappresentazione morfologia territoriale pre edificazione, tracciamenti aree di cantiere, tracciamenti edifici e strutture, assistenza di cantiere per tracciamenti manufatti vari e viabilità.

Accatastamenti cantieri nella Città di Milano e nella sua provincia (circa 300 alloggi ad oggi).

#### **KAPPA IMMOBILIARE (Rag. Riva) – BAREGGIO**

Rilievi piano altimetrici, tracciamenti, frazionamenti ed accatastamenti urbani ex plesso industriale Silvani Antincendio ristrutturato di 50.000 mq.

#### **FIN EDIL – FIN COSTRUZIONI (Rag. Riva) – BAREGGIO**

Rilievi piano altimetrici per rappresentazione morfologia territoriale pre edificazione, tracciamenti aree di cantiere, tracciamenti edifici e strutture, assistenza di cantiere per tracciamenti manufatti vari e viabilità.

Accatastamenti cantieri nella provincia di Milano (circa 200 alloggi ad oggi).

#### **DALMAZIA SPA (GRUPPO ENEL)**

Accatastamento immobili in Trezzo Sull'Adda (MI), completa di Tipo Mappale per inserimento fabbricati e denuncia N.C.E.U. a mezzo di programma DOCFA.

**DALMAZIA SPA (GRUPPO ENEL)**

Accatastamento immobili a Milano in via Boffalora, completa di Tipo Mappale per inserimento fabbricati e denuncia N.C.E.U. a mezzo di programma DOCFA.

**DALMAZIA SPA (GRUPPO ENEL)**

Accatastamento immobili a Binasco in via Roma, completa di Tipo Mappale per inserimento fabbricati e denuncia N.C.E.U. a mezzo di programma DOCFA.

**ENEL SPA**

Accatastamento centrale Elettrica di Robecchetto con Induno, completa di Tipo Mappale per inserimento fabbricati e denuncia N.C.E.U. a mezzo di programma DOCFA.

**ENEL SPA**

Accatastamento centrale Elettrica di Ciserano (BG), completa di Tipo Mappale per inserimento fabbricati e denuncia N.C.E.U. a mezzo di programma DOCFA.

**ENIKEM SYNTHESYS S.p.A.**

Tipo Mappale e denuncia al N.C.E.U. stabilimento in Sesto San Giovanni.

**GOLF HOTEL LAINATE**

Rilievo topografico plano altimetrico di circa 2 kmq di terreno per realizzazione nuovo campo da golf.

**METROPOLITANA MILANESE - S.E.A.V.**

Rilievo plano altimetrico di dettaglio a Milano in via Velasca e Largo Crocetta per opere di rifacimento della massicciata stradale.

**METROPOLITANA MILANESE - CESI (Cooperativa Edil Strade Imolese )**

Rilievo plano altimetrico di dettaglio a Milano (lotto 5) in via Vittor Pisani per opere di rifacimento della massicciata stradale.

**PROTECMA SPA**

Accatastamento nuovo impianto di incenerimento rifiuti in Trezzo Sull'Adda, completa di Tipo Mappale per inserimento fabbricati e denuncia N.C.E.U. a mezzo di programma DOCFA.

**SEI SPA (GRUPPO ENEL)**

Accatastamento immobili direzionali in Legnano (MI), completa di Tipo Mappale per inserimento fabbricati e denuncia N.C.E.U. a mezzo di programma DOCFA.

**TERNA SPA (GRUPPO ENEL)**

Accatastamento centrale Elettrica di Caorso (PC), completa di Tipo Mappale per inserimento fabbricati e denuncia N.C.E.U. a mezzo di programma DOCFA.

**TERNA SPA (GRUPPO ENEL)**

Accatastamento centrale Elettrica di Magenta (MI), completa di Tipo Mappale per inserimento fabbricati e denuncia N.C.E.U. a mezzo di programma DOCFA.

**TERNA SPA (GRUPPO ENEL)**

Accatastamento centrale Elettrica di Bovisio Masciago (MI), completa di Tipo Mappale per inserimento fabbricati e denuncia N.C.E.U. a mezzo di programma DOCFA.

**TERNA SPA (GRUPPO ENEL)**

Accatastamento centrale Elettrica di Sarmato (PC), completa di Tipo Mappale per inserimento fabbricati e denuncia N.C.E.U. a mezzo di programma DOCFA.

**TERNA SPA (GRUPPO ENEL)**

Accatastamento centrale Elettrica di Gorlago (BG), completa di Tipo Mappale per inserimento fabbricati e denuncia N.C.E.U. a mezzo di programma DOCFA.

**TERNA SPA (GRUPPO ENEL)**

Accatastamento centrale Elettrica di San Rocco al Porto (LO), completa di Tipo Mappale per inserimento fabbricati e denuncia N.C.E.U. a mezzo di programma DOCFA.

**TERNA SPA (GRUPPO ENEL)**

Accatastamento centrale Elettrica di Cagno (CO), completa di Tipo Mappale per inserimento fabbricati e denuncia N.C.E.U. a mezzo di programma DOCFA.

**TERNA SPA (GRUPPO ENEL)**

Accatastamento centrale Elettrica di Olevano Lomellina (PV), completa di Tipo Mappale per inserimento fabbricati e denuncia N.C.E.U. a mezzo di programma DOCFA.

**TERNA SPA (GRUPPO ENEL)**

Accatastamento centrale Elettrica di Cislago (VA), completa di Tipo Mappale per inserimento fabbricati e denuncia N.C.E.U. a mezzo di programma DOCFA.

**ENAV SPA**

Accatastamento Torre di controllo Aeroporto di Orio al Serio (BG) completa di Tipo Mappale per inserimento fabbricati e denuncia N.C.E.U. a mezzo di programma DOCFA.

**ENAV SPA**

Accatastamento Torre di controllo Aeroporto di Venezia (VE) completa di Tipo Mappale per inserimento fabbricati e denuncia N.C.E.U. a mezzo di programma DOCFA.

**ENAV SPA**

Accatastamento Torre di controllo, uffici direzionali ed edifici tecnici interni all'aeroporto di Caselle Torinese (TO) completa di Tipo Mappale per inserimento fabbricati e denuncia N.C.E.U. a mezzo di programma DOCFA.

**ENAV SPA**

Accatastamento Torre di controllo e uffici direzionali e edifici tecnici interni all'aeroporto di Levandigi (CN) completa di Tipo Mappale per inserimento fabbricati e denuncia N.C.E.U. a mezzo di programma DOCFA.

**ENAV SPA**

Accatastamento di edifici tecnici interni all'aeroporto di Milano Malpensa (VA) completa di Tipo Mappale per inserimento fabbricati e denuncia N.C.E.U. a mezzo di programma DOCFA.

**ENAV SPA**

Accatastamento di edifici tecnici interni all'aeroporto di Lainate (MI) completa di Tipo Mappale per inserimento fabbricati e denuncia N.C.E.U. a mezzo di programma DOCFA.

**ENAV SPA**

Accatastamento di edifici tecnici quali vor , stazioni di controllo, ecc. in vari comuni delle provincie di Como, Milano, Torino, Cuneo, Bergamo, Padova, Rovigo (MI) completa di Tipo Mappale per inserimento fabbricati e denuncia N.C.E.U. a mezzo di programma DOCFA.

**YOMO S.p.A**

Accatastamento di stabilimento in Vernate completo di Tipo Mappale e denuncia al N.C.E.U. a mezzo di programma DOCFA.

**A.M.S.A. S.p.a**

Rilievi piano altimetrici vari siti per studi di progettazione (Silla, Olgettina, Primaticcio, Ecc.).

**A.M.S.A. S.p.a**

Accatastamento vari siti per edificazioni nuovi edifici e modifica edifici esistenti (Silla, Olgettina, Primaticcio, ecc.).

**A.S.M. Magenta**

Rilievi Topografici ed accatastamenti di vari siti nell'Ovest Milanese, e presenti nei Comuni di Magenta, Mesero, Robecco S.N. , Boffalora, ecc.

**ODB Associati (Studio Ottavio Di Blasi Associati)**

Sviluppo di rilievi di vari siti tra cui la filiale Renault di Milano viale Certosa per redazione disegni civili definitivi ed accatastamento sito industriale.

**VARI**

Numerosi rilievi di siti industriali o civili atti allo sviluppo di progettazioni definitive eseguite per conto di vari soggetti privati.





## **PRINCIPALI AMMINISTRAZIONI COMUNALI**

### **Comune di BAREGGIO**

Rilievo piano altimetrico Cave Platti con calcolo volumi scavati.

Rilievo piano altimetrico di circa 10 Km di strade di viabilità interna per progetti di sistemazione delle stesse.

Frazionamenti per acquisizione nuove strade.

### **Comune di MAGENTA**

Rilievo piano altimetrico per progettazione passerella pedonale in Naviglio Grande Frazione di Pontenuovo.

Frazionamenti per acquisizione nuove strade.

Rilevo piano altimetrico per formazione nuova Piazza Liberazione.

Rilievo ed Accatastamento scuole Elementari e Medie (n. 3 comprensori scolastici).

Rilievo ed Accatastamento Municipio.

### **Comuni di CUGGIONO**

Rilievi piano altimetrici per controllo e calcolo volumi di escavazione per sito Cave Valentino.

### **Comuni di NOSATE E CASTANO PRIMO - CAVE SERATONI**

Rilievi piano altimetrici per controllo e calcolo volumi di escavazione per sito Cave Seratoni (appalto in corso da n. 10 anni).

### **Comune di SEDRIANO**

Rilievo piano altimetrico Nuova Piazza del Comune.

Frazionamento area C.I.M.E.P.

### **Comune di ROBECCO S/N**

Tipo Mappale e Accatastamento N.C.E.U. Varie unità immobiliari.

### **Comune di CUSAGO**

Tipo Mappale e Accatastamento N.C.E.U. scuola elementare e Materna.

### **Comune di CORNAREDO**

Rilievo piano altimetrico circonvallazione di Cornaredo per la progettazione definitiva di adeguamento a miglione TAV (Alta Velocità MI-TO)

Accatastamenti vari plessi scolastici comprensivi di Tipo Mappale e Accatastamento N.C.E.U.

Accatastamenti aziende agricole per cessione a conduttori comprensivi di Tipo Mappale e Accatastamento N.C.E.U.

Frazionamenti vari per acquisizione al patrimonio comunale di nuove strade.





## **PRINCIPALI SOCIETÀ COOPERATIVE**

### **Coop l'AVVENIRE di Musocco ( Milano )**

Rilievo e denuncia al N.C.E.U. edifici sociali in Milano (circa 250 alloggi).

### **CESI SPA (Cooperativa Edificatrice Strade Imolesi)**

Livellazione di precisione (al decimo di millimetro) per verifica strutturale per cantiere a Milano in Viale Certosa.

### **CESI SPA (Cooperativa Edificatrice Strade Imolesi)**

Rilievo celerimetrico e manuale per stesura nuove tavole di tutta la struttura portante (pilastri e travi) e rilievo delle carpenterie del 1° Solaio, della vecchia filiale FIAT di Milano in via Arona, circa 11.000 mq.

### **CESI SPA (Cooperativa Edificatrice Strade Imolesi)**

Tracciamento di strutture in vari cantieri della provincia di Milano sia per opere pubbliche che per iniziative private, vari siti. Lavori ancora in corso nell'anno 2012.

### **Coop C.M.C. di Ravenna**

Tracciamenti in Comune di Rozzano, rilievi piano altimetrici, tracciamenti costruzione per l'edificazione di n.40 ville.

### **Coop C.M.C. di Ravenna**

Stabilimento ex Enichem di Cesano Maderno (bonifica area), rilievi per calcolo volumi di scavo e di rinterro per contabilità lavori (circa 300.000 mc).

### **ITER Cooperativa Ravennate interventi sul territorio**

Rilievo piano altimetrico in Comune di Trezzo sull'Adda inerente il progetto a tecnologia complessa per lo smaltimento dei rifiuti solidi urbani e assimilabili.

### **ITER Cooperativa Ravennate interventi sul territorio**

Rilievo piano altimetrico in Comune di Sesto San Giovanni dell'area occupata dal Depuratore Acque Reflue causa rifacimento e ampliamento dello stesso.

### **Coop RINASCITA (Vittuone ) e SOLARIS ( Milano )**

Tipi mappali e denuncia al N.C.E.U. edifici sociali in Comune di Sedriano.

### **Coop ITALIA, PRIMA CASA ed EDIFICATRICE ( Milano – Gruppo Giobbe)**

Tipi mappali e denuncia al N.C.E.U. edifici sociali in vari Comuni per circa 500 alloggi.

### **Ecopoli (Corbetta – Gruppo Fusè)**

Tipi mappali e denuncia al N.C.E.U. edifici sociali in vari Comuni per circa 350 alloggi.

## REALIZZAZIONI

### RENZO PIANO BUILDING WORKSHOP – SOLE 24 ORE

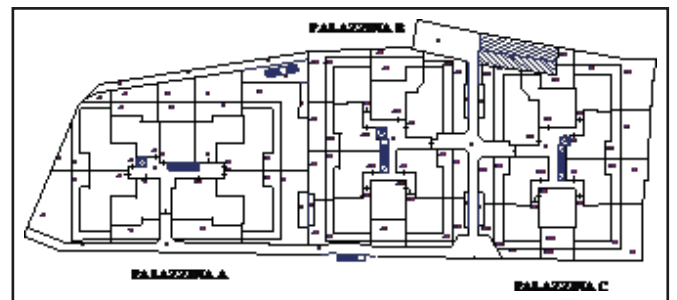
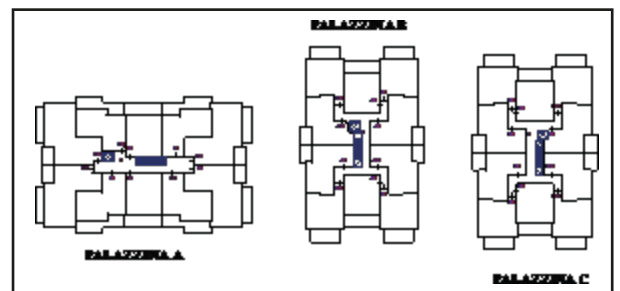
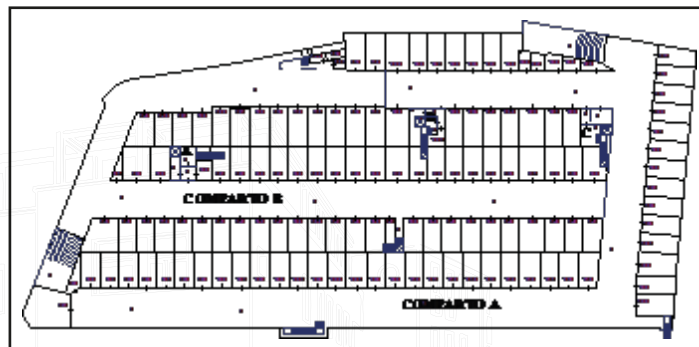
Rilievo plano altimetrico di edifici e del quartiere in prossimità degli stessi, a Milano in Via Monte Rosa, Via Tempesta, Piazzale Zavattari (ex proprietà Italtel) per futura nuova redazione SOLE 24 ORE, oltre ad esecuzione di tutti i rilievi planimetrici interni delle strutture da recuperare (circa mq 20.000).



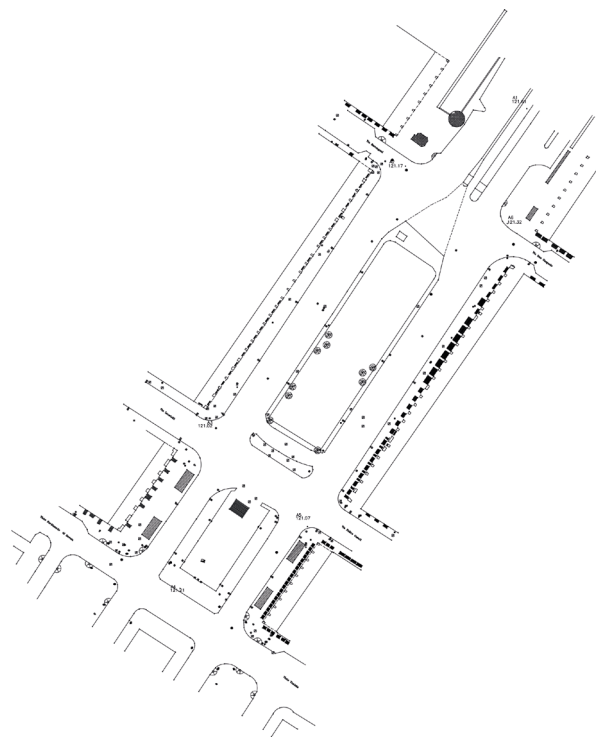
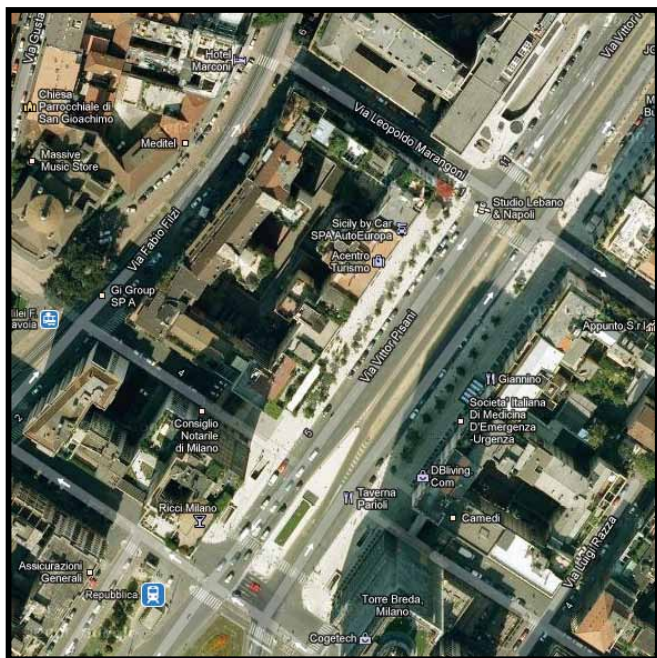
### GRUPPO CAPPELLUTO dal 1940 – LOANO



Rilievi plano altimetrici per rappresentazione morfologia territoriale pre edificazione, tracciamenti aree di cantiere, tracciamenti edifici e strutture, assistenza di cantiere per tracciamenti manufatti vari e viabilità. Accatastamenti cantieri nella Riviera di Ponente ed in Lombardia (per circa 800 alloggi ad ora).



**METROPOLITANA MILANESE - CESI (Cooperativa Edil Strade Imolese)**



Rilievo piano altimetrico di dettaglio a Milano (lotto 5) in via Vittor Pisani per opere di rifacimento della massicciata stradale.

**Comuni di NOSATE E CASTANO PRIMO - CAVE SERATONI**



Rilievi piano altimetrici per controllo e calcolo volumi di escavazione per sito Cave Seratoni (appalto in corso da n. 10 anni).



*CESI SPA (Cooperativa Edificatrice Strade Imolesi) - ENERGY PARK*

Tracciamento di strutture in vari cantieri della provincia di Milano sia per opere pubbliche che per iniziative private, vari siti. Lavori ancora in corso nell'anno 2012. Energy Park a Vimercate.



*Comune di CORNAREDO*



Rilievo piano altimetrico circonvallazione di Cornaredo per la progettazione definitiva di adeguamento a miglie TAV (Alta Velocità MI-TO)

