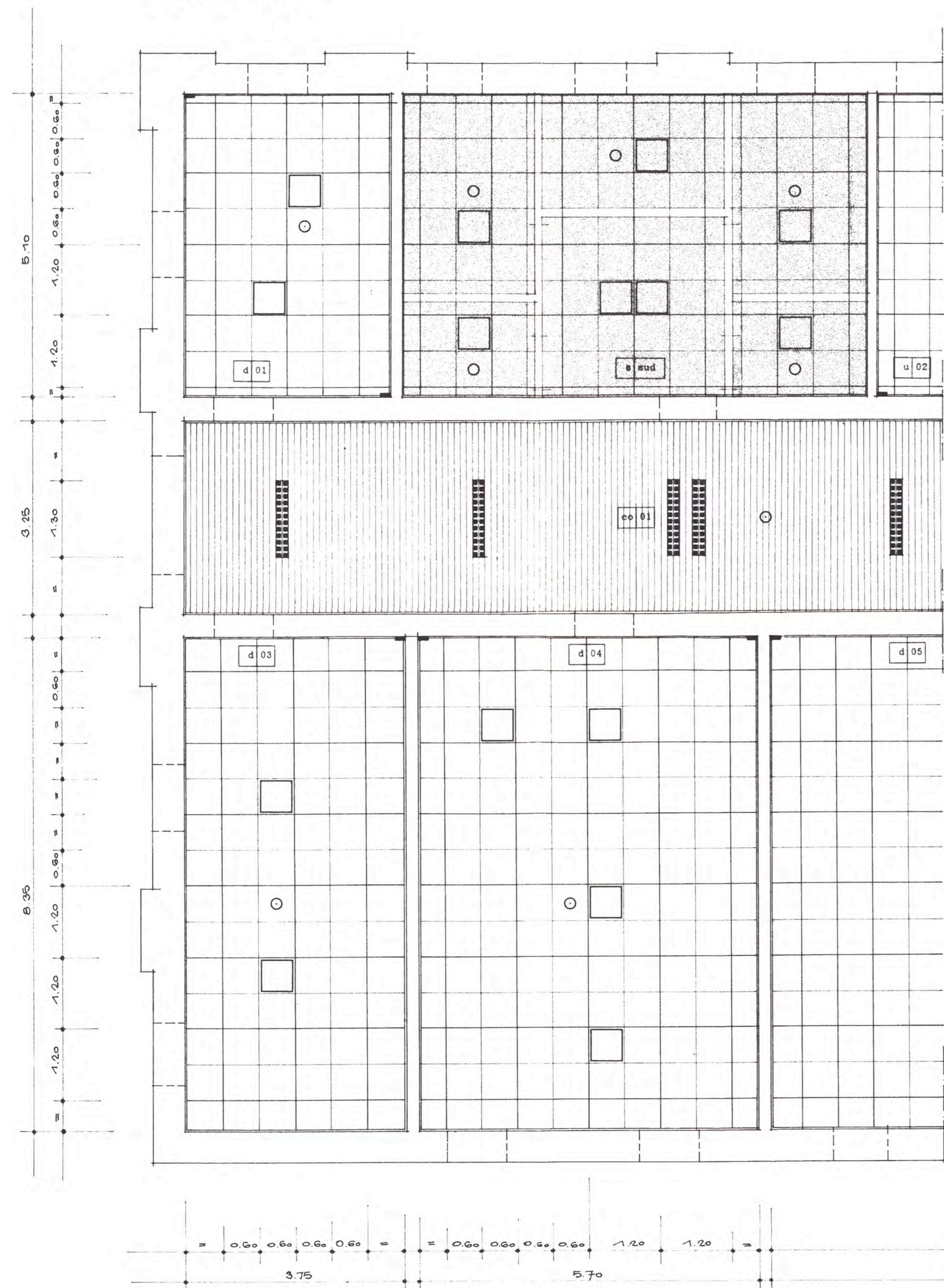
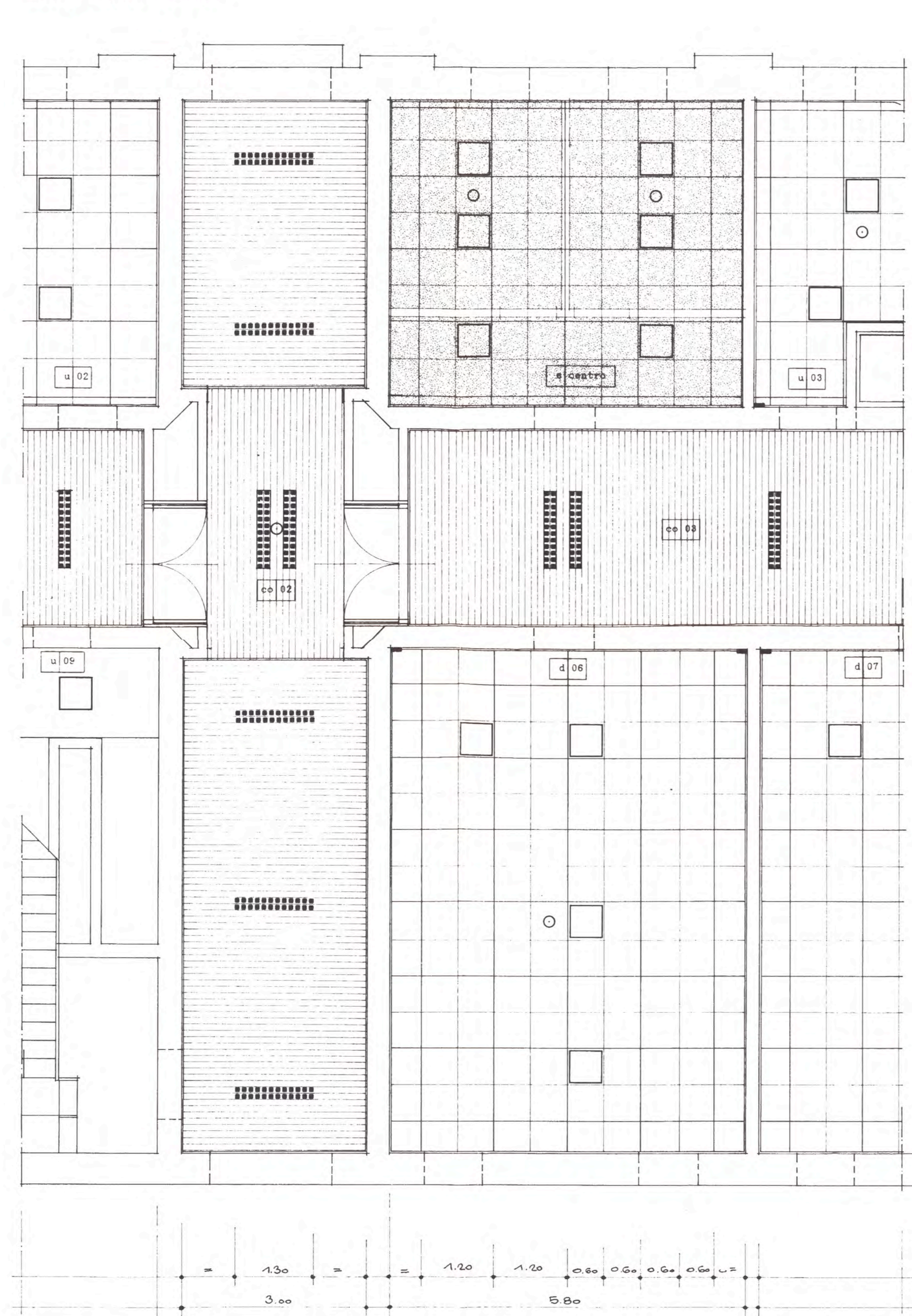


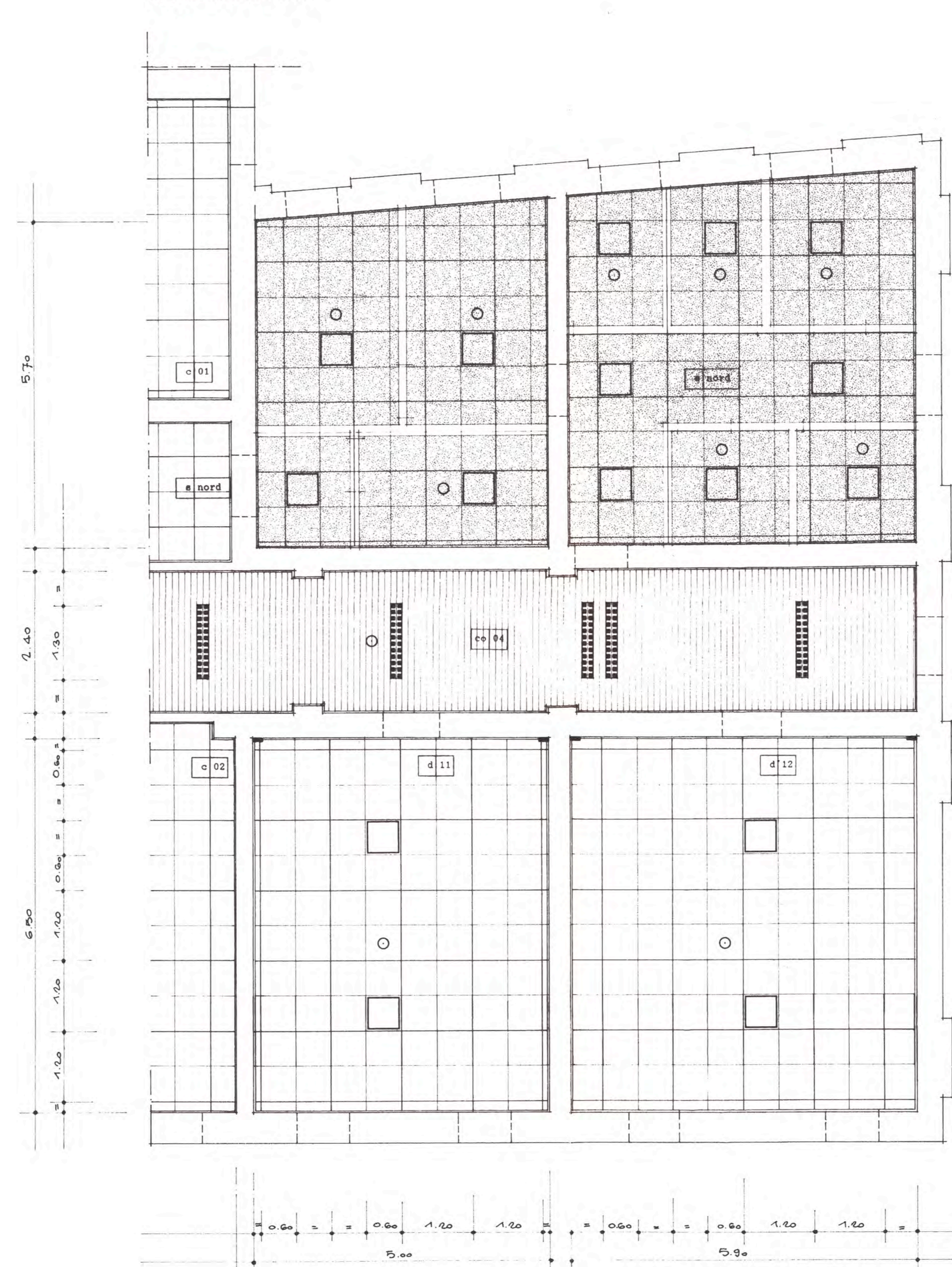
nucleo servizi SUD



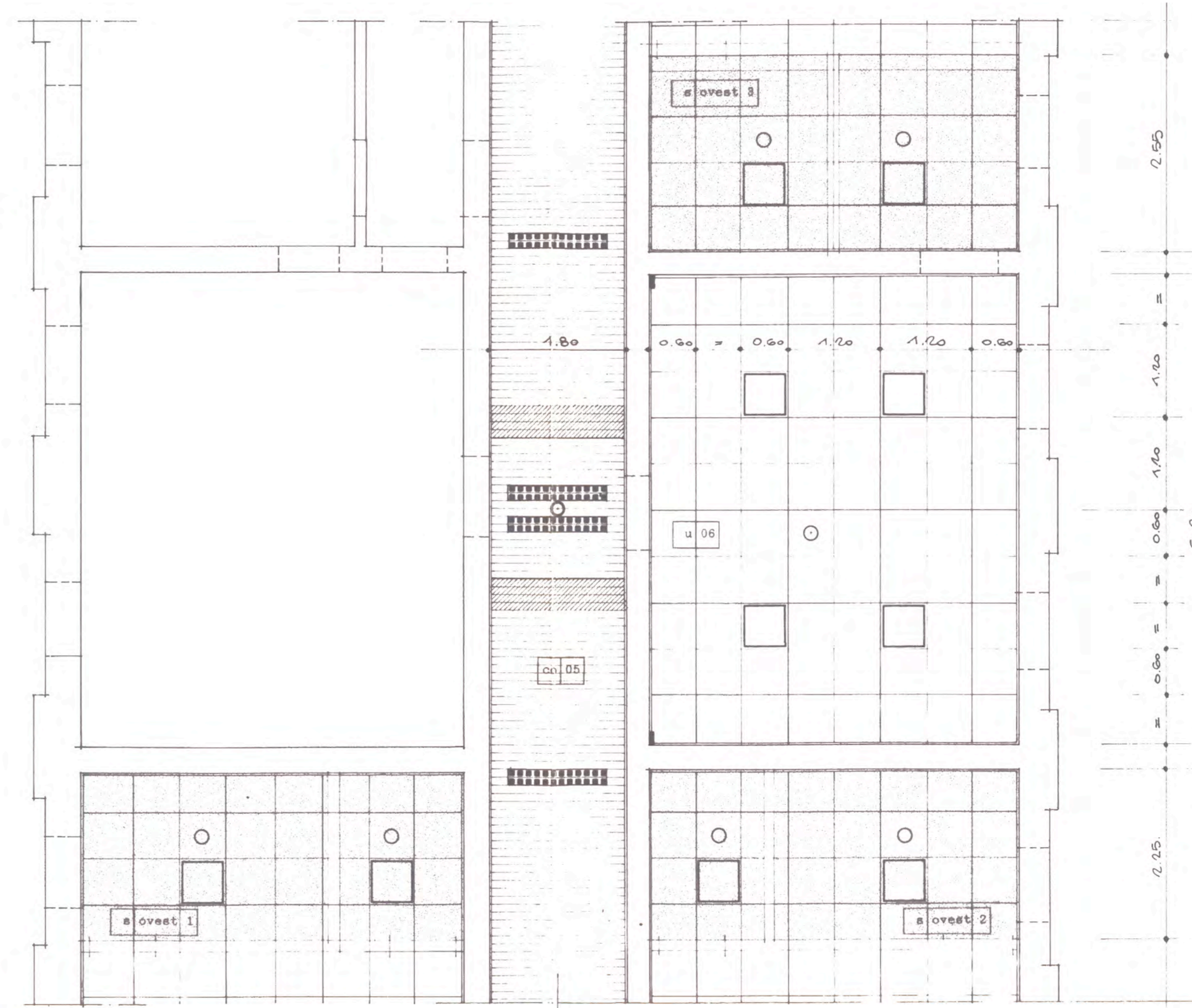
nucleo servizi CENTRO



nucleo servizi NORD



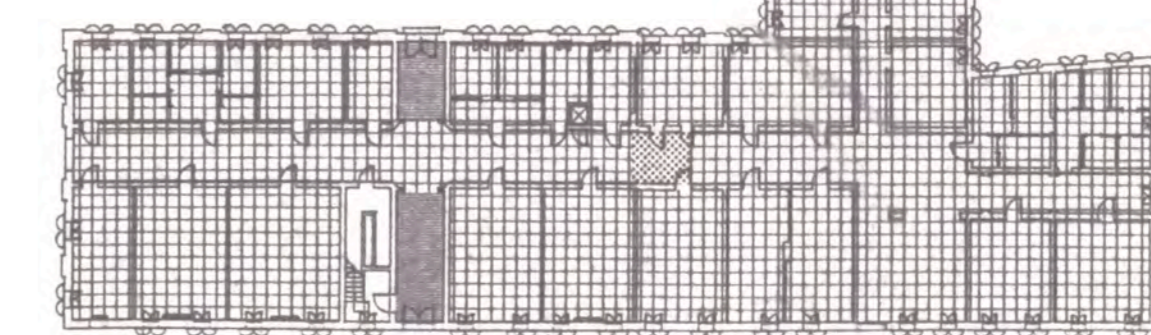
nucleo servizi OVEST



legenda:

- W.1 controsoffittatura in doppie metalliche
- W.2 controsoffittatura in pannelli di fibra aerale
- W.3 controsoffittatura in cartongesso superassorbente
- corpo illuminante
- corpo illuminante
- rivelatore antincendio
- bocchetta di aspirazione

- Altezza delle controsoffittature
- a quota + 2,80 m.
 - a quota + 3,40 m.
 - a quota + 3,75 m.
 - a quota + 4,20 m.
 - a quota + 5,20 m.



Regione del Veneto

UNITA' LOCALE SOCIO SANITARIA 19
del MEDIOBRENTA - Cittadella Padova

progetto esecutivo
per l'adeguamento igienico e sanitario
dell'Ospedale di Galliera Veneta - Padova
(piano terra ala est) - struttura residen-
ziale per anziani non autosufficienti

n. modifiche data

sottoscrive
coefficiente in
collegamenti: dia. n. 9

dia. n. 11
titolo: IL PROGETTO ESECUTIVO
CONTROSOFFITTATURE

scale: 1:50
data: agosto 1989

architetto ANTONIO PASQUALIN
Corte Rinaldo, 19.4 Via Daniele Manin, 3
30173 - Mestre - Ve 35018 - San Martino
Ordine Architetti di Lupatari - Padova
VENEZIA n. 1198 tel. 049.5951535

