

PANNELLI DECORATIVI DA INTERNI

WALL



maestro
LATT



desantis
uffici.





WALL: Pannelli decorativi verticali in grado di rendere unico il design di ogni abitazione.

Una soluzione innovativa e flessibile, che ridefinisce le frontiere del design, portandole ad un concetto più alto di evoluzione.

Nasce da questa esigenza la nuova linea "MEG Design", caratterizzata da prodotti dallo stile raffinato e di impatto immediato.



Perché WALL?

Perché con WALL hai la possibilità di rendere unica la tua abitazione, utilizzando un prodotto di grande qualità, ma senza ricorrere ad investimenti significativi. Con WALL, desideriamo elevare il design degli spazi abitativi, aggiungendo alla stanza elementi decorativi di grande impatto visivo. La tua casa sembrerà uscire da una rivista e si materializzerà davanti ai tuoi occhi proprio come l'hai sempre sognata.

WALL è disponibile in sei eleganti varianti di colore. Grazie a questa varietà può adattarsi ad ogni stile di interni, garantendoti di trovare il prodotto che meglio si sposa con il design del tuo ambiente abitativo!

MEG Design mette al primo posto la facilità di installazione; qualsiasi bravo posatore ti permetterà di godere del valore aggiunto di WALL nei tuoi ambienti interni, senza stravolgimenti sostanziali e in poco tempo.

SEMPLICE DA INSTALLARE

Se hai una buona manualità, l'installazione dei pannelli WALL potrà essere condotta anche in autonomia: grazie all'esclusivo sistema di collegamento maschio e femmina, il fissaggio è infatti molto rapido e preciso. WALL ti permette di rivestire la parete in modo elegante, indipendentemente dalle condizioni della superficie sottostante ed è quindi adatto sia per le nuove costruzioni, che per la ristrutturazione di vecchie mura. L'installazione di WALL ti consente di coprire facilmente le tracce a muro in seguito a modifiche dell'impianto elettrico o idraulico.



MIGLIORA L'ACUSTICA

WALL migliora l'acustica all'interno dell'ambiente in cui viene montato. Le onde sonore non vengono più interamente riflesse, ma raccolte tra le scanalature del pannello. Il design di questo prodotto ti consentirà quindi di migliorare non solo l'estetica, ma anche la distribuzione del suono in ogni stanza della tua casa: in un ingresso, in un soggiorno, nelle camere da letto e perché no, anche in uno studio o in un ufficio.

RESISTENTE AI RAGGI UV

Forse lo saprai: il rivestimento in legno massiccio, che alla consegna ha l'esatto tono di colore da te selezionato, inizia gradualmente a scolorirsi sotto l'influenza della luce solare. WALL, al contrario, è resistente ai raggi UV e quindi mantiene a lungo l'intensità e la profondità del colore. Non è necessario trattare i pannelli con olio o prodotti di manutenzione ogni anno: anche senza questi interventi periodici, WALL conserverà il suo colore inalterato nel tempo.



ECO SOSTENIBILE

La sostenibilità risiede nella filiera di produzione: WALL viene creato attraverso l'utilizzo di legno certificato PEFC, ossia è il risultato di una Gestione Forestale Sostenibile, dettata da una scelta molto consapevole di rispetto per l'ambiente e il territorio.

La sostenibilità è legata anche alle caratteristiche intrinseche di WALL, in quanto i pannelli possono essere spostati facilmente in un diverso spazio abitativo. Una soluzione estremamente conveniente e versatile, che garantisce un ciclo di vita prolungato al prodotto.

Decori

WALL è un pannello a parete già completo, disponibile in sei versioni colore.

L'ambizioso obiettivo di rendere unico il design della casa è supportato dalla possibilità di diverse combinazioni. In questa pagina e nelle seguenti vi presentiamo le nostre eleganti soluzioni.



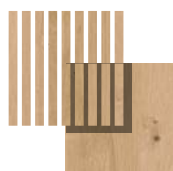
<u>ROVERE</u> PEPPER OAK	<u>NOCE</u> CASTLE OAK	<u>NERO</u> MATTE BLACK	<u>CEMENTO</u> RAW CONCRETE	<u>BIANCO VERNICIABILE</u> WHITE PAINTABLE

PEPPER OAK



ROVERE/NERO PEPPER OAK/NERO Cod. 733866

L'effetto legno naturale è intramontabile, ma se desideri un look leggermente più moderno, la nostra variante con retro nero a contrasto è perfetta.

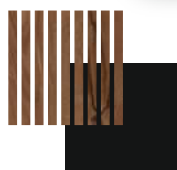


ROVERE/ROVERE PEPPER OAK Cod. 733864

Pepper Oak è la soluzione perfetta se preferisci un tono su tono. La sensazione del legno naturale dona un tocco di calore e un aspetto più armonioso all'ambiente, per questo Pepper Oak è sia un classico che il best-seller.

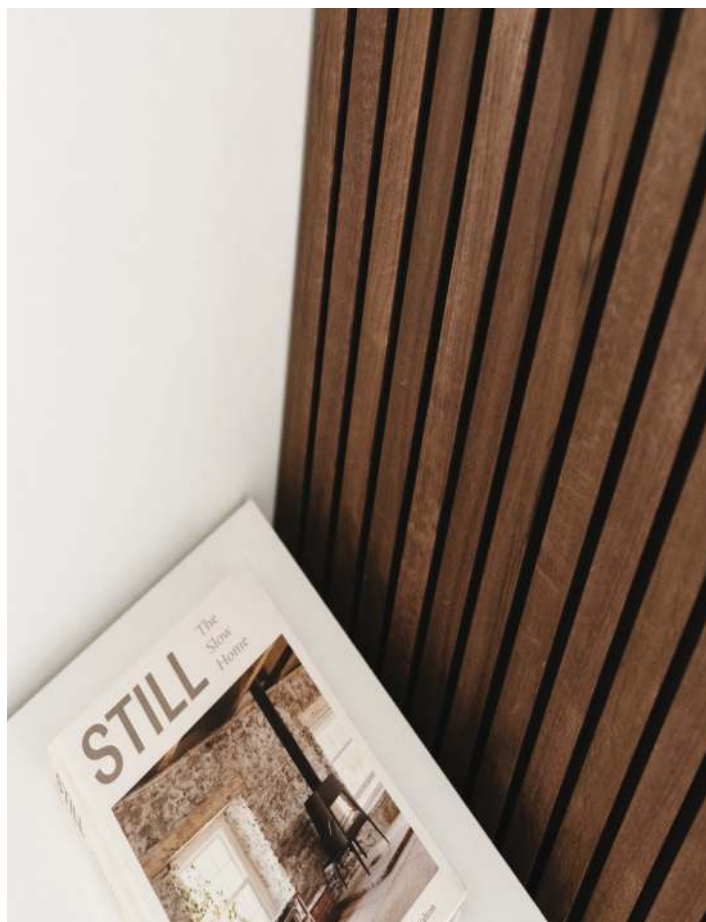


CASTLE OAK

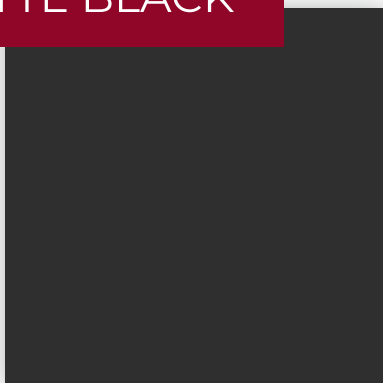


NOCE/NERO
CASTLE OAK
Cod. 733867

Il legno scuro è tornato per restare nel tempo. Il rovere tinto noce Canaletto dona ai tuoi interni un tocco di ricercatezza e calore irresistibile con le sue note e venature di design.



MATTE BLACK



NERO
MATTE BLACK
Cod. 733865

Chi desidera un look moderno nei propri interni non può prescindere dal nero come colore di contrasto. I nostri pannelli WALL nero opaco sono facili da combinare con numerosi colori e materiali.



RAW CONCRETE



CEMENTO
RAW CONCRETE
Cod. 733868

Il cemento ha un sapore grezzo e industriale, ma è anche caldo allo stesso tempo. Con questo pannello meravigliosamente dettagliato, aggiungi molto carattere ad una stanza. Un elemento volutamente imperfetto, per donare un aspetto moderno al tuo spazio.



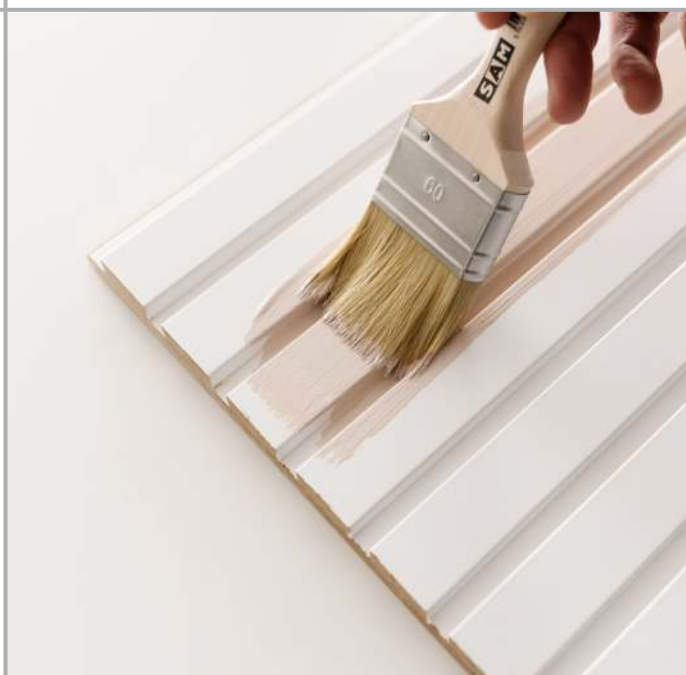
WHITE



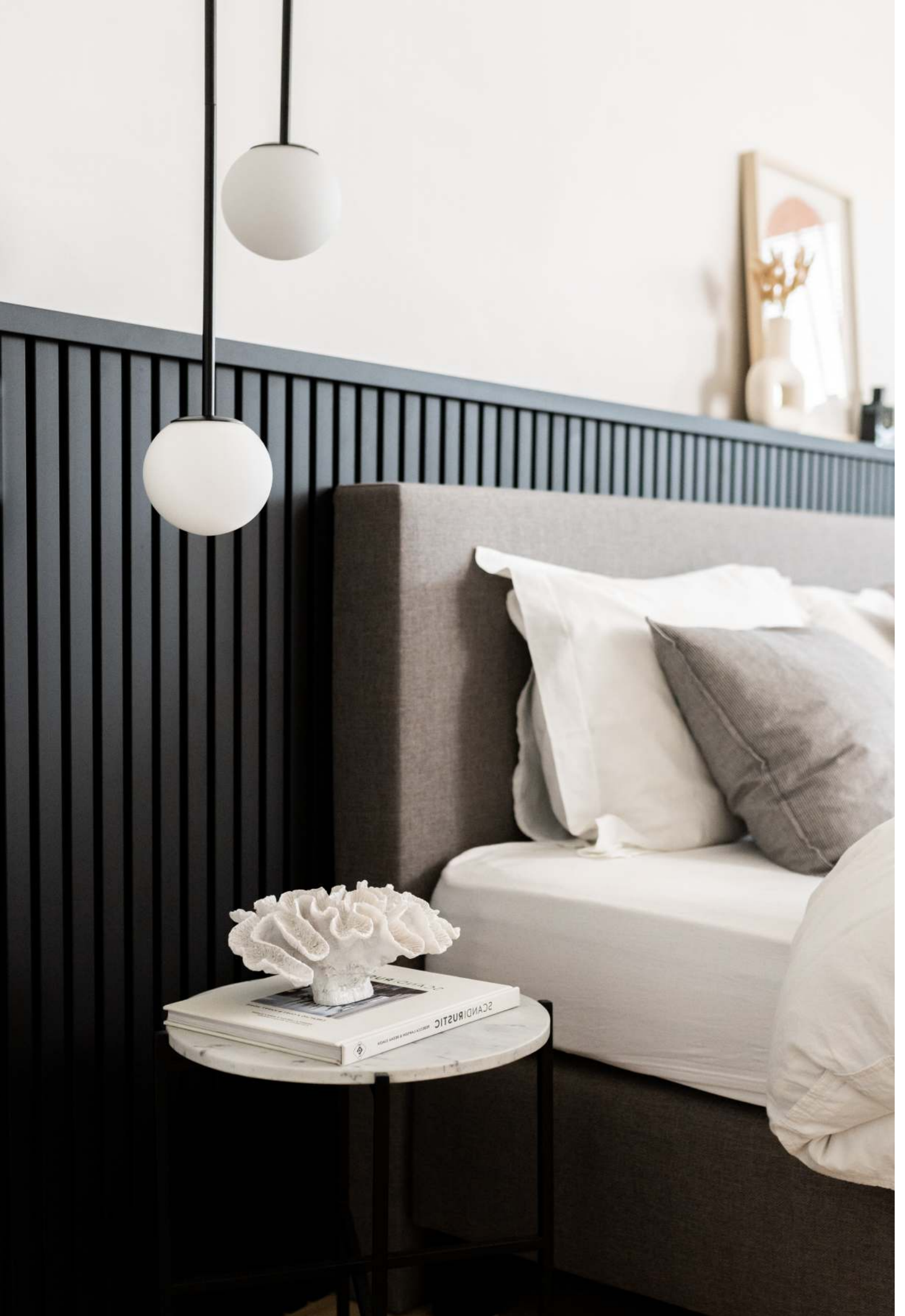
Verniciabile



BIANCO VERNICIABILE
WHITE PAINTABLE
Cod. 733869



E per un grado elevatissimo di personalizzazione... puoi usare delle colorazioni a campione!!! Con Wall tutto è possibile! Il pannello color bianco può essere verniciato con un colore a tua scelta. Puoi scegliere di uniformarlo al colore della parete per un elegante tono su tono, oppure di creare un effetto più deciso con un colore a contrasto. Puoi anche decidere di utilizzare pannello nel suo colore originale: la scelta neutra del colore bianco può dare forma ad un ambiente elegante e raffinato.





Installazione dei pannelli

Puoi scegliere tra due diversi sistemi di fissaggio: è possibile incollare i pannelli sopra un muro esistente, oppure gli stessi possono essere agganciati o inchiodati su un telaio di legno. Quest'ultimo metodo è una soluzione molto smart, in quanto ti darà la possibilità di rimuovere i pannelli verticali e spostarli con grande flessibilità in un ambiente differente.

Un'anima in MDF di alta qualità rivestita con una pellicola decorativa.

L'incastro maschio e femmina consente il fissaggio a scomparsa.

Profili di partenza e chiusura di ugual colore completano il rivestimento.



DIMENSIONI

Dimensione PANNELLO: 20 x 300 x 2770 mm - 2/box

Dimensione UTILE: 20 x 287 x 2770 mm - 2/box

I pannelli a parete WALL coprono 277 cm di altezza, quindi rivestono la maggior parte delle pareti dal pavimento al soffitto. Naturalmente i pannelli sono anche facili da tagliare all'altezza desiderata. Con soli 2 cm di spessore, si ha una minima perdita di spazio nella stanza.

Il montaggio della pannellatura su un telaio di almeno 30 mm di spessore ti permette di inserire un materiale isolante (termico o acustico) aumentando il comfort abitativo della tua casa.

Due possibilità di fissaggio

FISSATO SU STRUTTURA

- 1** Costruisci una struttura in legno e taglia i pannelli alla misura desiderata.
- 2** Fissa a muro (a filo pavimento) il profilo di base in alluminio.
- 3** Fissa i pannelli con graffette o chiodi.
- 4** Rifinisci con profili di battuta se necessario



INCOLLATO DIRETTAMENTE AL MURO

- 1** Rimuovi lo sporco e l'umidità dal muro e taglia i pannelli alla dimensione desiderata.
- 2** Fissa a muro (a filo pavimento) il profilo di base in alluminio.
- 3** Applica l'adesivo sulla parete e/o sul retro del pannello a parete WALL.
- 4** Rifinisci con profili di battuta se necessario



Accessori di finitura



PROFILO PORTA



PROFILO DI COPERTURA / BATTUTA

KIT PARTENZA + CHIUSURA



PROFILO BASE / SCURETTO

Accessori di finitura

PROFILO ANGOLARE



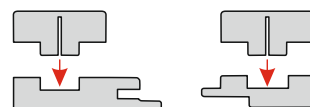
2x50x2700 mm
2 pz/pc

*PROFILO DI COPERTURA
BATTUTA*



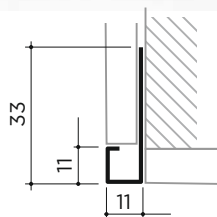
30x120x2700 mm
1 pz/pc

KIT PARTENZA + CHIUSURA



20x71x2700 mm
1 kit/pc

PROFILO BASE / SCURETTO



11x11x2700 mm
1 pz/pc

PROFILO PORTA



2x20x20 mm
1 pz/pc (3 m)
Alluminio

FLEXILED



A 10 mm
B 10 mm





maestro
LATT

desantis
uffici.