



Giordano Bruno
UNIVERSITÀ POPOLARE PER LA LIBERA SCIENZA

PIANO DEGLI STUDI DI
NATUROPATIA



**Formiamo coscienze, non solo intelligenze, per la
costruzione di un Mondo Nuovo al passo con i ritmi
naturali dell'esistenza.**



CHI SIAMO

Da vent'anni con voi per
Sapere, Fare ed Essere



COS'E' L'UNIVERSITA' POPOLARE

L' Università Popolare è un'istituzione, generalmente privata che si diffuse a partire dall'Ottocento in tutta l'Europa. A differenza delle Università di Stato o di quelle legalmente riconosciute, non rilasciano titoli accademici ordinari. Tuttavia il mondo universitario costituisce un "Sistema formativo" e, in quanto tale, è suscettibile di integrazione con altri sistemi dell'istruzione come, ad esempio, quello dell' "Istruzione non formale" al quale appartiene, invece, il mondo delle Università Popolari

Come Università Popolare, il nostro Istituto, si dedica alla formazione nelle Discipline Complementari della Salute Naturale e del Benessere, che non hanno corsi specifici istituiti nelle Università Statali Italiane.

Le Università Popolari in alcuni casi, possono anche agire in modo integrato con l'Università di Stato al fine di rilasciare Crediti Formativi Universitari con pieno valore legale, oppure al fine di realizzare Corsi Propedeutici o Corsi di Alta Formazione universitaria.





LA MISSION

**La promozione della
Libera Scienza**



LA UP GIORDANO BRUNO

La UP Giordano Bruno, Università Popolare per la Libera Scienza, nasce nel 2004 dall'idea che fosse tempo di offrire risposte nuove in ambito formativo affinché possano tradursi in un saggio investimento per il futuro.

Attenzione all'ambito delle Discipline Complementari della Salute, assieme ad un'ampia apertura ad una visione integrata della persona è la caratteristica di fondo del nostro progetto.

Il nostro motto identifica perfettamente il criterio educativo di fondo che ci caratterizza: la nostra mission infatti risiede nel raggiungimento della completa interazione tra sapere e sentire, finalizzati al costante perfezionamento delle qualifiche culturali, umane e professionali,



COSTRUIRE UN NUOVO MONDO

**Sapere, Essere e Fare
in armonia**



LA MISSION

Formiamo Coscienze non solo Intelligenze", il nostro motto identifica perfettamente il criterio educativo di fondo che ci caratterizza: la nostra mission infatti risiede nel raggiungimento della completa interazione tra sapere e sentire, finalizzati al costante perfezionamento delle qualifiche culturali, umane e professionali, e che si realizza attraverso il nostro modello pedagogico di formazione continua (il Lifelong Learning) ed al nuovo "Personal Learning Environment", l'ambiente di apprendimento personale che rende, l'apprendimento e lo scambio tra docenti e allievi come centrali.

Perchè L'immagine dell'albero sul nostro logo?

L'albero viene generalmente considerato come il luogo da cui ha origine ogni essere vivente. L'esistenza viene rappresentata dai tre elementi che lo compongono e dal un quarto elemento che e determina la sostanza:

Le Radici, il passato e la profondità dell'essere; Il Tronco, solido e resistente, il qui ed ora; I Rami, il futuro, il mondo spirituale e dei talenti individuali; Il Legno, simbolo della conoscenza teorica e pratica.



L'INNOVAZIONE

La nuova Didattica
E-Learning



ORGANIZZAZIONE DIDATTICA

La nostra offerta formativa in **Blended Learning**, coniuga la formazione a distanza con quella in presenza,, mantenendo intatti ed efficaci i nostri standard e arricchendoli con le più moderne tecnologie in ambito e-learning.

Grazie alla capacità di rispondere in maniera flessibile ed efficace alle esigenze degli studenti, garantiamo la **piena indipendenza e personalizzazione della didattica**. Il costante monitoraggio effettuato dai tutor e la completa interattività con i docenti, durante le lezioni in tempo reale, permettono di seguire con efficacia lo studente e monitorarne il continuo livello di apprendimento. **I nostri specialisti del supporto didattico che affiancano i docenti (Counselor e Tutor) assistono il discente durante l'intero corso di studi, al fine di raggiungere l'equilibrio di apprendimento basato sull'affermazione del proprio potenziale**

.Scegliere di studiare l'energia vitale (vitalità) e il suo rapporto con la salute è l'epistemologia di fondo della nostra scelta didattica, attraverso la promozione dello studio e della ricerca di una nuova "scienza dello star bene", per una consapevolezza responsabile del proprio stile di vita.

IL NOSTRO STAFF



Professionalità,
disponibilità ma
soprattutto sorrisi



ADELE LAMONICA
PRESIDENTE UP GIORDANO BRUNO
DIRETTORE CORSO BIOSIMBOLOGIA
DIRETTORE ACCADEMIA ITALIANA TRANSURFING



FRANCESCO DI GIORGIO
DIRETTORE SEGR. DIDATTICA
E AMMINISTRATIVA



MARCELLO OTTOLENGHI
COORDINATORE DIDATTICO
E SCIENTIFICO



MONICA MELONI
RESPONSABILE
TUTORING

I DOCENTI DEL CORSO DI NATUROPATIA



PAOLA BERIA DIRETTORE CORSO NATUROPATIA
GEMMOTERAPIA - MTC - FITOCOSMESI - FLORITERAPIA



MARCO SARANDREA
FITOTERAPIA



ALESSANDRA PALMISANI
RIFLESSOLOGIA



MARCELLO OTTOLENGHI
BIOL/BIOCHIMICA



SEBASTIANO CHIAZZO
IRIDOLOGIA



ADELE LAMONICA
ANAT. SIMB. - PSI GENER.



FABRIZIO VENTURI
BIOPSIOS. - KINESIOL



SANDRO PIERSANTI
DISCIPL. AYURVEDICHE



MAURO DI GIORGIO
ANATOMOFISIOLOGIA

I DOCENTI DEL CORSO DI NATUROPATIA



PATRIZIO ARCI
OMEOPATIA



CARLA MASSIDDA
NAT. FUNZIONALE - PNEI



CARLO PAPALINI
ECOLOGIA AMBIENTALE



CHIARA SCHIRATO
FITOALIMURGIA

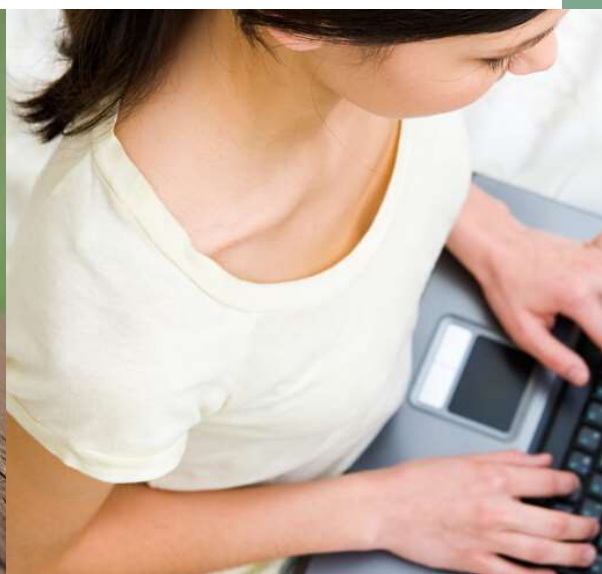
*Dietro un semplice clic ci
può essere la realizzazione
di un sogno*

Didattica Modulare



Formazione
a distanza

- **Le attività online sono integrate da quelle in presenza (blended learning): seminari, attività di laboratorio, intensiva di fine anno.**
- **Lezioni online sempre disponibili attraverso computer, tablet o smartphone**
- **Tutor online a disposizione per tutto il percorso**
- **Su richiesta tutor personale vicino a te in tutte le fasi di studio**
- **Gruppi classe su Telegram per restare sempre in contatto con gli altri studenti**
- **3 sessioni d'esame**





Blended
Learning

TRIENNALE

PIANO DI STUDI NATUROPATIA

Finalità: il corso della durata Triennale, intende dare una preparazione completa nell'Ambito delle Discipline Complementari della Salute per preparare professionisti che si occupino della prevenzione nell'ottica della consulenza e informazione nell'ambito della salute naturale.

Organizzazione Didattica: Formazione in Blended Learning con Lezioni on line e attività seminariali in presenza durante l'anno,

- 180 crediti formativi complessivi nel triennio
- 600 ore di lezioni teoriche
- 300 ore di attività integrative (video on-line, intensive, tirocinio)
- Esami in sede e on-line
- Grazie alla Didattica Modulare iscrizioni aperte da giugno fino a febbraio

Piattaforma E Learning: Teams di Microsoft: può lavorare in modo fluido insieme a diversi sistemi LMS (Learning Management Systems)

Le lezioni vengono registrate e sarà possibile seguirle in qualsiasi momento tramite accesso con password dedicata

Gruppi classe su Telegram: le chat su telegram per ogni classe consentono una immediata fruibilità dei materiali didattici e comunicazioni in tempo reale con la Segreteria Didattica dell'Istituto, nonché un rapporto costante tra allievi e insegnanti

Cosa sono i crediti formativi o CFU: I crediti formativi delle Università pubbliche e private italiane prevedono ogni materia un certo numero di CFU, che ne stimano le ore di insegnamento più l'impegno richiesto dallo studente per la preparazione dell'esame, commisurata alla "difficoltà della materia.; Convenzionalmente **1 CFU è pari a 25 ore di lavoro** (indipendentemente se questo sia svolto come ore di lezione frontali/on line, di studio personale o laboratori di pratica). Essendo Naturopatia un Corso di Formazione privato i crediti non hanno valore pubblico, ma come indicazione del percorso di studi



Blended
Learning

TRIENNALE

PIANO DI STUDI NATUROPATIA



Al termine del percorso
previa discussione della
Tesi Finale, verrà rilasciato
un **Attestato** di
Formazione Professionale
in Naturopatia.

| N. | Cod | Mat | CFU |
|----|--------|--------------------------------|-----|
| 1 | BS/AN | Anatomia/Fisiologia | 6 |
| 2 | NF/BC | Biologia/Biochimica | 6 |
| 3 | NF/NU | Basi di Nutrizione | 4 |
| 4 | NF/IG | Igiene e Pronto Soccorso | 4 |
| 5 | NF/PS | Psicologia Generale | 4 |
| 6 | NF/NF | Naturopatia Funzionale | 6 |
| 7 | NF/PN | PNEI (Psico Neuro Imm Endocr.) | 4 |
| 8 | NF/KI | Kinesiologia | 6 |
| 9 | NF/FI | Fisiognomica | 4 |
| 10 | NF/IR | Iridologia | 6 |
| 11 | NF/RP | Riflessologia Plantare | 4 |
| 12 | NF/RF | Riflessologia Facciale | 4 |
| 13 | NF/LC | Linguaggio del Corpo | 4 |
| 14 | NF/FT | Fitoterapia | 6 |
| 15 | NF/FC | Fitocosmesi | 4 |
| 16 | NF/TE | Tecniche Erboristiche | 4 |
| 17 | NF/OE | Oli essenziali | 4 |
| 18 | NF/PE | Posturologia Energetica | 6 |
| 19 | NF/MC | Medicina Tradizionale Cinese | 6 |
| 20 | NF/AU | Auricoloterapia | 4 |
| 21 | NF/AY | Discipline Ayurvediche | 4 |
| 22 | NF/FQ | Fisica Quantistica | 4 |
| 23 | NF/AS | Anatomia Simbolica | 6 |
| 24 | NF/OM | Elementi di Omeopatia | 4 |
| 25 | NF/FL | Floriterapia | 6 |
| 26 | NF/LG | Legislazione e Deontologia | 4 |
| 27 | NF/CC | Colloquio con il Cliente | 6 |
| 28 | NF/SC | Studio dei casi | 6 |
| 29 | NF/SM1 | Lab/Sem 1 | 8 |
| 30 | NF/SM2 | Lab/Sem 2 | 8 |
| 31 | NF/SM3 | Lab/Sem 3 | 8 |
| 29 | NF/IN | Intensiva di fine anno | 10 |
| | | Lavoro di Tesi | 10 |
| | | | 180 |

UPGiordano Bruno

UNIVERSITÀ POPOLARE PER LA LIBERA SCIENZA

PER INFO E ISCRIZIONI



info@campusgiordanobruno.it



329 596 8542 (inviare sms o whatsapp)



www.campusgiordanobruno.it



RIFERIMENTI SOCIAL



<https://www.facebook.com/universitapopolaregiordanobruno>

<https://www.facebook.com/groups/biosimbologia>

<https://www.facebook.com/groups/accademiaitalianatransurfing>



<https://t.me/upgiordanobruno>



<https://www.instagram.com/campusgiordanobruno/?hl=it>

