

SCHEDA TECNICA

“ EUPHORIA show”

PALCOSCENICO O PEDANA:

ideale m. 8mX8m (minimo m. 5mX4m) con scala anteriore di collegamento con la platea. Quadratura nera composta da fondale e due (tre) ordini di quinte disposti rispettivamente a 2m e 4m (6m) dal fondale (fornitura e montaggio a carico dell'organizzatore).

FORNITURA ELETTRICA:

Carico minimo 24 KW. Il quadro di fornitura della corrente elettrica e l'impianto dovranno essere dotati di tutti i dispositivi di sicurezza a norme CEI.

IMPIANTO LUCI A CURA E CARICO DELL'ORGANIZZATORE:

12 QPS 1000 W con bandiera e TG;

8 PAR 64, cp 62 con TG;

2 domino 1000 W

2 piantane con T (min 2.5 metri di altezza).

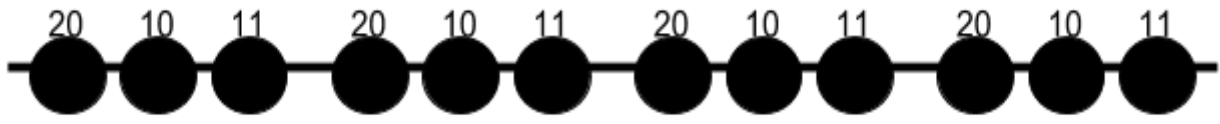
- 2 Dimmer da 6 canali X 2.5 Kw - Mixer luci, minimo 12 canali, doppio banco

- 12 sdoppiatori

- cavi, numero e lunghezza proporzionati alle dimensioni dello spazio

IMPIANTO FONICO A CURA E CARICO DELL'ORGANIZZATORE:

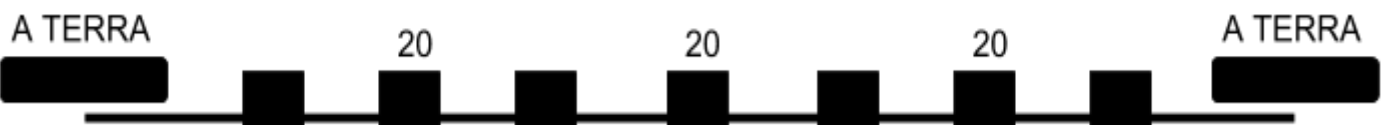
mixer audio minimo 6 canali, 4 aux



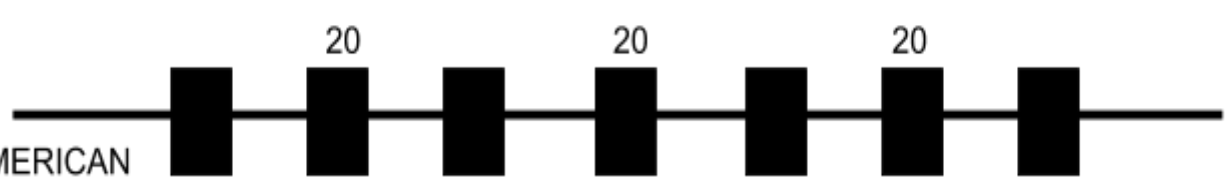
III
AMERICANA
DI PALCO



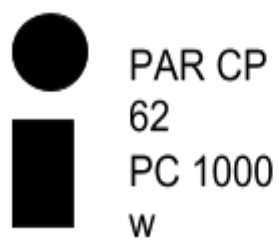
II
AMERICANA
DI PALCO



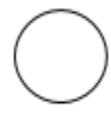
I
AMERICANA
DI PALCO



AMERICAN
A
DI SALA



PAR CP
62
PC 1000
w



SGABELLI (a carico
compagnia)

SAGOMATORI ETC 750 w 36°

