



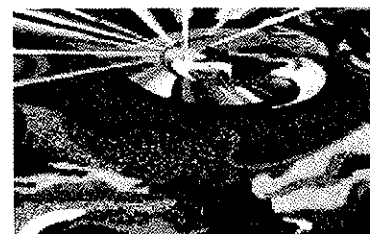
# DOMENICA 14 GIUGNO 2020 INFIORATA A SPELLO

**14/06/20:** Partenza in pullman G.T. prevista per le ore 04:00 da Massa Lombarda Lugo, Bagnacavallo, ecc. Arrivo a Spello per ammirare la famosa strada realizzata in tappeti - quadri di fiori multicolori, realizzati durante la notte per essere visibili fin dal primo mattino. L'esecuzione delle opere avviene direttamente sul fondo stradale; i soggetti e le decorazioni sono sempre rinnovati, si allacciano alla grande tradizione della pittura Umbra; basti pensare che in un unico percorso floreale vengono mediamente realizzati circa 70 infiorate ciascuno dai 12-15 metri di lunghezza, con una superficie di 15 mq e di quadri di grandi dimensioni. Pranzo libero. Da vedere anche la chiesa di Santa Maria Maggiore, la più grande di Spello, vanta splendidi affreschi del Pinturicchio, conservati nell'interna cappella Baglioni. Nel primo pomeriggio verso ore 15:00, partenza per passeggiata libera della famosa Città Della Pieve piccolo centro anche usato per serie tv e film. Alle ore 17:30 circa partenza per il rientro, con soste lungo il percorso.

QUOTA MINIMO .....EURO **42,00**

**LA QUOTA COMPRENDE:**

- VIAGGIO IN BUS G.T. CON ACCOMPAGNATORE
- ASSICURAZIONE MEDICO - BAGAGLIO



**LA QUOTA NON COMPRENDE:**

- MANCE, INGRESSI, PRANZO, EXTRA E TUTTO QUELLO NON INDICATO ALLA VOCE "LA QUOTA COMPRENDE"

**IL VIAGGIO SARA' CONFERMATO AL RAGGIUNGIMENTO DI MIN. 25 PERSONE. I POSTI BUS SARANNO ASSEGNATI ALLA PRENOTAZIONE CON UN ACCONTO DI 10,00 EURO A PERSONA.**

**PER INFORMAZIONI E PRENOTAZIONI:**

**IL MONDO DI BOB Massa Lombarda TEL. 0545 97.12.14**

**SITO: www.ilmondodibob.it e-mail: bobvacanze@libero.it**