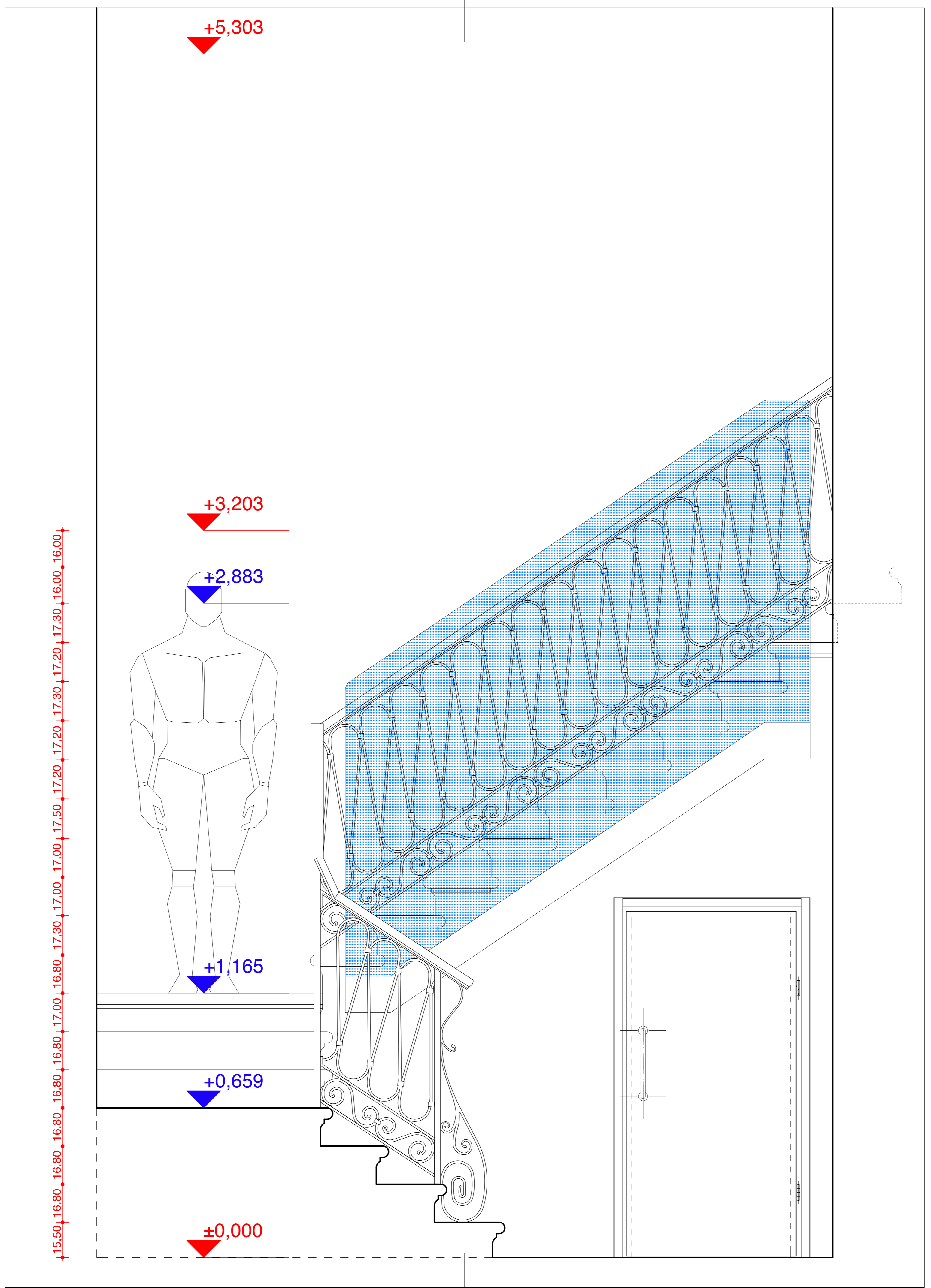
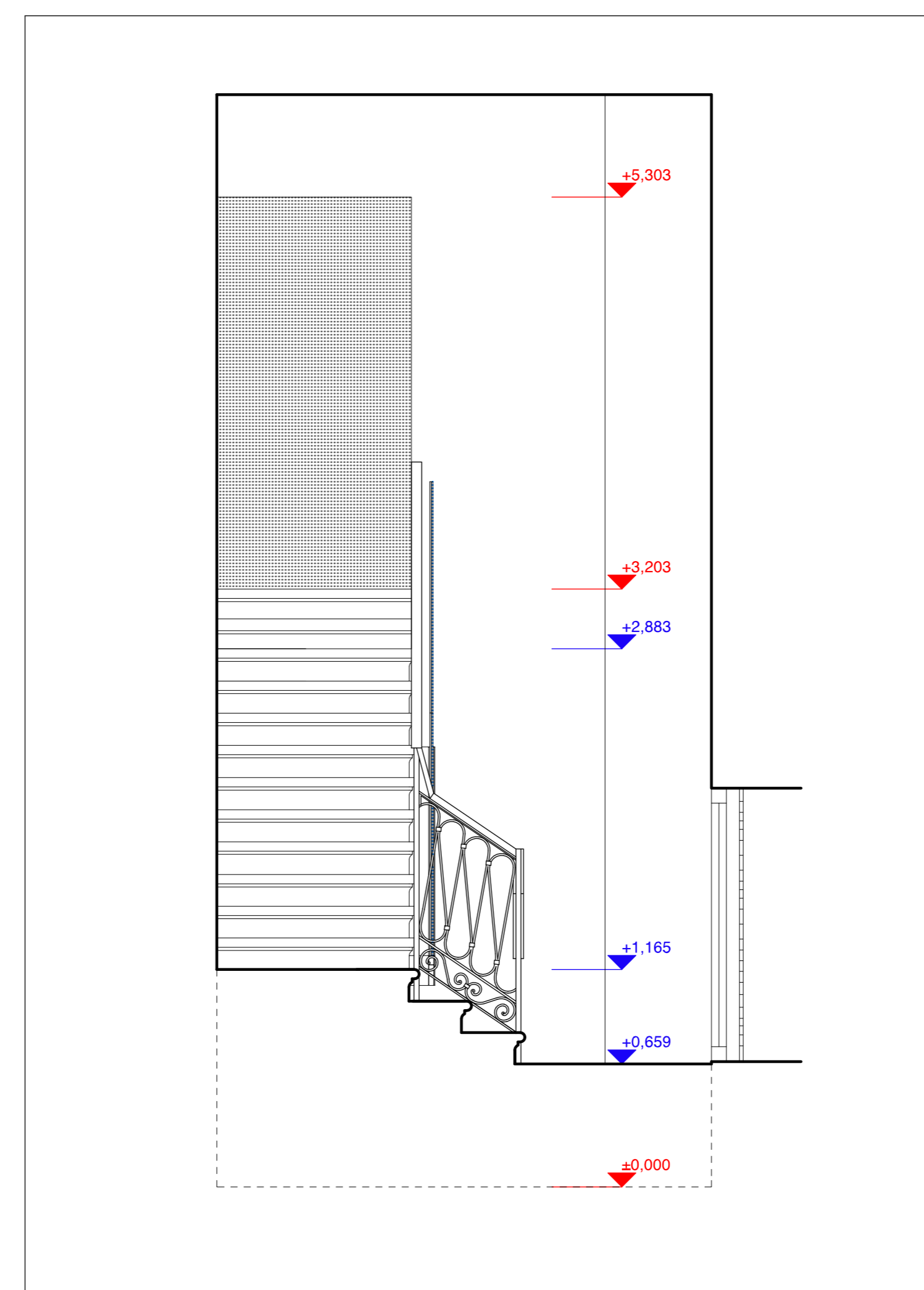


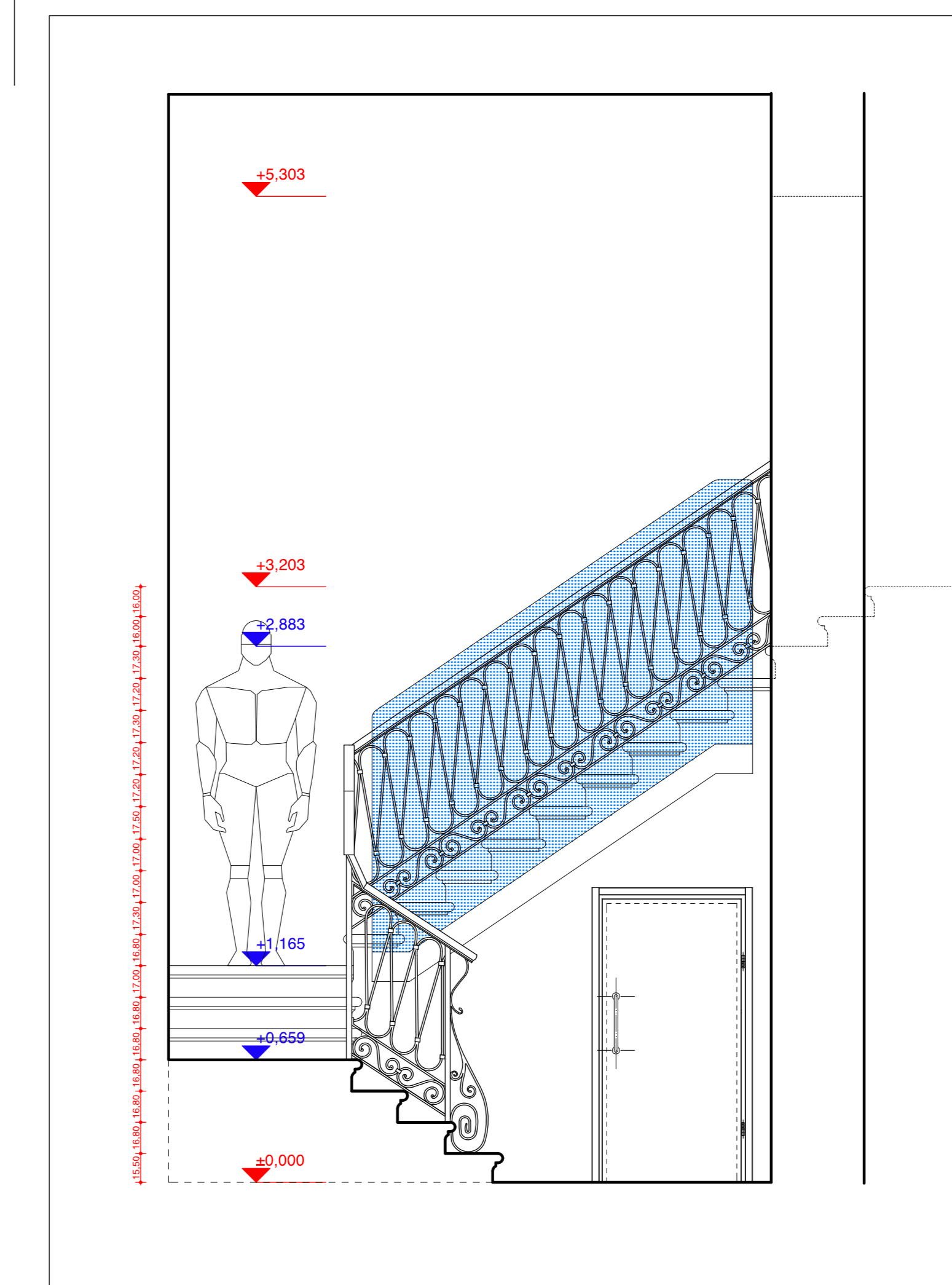
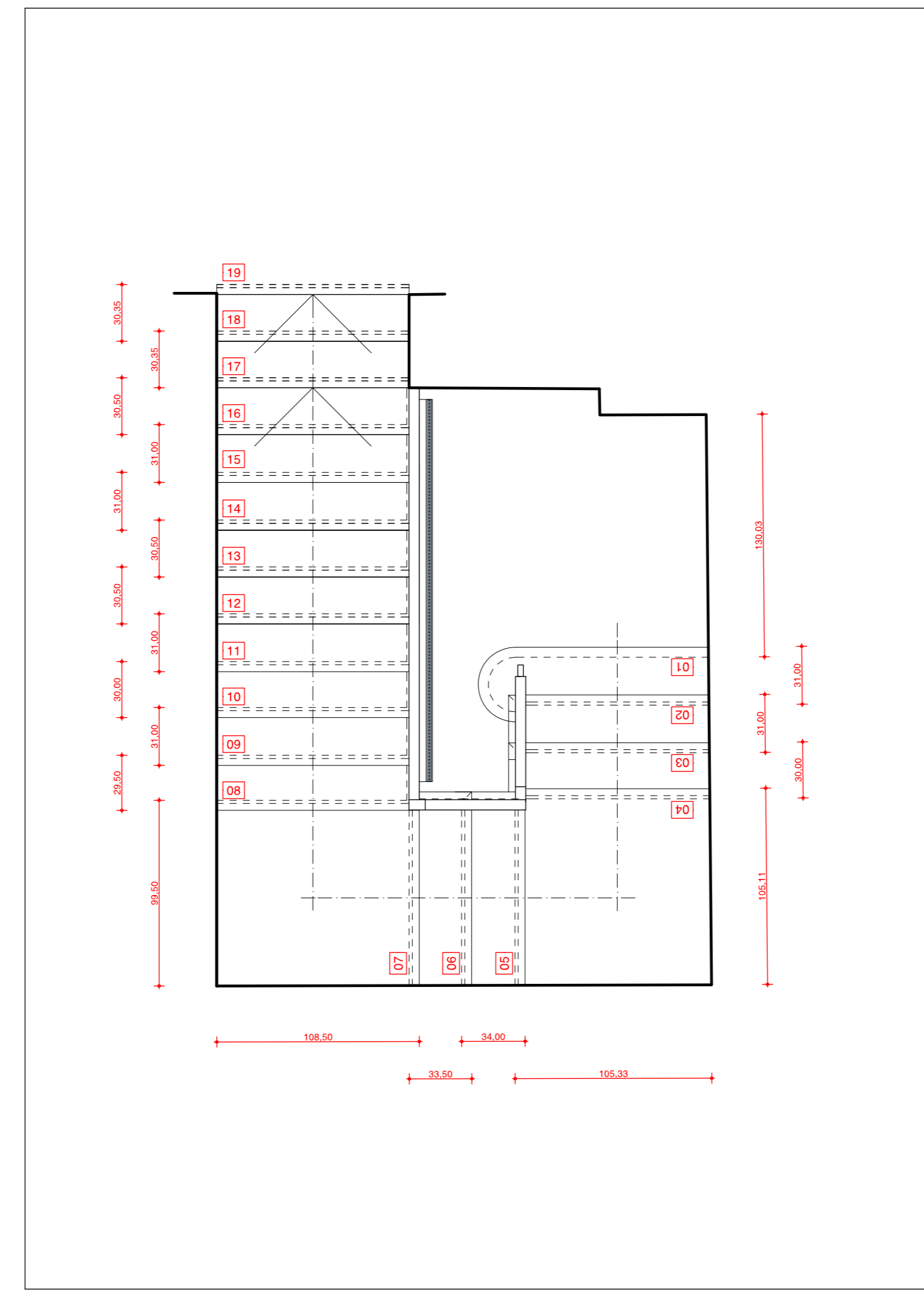
EDIFICIO C - SEZIONE TRASVERSALE E.E. - scala 1:10



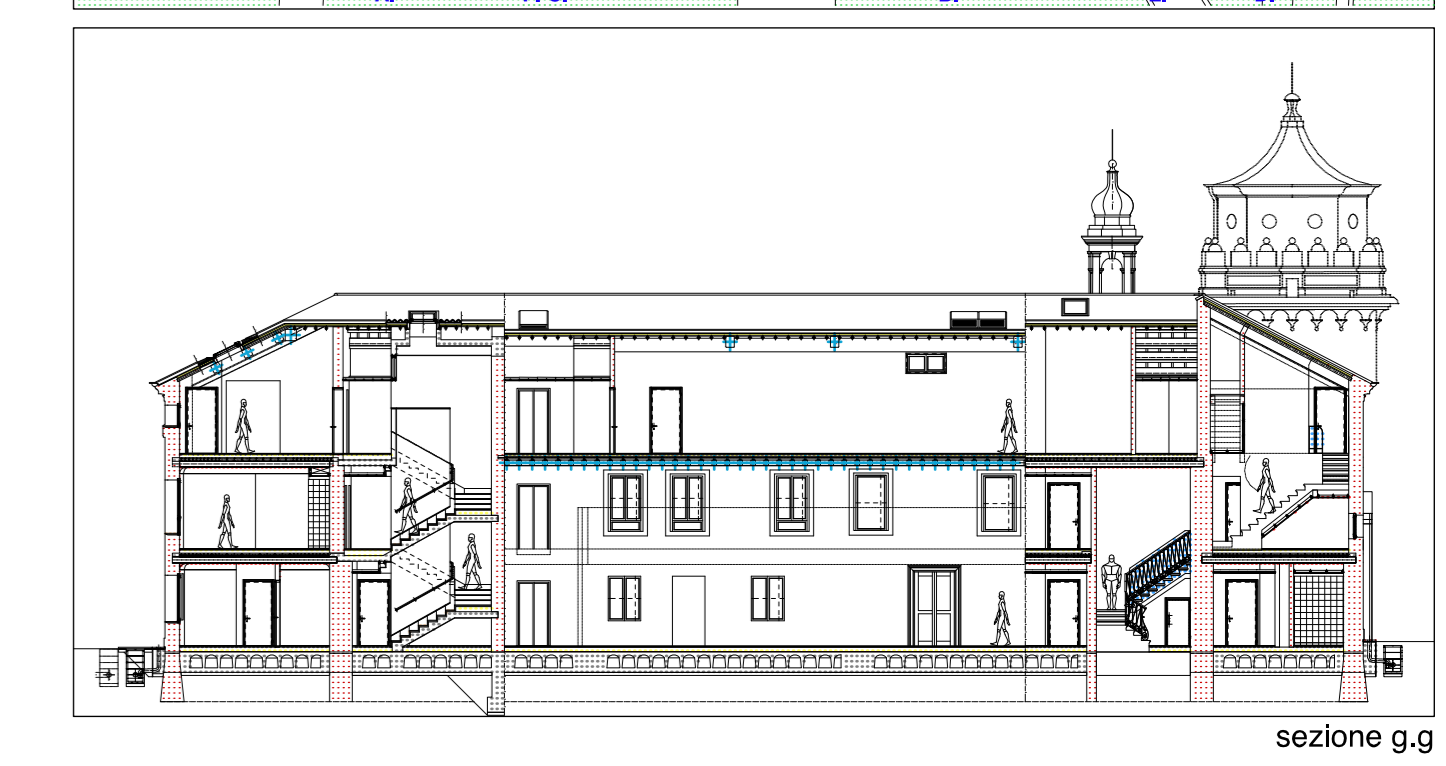
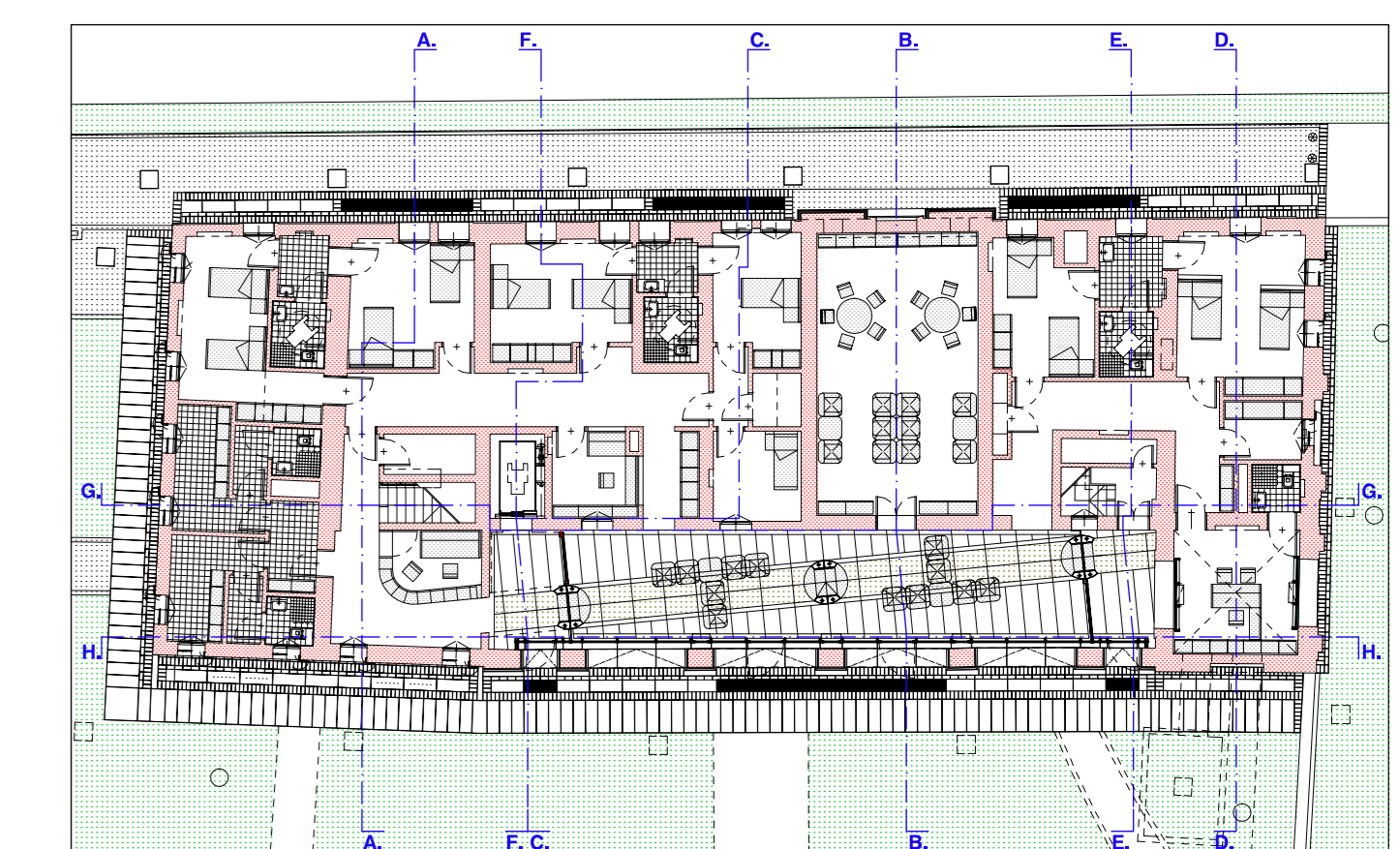
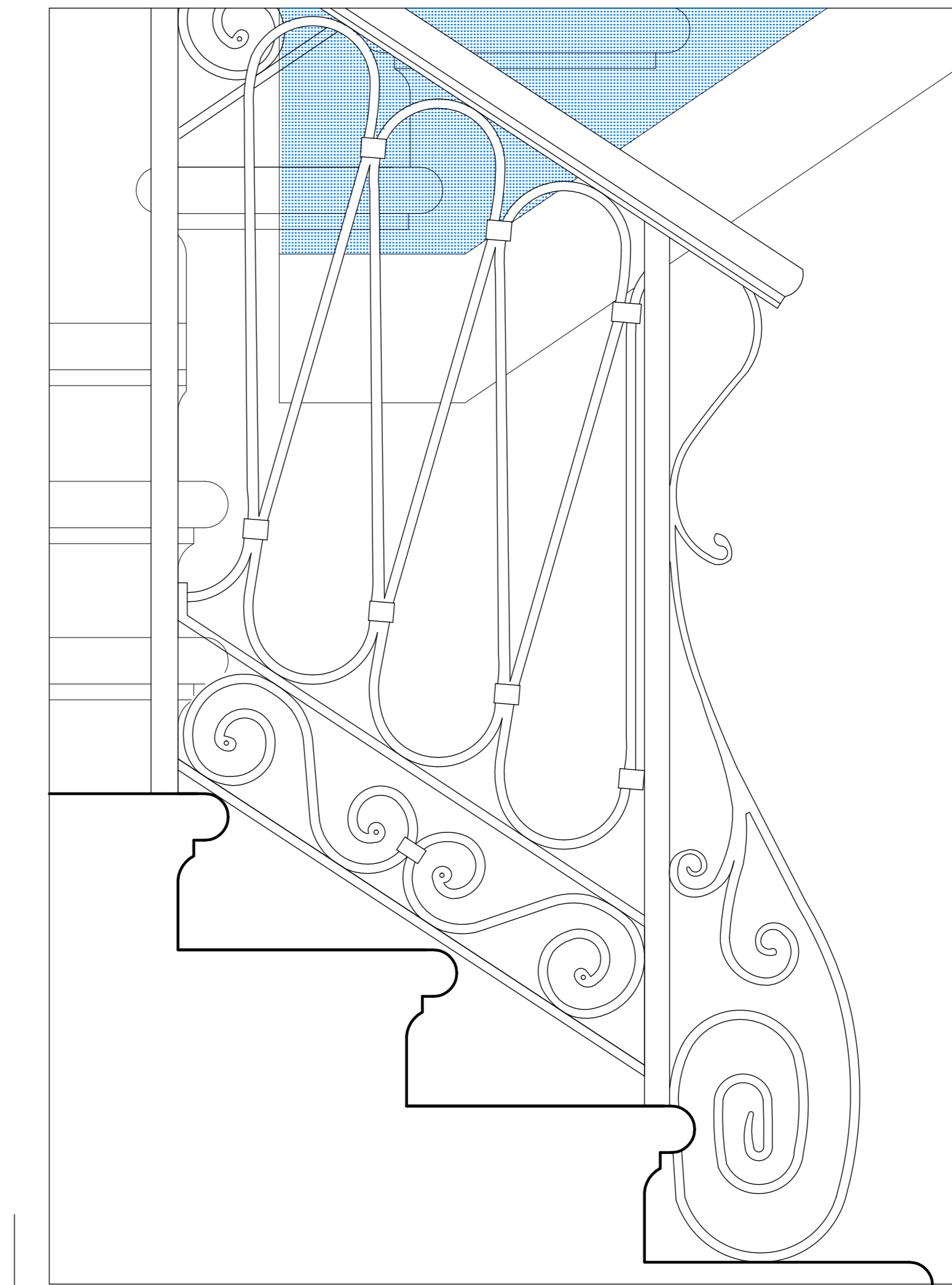
EDIFICIO C - SEZIONE LONGITUDINALE G.G. - scala 1:10



EDIFICIO C - SEZIONE TRASVERSALE E.E. - scala 1:25
EDIFICIO C - PIANTE PIANO TERRA - scala 1:25



EDIFICIO C - SEZIONE LONGITUDINALE G.G. - scala 1:25
EDIFICIO C - SEZIONE LONGITUDINALE G.G. - scala 1:5

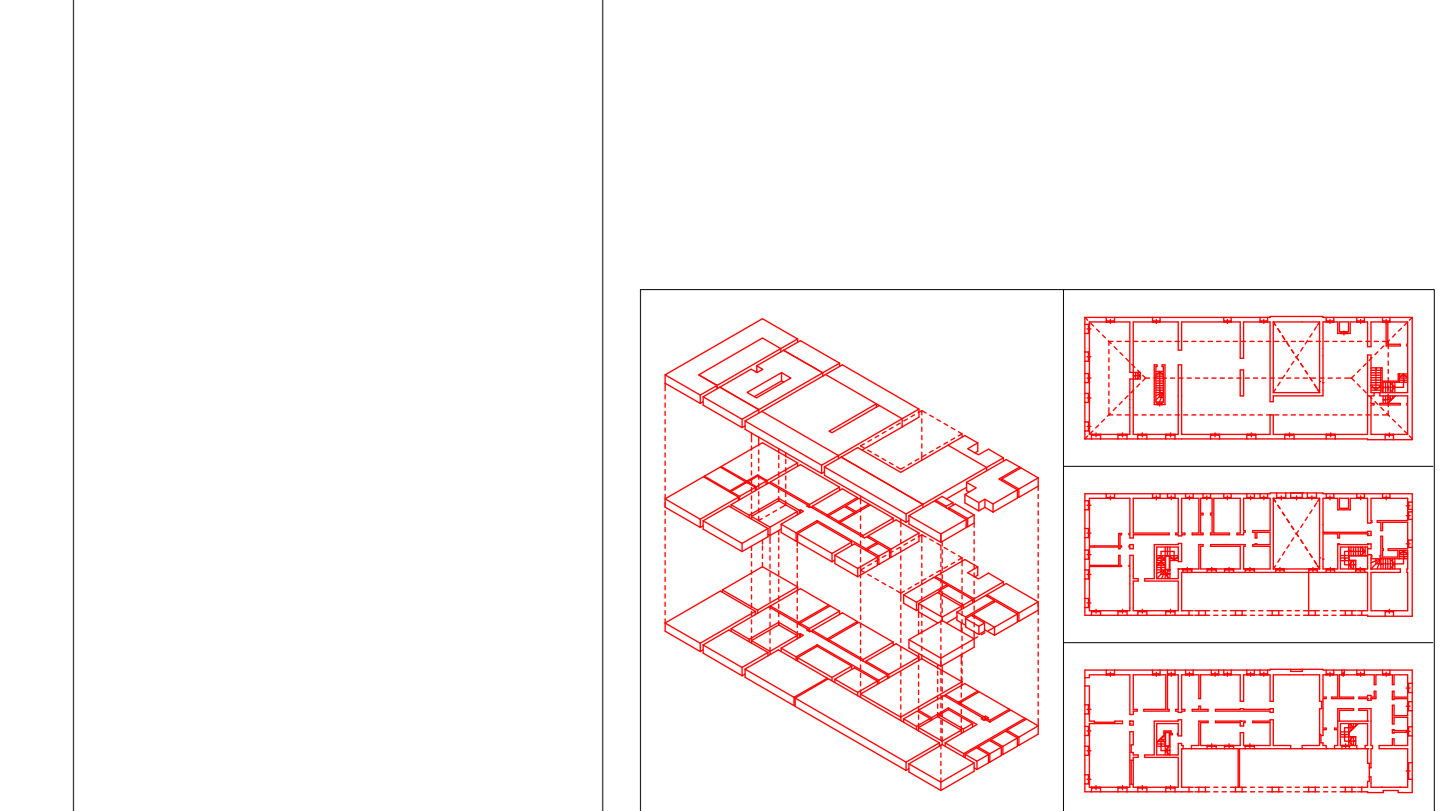


NOTE:

- LE QUOTE E LE DIMENSIONI RIPORTATE NEI DISegni RELATIVE ALLE STRUTTURE ESISTENTI HANNO CARATTERE INDICATIVO E DEVONO ESSERE VERIFICATE SUL POSTO. MENTRE QUELLE RELATIVE ALLE STRUTTURE PROGETTATE SONO DA CONSIDERARSI FUNZIONALI. EVENTUALI DIFFERENZE NON COMPORTERANNO VARIAZIONI DEL PREZZO DELL'OPERA "A CORPO".
- LA QUOTATURA DEI SINGOLI AMBIENTI FA RIFERIMENTO ALLA SEGUENTE METODOLOGIA OPERATIVA:
02.1 PER OGNI VANO VENGONO POSIZIONATI GLI ELEMENTI ARCHITETTONICI PRINCIPALI, QUALI PORTE E FINESTRE;
02.2 PER LE PARETI CHE DELIMITANO I VANI SI INDICA LA QUOTATURA PARZIALE E/O TOTALE; QUEST'ULTIMA, QUALORA NON SIA ESPRESSAMENTE INDICATA, È DA INTENDERSI UGUALE A QUELLA INDICATA PER LA PARETE OPPOSTA;
02.3 L'ASSENZA DELLE DIAGONALI DEL VANO SIGNIFICA CHE EGSO PUÒ INTENDERSI DI FORMA REGOLARE, CON LA TOLLERANZA DI +0 -0,3 CM.
- IN CASO DI DUBBIO, CONSULTARE LO STUDIO DI PROGETTAZIONE PRIMA DI APPROVIGIONARE I MATERIALI ED ESEGUIRE I LAVORI.
- LA RIPRODUZIONE PARZIALE O L'EVENTUALE MODIFICA DI QUESTO DISSEGNO, SONO VIETATE SENZA LA PREVENTIVA AUTORIZZAZIONE SCRITTA DELLO STUDIO DI PROGETTAZIONE.
- È ESPRESSAMENTE VIETATO SOTTILINARE IL LOGO E LA DENOMINAZIONE DELLO STUDIO DI PROGETTAZIONE CON QUELLI DELL'APPALTATORE.

REGIONE del VENETO
UNITA' LOCALE SOCIO SANITARIA n. 15
di Cittadella - Comosampiero Padova

Riconversione dell'Ospedale di Galliera Veneta
in struttura socio-sanitaria dell'ULSS.
EDIFICIO C Casa dell'Argento (o del Fattore):
- Comunità Terapeutica Residenziale Protetta - 12 pl
- Comunità Alloggio - 8 pl
- Comunità semi-residenziale - 15 utenti
PROGETTO ESECUTIVO



Area	PSI	P.E.C.	Verifiche								
TITOLO	52.0e		1	2	3	4	5	6	7	8	9
DATA											

TITOLO: PROGETTO VANO SCALA EST PIANTE/SEZIONI PARTICOLARI COSTRUTTIVI

scale: 1: 25, 1: 10 e 1: 5
data: dicembre 1998

architetto Antonio PASQUALIN
V. lo Galvani 1/B - 35018 S. Martino di Lupari PD
tel./fax 049.9460535 - radiomobile 0325.6004513
Ordine degli Architetti prov. di PADOVA 1200
Elenco Collaudatori Tecnici Regione VENETO 858