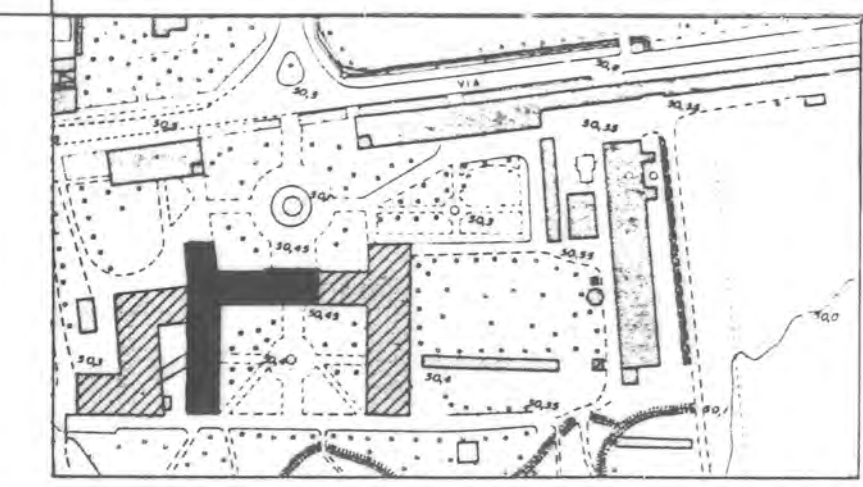
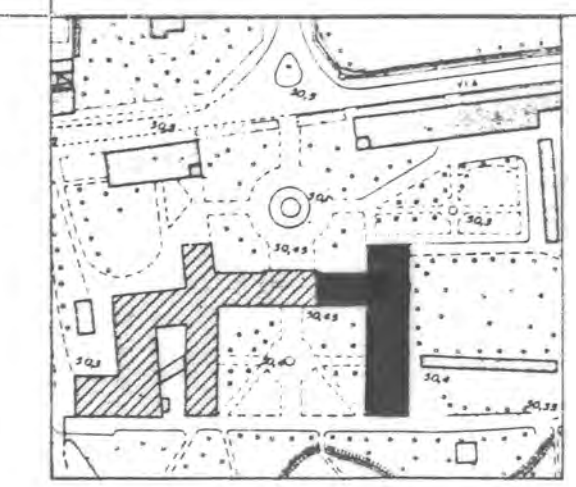


EDIFICIO "A4"
 A4. Attrezzatura Ospedaliera
 Centro diurno per disabili non autosufficienti 1301 669 358 2328
 A5. Attrezzatura Culturale integrata
 Mediateca, ecc. 82 616 408 1106

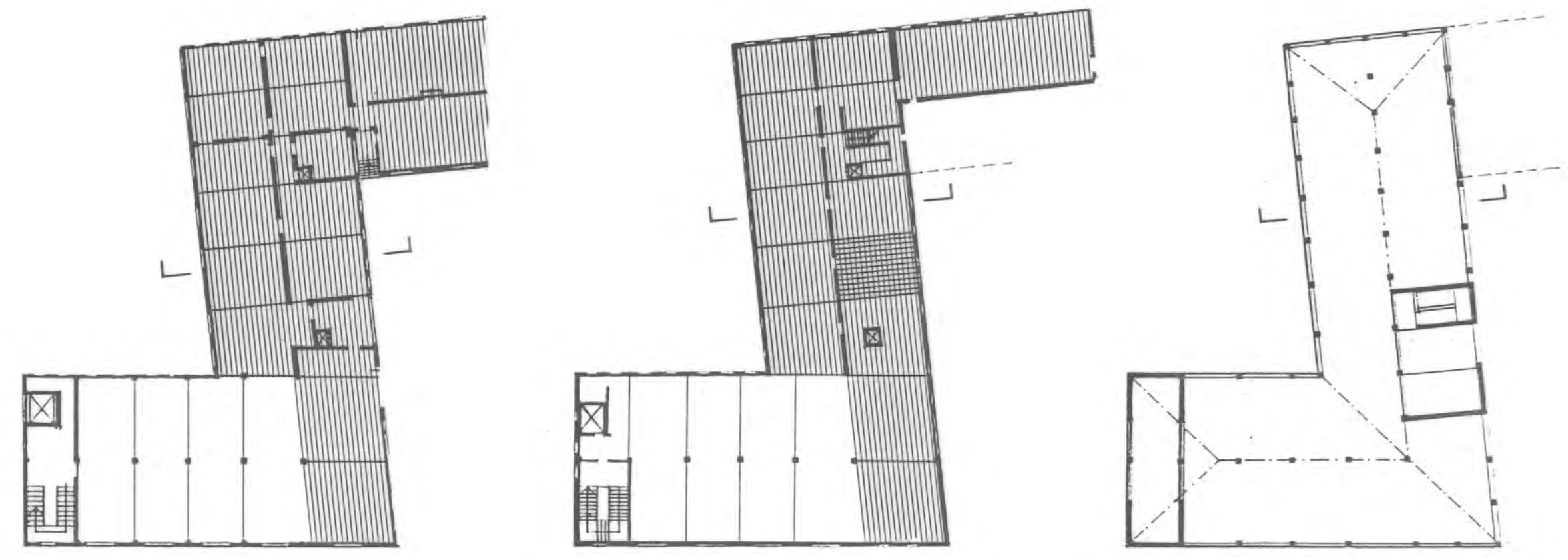


EDIFICIO "A2"
 A2. Attrezzatura Ospedaliera
 Nucleo Amministrativo e servizi generali 345 345 307 997
 A3. Attrezzatura Ospedaliera
 per anziani, disabili non autosufficienti 1266 1364 407 3037



EDIFICIO "A1"
 A1. Attrezzatura Ospedaliera
 Residenze per comunità protetta Sezione Nord 847 847 1694
 Residenze per comunità protetta Sezione Sud 875 875 1750
 Centro residenziale per gravi Sezione Sud 675 675 1350

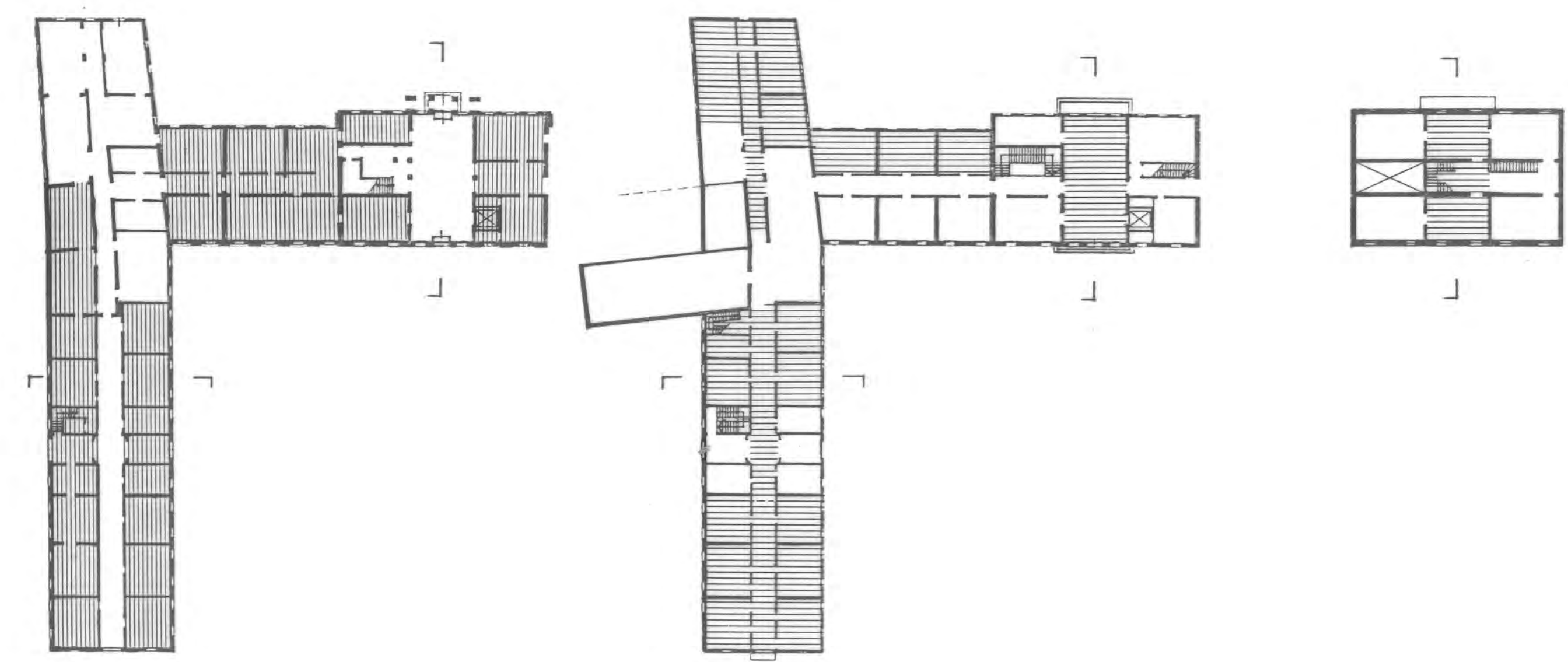
- Legenda:
- TIPOLOGIA STRUTTURALE
- direzioni del solaio in legno
 - solaio in ferro - cemento
 - interpiano tecnico
 - sezione tipo
- CARATTERI DISTRIBUTIVI
- Collegamenti orizzontali:
- ingresso
 - ingresso di servizio
 - percorso / connettivo
 - bypass funzionale
- Collegamenti verticali:
- punto di salita (scala)
 - punto di salita (ascensore)
 - punto di salita (scala / montalettighe)
 - punto di salita (scala / montacarichi)
 - punto di salita (pulito / sporco e salma)



A4.0 - A5.0 Pianta piano terra

A4.1 - A5.1 Pianta primo piano

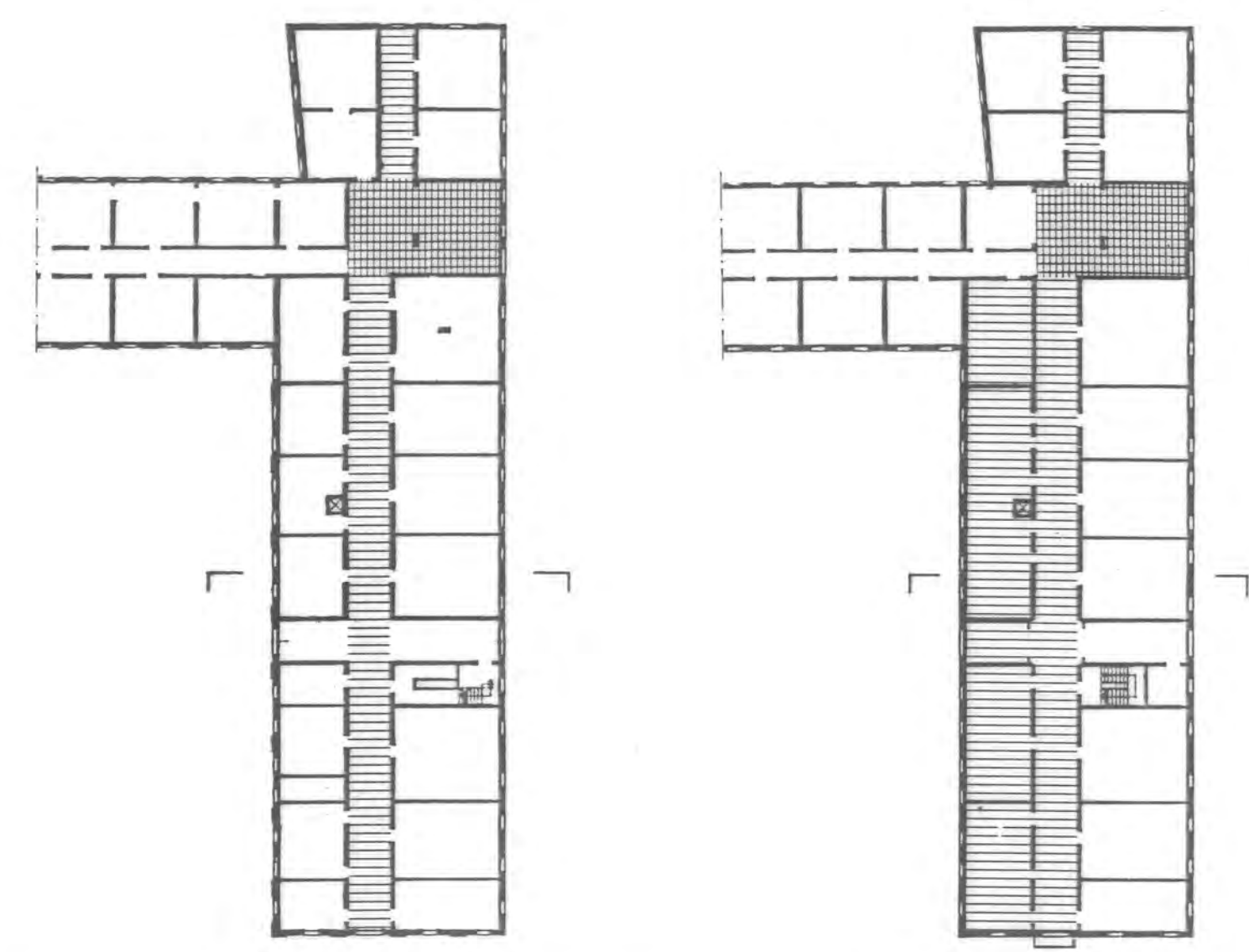
A4 - A5 Schema assonometrico



A2.0 - A5.0 Pianta piano terra

A2.1 - A5.1 Pianta primo piano

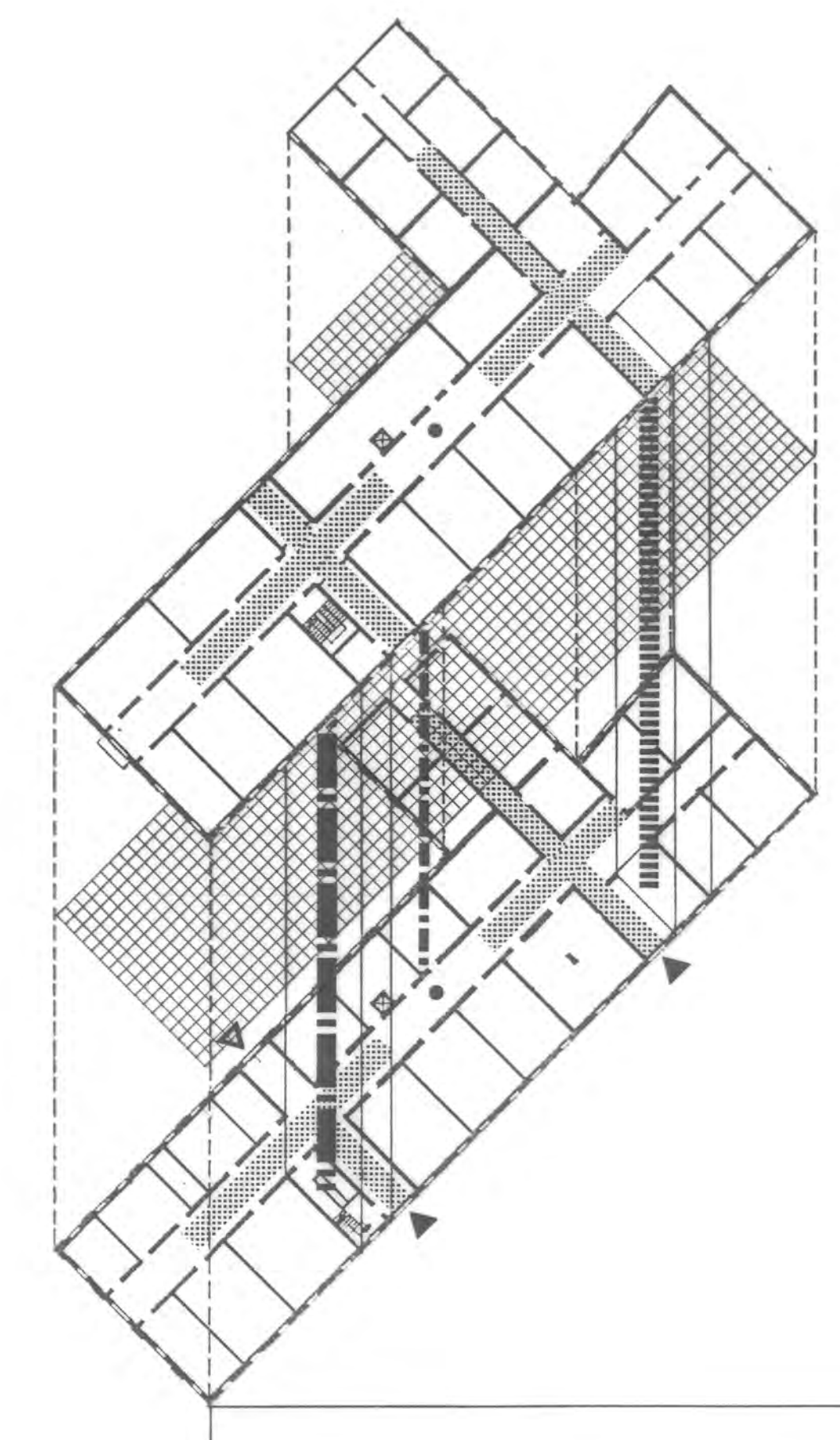
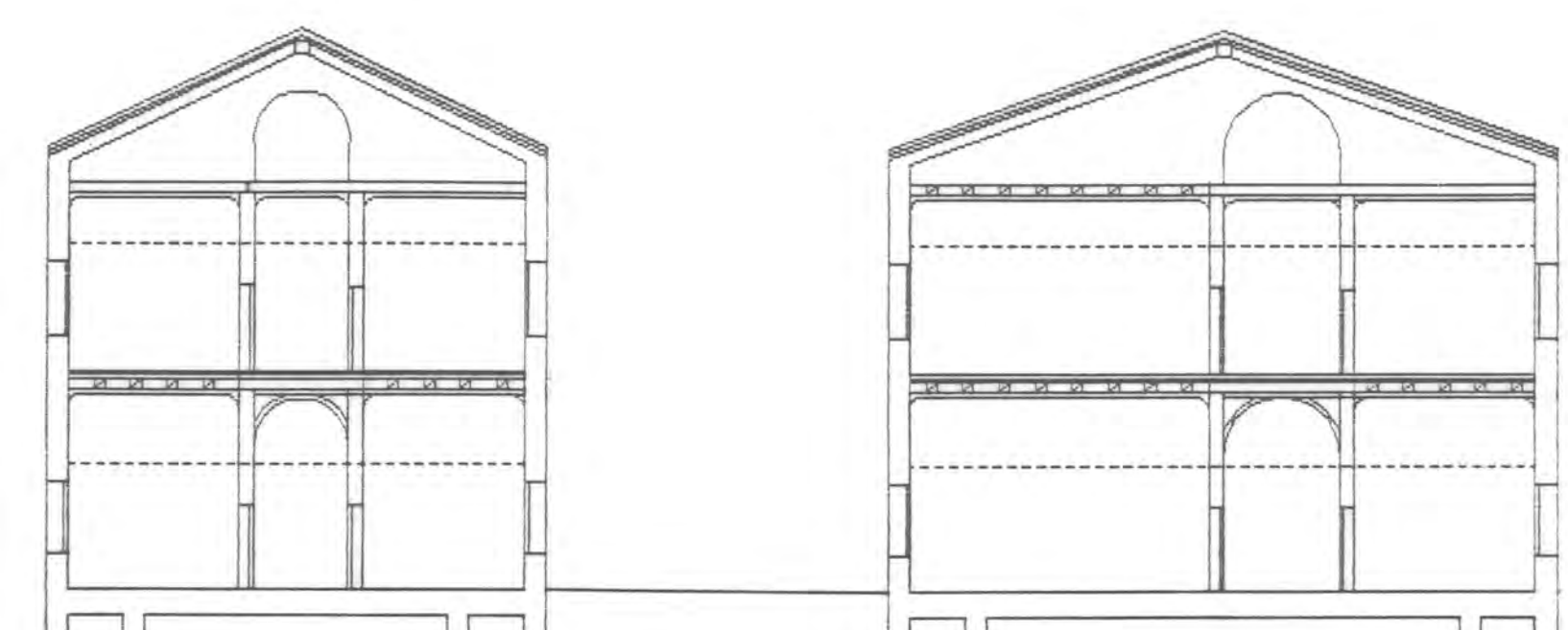
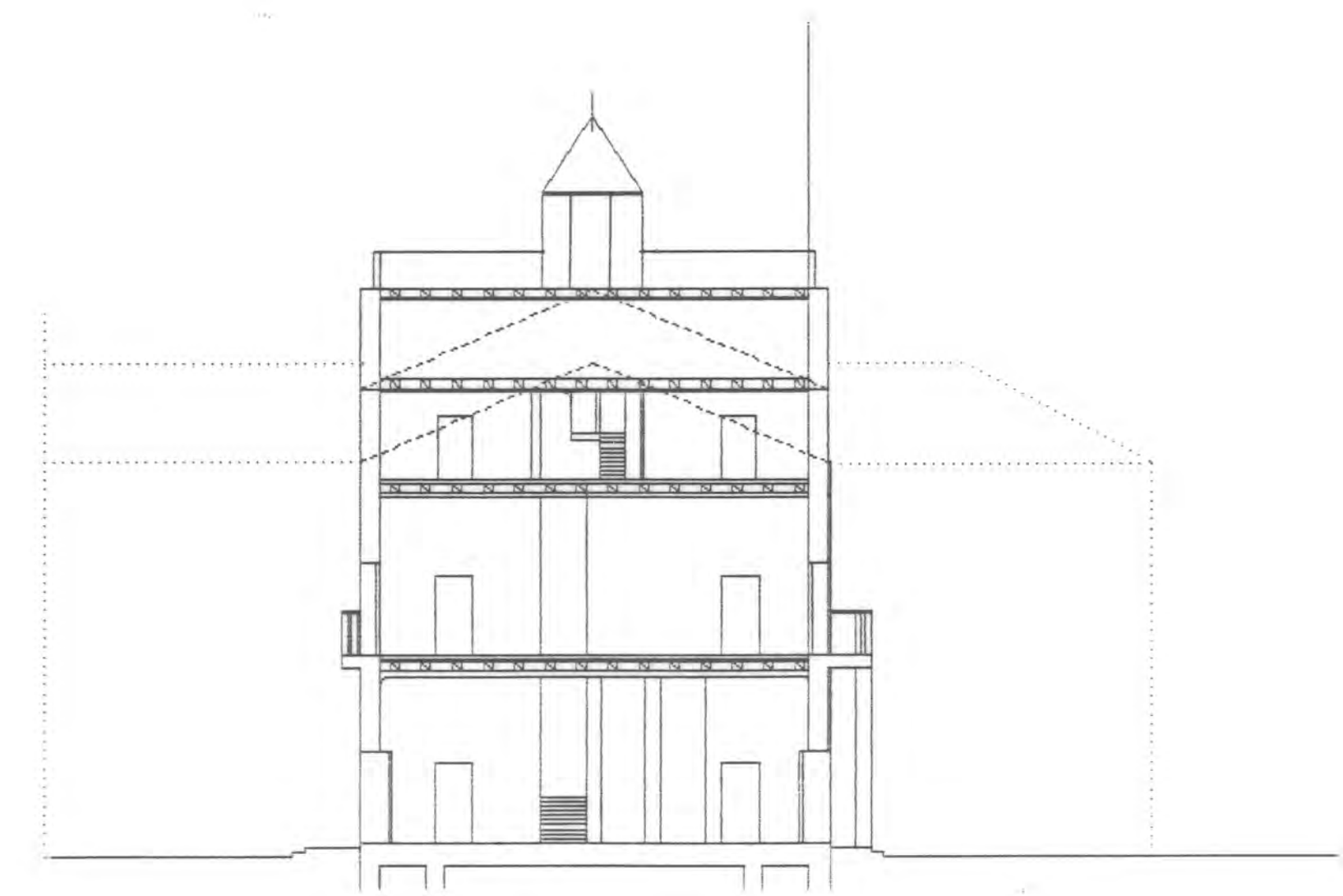
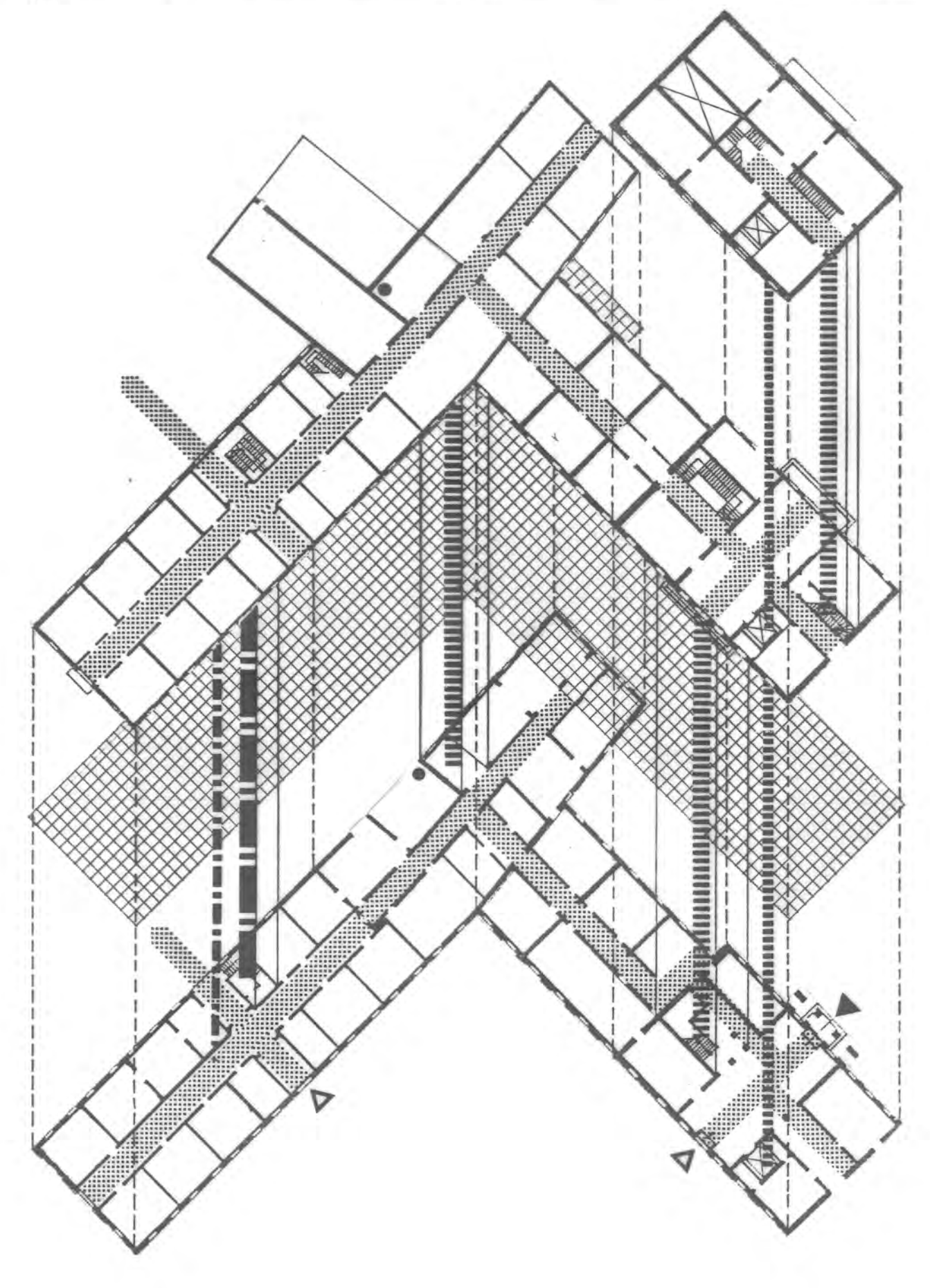
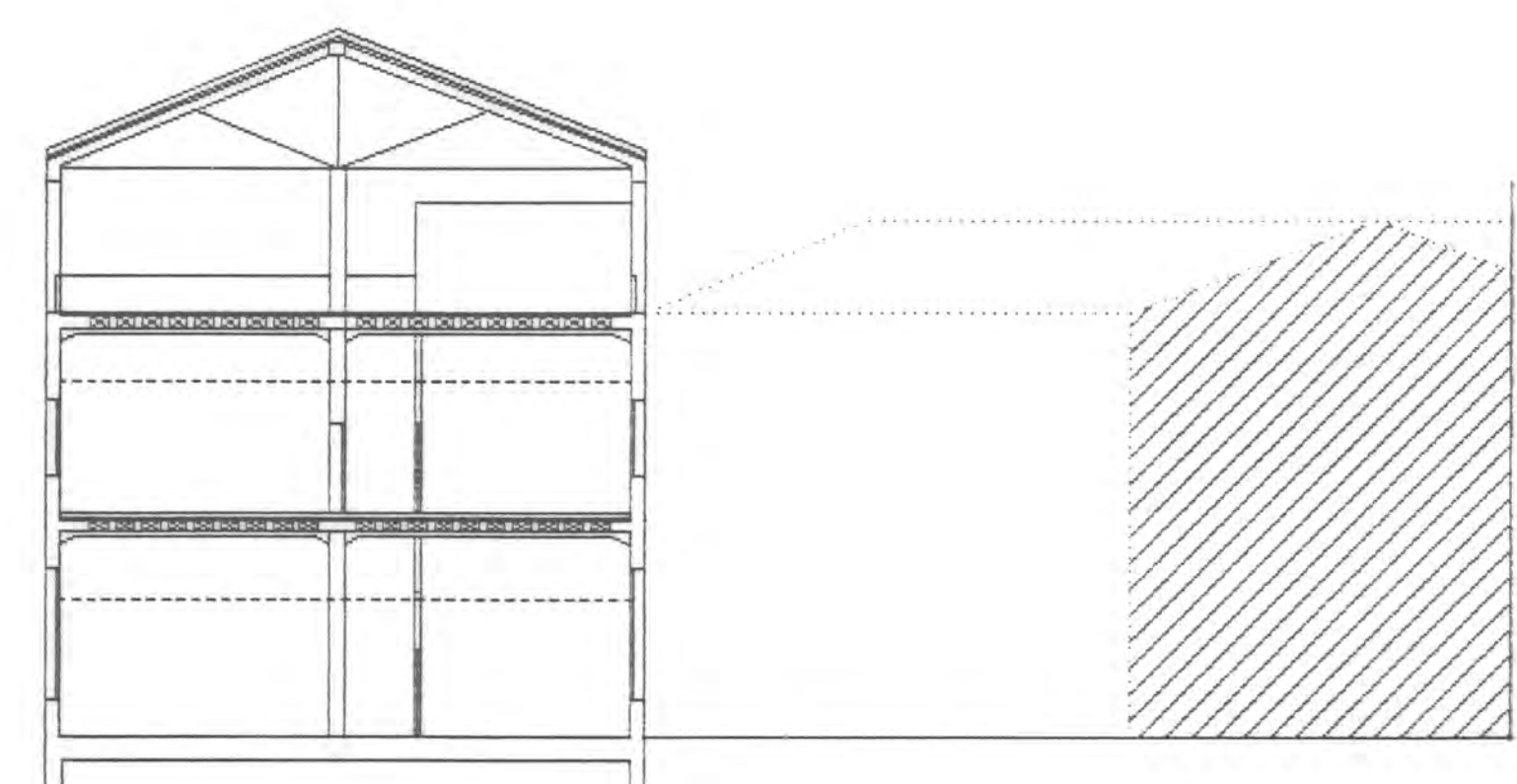
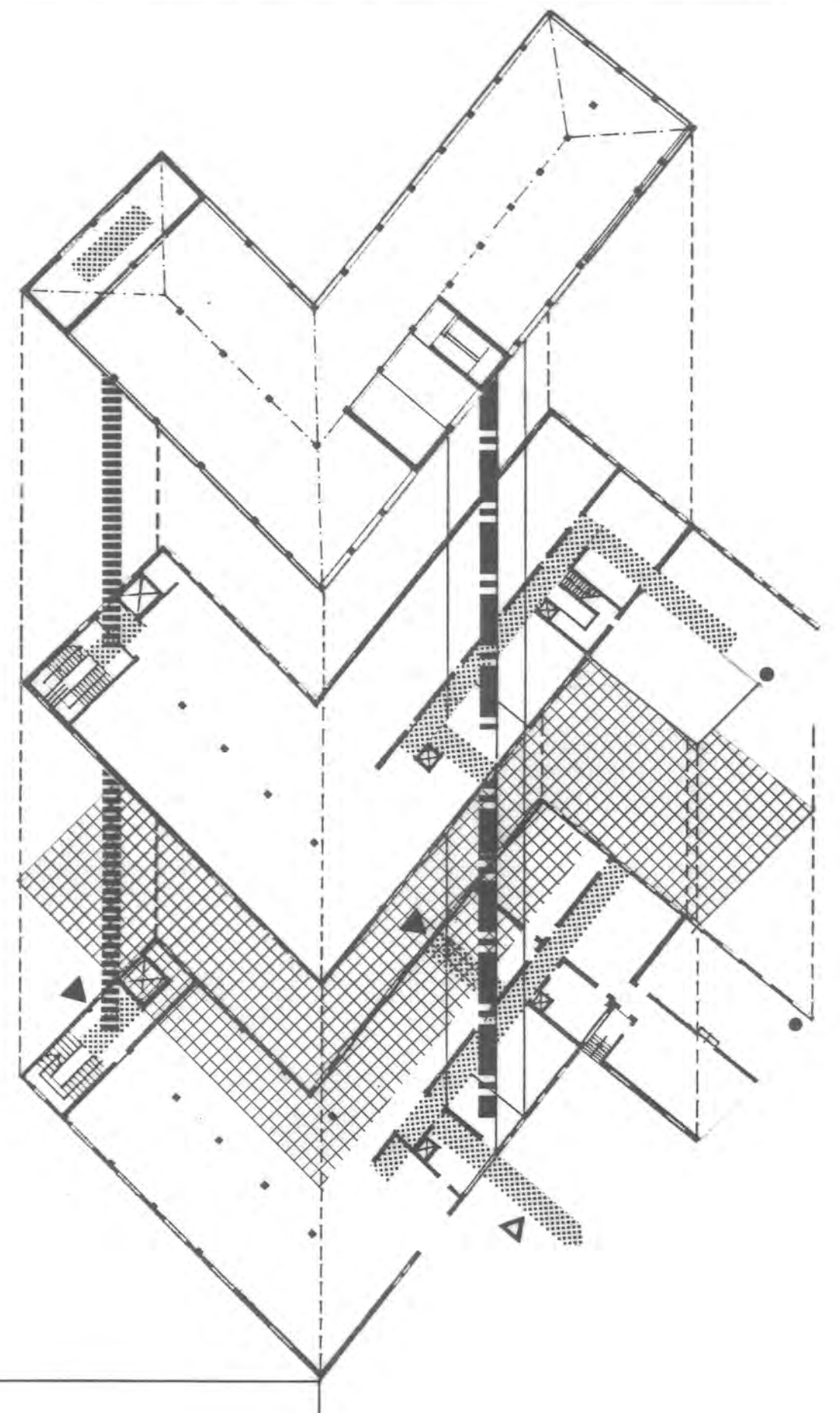
A2 - A3 Schema assonometrico



A1.0 Pianta piano terra

A1.1 Pianta primo piano

A1 Schema assonometrico



REGIONE del VENETO
 UNITA' LOCALE SOCIO SANITARIA 19
 del MEDIOBRENTA - Cittadella Padova

Progetto di massima per la riconversione
 dell'Ospedale di Galliera Veneta - Padova
 in struttura socio-sanitaria dell'ULSS 19



TAV. 9 L' ANALISI TIPOLOGICA E DEI CARAT-
 TERI DISTRIBUTIVI: edificio A
 scale 1:500 e 1:200

novembre 1988

architetto ANTONIO PASQUALIN
 Corte Ridolfo, 19.4 Via Daniele Manin, 3
 30173 - Mestre - Ve 35018 - San Martino
 Ordine Architetti di Lupari - Padova
 VENEZIA n. 1198 tel. 049.5951324