




TOYOTA C-HR

A white Toyota C-HR GR Sport is shown driving on a city street. The car is in the foreground, moving towards the viewer. The background features historic buildings and a pedestrian on the sidewalk. The car's license plate area displays 'TOYOTA C-HR GR SPORT'.

C'è chi percorre la strada e chi la domina.  
Scegli un'auto con uno stile inconfondibile  
che rifiuta ogni convenzione.  
Scegli un'auto nata per distinguersi.  
Scegli Toyota C-HR Hybrid.  
Con il suo carattere grintoso e il suo spirito  
disordinario, è pronto per diventare  
il tuo compagno di strada ideale.  
Metti la freccia e supera l'ordinario.

TOYOTA C-HR

# SPIRITO DISORDINARIO



# LO STILE INVADE LA CITTÀ.

Grazie agli esterni dalle linee sportive scolpite, Toyota C-HR Hybrid ha una silhouette inconfondibile. La carreggiata ampia e lo stile all'avanguardia lo rendono estremamente dinamico, mentre le finiture di qualità superiore, tutte da ammirare, donano a Toyota C-HR Hybrid uno spirito anticonformista.









# PRESTAZIONI AVVINCENTI.

Toyota C-HR Hybrid è pensato per la mobilità urbana. Il nuovo assetto assicura stabilità nelle curve strette e l'accelerazione istantanea rende facile ogni sorpasso.







## IBRIDO ALL'ENNESIMA POTENZA.

Toyota C-HR Hybrid è disponibile in due motorizzazioni: il 1.8L è fluido ed efficiente, mentre il nuovo 2.0L Hybrid Dynamic Force® di nuova generazione, domina sia la città che l'autostrada con i suoi 184 cavalli di potenza.

### Specifiche

#### **1.8L HYBRID E-CVT**

Potenza **122 CV**

Consumi\* **4,9-5 l/100km**

Emissioni CO<sub>2</sub>\* **110-113 g/km**

Accelerazione 0-100 km/h **11.0 secondi**

#### **2.0L HYBRID DYNAMIC FORCE® E-CVT**

Potenza **184 CV**

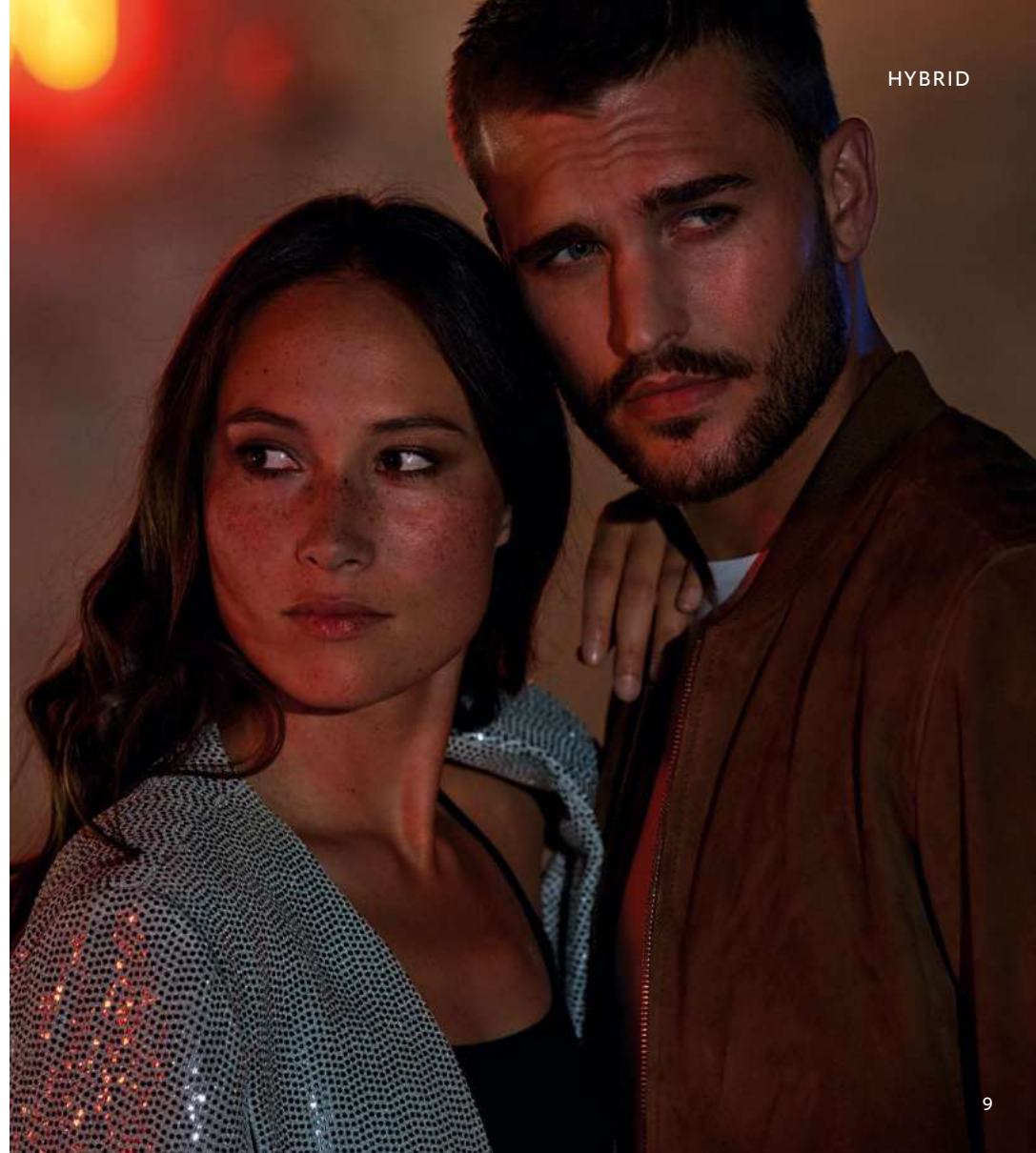
Consumi\* **5,2 -5,3 l/100km**

Emissioni CO<sub>2</sub>\* **119 - 121 g/km**

Accelerazione 0-100 km/h **8.2 secondi**

E-CVT = Cambio automatico elettronico a variazione continua

\*Ciclo combinato - Valori WLTP (WLTP - Worldwide harmonized Light vehicles Test Procedure ai sensi del Regolamento UE 2017/1151).



# IL VERO STILE È NEI DETTAGLI.

Toyota C-HR Hybrid è pensato per chi vuole il massimo da ogni istante: nella vita, nel lavoro e nel tempo libero. Per questo il suo abitacolo è progettato per darti il massimo piacere di guida. I sedili per esempio, sagomati per avvolgerti a ogni curva e le superfici interne rivestite con materiale soft-touch, creano un ambiente ricco di comfort e stile.







COMFORT

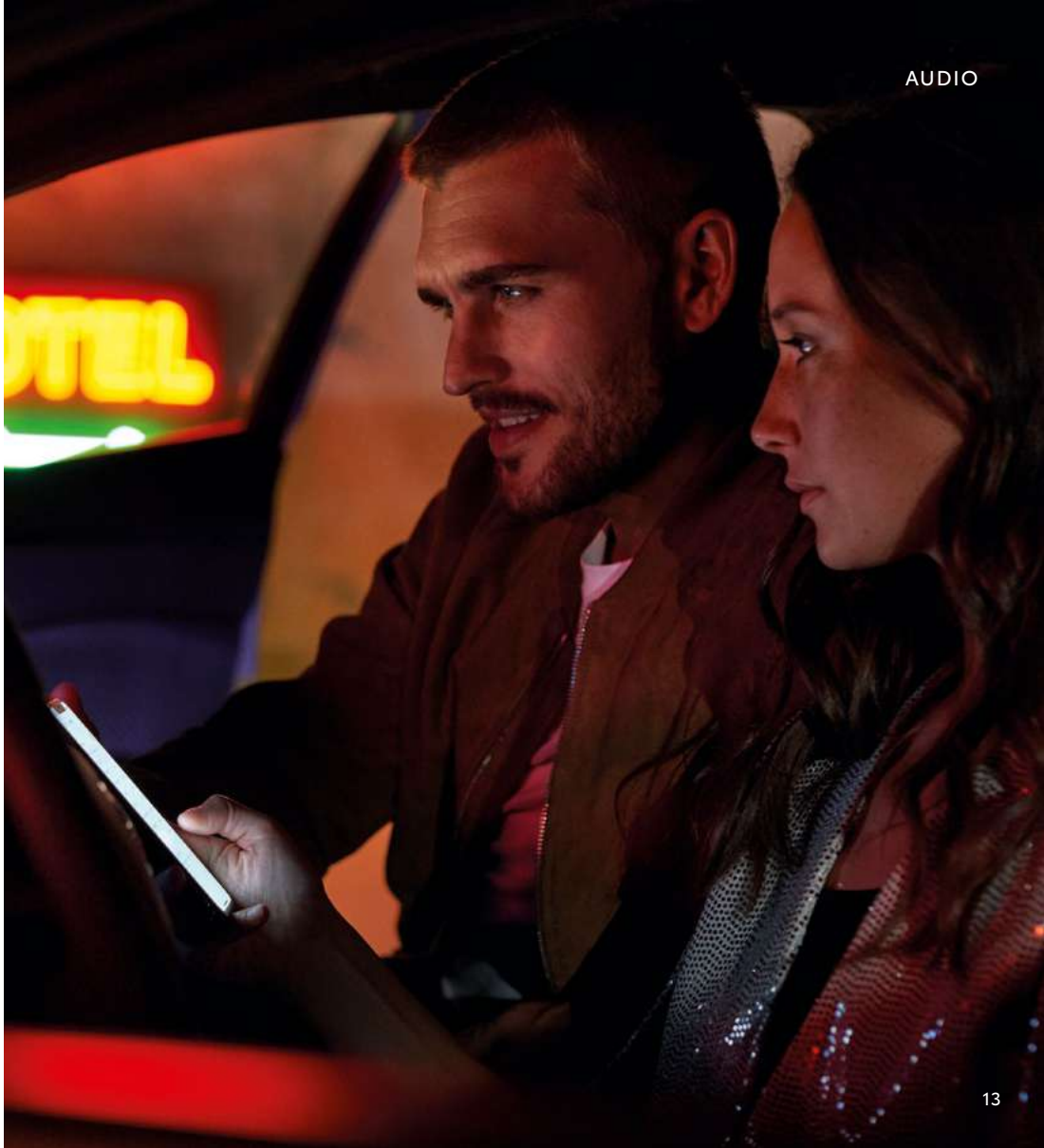




# 800 WATT DI PASSIONE. IMMERGITI NEL SUONO PIÙ PURO.

Se vuoi essere sempre tu a dettare i ritmi della tua vita, Toyota C-HR Hybrid ti accoglie con un sistema audio JBL® progettato su misura che ti avvolge con una qualità del suono di livello superiore. Con i suoi 800 WATT, 8 canali e 9 altoparlanti, ti regala un'esperienza musicale cristallina e ottimale in qualsiasi punto della vettura. Di serie su Lounge e GR SPORT.

AUDIO



# COLLEGA IL TUO SMARTPHONE E GUIDA INSIEME AL MONDO.

*MyT* | Servizi  
Connessi

RIMANI CONNESSO  
CON LA TUA VITA.

Toyota C-HR Hybrid è progettato per offrire servizi di connessione di ultima generazione attraverso MyT Multimedia e l'App MyT. Ogni suite integra un diverso insieme di funzionalità concepite per garantire un'esperienza di guida più sicura e piacevole, sia dentro che fuori dal veicolo. Tramite i Servizi Connessi MyT avrai anche accesso al programma di Hybrid Coaching, pensato per aiutarti a ottimizzare la tua guida in modalità elettrica e fornirti aggiornamenti in tempo reale come gli avvisi Autovelox.

*MyT* by Toyota

Scopri di più su: [www.toyota.it/gamma/myt-servizi-connessi](http://www.toyota.it/gamma/myt-servizi-connessi)







## MyT | Multimedia

### IL TUO MONDO AI TUOI COMANDI.

Con l'integrazione smartphone mediante Apple CarPlay™ e Android Auto™, puoi utilizzare App come Spotify, WhatsApp, Google Maps e Waze e comandarle tramite gli assistenti vocali Siri e Ok Google. Inoltre, con Google Street View puoi raggiungere facilmente le tue destinazioni, visualizzare Punti di Interesse e trovare parcheggio più facilmente. Di serie su tutte le versioni.

## SERVIZI CONNESSI



### TROVA IL MIO VEICOLO

Ti dice esattamente dov'è posizionata la tua auto. Così ricorderai sempre dove l'hai parcheggiata.



### GUIDA DELL'ULTIMO MIGLIO

Trasferisce i dati dal navigatore al tuo smartphone, per quei viaggi che devono essere completati a piedi.



### INVIA ALL'AUTO

Pianifica il tuo prossimo viaggio dal tuo salotto o da dove preferisci. Con MyT puoi inviare l'itinerario direttamente al navigatore della tua auto.



### HYBRID COACH

Ti aiuta a sfruttare al massimo la guida della tua auto ibrida e a ridurre i consumi, tenendo traccia dei tuoi progressi nel tempo.



### INTERVENTI E MANUTENZIONE

Grazie ai promemoria di manutenzione impostabili, basati sul chilometraggio effettivo, non perderai mai un tagliando e potrai comodamente prenotarlo online in pochi semplici click.



### DATI DI GUIDA

Registra e analizza tutti i dati di guida, compresi velocità, accelerazione e chilometraggio.

## TOYOTA EASY

### L'UNICO PIANO FINANZIARIO CHE SI ADATTA ALLE TUE ESIGENZE

Con Toyota Easy sei libero di modificare le rate direttamente dal tuo pc o smartphone, ogni volta che vuoi, in pochi click. Inoltre, grazie ai servizi connessi, il valore della tua Toyota si aggiorna automaticamente in base alla strada che percorri e sarà ancora più facile decidere se tenere, restituire, o sostituire la tua vettura.

## MyT | App

### LA TUA TOYOTA È SEMPRE CON TE

L'App MyT sullo smartphone ti permette di comunicare con il veicolo ovunque ti trovi, permettendoti di visualizzare percorsi da casa, localizzare il veicolo parcheggiato e ricevere i promemoria per la manutenzione. La sua funzione di Hybrid Coaching inoltre, offre dati analitici sul tuo stile al volante e feedback utili per incrementare la quota di guida in modalità EV migliorando l'efficienza dei consumi in modo da trarre il massimo dalla tecnologia Hybrid.



# GODITI LA VITA. ALLA SICUREZZA PENSIAMO NOI.

Il modo migliore per apprezzare qualcosa è farlo con la massima serenità. Per questo Toyota C-HR Hybrid è equipaggiato di serie con alcune delle più sofisticate tecnologie di sicurezza disponibili sul mercato.



Sistema Pre-Collisione con rilevamento ciclisti (PCS)



Sistema Pre-Collisione con rilevamento pedoni, diurno e notturno (PCS)



Cruise Control Adattivo intelligente (i-ACC)



Sistema Mantenimento Attivo della Corsia (LTA)





I sistemi di sicurezza attiva del Toyota Safety Sense sono progettati per cercare di assistere il guidatore in talune situazioni di potenziale pericolo e non coprono tutte le variabili che possono intervenire in occasione della guida. La loro operatività e/o il loro funzionamento può essere difatti influenzato da fattori esterni, anche atmosferici. Per tale motivo vi invitiamo a leggere attentamente le indicazioni contenute nell'apposito Libretto di Istruzioni. I predetti sistemi non sono in grado di evitare i rischi di incidente né di sostituirsi al conducente ed è necessario che quest'ultimo mantenga il controllo del proprio veicolo in ogni momento, senza distrazioni. Dovete pertanto guidare la vostra Toyota prestando la dovuta massima attenzione perché Toyota Safety Sense potrà aiutarvi, ma sarete sempre e solo voi gli artefici principali della vostra sicurezza e di chi vi sta intorno.

# ACTIVE



LA GAMMA:  
TROVA IL TOYOTA C-HR  
PERFETTO PER TE.

## Caratteristiche principali

- Acoustic Vehicle Alert System (AVAS)
- Interni in tessuto
- Cerchi in lega da 17" con pneumatici 215/60 R17
- Fari anteriori Base LED
- Fari fendinebbia alogeni
- Retrovisori esterni ripiegabili elettricamente e riscaldabili
- Sensore pioggia e crepuscolare
- Telecamera posteriore di assistenza al parcheggio
- Climatizzatore automatico bizona
- Sistema multimediale Toyota Touch® 3 ("iPod® Ready, display da 8", Radio DAB, 6 altoparlanti, Bluetooth®, Aux-in e USB) e Smartphone Integration
- Smart Entry & Push Start
- Specchietto retrovisore interno elettrocromatico

## Optional

- Vernice metallizzata







INIZIA IL VIAGGIO:  
BENVENUTI NELLA NUOVA DIMENSIONE  
DELLO STILE.



Interni in tessuto nero con cuciture grigio chiaro



Cerchi in lega silver da 17" (5 razze doppie)

# TREND



## Caratteristiche principali

(equipaggiamenti aggiuntivi rispetto a ACTIVE)

- Cerchi in lega da 18" con pneumatici 225/50 R18
- Interni in tessuto nero e pelle sintetica
- Toyota Smart Connect
- Sensori di parcheggio anteriori e posteriori con funzione ICS anticollisione
- Vernice metallizzata (Bitone sulla versione 2.0)
- Vetri posteriori oscurati
- Sedili anteriori riscaldabili e con supporto lombare lato guida regolabile elettricamente

## Optional

- Tech Pack:
  - Fari LED anteriori con funzione AFS (Adaptive Front-lighting System)
  - Fari fendinebbia a LED
  - Gruppo ottico posteriore a LED con luci direzionali sequenziali
  - Luce di cortesia con logo C-HR
  - Lane Change Assist (LCA) - Sistema di Assistenza al Mantenimento della Corsia, che include:
    - Blind Spot Monitor (BSM) - Sistema di Controllo Angoli Ciechi
    - Rear Cross Traffic Alert Brake (RCTA-B) - Avviso Presenza Ostacoli Posteriori con Frenata Automatica
- Vernice Premium Emotional Red, Pearl White







ESPRIMI TE STESSO:  
SCEGLI SOLUZIONI EXTRA  
CHE RACCONTANO CHI SEI.



Interni in tessuto nero  
con inserti in pelle sintetica



Cerchi in lega neri da 18" con superficie lavorata  
(5 razze doppie)

# LOUNGE



## Caratteristiche principali

(equipaggiamenti aggiuntivi rispetto a TREND)

- Cerchi in lega da 18" con pneumatici 225/50 R18
- Interni in pelle traforata nera e marrone con motivo a rombi
- Sistema audio JBL® (9 altoparlanti)
- Tech Pack:
  - Fari LED anteriori con funzione AFS (Adaptive Front-lighting System)
  - Fari fendinebbia a LED
  - Gruppo ottico posteriore a LED con luci direzionali sequenziali
  - Luce di cortesia con logo C-HR
  - Lane Change Assist (LCA) - Sistema di Assistenza al Mantenimento della Corsia, che include:
  - Blind Spot Monitor (BSM) - Sistema di Controllo Angoli Ciechi
  - Rear Cross Traffic Alert Brake (RCTA-B) - Avviso Presenza Ostacoli Posteriori con Frenata Automatica

## Optional

- Vernice Premium Pearl White







NON SCENDERE MAI A COMPROMESSI  
IL LUSSO DIVENTA  
IL NUOVO STANDARD.



Interni in pelle traforata nera e marrone  
con motivo a rombi (Black&Brown)



Cerchi in lega da 18" chrome brunito  
(10 razze doppie)

# GR SPORT

## Caratteristiche principali

(in aggiunta a TREND)

- Disponibile in 5 colorazioni, tra cui un'esclusiva finitura Dynamic Grey con tetto nero
- Cerchi in lega da 19" con pneumatici 225/45 R19
- Griglia cromata scura
- Spoiler anteriore dedicato
- Cornice fari fendinebbia anteriori neri lucidi
- Modanatura laterale nera lucida
- Interni in pelle e Alcantara® con cuciture rosse e grigie
- Badge GR SPORT sul portellone posteriore
- Cuciture del volante rosse
- Sistema audio JBL® (9 altoparlanti)
- Tech Pack:
  - Fari LED anteriori con funzione AFS (Adaptive Front-lighting System)
  - Fari fendinebbia a LED
  - Gruppo ottico posteriore a LED con luci direzionali sequenziali
  - Luce di cortesia con logo C-HR
  - Lane Change Assist (LCA) - Sistema di assistenza al mantenimento della corsia, che include:
  - Blind Spot Monitor (BSM) - Sistema di controllo angoli ciechi
  - Rear Cross Traffic Alert Brake (RCTA-B) - Avviso presenza ostacoli posteriori con frenata automatica
- Navigatore satellitare Toyota Touch® 3 with Go Plus

## Optional

- Vernice Premium Emotional Red, Pearl White







VERSIONI



SEGUI LA TENDENZA  
FAI UN ULTERIORE PASSO AVANTI  
NELLO STILE SPORTIVO.



Interni neri in pelle e Alcantara®  
con cuciture rosse e grigie



Cerchi in lega neri da 19"  
con superficie lavorata (5 razze doppie)

ATTEGGIAMENTO DA SUV  
DOMINA LA CITTÀ.



## DESIGN PACK: UNDERRUN SILVER ANTERIORE, LATERALE E POSTERIORE.

Lo stile si vede dai dettagli. Prendi ad esempio gli underrun che uniscono perfettamente protezione ed eleganza, disegnando una linea dinamica e proteggendo allo stesso tempo dai graffi le aree anteriori, laterali e posteriori.





## SUV PACK: UNDERRUN ANTERIORE, POSTERIORE E PEDANE LATERALI.

Dai ancora più carattere alle linee del tuo Toyota C-HR Hybrid: le pedane laterali realizzate in acciaio inox danno quel tocco di stile in più che sottolinea il suo design elegante.



SCEGLI IL TUO STILE,  
SENZA COMPROMESSI.



1K3 Celestite Grey\*

785 Dark Teal Mica\*

040 White

089 Pearl White<sup>s</sup>

3U5 Emotional Red\*

9AH Deep Amethyst\*

209 Black Met\*

1G3 Dark Grey Met\*

1L0 Silver\*



# CAMBIA PROSPETTIVA, DISTINGUITI DAGLI ALTRI.

COLORI



1.



2.



3.



4.



5.



6.



7.



8.

1. Pearl White & Black (2VP)<sup>§</sup>  
con tettuccio nero

2. Dark Grey Met & Black (2NB)\*  
con tettuccio nero

3. Dark Teal Mica & Black (2YB)\*  
con tettuccio nero

4. Silver & Black (2VU)\*  
con tettuccio nero

5. Emotional Red & Black (2TB)\*  
con tettuccio nero

6. Celestite Grey & Black (2TH)\*  
con tettuccio nero

7. Dynamic Grey & Black (2VF)\*  
con tettuccio nero

8. Deep Amethyst & Black (2XE)\*  
con tettuccio nero

<sup>§</sup> Vernice con effetto perlato. \* Vernice metallizzata. Per verificare la disponibilità delle versioni, consulta le pagine 18-25.

# SONO I PARTICOLARI CHE FANNO LA DIFFERENZA.



1. Cerchi in lega silver da 17" (5 razze doppie). Di serie su ACTIVE.
2. Cerchi in lega neri da 18" con superficie lavorata (5 razze doppie). Di serie su TREND.
3. Cerchi in lega da 18" chrome brunito (10 razze doppie). Di serie su LOUNGE.
4. Cerchi in lega neri da 19" con superficie lavorata (5 razze doppie). Di serie su GR SPORT.



1. Tessuto nero con cuciture grigio chiaro. Di serie su ACTIVE.
2. Tessuto nero con inserti in pelle sintetica. Di serie su TREND.
3. Pelle traforata nera e marrone con motivo a rombi. Di serie su LOUNGE.
4. Pelle nera e Alcantara® con cuciture rosse e grigie. Di serie su GR SPORT.



# SCHEDA TECNICA

## TRASMISSIONE

1.8 HYBRID (122 CV)

2.0 HYBRID (184 CV)

Trazione / Cambio

Anteriore / E-CVT

## MOTORE TERMICO

N° cilindri/disposizione	4 in linea	
Meccanismo valvole	16 DOHC con VVT-i	16 DOHC con VVT-iE e VVT-i
Cilindrata (cm³)	1798	1987
Alesaggio x corsa (mm)	80,5 x 88,3	80,5 x 97,6
Rapporto di compressione (:1)	13,0:1	14,0:1
Potenza max kW (CV) @ giri/min	72 (98) @ 5.200	112 (152) @ 6.000
Coppia max Nm @ giri/min	142 @ 3.600	190 @ 4.400
Classe di emissione	Euro 6D - ISC - FCM	
Potenza fiscale	19	20

## MOTORE ELETTRICO (SINCRONO A MAGNETI PERMANENTI)

Tensione di alimentazione (V)	600	650
Potenza max kW (CV)	53 (72)	80 (109)
Coppia max Nm	163	202

## HYBRID SYNERGY DRIVE

Potenza max kW (CV)	90 (122)	135 (184)
---------------------	----------	-----------

## BATTERIE HV

Tensione nominale (V)	207,2	216
Tipologia	Ioni di litio	Nichel-Metallo idruro

## SOSPENSIONI

Anteriori / Posteriori	Indipendenti MacPherson / Doppio braccio oscillante	
------------------------	---	--

## BAGAGLIAIO

Capacità di carico (min) (max) (l)	377 (min) - 1164 (max)	358 (min) - 1102 (max)
------------------------------------	------------------------	------------------------

## STERZO

Servosterzo / Diametro di sterzata tra marciapiedi (m)	Elettrico / 10,4	
--	------------------	--

**PRESTAZIONI\*****1.8 HYBRID (122 CV)****2.0 HYBRID (184 CV)**

Velocità max (km/h)	170	180
Accelerazione 0-100 km/h (sec)	11,0	8,2

**CONSUMI ED EMISSIONI WLTP\*\*\* (ai sensi del Regolamento UE 2017/1151)**

Combinato (Km/l)	20,41-20	19,2-18,9
Combinato (l/100 Km)	4,9-5	5,2-5,3
Emissioni CO <sub>2</sub> g/km (range)	110-113	119-121
Emissioni NOx g/km	0,002	0,005

**DIMENSIONI**

Lunghezza max (mm)	4.390	4.395
Larghezza (mm) / Altezza max (mm)	1.795 / 1.555	
Passo (mm)	2.640	
Carreggiata (mm)	1.540-1.570	
Capacità serbatoio (l)	43	
Numero posti	5	

**PESI**

Tara (kg)	1.420-1.460	1.485-1.525
Massa complessiva (kg)	1.860	1.930
Massa rimorchiabile (kg)	725	

**RUOTE**

Cerchi	17" Lega - 18" Lega - 19" Lega	18" Lega - 19" Lega
Pneumatici	215/60 R17 - 225/50 R18 - 225/45 R19	225/50 R18 - 225/45 R19

**EMISSIONI ACUSTICHE**

Livello sonoro a veicolo fermo dB(A)	68	67,0
Livello sonoro a veicolo in movimento dB(A)	67 - 68**	65

\*Valori soggetti a omologazione \*\*GR Sport

\*\*\*I valori di emissioni e consumi sopra indicati costituiscono il range di riferimento della gamma Toyota C-HR. Per visionare i valori di riferimento dei singoli allestimenti consultare [toyota.it](http://toyota.it)





## 1.8 HYBRID (122 CV)

## 2.0 HYBRID (184 CV)

Active	Trend	Lounge	GR SPORT	GR SPORT Black Ed.	Trend	Lounge	GR SPORT	GR SPORT Black Ed.
--------	-------	--------	----------	-----------------------	-------	--------	----------	-----------------------

- Lane Change Assist (LCA) - Sistema di Assistenza al Mantenimento della Corsia, che include:  
 - Blind Spot Monitor (BSM) - Sistema di Controllo Angoli Ciechi  
 - Rear Cross Traffic Alert Brake (RCTA-B) - Avviso Presenza Ostacoli Posteriori con Frenata Automatica

## ESTERNI

Antenna Shark	●	●	●	●	●	●	●	●	●
Badge GR SPORT sul portellone posteriore	-	-	-	●	●	-	-	●	●
Badge GR SPORT sul volante	-	-	-	●	●	-	-	●	●
Cerchi in lega da 17" con pneumatici 215/60 R17	●	-	-	-	-	-	-	-	-
Cerchi in lega da 18" con pneumatici 225/50 R18	-	●	●	-	-	●	●	-	-
Cerchi in lega da 19" con pneumatici 225/45 R19	-	-	-	●	●	-	-	●	●
Cornice fari fendinebbia Piano Black	-	-	-	●	●	-	-	●	●
Logo Toyota con sfondo nero	-	-	-	●	●	-	-	●	●
Fari anteriori Base parabola LED	●	●	-	-	-	●	-	-	-
Fari anteriori a LED con AFS (Adaptive Front-lighting System)	-	○ Tech Pack	●	●	●	○ Tech Pack	●	●	●
Fari fendinebbia alogeni	●	●	-	-	-	●	-	-	-
Fari fendinebbia a LED	-	○ Tech Pack	●	●	●	○ Tech Pack	●	●	●
Fari posteriori alogeni	●	●	-	-	-	●	-	-	-
Fari posteriori a LED	-	○ Tech Pack	●	●	●	○ Tech Pack	●	●	●
Finitura paraurti anteriore Piano Black	-	-	-	●	●	-	-	●	●
Griglia cromata scura	-	-	-	●	●	-	-	●	●
Luci diurne a LED	●	●	●	●	●	●	●	●	●
Modanature laterali Piano Black	-	-	-	●	●	-	-	●	●
Rifinitura sotto il paraurti posteriore specifica	-	-	-	●	●	-	-	●	●
Retrovisori esterni ripiegabili elettricamente e riscaldabili	●	●	●	●	●	●	●	●	●
Sensore pioggia e crepuscolare	●	●	●	●	●	●	●	●	●

● = Di Serie

○ = A richiesta con sovrapprezzo

- = Non Disponibile



## 1.8 HYBRID (122 CV)

## 2.0 HYBRID (184 CV)

	Active	Trend	Lounge	GR SPORT	GR SPORT Black Ed.	Trend	Lounge	GR SPORT	GR SPORT Black Ed.
Sedile passeggero regolabile in altezza	–	●	●	●	●	●	●	●	●
Sedile guidatore regolabile elettricamente	–	–	●	●	●	–	●	●	●
Sistema multimediale Toyota Touch® 3 (“iPod® Ready”, display da 8”, radio DAB, 6 altoparlanti, Bluetooth®, Aux-in e USB) e Smartphone Integration	●	–	–	–	–	–	–	–	–
Sistema multimediale Toyota Smart Connect®: – Display touchscreen da 8” – Antenna DAB/AM/FM – Connettività Bluetooth e USB – Smartphone Integration wireless (senza fili) per Apple CarPlay™ - con cavo per Android Auto™ – Cloud Navi System integrato e 4 anni di utilizzo / aggiornamento Live gratuito	–	●	●	●	●	●	●	●	●
Sistema audio Premium JBL® (9 altoparlanti)	–	–	●	●	●	–	●	●	●
Smart Entry & Push Start	●	●	●	●	●	●	●	●	●
Specchietto retrovisore interno elettrocromatico	●	●	●	●	●	●	●	●	●
Volante sportivo a tre razze in pelle con cuciture rosse, regolabile in altezza e profondità	–	–	–	●	●	–	–	●	●

## GARANZIA

3 Anni o 100.000 Km	●	●	●	●	●	●	●	●	●
5 Anni o 100.000 Km sulle componenti ibride	●	●	●	●	●	●	●	●	●

## COLORI DISPONIBILI

Solid White (040)	●	–	–	–	–	–	–	–	–
Pearl White (089)	–	○	○	–	–	–	–	–	–
Dark Grey (1G3)	○	●	●	–	–	–	–	–	–
Celestite Grey (1K3)	○	●	–	–	–	–	–	–	–
Silver (1L0)	○	●	●	–	–	–	–	–	–

● = Di Serie

○ = A richiesta con sovrapprezzo

– = Non Disponibile



# SCHEDA EQUIPAGGIAMENTO

1.8 HYBRID (122 CV)

2.0 HYBRID (184 CV)

	Active	Trend	Lounge	GR SPORT	GR SPORT Black Ed.	Trend	Lounge	GR SPORT	GR SPORT Black Ed.
Black (209)	○	●	●	–	●	–	–	–	●
Emotional Red (3U5)	–	○	–	–	–	–	–	–	–
Nebula Blue (8X2)	●	●	–	–	–	–	–	–	–
Deep Amethyst (9AH)	○	●	●	–	–	–	–	–	–

## COLORI BITONE DISPONIBILI

Dark Grey & Black (2NB)	–	○	–	●	–	●	●	●	–
Dark Teal Mica & Black (2YB)	–	○	–	–	–	●	●	–	–
Emotional Red & Black (2TB)	–	○	–	○	–	○	–	○	–
Celestite Grey & Black (2TH)	–	○	–	–	–	●	–	–	–
Dynamic Gray & Black (2VF)	–	–	–	●	–	–	–	●	–
Pearl White & Black (2VP)	–	○	–	○	–	○	○	○	–
Silver & Black (2VU)	–	○	–	●	–	●	●	●	–
Deep Amethyst & Black (2XE)	–	○	–	–	–	●	●	–	–

## OPTIONAL

Tech Pack: - Fari LED anteriori con funzione AFS (Adaptive Front-lighting System) - Fari fendinebbia a LED - Gruppo ottico posteriore a LED con luci direzionali sequenziali - Luce di cortesia con logo C-HR	–	○	●	●	●	○	●	●	●
---	---	---	---	---	---	---	---	---	---

● = Di Serie      ○ = A richiesta con sovrapprezzo      – = Non Disponibile

La Scheda Tecnica e la Scheda Equipaggiamenti di Toyota sono progettate per offrire indicazioni sulle specifiche dei veicoli, nella loro versione più recente. Facciamo tutto il possibile affinché questi dati rispecchino fedelmente i prodotti che offriamo ai nostri clienti. Ciò nonostante, le specifiche possono variare senza preavviso e non possiamo garantire che le informazioni correnti e le disponibilità di ogni prodotto mostrato siano aggiornate, complete ed in tempo reale. Qualora fossi interessato a visionare o ad acquistare un veicolo, visita il Concessionario Toyota più vicino per ulteriori chiarimenti e/o dettagli. Tutti gli ordini sui veicoli sono soggetti ai termini e condizioni di vendita standard del Concessionario Toyota.



# Finanziamenti

TOYOTA EASY. INIZIARE A GUIDARE IL TUO TOYOTA C-HR NON È MAI STATO COSÌ SEMPLICE.

Toyota Easy è il finanziamento su misura per te che ti mette subito alla guida del tuo Toyota C-HR con un piano completamente flessibile e che ti lascia sempre la massima libertà di scelta.

**Toyota Easy** significa:



## VALORE GARANTITO PLUS

Con Toyota Easy il tuo Toyota C-HR ha un valore minimo di riacquisto garantito ogni mese. Così, per tutta la durata del piano sarai sempre libero di restituire la tua auto ad un valore certo che si aggiorna nel corso del tempo in base alla strada che percorri.



## RATE FLESSIBILI

Toyota Easy ti offre la flessibilità di scegliere in ogni momento qual è la rata giusta per te. Puoi modificare il tuo piano ogni volta che vuoi e scegliere se aumentare, ridurre o azzerare le rate del tuo finanziamento comodamente online e in pochi click.



## SCELTE FINALI

Toyota Easy ti lascia la libertà di scelta in ogni momento. Al termine del finanziamento puoi sempre decidere se tenere la tua Toyota saldando l'importo finale, restituirla oppure cambiarla con una nuova.



## WEHYBRID CREDIT

Con Toyota C-HR, Toyota Easy incentiva la guida sostenibile. Grazie alla tua percorrenza in elettrico maturerai dei crediti che potrai convertire in voucher da spendere sull'App KINTO Go oppure utilizzare per salire a bordo di una nuova Toyota con un nuovo contratto Toyota Easy.

# Assicurazione

METTI AL SICURO LA TUA TOYOTA DA OGNI IMPREVISTO.

I prodotti assicurativi di Toyota offrono la tranquillità di cui hai bisogno oggi e nel tempo. Le nostre soluzioni assicurative, flessibili e personalizzabili, proteggeranno il tuo Toyota C-HR da ogni imprevisto, consentendoti di goderti il viaggio con serenità.



## WeHybrid Insurance

La prima assicurazione RC Auto chilometrica con i km percorsi in elettrico gratuiti.\* Paghi mensilmente i soli chilometri percorsi in modalità termica. E con la garanzia collisione, puoi proteggere il tuo Toyota C-HR anche dai danni da circolazione che involontariamente puoi provocare tu.



## Furto e Incendio

Protegge il tuo Toyota C-HR in caso di incendio, furto, rapina, atti vandalici, calamità naturali, rottura cristalli ed eventi naturali.



## Kasko e Collisione

Coprono i danni propri causati alla vettura da urto, ribaltamento o collisione non necessariamente riconducibili alla circolazione. Le garanzie Kasko e Collisione sono disponibili nelle versioni «Premium» e «Base».



## Restart - protezione del valore della tua auto nel tempo

Abbinando Restart alla tua polizza Furto e Incendio, in caso di perdita del veicolo a seguito di furto totale o incendio totale, potrai recuperare fino a 5 anni il capitale investito nell'acquisto del tuo Toyota C-HR e riacquistare senza problemi una nuova Toyota.



## Assistenza stradale e Auto sostitutiva

Per garantire la tua esigenza di mobilità in caso di sinistro, avrai a disposizione un'auto sostitutiva gratuita e il soccorso stradale nelle casistiche presenti nelle condizioni di polizza.



## Protezione franchigia

In caso di sinistro dovuto ad atto vandalico, calamità naturale o furto parziale, non sarai responsabile del pagamento della franchigia al momento della riparazione in Concessionaria.

## Scopri tutti i dettagli richiedendo il Set Informativo in Concessionaria.

\*Premio minimo mensile € 30 e massimo € 120.

Messaggio pubblicitario con finalità promozionale, riferito ai prodotti WeHybrid Insurance, Assicurazione Furto e Danni e Assicurazione Furto e Danni Finanziato (Pacchetto Blu) della Compagnia Assicurativa Aioi Nissay Dowa Insurance Company of Europe SE, Codice Fiscale 97477510586 e Partita IVA 09720731000, iscritta alla CIAA di Roma al n. 1178631, nonché iscritta all'elenco delle imprese vigilate da altra Autorità UE presso l'IVASS al n. I.00158 - Cod. Impresa D959R. L'offerta relativa al prodotto WeHybrid Insurance è valida per il primo anno di copertura assicurativa, per tutti i clienti che acquistano un'autovettura nuova Toyota Yaris Hybrid, Toyota Yaris Cross Hybrid, Toyota Corolla Hybrid, Toyota Corolla Cross Hybrid, Toyota C-HR Hybrid, Toyota RAV4 Hybrid e Toyota Highlander Hybrid. Offerta riferita all'acquisto della garanzia RC Auto - massimale previsto € 7.750.000 (€ 6.450.000 danni a persone / € 1.300.000 danni a cose) e della garanzia accessoria opzionale Collisione massimale previsto € 10.000 per sinistro e per anno assicurativo. L'attività di distribuzione assicurativa viene svolta da Toyota Insurance Management SE (www.toyota-im.it) e/o Toyota Financial Services Italia S.p.A. (www.toyota-fs.it) quali intermediari principali, avvalendosi della collaborazione delle Concessionarie, iscritte nella Sezione E del R. U. I e soggette alla vigilanza dell'IVASS. Gli estremi identificativi e di iscrizione possono essere verificati sul sito internet dell'IVASS (www.ivass.it). Sono previste esclusioni, franchigie, scoperti e limiti di indennizzo. Prima della sottoscrizione leggere il Set Informativo disponibile sul sito www.aioinissaydowa.it.





# GARANZIA TOYOTA RELAX PLUS

L'UNICA CHE TI DÀ FINO A 15 ANNI  
DI SERENITÀ PER LA TUA AUTO

FINO A 15 ANNI DI GARANZIA  
TOYOTA RELAX PLUS PER TUTTI

Effettuando di anno in anno la regolare manutenzione presso la nostra rete puoi beneficiare della Nuova Garanzia Toyota Relax Plus rinnovabile fino al 15° anno dalla prima immatricolazione o a 250.000 km.

La Garanzia Toyota Relax Plus si aggiunge alla garanzia legale e a quella convenzionale descritta nel libretto di Manutenzione e Garanzia applicabile a tutte le vetture Toyota, a prescindere dalla relativa motorizzazione. Si può beneficiare della Garanzia Toyota Relax Plus solo in caso di regolare manutenzione presso la rete autorizzata Toyota, secondo i termini e le condizioni stabiliti nel programma Garanzia Toyota Relax Plus. Sono coperte da tale garanzia le componenti ibride (esclusa la batteria), elettriche e meccaniche non soggette a usura, così come indicate nei citati Termini e Condizioni del programma consultabili sul sito [www.toyota.it](http://www.toyota.it). Sono in ogni caso escluse le vetture Taxi. La Garanzia Toyota Relax Plus ha una durata di un anno o di 15.000 km ovvero la diversa durata indicata per gli intervalli di manutenzione nel libretto Manutenzione e Garanzia del Costruttore, e può essere rinnovata anno dopo anno fino al quindicesimo anno dalla prima immatricolazione o a 250.000 km (a seconda di quale evento si verifichi per primo) in caso di manutenzione regolare presso la rete Toyota. La batteria ibrida non rientra nella Garanzia Toyota Relax Plus ma può usufruire del programma a pagamento Hybrid Care (prezzo di listino IVA inclusa € 120), che include una garanzia supplementare della durata di 1 anno/15.000 km, a partire dal primo tagliando eseguito dal 5° anno di anzianità/100.000 km (a seconda di quale evento si verifichi per primo), a condizione che venga effettuato e superato l'Hybrid Health Check. La garanzia supplementare Hybrid Care è rinnovabile (sempre per 1 anno/15.000 km) fino al 10° anno senza limite di chilometraggio, con esclusione della Gamma Proace EV la cui batteria può beneficiare solo della garanzia convenzionale Toyota valida fino ad 8 anni/160.000 km (a seconda di quale evento si verifichi per primo) in caso di degradazione inferiore al 70%. Per maggiori info [www.toyota.it](http://www.toyota.it). Messaggio pubblicitario con finalità promozionale.





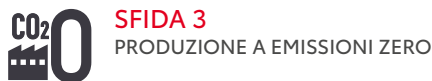
# TOYOTA 2050 ENVIRONMENTAL CHALLENGE E POLITICA DEL CICLO DI VITA

Toyota vuole andare oltre l'impatto ambientale zero, per lasciare il mondo in una condizione migliore di quella in cui l'abbiamo trovato. Perciò, ci siamo posti sei sfide da superare entro il 2050. Ognuna presenta le sue difficoltà, ma ci impegniamo ad avere un impatto positivo e sostenibile sulla società e sul mondo in generale.

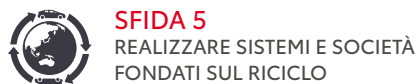
Per ulteriori informazioni sulla Toyota Environmental Challenge, visita: [www.toyota-europe.com/world-of-toyota/feel/environmental-sustainability](http://www.toyota-europe.com/world-of-toyota/feel/environmental-sustainability) o contatta il tuo rivenditore Toyota locale.



Vogliamo ridurre entro il 2050 le emissioni di CO<sub>2</sub> dei nostri veicoli del 90% rispetto ai livelli del 2010. Per riuscirci, continueremo a promuovere lo sviluppo di automobili sempre più efficienti con emissioni di carbonio fino a zero e faremo tutto il possibile per aumentarne la diffusione.



Per ridurre le emissioni di carbonio dei nostri impianti di produzione, ci stiamo concentrando sul miglioramento delle tecnologie in uso nei nostri stabilimenti - in modo da renderli più efficienti dal punto di vista energetico - e sul passaggio a fonti rinnovabili come il sole e il vento o a basse emissioni come l'idrogeno.



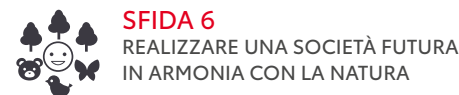
Lavoriamo da 40 anni sulla sfida del riciclo delle risorse, con il risultato che il 95% di ogni Toyota C-HR Hybrid è ora riutilizzabile e recuperabile. Inoltre, offriamo nuovi metodi innovativi per restituire il tuo veicolo quando raggiunge la "fine della sua strada".



Oltre a progettare stabilimenti e veicoli a impatto zero, stiamo lavorando a 360° per applicare lo stesso principio a ogni fase della lavorazione, per esempio creando design più eco-compatibili che vengono continuamente perfezionati per garantire la minor impronta ambientale possibile durante l'intero ciclo di vita del veicolo\*.



Per ridurre al minimo il consumo di acqua, abbiamo iniziato a raccogliere la pioggia nei nostri impianti di produzione. Abbiamo inoltre sviluppato dei sistemi di purificazione, in modo che l'acqua di cui non possiamo fare a meno, possa essere riutilizzata o reimpressa senza problemi nella rete idrica locale.



Per salvaguardare e migliorare la coesistenza tra esseri umani e natura, stiamo organizzando la riforestazione, la piantumazione di alberi e l'attuazione di piani urbanistici "green", oltre ad altre iniziative ambientali dentro e fuori i nostri siti produttivi. Il nostro obiettivo è creare una società in cui le persone vivano in armonia con la natura.

\* La metodologia LCA di Toyota, applicata alle nostre autovetture, è stata rivista e approvata da TÜV Rheinland ed è stata certificata per essere conforme alle norme ISO14040/14044.



# TRANQUILLITÀ ASSOLUTA CON TOYOTA

## HYBRID SERVICE PROGRAM\*

La manutenzione regolare può essere effettuata ogni anno/15.000 km e dà diritto per le vetture Full Hybrid, in caso di responso positivo dell'Hybrid Health Check, all'estensione di garanzia Hybrid Care, gratuita e inclusa a partire dal primo tagliando eseguito dal 5° anno di anzianità/100.000 km, rinnovabile fino al 10° anno senza limite di chilometraggio.

## COSTI DI MANUTENZIONE RIDOTTI

Tutti i veicoli Toyota sono progettati per ridurre al minimo i costi di manutenzione.

## PARTI ORIGINALI

Sul tuo veicolo verranno utilizzati solo componenti originali e approvati, garantendoti quindi la tranquillità offerta dalla qualità Toyota.

## GARANZIA COMPLETA

Grazie alla Garanzia Toyota\*\* sarai al riparo da qualsiasi inconveniente sui materiali o sull'assemblaggio:  
- 3 anni o fino a 100.000 km  
- 5 anni o 100.000 km\*\*\* sui componenti ibridi.

## TOYOTA EUROCARE

Guida in tutta tranquillità con l'assistenza stradale gratuita Toyota Eurocare in 40 paesi europei per 3 anni<sup>§</sup>. Maggiori dettagli su <https://www.toyota.it/clienti/assistenza-e-servizi/eurocare>

## ACCESSORI ORIGINALI

Gli accessori Toyota sono progettati e realizzati con la stessa cura, qualità e attenzione ai dettagli dei veicoli Toyota. Tutti gli accessori sono coperti da 3 anni di garanzia se acquistati insieme al veicolo<sup>§§</sup>.

Per maggiori informazioni sulla tranquillità offerta dai nostri prodotti, visita:  
<https://www.toyota.it/clienti/manutenzione>

\*Verifica con il tuo rivenditore i dettagli specifici relativi al Toyota Hybrid Service Program.

\*\*Sarà coperto anche il trasporto al più vicino riparatore autorizzato Toyota. Inoltre, la garanzia di 3 anni/chilometraggio illimitato sulla vernice protegge contro difetti e ruggine superficiale causati da un difetto di fabbricazione.

Ogni nuovo veicolo Toyota è coperto da 12 anni di garanzia anticorrosione (non valida per i veicoli commerciali) contro la perforazione dei pannelli della carrozzeria causata da difetti di fabbricazione nei materiali o nella lavorazione.

\*\*\*A seconda di quale condizione si verifica per prima.

§Belgio 5 anni/Portogallo e Danimarca 1 anno.

§§Verifica con il tuo rivenditore i dettagli specifici della garanzia.





Scopri Toyota C-HR su:  
**toyota.it**



## TOYOTA C-HR



Le immagini riportate nel presente catalogo sono puramente indicative. Per l'effettiva disponibilità dei colori e dei modelli verificare presso la rete dei Concessionari Toyota. Toyota Motor Italia si riserva il diritto di modificare le caratteristiche riportate in questo catalogo in base allo sviluppo del prodotto. Stampato a cura della Direzione Marketing di Toyota Motor Italia 02/23. Il catalogo contiene informazioni di sintesi. Per tutti i dettagli vai su [toyota.it](http://toyota.it)