

I.L.E.T. S.r.l.

*Costruire.
Una passione di famiglia.*

www.ilet.it

Storia



I.L.E.T. S.r.l. si occupa da più di venticinque anni di costruzioni edili e stradali.

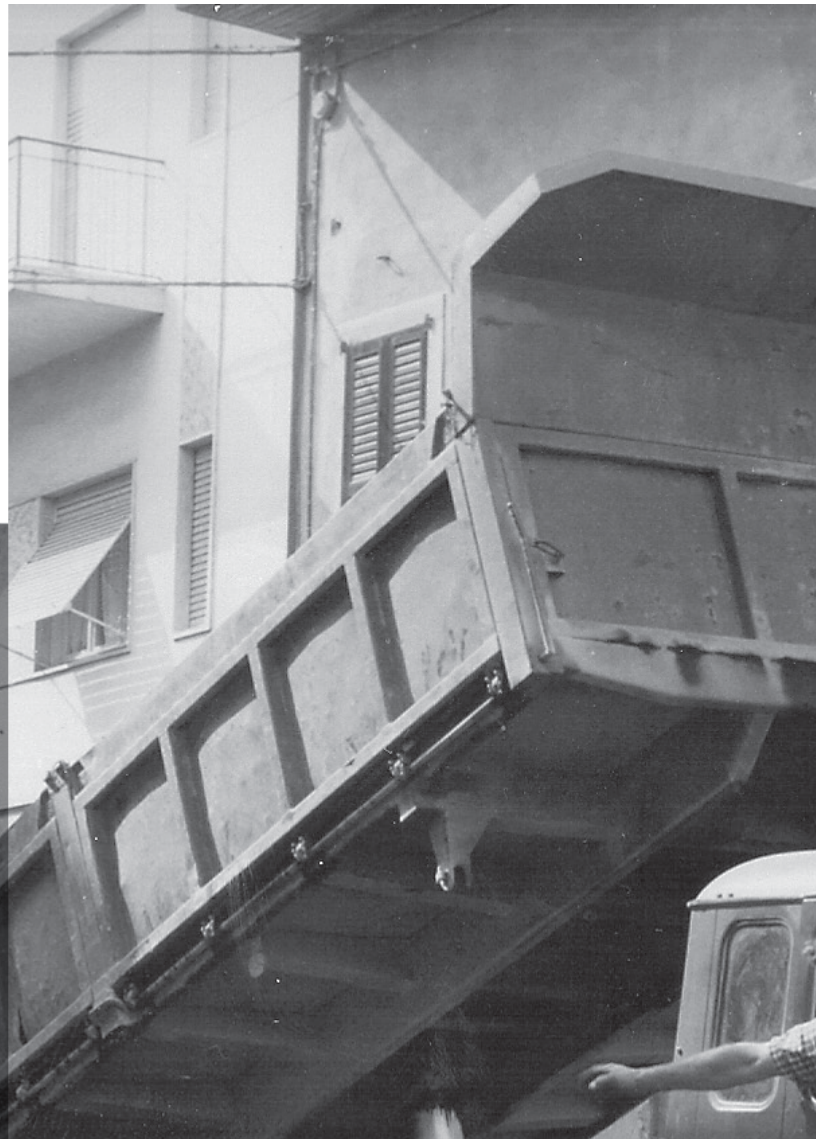
È diventata un'**importante impresa nel panorama bergamasco**, anche grazie alla presenza di personale tecnico capace, con esperienza e passione per il proprio lavoro, che ha portato l'azienda ad ampliare le proprie competenze, arrivando a realizzare opere fluviali e di difesa, opere di sistemazione idraulica e di bonifica, che completano il panorama già ampio delle competenze dell'azienda bergamasca.

La qualità ha contraddistinto e tutt'ora contraddistingue le scelte dei materiali, dei servizi e le fasi di lavorazione. Al centro della politica aziendale c'è la ferma volontà di offrire al cliente un **risultato di qualità**, oltre che un prodotto **che mantenga le sue caratteristiche nel tempo**.

L'organizzazione del lavoro segue collaudate procedure mirate al controllo e alla costante verifica degli standard di qualità e sicurezza, utilizzando sempre adeguati sistemi costruttivi ed avvalendosi delle migliori tecnologie presenti sul mercato.

I.L.E.T. S.r.l. ha ricevuto **l'attestazione S.O.A.** per l'esecuzione di lavori pubblici ed è **certificata ISO 9001:2008**, oltre che essere associata all'ANCE Bergamo e alla Compagnia delle Opere. Queste certificazioni sono sinonimo di uno standard qualitativo elevato nell'esecuzione dei progetti e delle opere. Di grande importanza e all'avanguardia il parco mezzi, che è composto da numerose attrezzature tra cui autocarri, mezzi d'opera, escavatori cingolati e gommati, pale caricatrici e rulli compattatori.

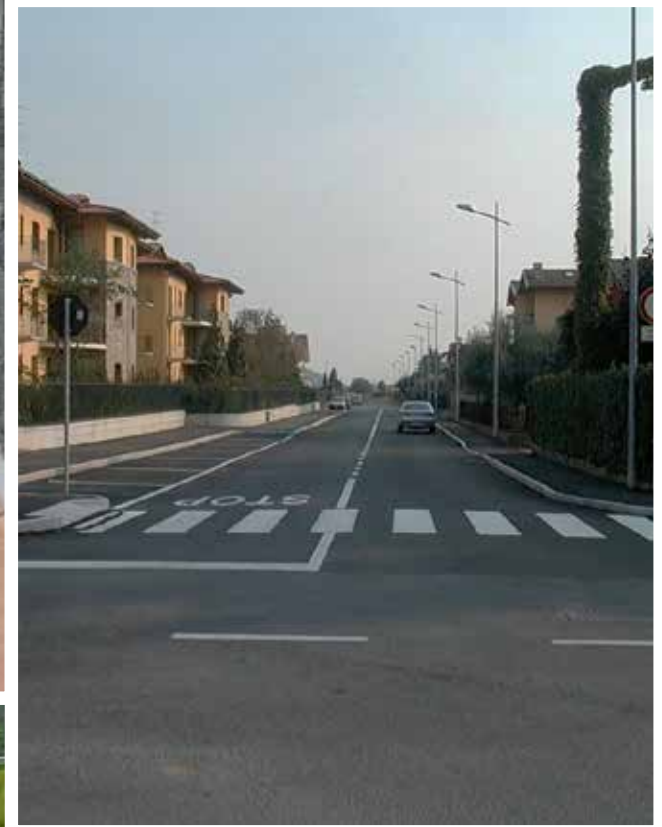
L'impresa è in grado di soddisfare con risposte mirate e competitive qualsiasi esigenza in fatto di costruzioni edili-stradali, insediamenti industriali, proponendo un **servizio completo e di qualità**, a partire dalla progettazione esecutiva, fino alla realizzazione delle opere. Il nostro scopo è poter dare forma, insieme al team che collabora con noi, alle idee architettoniche che nascono dalle esigenze di ogni cliente, per creare



opere moderne ed efficienti realizzate ad hoc, dove l'estetica non manca di alti contenuti funzionali.

Grazie alla gestione della famiglia Savoldelli, l'azienda nel tempo si è specializzata in diversi ambiti garantendo un servizio a 360°: dalle **costruzioni stradali** agli **scavi** e **movimenti terra**; dalle **opere di urbanizzazione** alle **fognature**, **acquedotti** e **gasdotti**; dalle **pavimentazioni in pietra** alle **demolizioni** e **scarifiche**; dalle **opere fluviali** e di **sistemazione idraulica** alle opere di **ingegneria naturalistica**.

Costruzioni stradali



Rappresenta il core business dell'azienda. Grazie all'esperienza acquisita nel settore dell'edilizia stradale, unita alle **attrezzature moderne** e ad un servizio a livello tecnico, l'azienda è in grado di offrire al cliente un **ottimo servizio di qualità**. I.L.E.T. S.r.l. basa infatti le proprie qualità aziendali sulla **professionalità**, la **capacità gestionale**, le **capacità organizzative**, l'**affidabilità** e la **puntualità** nella realizzazione delle opere.

Numerose le realizzazioni in ambito stradale come rotonde, strade statali, piste ciclo-pedonali, asfaltature e svincoli la cui esecuzione è stata richiesta da importanti committenti come ad esempio A.N.A.S. S.p.A..

I fornitori che intervengono in questa attività e più in generale i fornitori di I.L.E.T. S.r.l., si distinguono per l'**elevata qualità dei materiali da costruzione** e per la fidelizzazione all'Azienda che hanno dimostrato nel corso dei decenni.

Scavi e movimenti terra

Questa attività pone le basi per la realizzazione di nuovi fabbricati e nuovi insediamenti abitativi. Grazie al moderno parco macchine e al personale qualificato, I.L.E.T. S.r.l. è in grado di eseguire diverse **tipologie di scavi di sbancamento e movimenti terra**. Sono infatti già stati eseguiti scavi in roccia, in acqua e in centri abitati.

Tutte le operazioni sono eseguite con rapidità ed efficienza, nel pieno rispetto dei migliori standard di sicurezza, oltre che delle normative vigenti. Le **operazioni** che vengono **eseguite** sono infatti molto delicate, soprattutto in **ambito civile e urbano**, dove i livelli di sicurezza garantiti sono elevatissimi. Numerosi i corsi di formazione che I.L.E.T. S.r.l. organizza, al fine di preparare gli addetti ai lavori ad un corretto e sicuro utilizzo dei macchinari.



Opere di urbanizzazione



Si tratta di opere di taglio industriale e commerciale di grandi dimensioni. Fondamentale in questa attività, il **rispetto del budget** assegnato dal cliente e i **tempi di consegna**. Grazie ad **un'attenta programmazione** e ad un **costante monitoraggio** della Proprietà, si garantiscono i **migliori risultati in tempi e costi coerenti** con quanto prestabilito con la committenza.



Fognature, acquedotti e gasdotti

Attività di sostituzione o realizzazione ex novo di linee fognarie, acquedotti e gasdotti. L'Azienda vanta grande esperienza nel settore, capace di **combinare il know-how acquisito sul campo con la giusta dose di inventiva** e creatività.

Numerosi i progetti realizzati in questo campo in cui l'azienda vanta **operai di fiducia, con un importante background di esperienza e formazione**.

Anche in questo caso, la sicurezza nei cantieri rappresenta uno dei principali fattori valutati da I.L.E.T. S.r.l. sin dalla fase di programmazione dell'intervento.

La salute dell'ambiente circostante e degli operatori che vi lavorano è infatti una condizione che può essere garantita solo stendendo un dettagliato Piano di Sicurezza, finalizzato a prevedere i potenziali rischi e a disporre le opportune precauzioni.

Il rispetto delle indicazioni incluse nel piano viene garantito dall'Azienda attraverso **un'attività costante di monitoraggio e formazione degli operatori** sui comportamenti più idonei a cui attenersi per la sicurezza del cantiere.



Pavimentazioni in pietra

Realizzate spesso nei centri storici di elevato pregio artistico ed architettonico.

Il rifacimento di piazze o strade cittadine rappresenta un intervento molto delicato perché soggetto a numerose restrizioni e controlli da parte degli Enti locali.

Gli interventi vengono realizzati nel pieno rispetto dell'architettura in cui vengono eseguiti, fondendosi in modo armonioso con il contesto urbano circostante.



Demolizioni e scarifiche



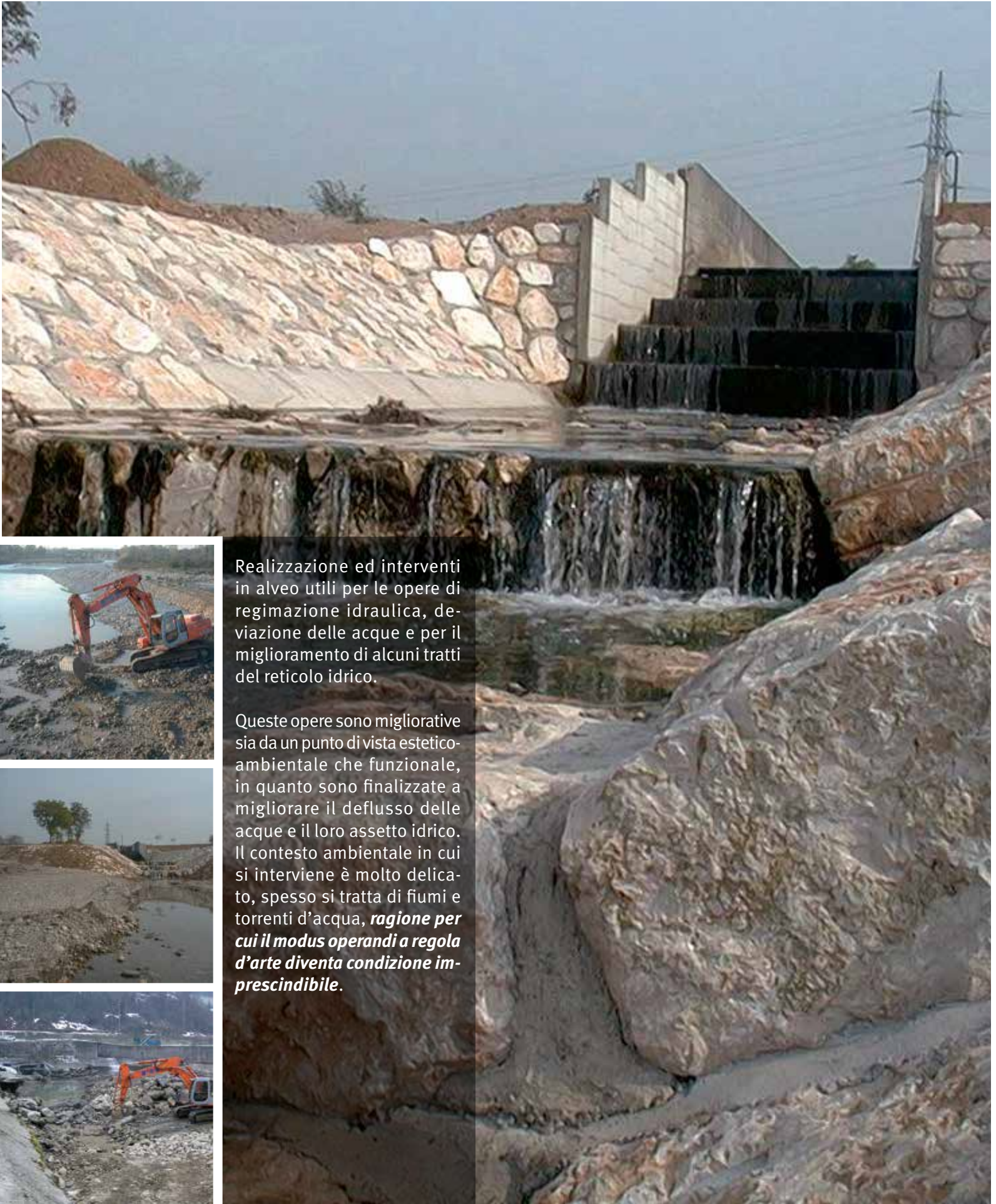
Spesso le trasformazioni urbanistiche o la realizzazione di nuove costruzioni rendono necessari interventi di demolizione.

Le strumentazioni disponibili e le tecniche alternative utilizzate consentono di realizzare demolizioni controllate totali o parziali, modifiche di strutture preesistenti e persino interventi di demolizione insonorizzati e a basso impatto ambientale (particolarmente indicati per lavori all'interno dei centri storici).

Grazie infatti all'utilizzo di macchinari specializzati come frese a freddo, frantumatori per escavatori e martelli demolitori è possibile affrontare asfalti e pavimentazioni di ogni genere e abbattere muri in cemento armato di fabbricati civili e industriali.



Opere fluviali e di sistemazione idraulica



Realizzazione ed interventi in alveo utili per le opere di regimazione idraulica, deviazione delle acque e per il miglioramento di alcuni tratti del reticolo idrico.

Queste opere sono migliorative sia da un punto di vista estetico-ambientale che funzionale, in quanto sono finalizzate a migliorare il deflusso delle acque e il loro assetto idrico. Il contesto ambientale in cui si interviene è molto delicato, spesso si tratta di fiumi e torrenti d'acqua, ***ragione per cui il modus operandi a regola d'arte diventa condizione imprescindibile.***

Opere di ingegneria naturalistica

La **nuova sfida della famiglia Savoldelli**. Si tratta di un campo di attività assolutamente innovativo su cui l'Azienda sta facendo grossi investimenti in termini di macchinari e formazione del personale.

Tutto è in divenire, per restare al passo con i tempi.







I.L.E.T. S.r.l.



SEDE LEGALE

24121 BERGAMO • Via Masone, 2

SEDI OPERATIVE

24020 ROVETTA (Bg) • Via Vogno, 20

tel. e fax 0346.28.001

info@ilet.it • R.I. - C.F. - P.IVA: 01 531 830 162



Associato

www.ilet.it