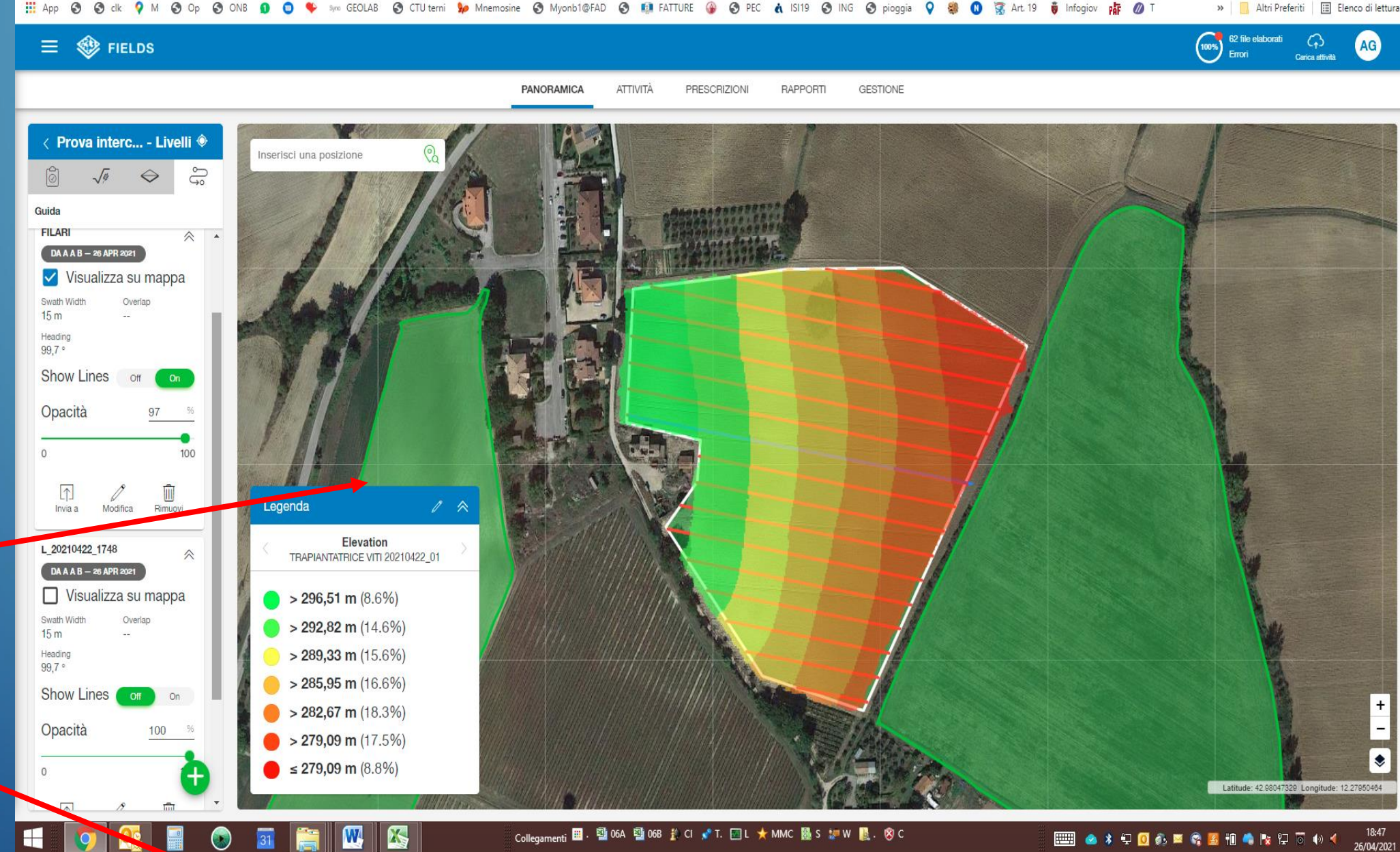
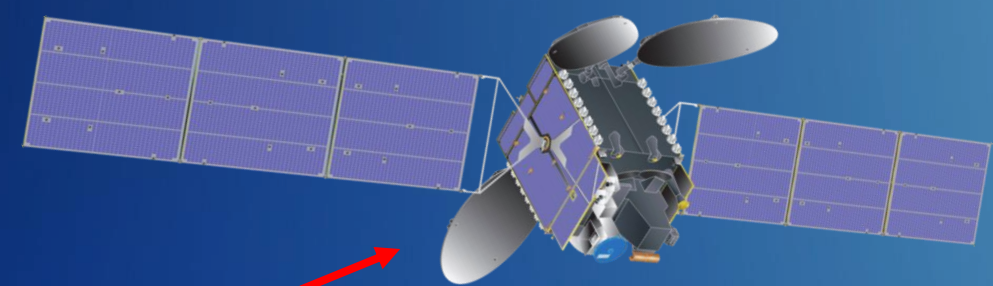


PIANO NAZIONALE  
**Transizione 4.0**  
2020-2021-2022



# 4.0



**PERIZIA ASSEVERATA 4.0**  
**Dott. Francesco De Dominicis**  
**3406788064 –**  
**dedo.fra@gmail.com**



## ACQUISTO DI BENI MATERIALI 4.0

Con spesa inferiore ai 2,5 milioni di euro

4.0



50%

Tax credit nel 2021

40%

Tax credit nel 2022

1 .Macchine oltre 300'000 €

PERIZIA ASSEVERATA 4.0

2 .Macchine fino a 300'000 €

perizia semplice

Dott. Francesco De Dominicis

3406788064 – [dedo.fra@gmail.com](mailto:dedo.fra@gmail.com)

**GRANDE  
OPPORTUNITA'**

**acquisto di NUOVA  
MACCHINA AGRICOLA  
INTERCONNESSA**

+

**Eventuale ATTREZZATURA  
trainata ISOBUS**

**Recupero del 50% DEI COSTI**

dal 16 novembre 2020

al 31 dicembre 2021

(almeno acconto del 20% entro 31/12)

**Dal 2022 il costo recuperato é il 40%**



De Dominicis

## CREDITO D'IMPOSTA

Per gli investimenti delle imprese



- Beni materiali e immateriali 4.0
- Ricerca e sviluppo
- Innovazione tecnologica
- Innovazione green e digitale
- Design e ideazione estetica
- Formazione 4.0

## FRUIZIONE DEL CREDITO D'IMPOSTA

Si compensa con tutte le imposte pagate tramite F24 quali, ad esempio, IMU, contributi previdenziali dei dipendenti, IVA oltre che imposte dirette (Irpef, Ires, Irap).

## 3 ANNI

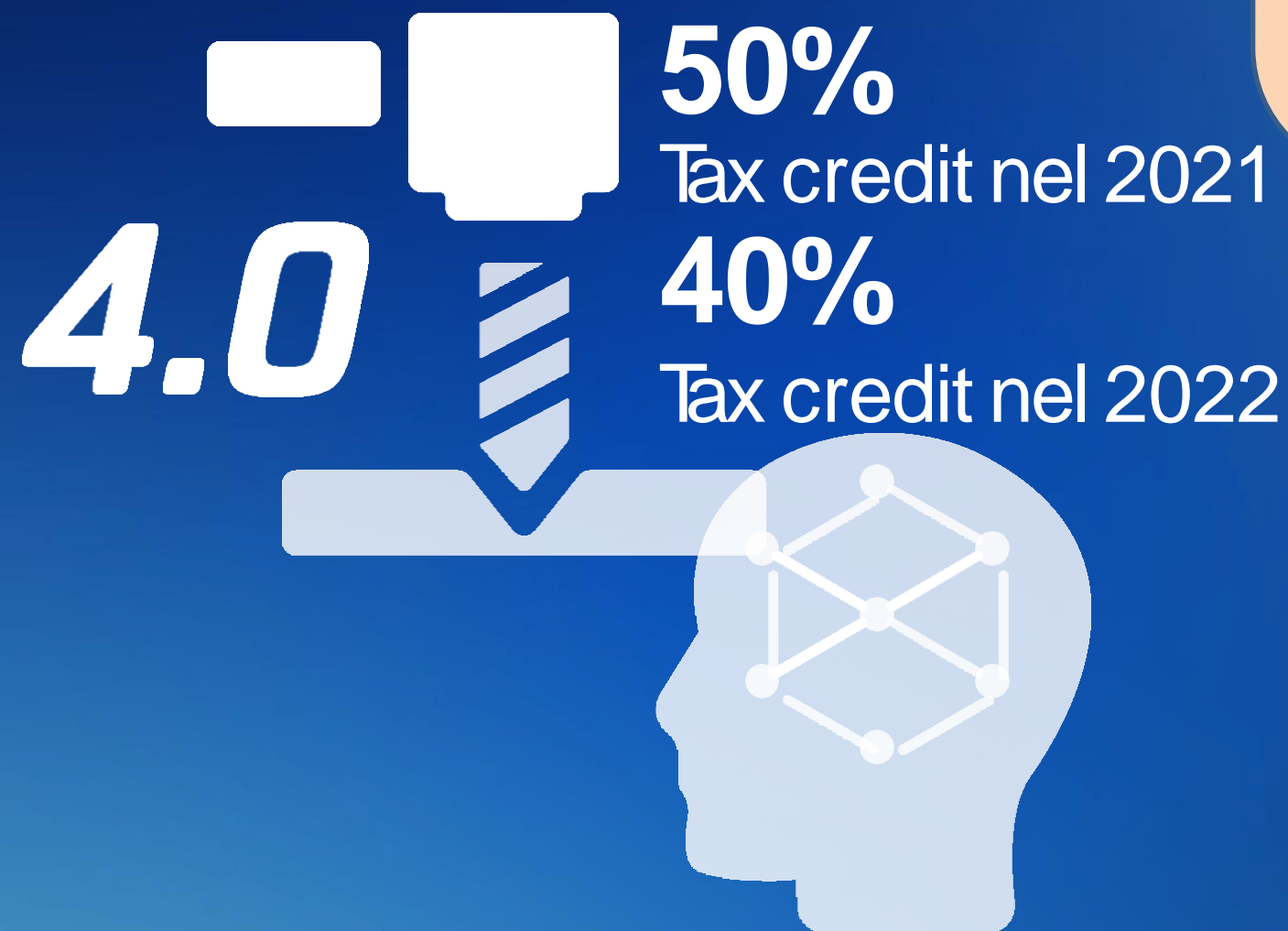
La fruizione dei Tax credit (invece di 5 anni)

## QUESTO E' IL TEMPO MINIMO!!!!

Il credito può essere RECUPERATO ANCHE IN PIU' ANNI fino all'esaurimento del BONUS

Si può TRASFERIRE PER COMPENSARE le tasse personali dei SOCI

## CONTENUTI PERIZIA 4.0



Macchine rientranti nell'[allegato A](#) della legge di **bilancio 232/2016**, ovvero beni strumentali tecnologicamente avanzati il cui funzionamento è controllato da sistemi computerizzati o gestito tramite opportuni sensori e azionamenti:

**punto 11** “**macchine, anche motrici e operatrici**, strumenti e dispositivi per il carico/scarico, movimentazione, pesatura e/o il sorting automatico dei pezzi, dispositivi di sollevamento e manipolazione automatizzati, AGV e sistemi di convogliamento e movimentazione flessibili, e/o dotati di riconoscimento pezzi (ad esempio RFID, visori e sistemi di visione e mecatronici)”.

### Beni tecnologicamente avanzati

#### Caratteristiche obbligatorie:

- Controllo per mezzo di CNC (Computer Numerical Control) e/o PLC (Programmable Logic Controller)
- Interconnessione ai sistemi informatici di fabbrica con caricamento da remoto di istruzioni e/o part program
- Integrazione automatizzata con il sistema logistico della fabbrica o con la rete di fornitura e/o con altre macchine del ciclo produttivo
- Interfaccia tra uomo e macchina semplici e intuitive
- Rispondenza ai più recenti parametri di sicurezza, salute e igiene del lavoro.

#### Caratteristiche (due su tre):

- Sistemi di telemanutenzione e/o telediagnosi e/o controllo in remoto
- Monitoraggio continuo delle condizioni di lavoro e dei parametri di processo mediante opportuni set di sensori e adattività alle derive di processo
- Caratteristiche di integrazione tra macchina fisica e/o impianto con la modellizzazione e/o la simulazione del proprio comportamento nello svolgimento del processo (sistema cyberfisico)

**PERIZIA ASSEVERATA**

**Dott. Francesco De Dominicis**

**3406788064 –**

**dedo.fra@gmail.com**