

PRESENTAZIONE:

E.V. ad azione mista adatta all'intercettazione dei fluidi compatibili con i materiali costruttivi.

Non è richiesta una pressione minima di funzionamento.

I materiali utilizzati e le prove eseguite garantiscono affidabilità e durata.

IMPIEGO: Automazione - Riscaldamento - Chimica

RACCORDI: G 3/8 - G 1 1/2

BOBINE:

8W - Ø 13	
BDA - BDS - BSA	155°C (classe F)
BDF - BDV	180°C (classe H)
12W - Ø 13	
UDA	155°C (classe F)
14W - Ø 13	
GDA - GDS	155°C (classe F)
GDH - GDV	180°C (classe H)

INCAPSULAMENTO E ROCCHETTO SONO REALIZZATI CON MATERIALE VERGINE AL 100%.

Pressione massima ammissibile (PS) 16 bar

Temperatura ambiente:

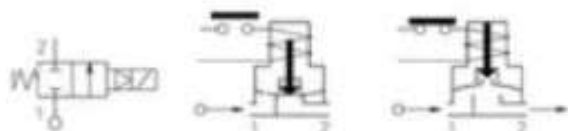
con bobina classe F -10°C + 60°C

con bobina classe H -10°C + 80°C



Guarnizioni	Temperatura		Fluidi
V=FKM (elastomero fluorurato)	-10°C	+140°C	Oli leggeri (2°E), benzina gasolio
B=NBR (nitrilo)	-10°C	+90°C	Acqua, aria, gas inerti

Per tenute diverse dal FKM sostituire la lettera "V" con le lettere corrispondenti alle altre tenute. Es. 21H9KB180.



Raccordo ISO 228/1	Codice	Viscosità max ammissibile		Ø mm	Kv l/min	Potenza (watt)	Pressione		
		cSt	°E				min bar	M.O.P.D.	
								AC bar	DC bar
G 3/8	21H3K1V150	12	~ 2	15	40	8	0	14	6
						12		-	14
G 1/2	21H4K1V160			16	50	8		14	6
						12		-	14
G 3/4	21H5K1V200			20	60	8		14	6
						12		-	14
G 1	21H6K1V250			25	140	8		14	3
						12		-	8
						-		-	14
G 1 1/4	21H7K1V350			35	300	14		14	-
G 1 1/2	21H8K1V400	40	340	14	14	-			