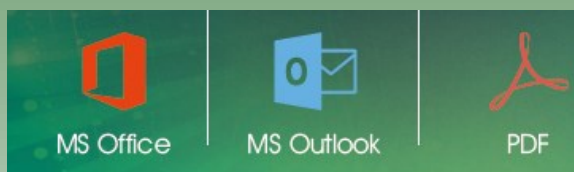
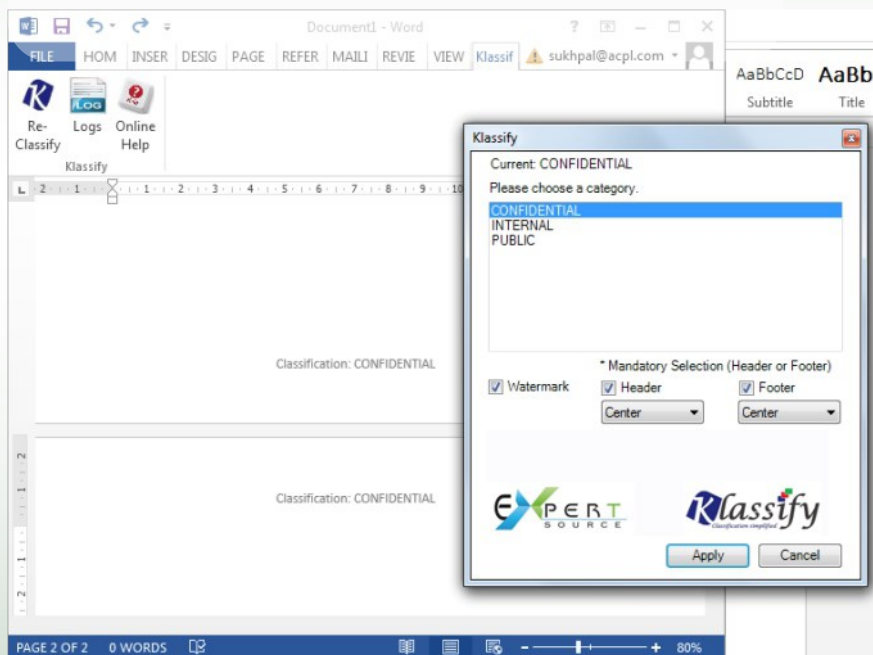


PER CLASSIFICARE E PROTEGGERE LE INFORMAZIONI AZIENDALI CRITICHE.

# Klassify™ Facilita la Classificazione dei Dati per



**Klassify™** è una soluzione per la classificazione delle informazioni che consente alle organizzazioni di garantire un trattamento coerente e corretto dei loro documenti ed e-mail coinvolgendo gli utenti e creando consapevolezza della sicurezza dell'informazione. **Klassify** impone la classificazione mentre un utente crea documenti o e-mail, identificando in tal modo, con chiarezza, la sensibilità delle informazioni in quei documenti e messaggi di posta elettronica; ciò avviene applicando etichette e contrassegni di protezione in questi documenti. Mentre gli utenti lavorano con le informazioni, le etichette visive di classificazione incoraggiano a gestire le informazioni secondo la politica di sicurezza dell'informazione dell'organizzazione.

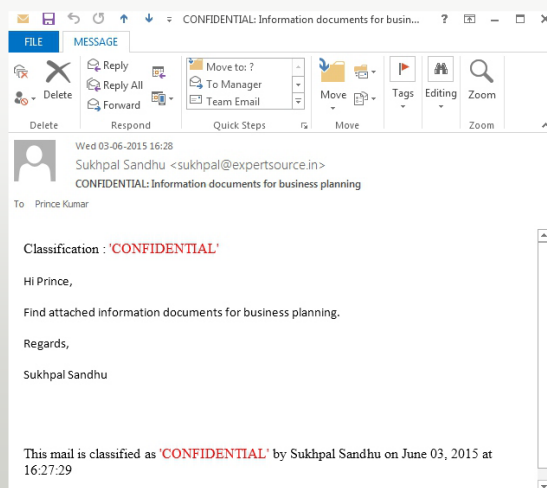


## Perché **Klassify**?

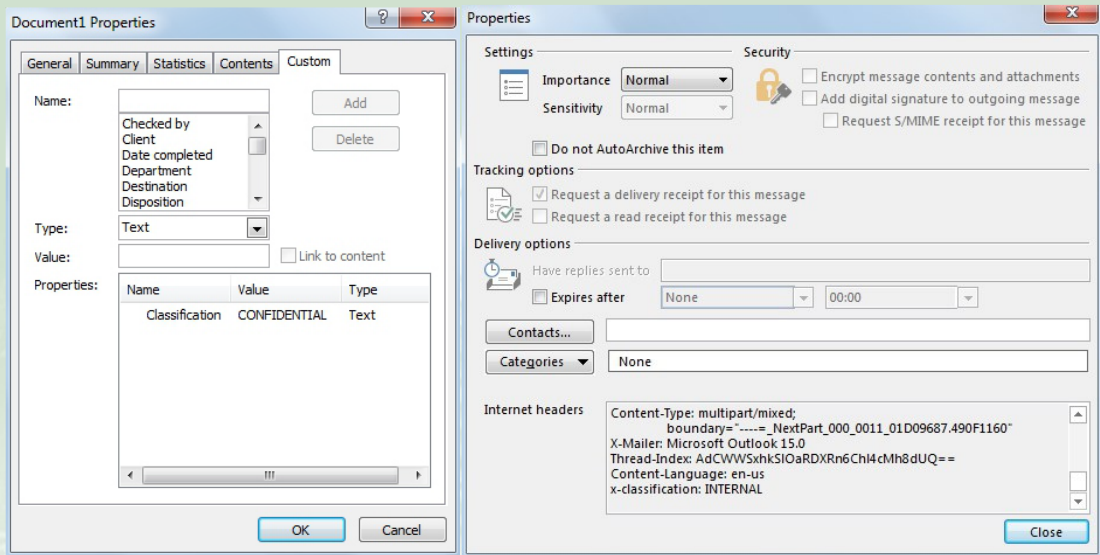
- ⇒ Garantire la partecipazione diretta degli utenti alla sicurezza delle informazioni
- ⇒ Aumentare la consapevolezza sulla sensibilità dei dati
- ⇒ Aumentare la sicurezza della vostra organizzazione
- ⇒ Aumentare la fiducia di clienti e partner
- ⇒ Migliorare la conformità alle Politiche Aziendali / ai regolamenti governativi / alle norme di sicurezza / agli standard di sicurezza / alle Best Practices
- ⇒ Migliorare la tutela della proprietà intellettuale
- ⇒ Controllare il flusso di informazioni
- ⇒ Supportare sistemi di sicurezza come DLP, SMTP Gateway
- ⇒ Migliorare l'efficacia del DLP

Per una valutazione o colloquio su come **Klassify** può aiutarti a far rispettare la classificazione dei dati, contattaci all'indirizzo [info@partnerdata.it](mailto:info@partnerdata.it)

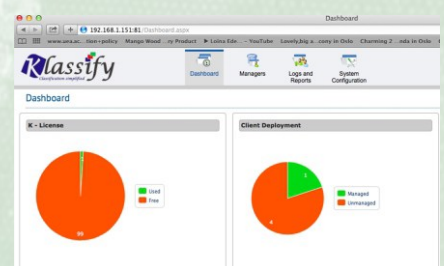
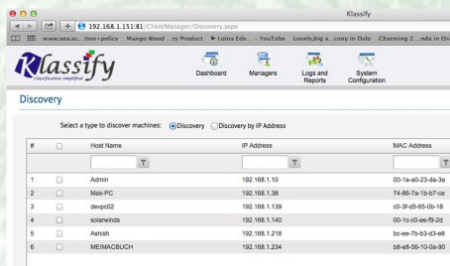
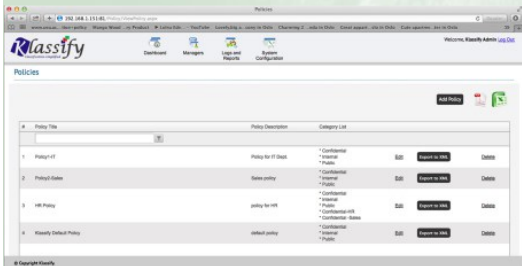
**Klassify™** visualizza la classificazione con marcature nell'intestazione e nel piè di pagina di Word, Excel e PowerPoint, oltre ad apporre watermark in Word. In Outlook applica etichette di classificazione nel corpo e nell'oggetto del messaggio di posta elettronica per identificare chiaramente la sensibilità delle informazioni all'interno dell'e-mail. **Klassify™** fornisce agli utenti anche l'opzione di classificare i loro attuali documenti usando una interfaccia Bulk Classification che permette di classificare un gran numero di documenti Office e PDF in una sola volta. **Klassify** crea anche i file di log delle classificazioni e riclassificazioni, visibili a qualsiasi utente che abbia **Klassify™** installato nel PC e all'amministratore tramite la console del server.



**Klassify™** inoltre aggiunge una classificazione selezionata nei metadati di documenti di Office ed email di Outlook. Facilita soluzioni di sicurezza DLP ed email, garantendo maggior efficacia e precisione. Usando i metadati, le soluzioni DLP possono controllare con maggior sicurezza la sottrazione di dati. Usando i metadati nelle mail, le soluzioni di sicurezza nella posta possono meglio controllare la perdita di dati. **Klassify™** viene fornito con **K-Server**, una console centralizzata per la gestione e l'applicazione delle politiche di classificazione dei dati. Individua gli endpoint in rete e attiva **Klassify** su di essi.



**K-Server** ha funzioni di reporting e di ricerca per tutti gli eventi di classificazione in tutta l'organizzazione, generati da qualsiasi utente che abbia installato **Klassify™**. Fornisce conformità e governance con una visione completa in eventi di classificazione e fornisce anche un cruscotto che mostra gli eventi di riclassificazione in cui la classificazione di un documento è stato abbassato, ad esempio, quando un utente ha cambiato la classificazione da Riservato a Interno o Pubblico.



**Perché ho bisogno della classificazione dei dati?**  
 La classificazione dei dati è uno degli strumenti più importanti per garantire la sicurezza delle informazioni all'interno di un'organizzazione. Se sei un'organizzazione privata, pubblica o governativa, l'esigenza fondamentale della sicurezza delle informazioni è quella di identificare e classificare le informazioni, consentendo all'organizzazione di selezionare e implementare i controlli di sicurezza richiesti.

**Gestione centralizzata a livello aziendale**

**Klassify™** applica lo schema di classificazione definito dall'organizzazione mentre gli utenti creano documenti e inviano e-mail. L'utente deve obbligatoriamente selezionare la classificazione di ogni documento ed e-mail che genera, classificazione che viene aggiunta sotto forma di marcatura visiva e metadati. Questo aiuta le organizzazioni a far rispettare la conformità alla sicurezza dell'informazione, aumentare l'accuratezza e l'efficacia del DLP, aumentare la consapevolezza degli utenti facendoli partecipare attivamente alle procedure di sicurezza delle informazioni forzando la classificazione.

**Expert TechSource e Partner Data**

**Klassify™** è prodotto da Expert TechSource e distribuito in Italia da Partner Data.

Expert TechSource è una società indiana fondata da professionisti della sicurezza informatica che hanno gestito imprese di sicurezza informatica per più di due decenni.

Partner Data opera nel mercato italiano della sicurezza informatica dal lontano 1984, distribuendo prodotti selezionati tra i più competenti produttori mondiali. **Klassify™** è stato scelto per la sua semplicità di installazione ed utilizzo, per la completezza delle sue funzioni e per l'equità del suo costo.



partner data - Via Olivari, 9 - 20131 Milano +39-02 2614 7380

[www.partnerdata.it](http://www.partnerdata.it) - [www.klassify.it](http://www.klassify.it) - [info@partnerdata.it](mailto:info@partnerdata.it)