

NEXOIL

FLUID SYSTEMS MANUFACTURING



FLUSSOSTATI MODULARI SERIE DELTA

MANUALE DI INSTALLAZIONE USO E MANUTENZIONE

CE

Edizione 01/2015
Z3321008IT

INDICE

INTRODUZIONE.....	3
DESCRIZIONE E CARATTERISTICHE TECNICHE.....	3
INSTALLAZIONE.....	4
Connessioni idrauliche.....	4
Connessioni elettriche.....	4
Regolazione portata.....	4
USI PREVISTI, NON PREVISTI, SCORRETTI.....	5
Rischi residui.....	5
<i>FUNZIONAMENTO</i>	5
Annullamento garanzia.....	6
DICHIARAZIONE DI CONFORMITA'.....	7

INTRODUZIONE

Il presente manuale realizzato per gli installatori, conduttori e i tecnici di manutenzione contiene i dati tecnici, le norme di installazione, sicurezza, uso e manutenzione relative al FLUSSOSTATO DELTA.

Conservare appropriatamente questo manuale in modo da evitare il suo danneggiamento.

DESCRIZIONE E CARATTERISTICHE TECNICHE

Il FLUSSOSTATO DELTA si basa sul principio del "Misuratore a Diaframma".

Alcune prerogative degne di nota sono:

- Visualizzatore identico per tutta la gamma, azionato dalla pressione anziché dalla portata.
- Disposizione originale del pacco calamite e dei reed di controllo. Con particolari accorgimenti è possibile effettuare per via elettronica una lettura a "gradini" che si approssima alla linearità.
- Ottima corrispondenza tra risultati dei calcoli teorici e misurazioni effettive.
- Il dispositivo consente una lettura visiva immediata.
- La misura di piccole portate non comporta difficoltà.
- Il dispositivo misuratore è poco sensibile alle impurità.
- Il dispositivo misuratore è poco sensibile alla viscosità.
- La gamma (grandezze) è relativamente estesa.

Di seguito sono enunciate le caratteristiche tecniche.

- 9 modelli intercambiabili, con portate da:0,5-1-2-3-4-5-7-10-15-20lt./min. a fondo scala
- Pressione massima di esercizio 1,5 MPa
- Misurazione della portata tramite rilievo della pressione differenziale tra ingresso ed uscita su un diaframma calibrato
- Indicazione visiva a pistone scorrevole
- Scala di misura lineare
- Controllo elettronico di uno o più valori di portata (fino a 4) mediante contatti "reed" a scambio
- Limitatore di portata ricavato sulla sottobase
- Realizzazione modulare
- Tipo di lubrificante olio cSt 240 max

INSTALLAZIONE

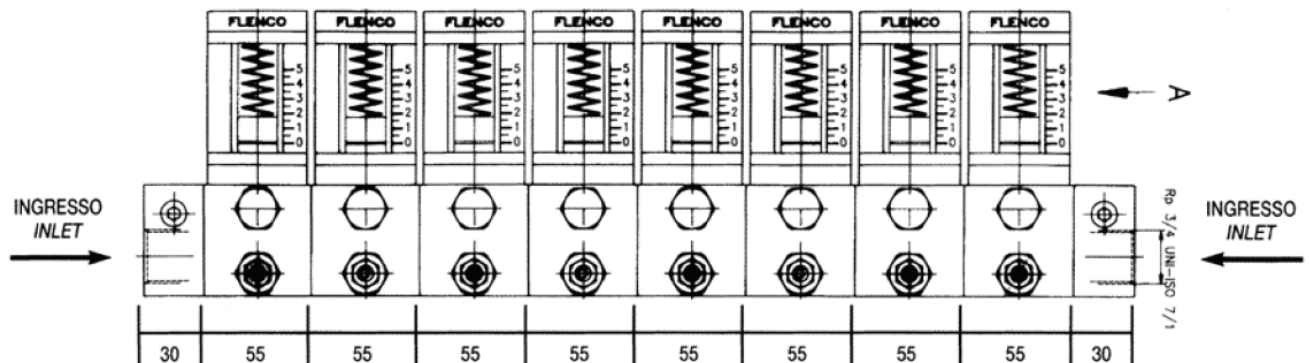


figura 1 – flussostato delta 8 uscite

L'installazione e l'uso del FLUSSOSTATO DELTA devono essere affidati a personale qualificato con conoscenze base di idraulica ed elettricità. Controllare l'integrità del dispositivo e degli accessori verificando che non abbiano subito danni durante la spedizione.

In caso di danni all'unità, non mettere in funzione.

In caso di reclamo contattare immediatamente l'ufficio commerciale della NEXOIL srl.

Per tutti i dati necessari per una corretta installazione (connessioni, allacciamenti ecc.) fare riferimento ai seguenti paragrafi.

Connessioni idrauliche

Il flussostato delta si trova collegato idraulicamente alla linea principale tramite la/e porta/e d'ingresso (Rp 3/4" UNI-ISO 7/1).e ne separa la portata nelle linee secondarie collegate idraulicamente tramite le connessioni di uscita (Rp 3/8" UNI-ISO 7/1)

Connessioni elettriche

Nel caso in cui vi siano i "reed" a scambio per il controllo della portata fare riferimento al seguente schema elettrico di collegamento(NC su marrone):



Regolazione portata

La regolazione della portata che attraversa il flussostato avviene tramite uno spillo che ottura parzialmente il foro in un anello di acciaio

La stabilità della regolazione, è fortemente influenzata dalla pulizia del fluido e diventa critica alle basse portate.

L'inconveniente può essere ovviato con un corretto filtraggio, che risulta d'atra parte fondamentale a tutti gli effetti su qualsiasi impianto di lubrificazione.

E' quindi consigliabile filtrare l'olio che attraversa il flussostato ad almeno 10 micron nominali, salvo esigenze di filtraggio più spinto da parte di altri dispositivi.

USI PREVISTI, NON PREVISTI, SCORRETTI

NOTA: L'uso del FLUSSOSTATO DELTA per altri scopi differenti da quello per cui è stato progettato costituisce uso improprio dello stesso. La NEXOIL declina ogni responsabilità sulle relative conseguenze.

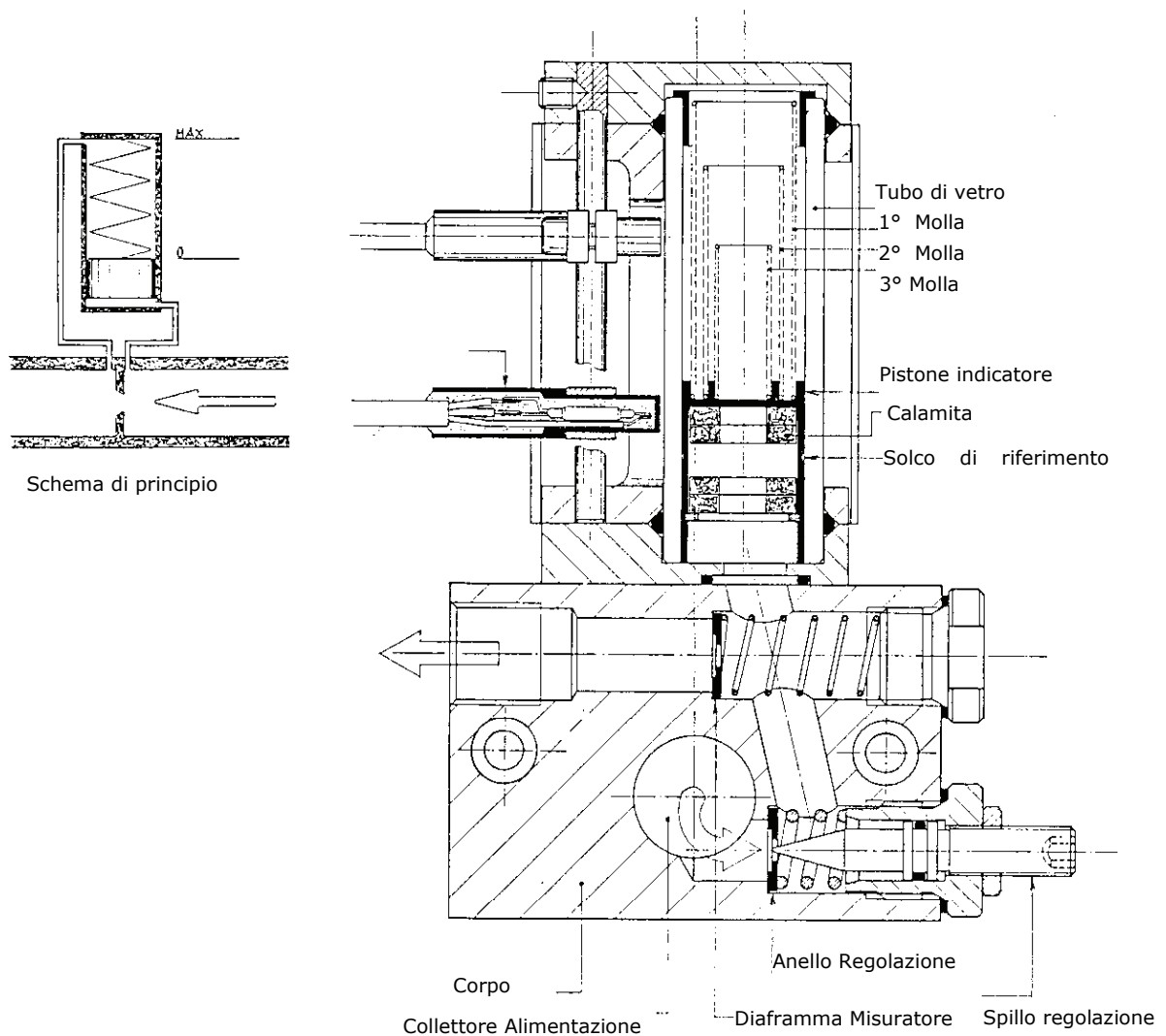
Rischi residui

Dopo aver considerato attentamente tutti i possibili rischi relativi all'uso di questo componente, sono state adottate tutte le soluzioni necessarie ad eliminare i rischi e a limitare i pericoli alle persone esposte.

Permangono i seguenti rischi residui eliminabili o riducibili dalla corrispondente precauzione:

Rischio di rottura del visore in vetro in caso di elevata pressione.

FUNZIONAMENTO



In figura sono rappresentati il principio di funzionamento e la configurazione pratica di un flussostato della serie DELTA.

Il fluido proveniente dal collettore di alimentazione attraversa il limitatore di portata (anello e spillo) e raggiunge quindi il diaframma misuratore.

L'orifizio del diaframma è dimensionato in modo da determinare, alla massima portata prevista (fondo scala), una caduta di pressione (Δp) pari a $0,2 \text{ Kg/cm}^2$. Tale caduta si ripercuote sul pistone indicatore facendolo salire alla massima altezza di misurazione. (Rimane a questo punto ancora un'extra corsa di alcuni mm).

Variando opportunamente il diametro dell'orifizio e sostituendo la scala graduata è possibile, senza alterare altre parti dell'apparecchio, dimensionarlo per una portata limite diversa.

La misurazione effettuata tramite un diaframma su parete sottile è poco influenzata dalla viscosità del fluido che lo attraversa. Ne deriva che la misurazione del flussostato DELTA, realizzato secondo questo principio, risulta praticamente insensibile alle variazioni di temperatura.

GARANZIA

Per eventuali difetti costruttivi e di materiale, Nexoil garantisce i propri prodotti per un massimo di 12 mesi dalla data di consegna.

La garanzia copre fino ad un massimo di 18 mesi nel caso in cui l'installazione sia effettuata oltre i 6 mesi successivi alla data di consegna.

Le parti soggette a normale usura non sono coperte da garanzia.

In caso di malfunzionamento segnalare alla Nexoil difetto riscontrato, codice prodotto, matricola (se presente), data di consegna, data di installazione altro che possa servire alla gestione della segnalazione.

La Nexoil fornirà assistenza telefonica o in loco in funzione della situazione oppure comunicherà il numero di autorizzazione al reso (RNC) per la restituzione del particolare. In quest'ultimo caso la Nexoil si riserva il diritto di scegliere tra la riparazione e la sostituzione.

In caso di garanzia ancora valida, il particolare sarà, gratuitamente, riparato o sostituito.

Se il prodotto reso non risulti difettoso, la Nexoil potrà decidere se addebitare al cliente i costi sostenuti.

Sono da considerarsi esclusi dalla garanzia danni, lesioni o costi derivanti da difetti del prodotto stesso.

Le condizioni di validità della garanzia dei prodotti Nexoil si intendono implicitamente accettate al momento dell'acquisto del prodotto stesso.

Annullamento garanzia

La garanzia è da ritenersi annullata nei casi in cui:

- Il prodotto presenti danni dovuti ad uso improprio, installazione non conforme e utilizzo diverso da quello previsto.
- Il prodotto presenti manomissioni e/o modifiche effettuate senza autorizzazione scritta della Nexoil srl.

DICHIARAZIONE DI CONFORMITA'



SERVOCOMANDI

Brands Incorporated by
CANNAROZZI

DICHIARAZIONE DEL FABBRICANTE

DECLARATION BY THE MANUFACTURER

*Ai sensi dell'allegato II. B – della Direttiva 2006/42/CE sulle Macchine
(Macchine destinate all'incorporazione in altre macchine o linee)
In accordance to the annex II. B – Directive 2006/42/CE – Machinery (Machinery for incorporation into other machines or lines)*

NEXOIL s.r.l.

Dichiara sotto la propria responsabilità che il prodotto denominato:
Declares under its own responsibility that the product named:

Descrizione:
Description: Flussostato Serie Delta

Codice articolo:
Item Number: 7040xx

Matricola:
Serial Number: xxxxxxxx yy / zz

È conforme alle disposizioni legislative Nazionali che traspongono le seguenti Direttive CE:
is in conformity with Nation laws that transposing the following EC Directives:

- Direttiva Macchine 2006/42/CE.
- Direttiva Bassa Tensione 2006/95/CE.
- Direttiva Compatibilità Elettromagnetica 2004/108/CE

AVVERTENZA IMPORTANTE!

È vietato mettere in servizio il prodotto oggetto della presente dichiarazione, prima del completamento e/o incorporamento, in totale conformità alle disposizione della Direttiva Macchine 2006/42/CE.

IMPORTANT WARNING!

It is forbidden to operate the product object of this declaration before to the completion and/or building in in full compliance with the Machinery Directive 2006/42/EC.

Avigliana, il XX/YY/ZZZZ

NEXOIL s.r.l.
Sede Legale e Amministrativa:
Via per Fagnano n. 27
21052 GUSTO ARSIZIO (VA)
C.F. e Part. IVA: 03175870128

Nexoil s.r.l.

Sede legale ed amministrativa
Via per Fagnano, 27 21052 Busto Arsizio (VA)
Tel. +39 0331 636390 - Fax +39 0331 622684

Ufficio commerciale e tecnico
Corso Torino, 2 - 10051 Avigliana (TO)
Tel. +39 011 9342434 - Fax +39 011 9370532

Ufficio commerciale
Via S. Maria Rossa, 8 - 20132 Milano
Tel. +39 02 26306266 - Fax +39 02 26306274

Registro delle imprese di Varese, C.F. e P.I. 03175670128 - N° REA: VA 329250 - Cap. Soc. 100.000,00 €



Nexoil s.r.l.

Sede legale ed amministrativa

Headquarters

Via per Fagnano, 27 - 21052 Busto Arsizio (VA)

Tel. +39 0331 636390 Fax +39 0331 635860

Unità produttiva, commerciale e tecnica

Production, Sales and Technical Dept.s

Corso Moncenisio, 18 - 10090 Rosta (TO)

Tel. +39 011 9342434 Fax +39 011 9370532

www.nexoil.it

Il presente manuale é di proprietà della **NEXOIL srl**.

La NEXOIL si riserva il diritto di apportare, in qualsiasi momento e senza preavviso, modifiche per ragioni tecniche e commerciali.

La riproduzione di qualsiasi parte di questo manuale é vietata ai sensi di legge senza l'autorizzazione scritta della NEXOIL srl

Copyright © 2015 by NEXOIL srl.