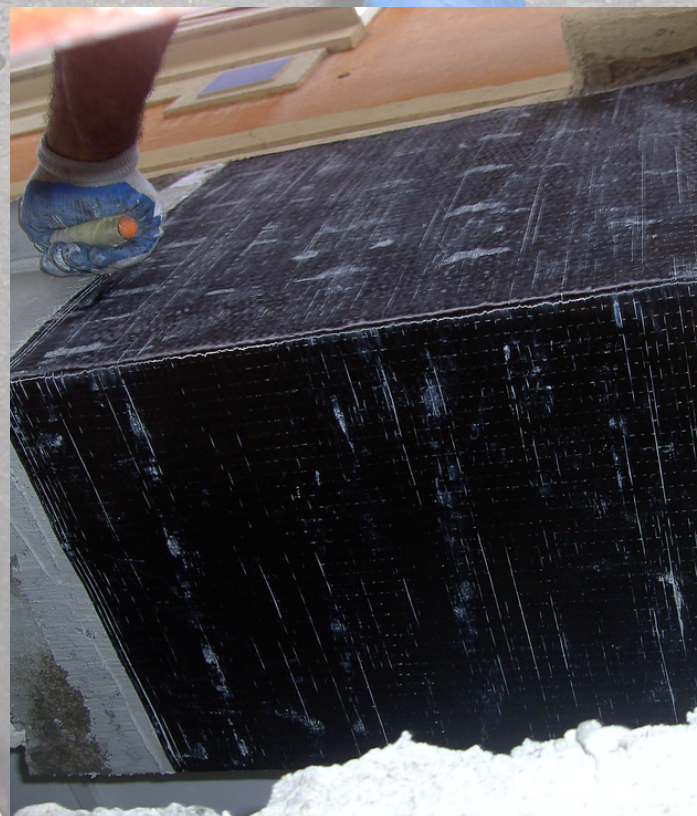




**GEODAG SAS**

Agenzia di Rappresentanza  
***DOTT. GIUSEPPE OCCHIUTO***



## **CONTATTI**



**+39 3476748405**



**WWW.GEODAG.IT**



**INFO@GEODAG.IT**

## **RINFORZO TRAVI IN C.A.**

**Adeguamento  
sismico edificio  
a Taormina (ME)**

## FASI DI RINFORZO TRAVI IN C.A.

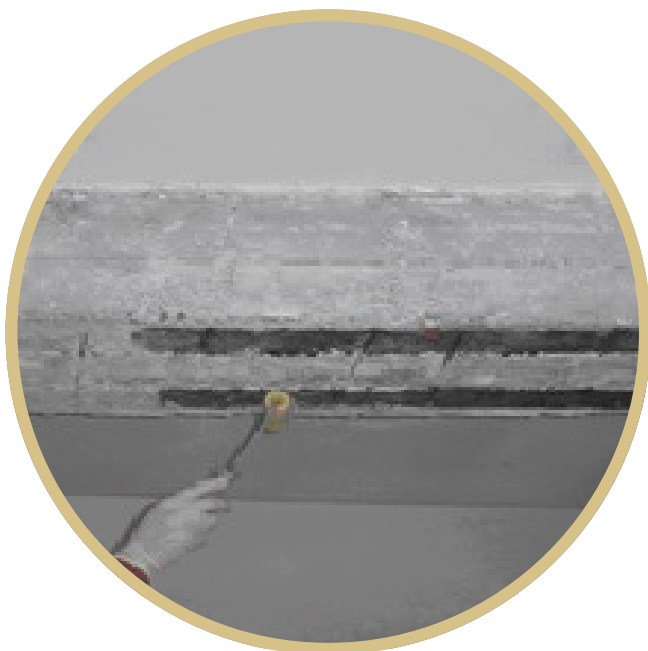
### FASE 1

- Preparazione della base mediante eliminazione di eventuale intonaco e delle parti instabili del calcestruzzo;
  - Eventuale restauro delle armature corrose con riempimento delle zone danneggiate e protezione delle stesse tramite l'applicazione di un trattamento passivante come FERROSAN o RESIN 78
- 
- Ricostruzione delle aree danneggiate del conglomerato cementizio utilizzando una miscela bicomponente di malta cementizia CONCRETE ROCK V2



### FASE 2

- Applicazione sulla trave del primer epossidico RESIN PRIMER

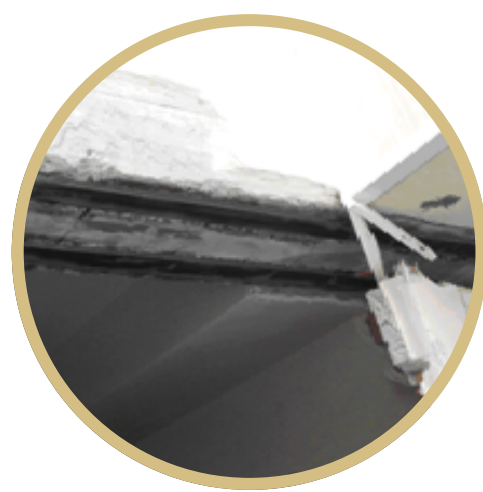
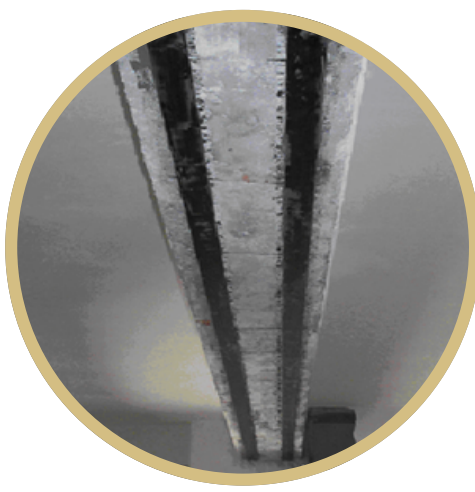
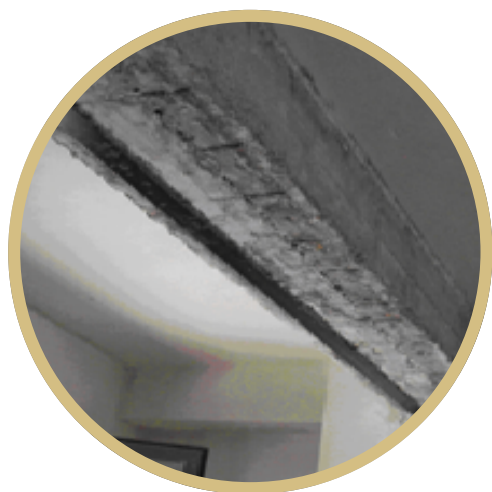




## FASI DI RINFORZO A FLESSIONE

### FASE 3

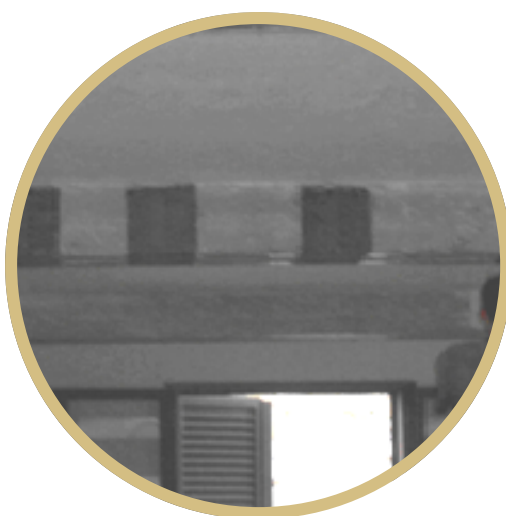
- Rinforzo delle travi in c.a. mediante applicazione di lamelle pultruse in fibra di carbonio 1405
- Spessore delle lamelle da 1,4 mm e 5 cm di larghezza, classe CVT: C150/2.300



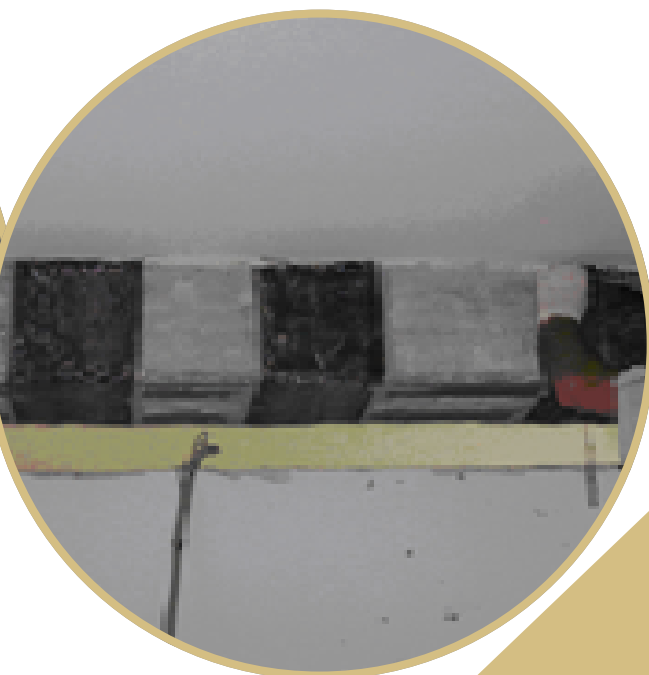
- Le lamelle sono fissate con adesivo tixotropico in pasta RESIN 90



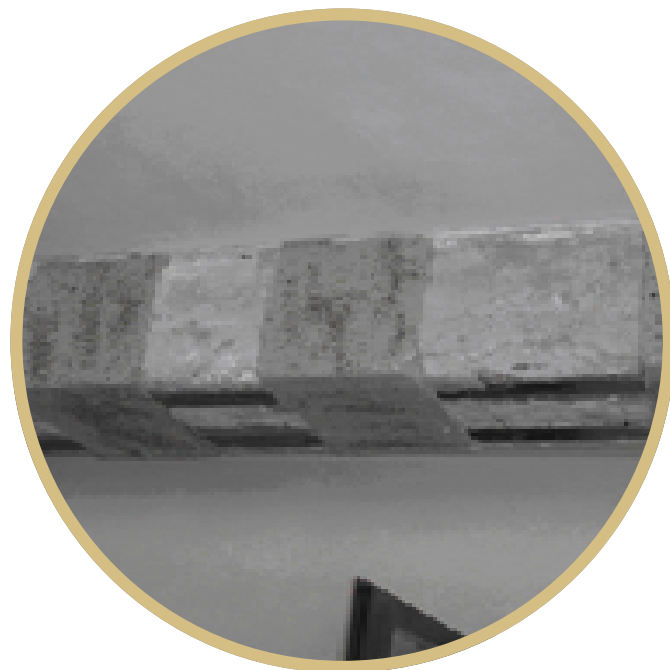
- Stesura del primer epossidico RESIN PRIMER,
- Rasatura supporto con stucco epossidico Resin 90
- Applicazione delle fasce di tessuto posizionate in fibra di carbonio, tipo C-Sheet 240/300 in classe 210, mediante incollaggio e saturazione con Resin 75.



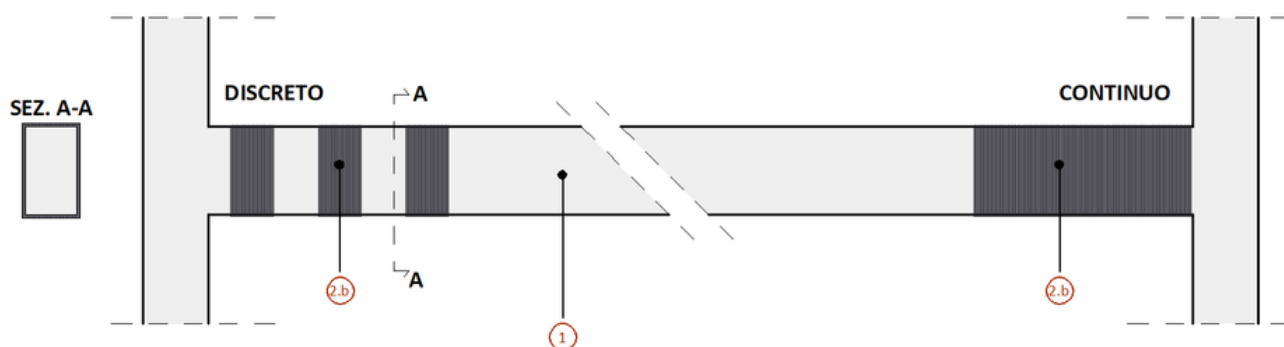
**Veduta d'insieme della trave in c.a. rinforzata con le lamelle applicate all'intradosso e le fasciature a "U" con i tessuti**



- Annegamento dei nastri di carbonio nella resina
- Spolvero di quarzo finale per l'aggrappo dell'intonaco



### SEZIONE DELLA TRAVE CON RINFORZO A TAGLIO FULL-WRAP



[www.geodag.it](http://www.geodag.it)  
[www.gpintech.com](http://www.gpintech.com)



**347.6748405**

Dott. Giuseppe Occhiuto

[WWW.GEODAG.IT](http://WWW.GEODAG.IT)