

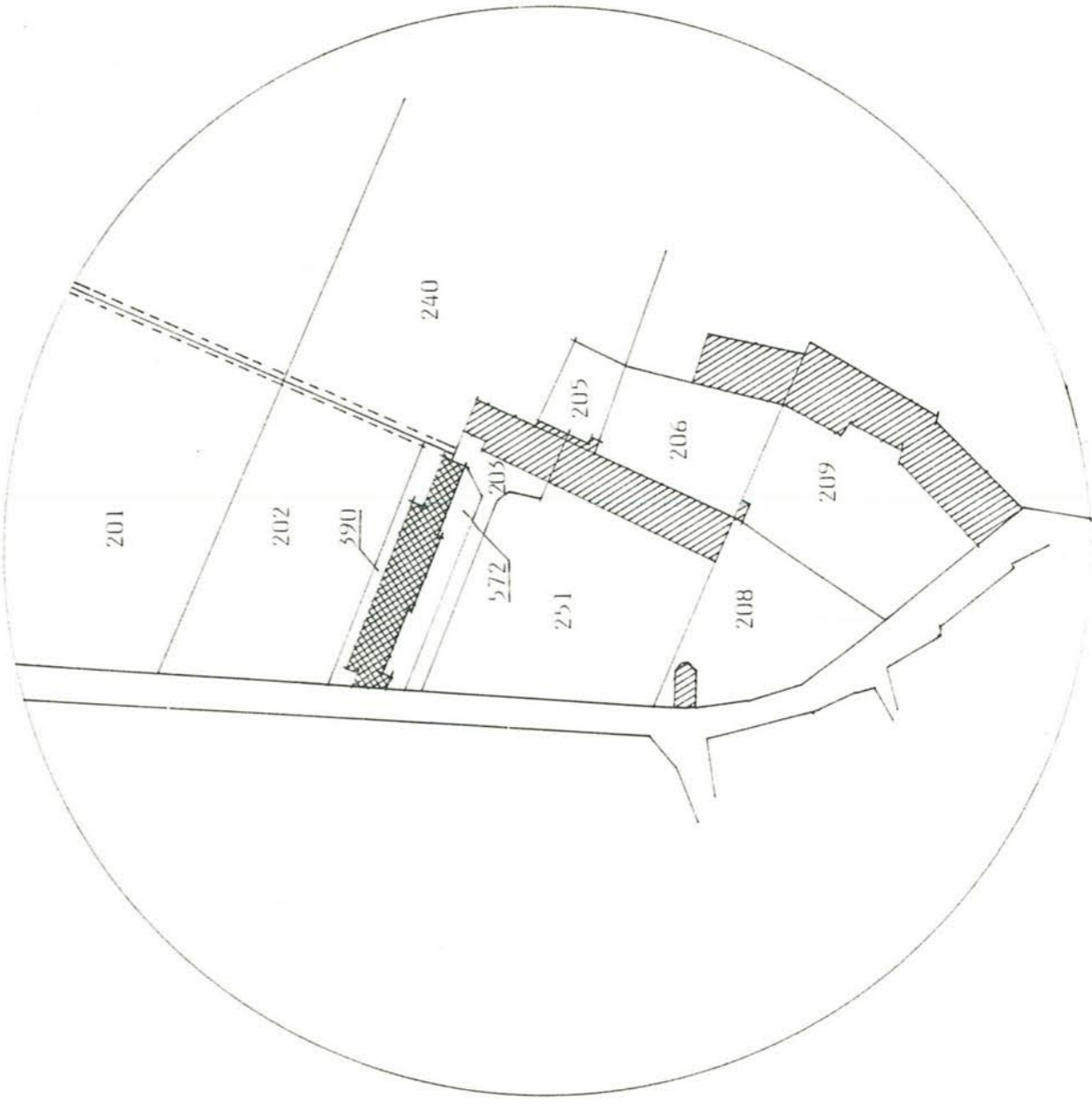


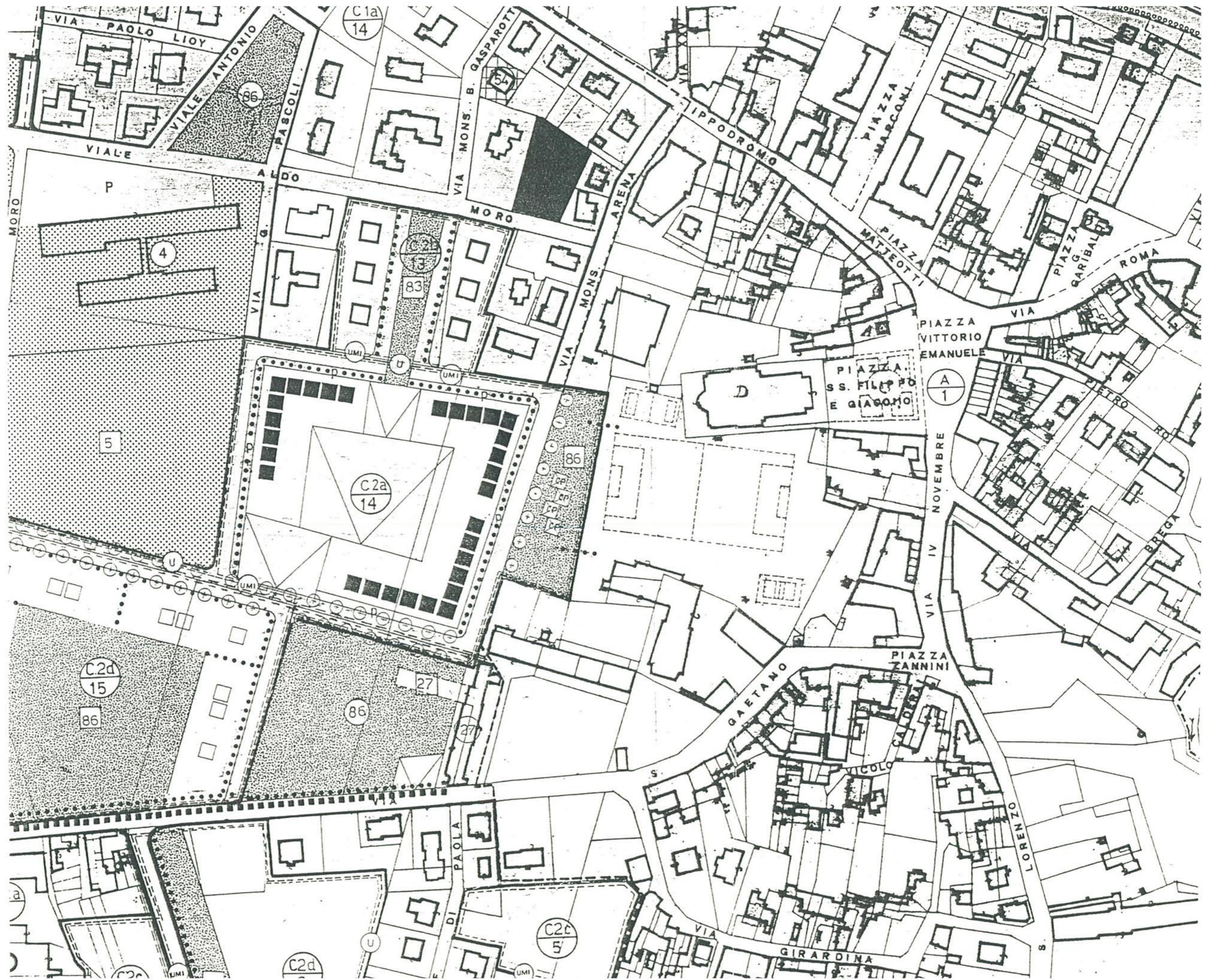
ESTRATTO di MAPPA scala 4:2000

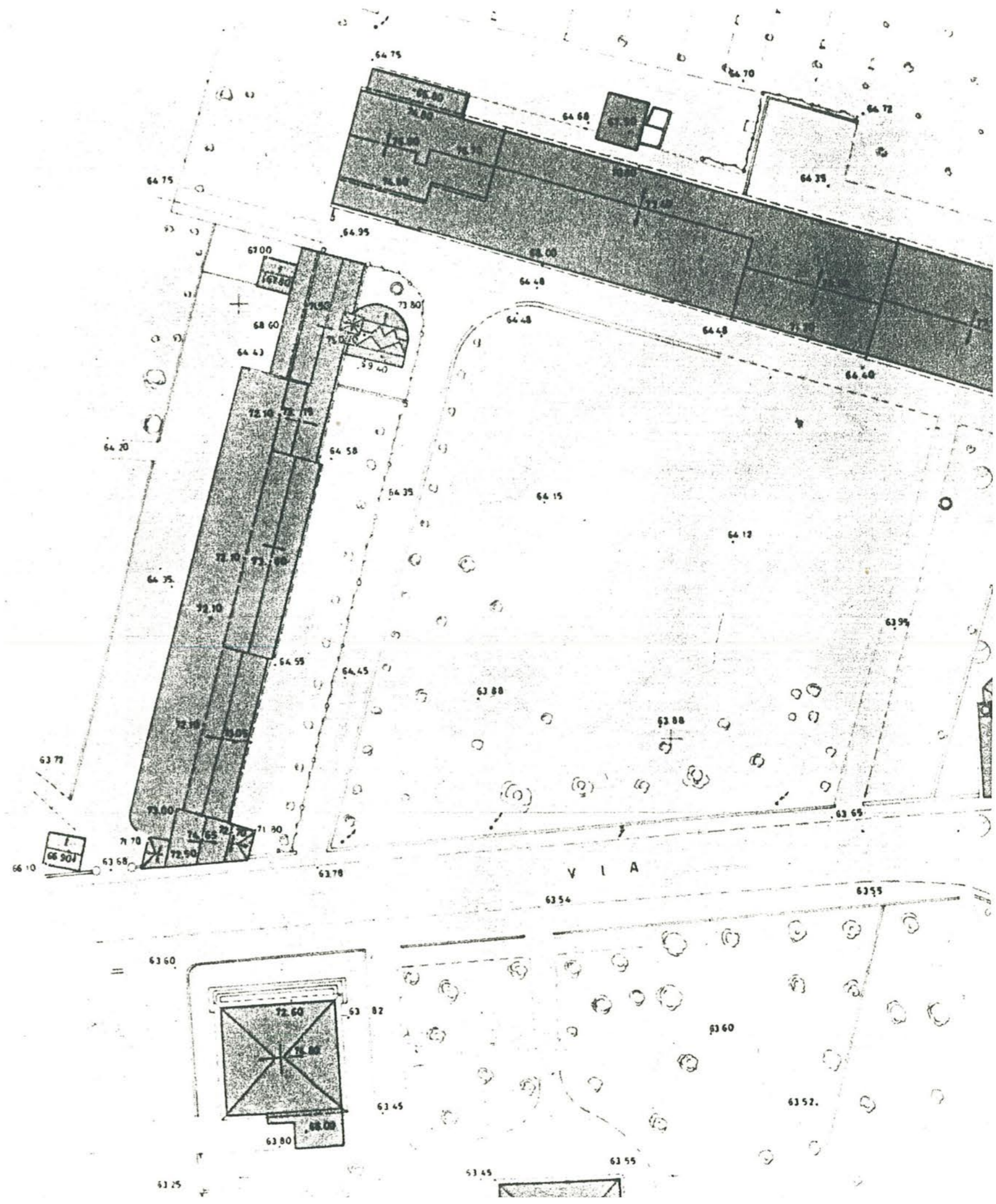
sezione: unica

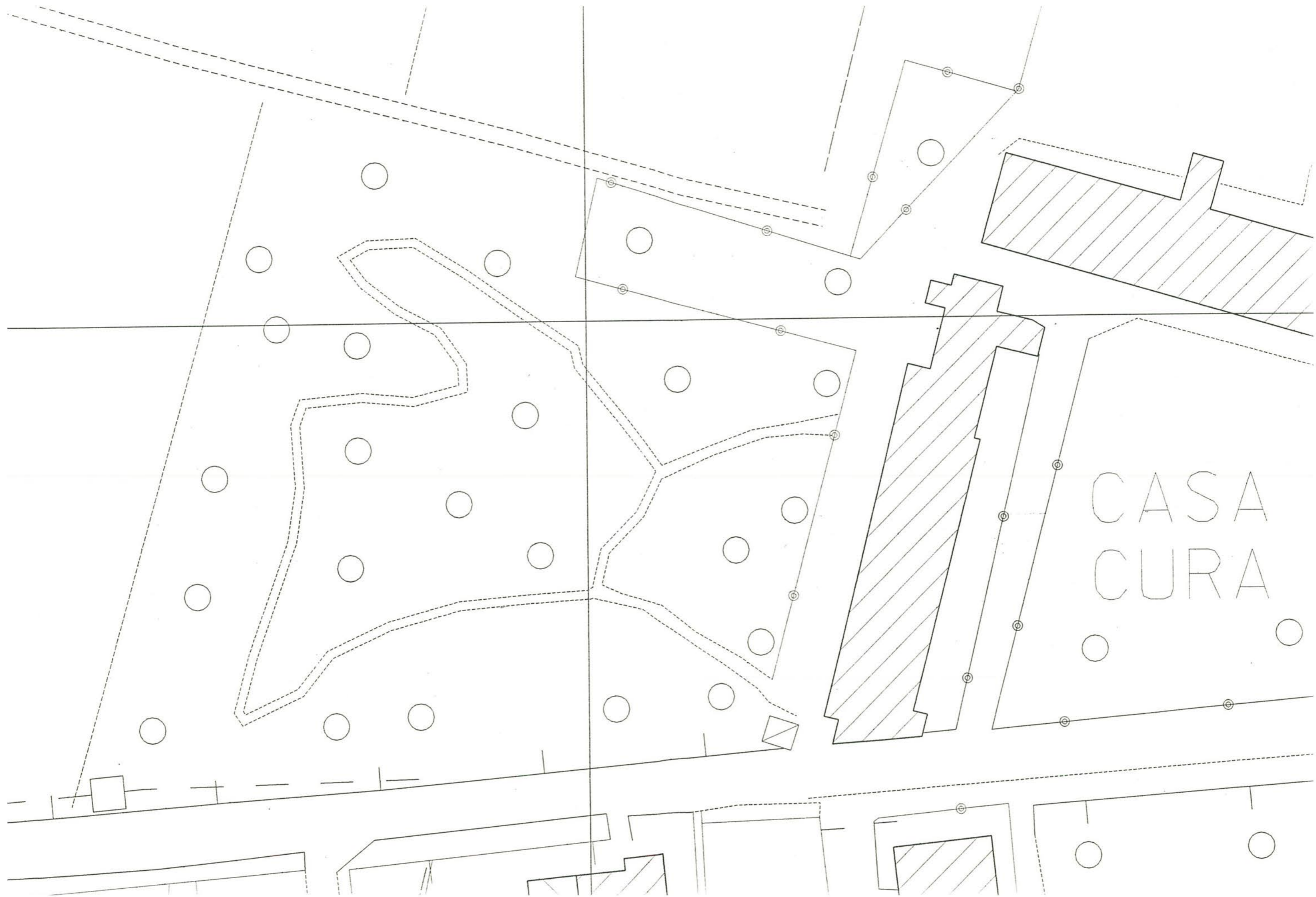
foglio: 6^o

mappali: n. 590 - 572 - 202









CASA
CURA

SK. 1

SCHEDA ZONALE DEMOGRAFICA

N. COMUNI 26
 SUPERFICIE KMQ: 507,56
 POPOLAZIONE RESIDENTE
 al 1.1.84 al 31.12.84 Media 1984

-VA. 233692 234539 234116
 -INCIDENZA % SUL TOTALE DELLA POPOLAZIONE REGIONALE 5,4% 5,4% 5,4%

DENSITA' KMQ: 461,3

MOVIMENTO DEMOGRAFICO DELLA POPOLAZIONE RESIDENTE - ANNO 1984

	1000 p.a.		
	V.A.	UIss	Regione
Nati vivi	2140	9,1	9,1
Morti	1990	8,5	9,6
Saldo naturale	150	0,6	-0,6
Immigrati	6371	27,2	21,1
Emigrati	5674	24,2	19,6
Saldo sociale	697	3,0	1,5
Incremento - Decremento	847	3,6	1,0

