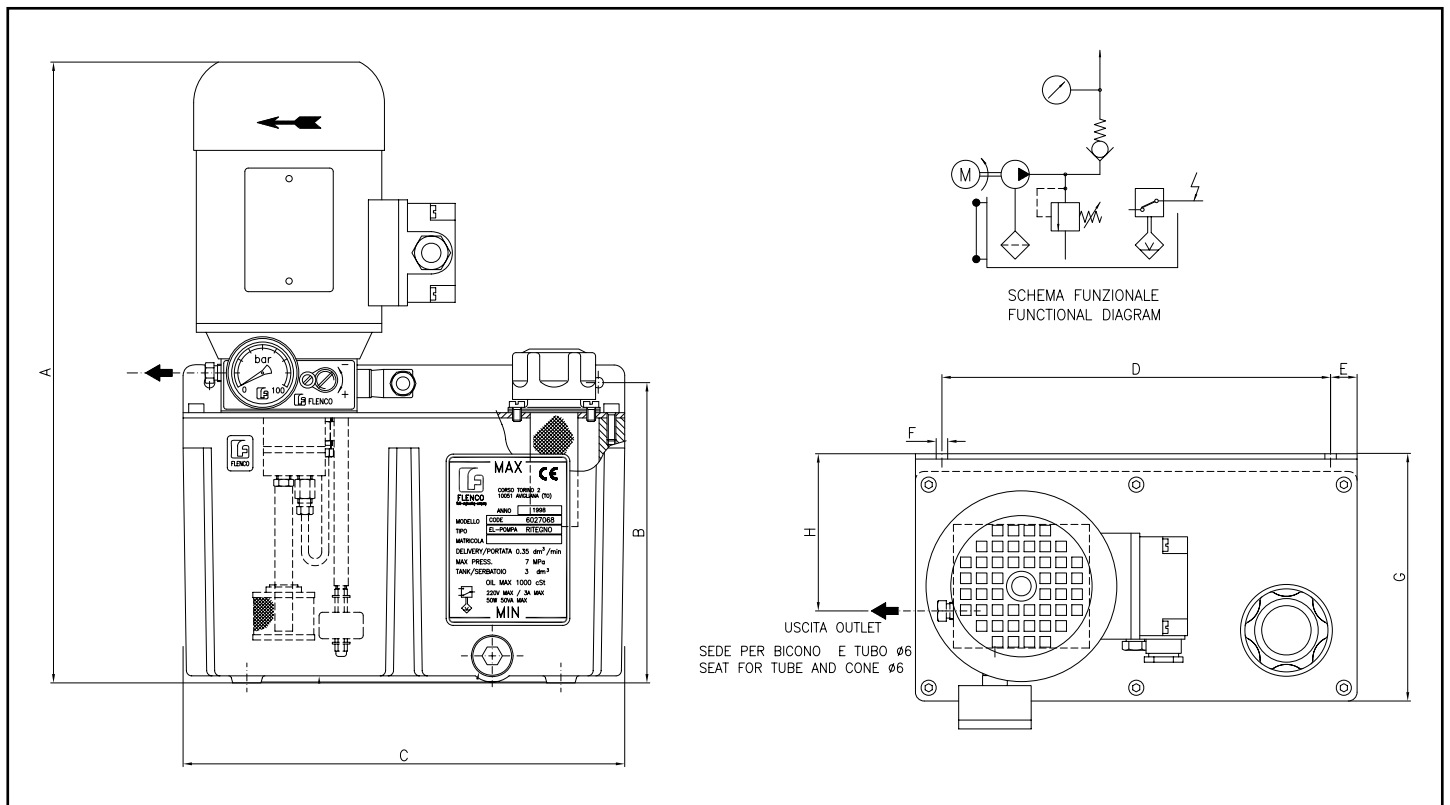


**ELETTROPOMPE AD OLIO PER
SISTEMA PROGRESSIVO SERIE 6027**

**ELECTRIC PUMPS FOR OIL
PROGRESSIVE SYSTEM 6027 SERIES**



Queste elettropompe per olio sono particolarmente utilizzate per l'alimentazione di elementi dosatori di tipo progressivo.

CARATTERISTICHE TECNICHE:

- Portata pompa ad ingranaggi 350 - 500 cm³/min a 1500 giri/min
- Pressione: max 7,5 MPa - **Fornita tarata a 7 MPa**
- Tipo di olio: 15 ÷ 1000 cSt alla temperatura di esercizio
- Motore trifase: grandezza 56 ventilato 90W protezione IP54 isolamento classe di isolamento F
- Tensione di alimentazione: 220/380V 50Hz - 260/460V 60Hz
- Serbatoio: 3 dm³ completo di livello visivo; tappo di caricamento con filtro 3 - 6 litri
- Filtro di aspirazione: 250 micron
- Valvola di regolazione pressione accessibile esternamente
- Valvola di ritegno
- Manometro con scala 10 MPa per segnalazione della pressione sulla linea
- Contatto elettrico di minimo livello: corrente max 3A Tensione max 220V a.c. - 150V d.c. potenza max commutabile 50W - 50VA

These electric pumps for oil are used in particular to supply progressive type distribution blocks.

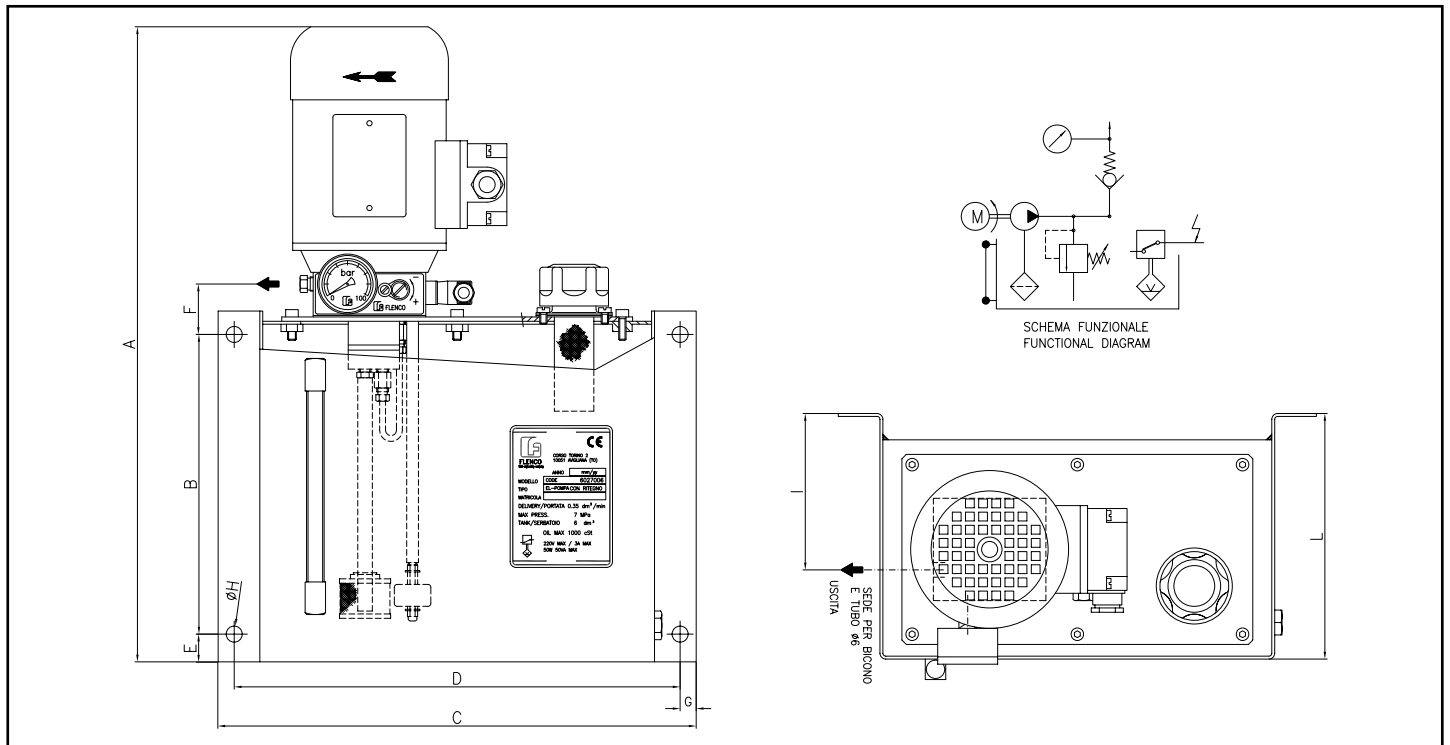
TECHNICAL CHARACTERISTICS:

- Gear pump output 350 - 500 cm³/min a 1500 rpm
- Pressure: max. 7.5 MPa (1087,5 PSI) **preset to 7 MPa**
- Type of oil: 15 ÷ 1000 cSt at operating temperature
- Three-phase motor: size 56 ventilated 90W protection rating IP 54 Insulation class F
- Power supply voltage: 220/380V 50Hz - 260/460V 60Hz
- Tank: 3 dm³ complete with sight glass, filling plug with filter 3 - 6 liters
- Suction filter: 250 micron
- Pressure regulation valve accessible from the outside
- Check valve
- Pressure gauge with 10 MPa (1450 PSI) scale for readout of line pressure
- Minimum level electrical contact: max. current 3A Max. voltage 220V a.c. - 150V d.c. Max switchable power 50W - 50 VA

Codice Code	Portata Output cm ³ /min.	Motore Motor	Capacità serbatoio Tank capacity dm ³	Quote / Dimensions mm.								Peso Weight Kg.
				A	B	C	D	E	F	G	H	
6027007	350	230/400V - 50 Hz.	3 in alluminio/aluminium	351	170	250	220	15	Ø 6.5	140	89	6
6027008	500		3 in alluminio/aluminium	351	170	250	220	15	Ø 6.5	140	89	6
6027068	350		3 nylon	351	170	250	220	15	Ø 6.5	140	89	5.2
6027069	500		3 nylon	351	170	250	220	15	Ø 6.5	140	89	5.2
6027085	350		3 nylon	441,5	260	250	220	15	Ø 6.5	140	89	5.2
6027105	500		3 nylon	441,5	260	250	220	15	Ø 6	140	89	5.2

**ELETTROPOMPE AD OLIO PER
SISTEMA PROGRESSIVO SERIE 6027**

**ELECTRIC PUMPS FOR OIL
PROGRESSIVE SYSTEM 6027**



Queste elettropompe per olio sono particolarmente utilizzate per l'alimentazione di elementi dosatori di tipo progressivo.

CARATTERISTICHE TECNICHE:

- Portata pompa ad ingranaggi 350 - 500 cm³/min a 1500 giri/min
- Pressione: max 7,5 MPa - **Fornita tarata a 7 MPa**
- Tipo di olio: 15 - 1000 cSt alla temperatura di esercizio
- Motore trifase: grandezza 56 ventilato 90W protezione IP55 isolamento classe F
- Tensione di alimentazione: 220/380V 50Hz - 260/460V 60Hz
- Serbatoio completo di livello visivo, tappo di caricamento con filtro, tappo di drenaggio
- Filtro di aspirazione: 250 micron
- Valvola di regolazione pressione accessibile esternamente
- Valvola di ritegno incorporata
- Manometro con scala 10 MPa per segnalazione della pressione sulla linea
- Contatto elettrico di minimo livello: corrente max 3A Tensione max 220V a.c. - 150V d.c. potenza max commutabile 50W - 50VA

These motorised oil pumps are particularly suitable to supply lubricant for modular progressive distributors.

TECHNICAL CHARACTERISTICS:

- Gear pump output 350 cm³/min or 500 cm³/min at 1500 rpm
- Pressure: up to 7.5 MPa (1087,5 PSI) - **Preset to 7 MPa**
- Oil viscosity: from 15 to 1000cSt at operating temperature
- Electric motor: three-phase - size 56 ventilated 90W protection degree IP55 insulation class F
- Power supply voltage: 220/380V 50Hz - 260/460V 60Hz
- Tank: complete with sight glass, filling plug with filter, drain plug
- Suction filter: 250 micron
- Pressure regulation valve accessible from the outside
- Release valve for systems equipped with direct response
- Pressure gauge with 10 MPa (1450 PSI) scale for readout of line pressure
- Oil minimum level switch: max current 3A max voltage 220V a.c. - 150V d.c. max commutable power 50W-50VA

Codice Code	Portata Output cm ³ /min.	Motore Motor	Capacità serbatoio Tank capacity dm ³	Quote / Dimensions mm.									
				A	B	C	D	E	F	G	H	I	L
6027006	350	220/380V-50 Hz	6 Acciaio/Steel	434.5	205	327	305	19	34.5	11	Ø11	107	168
6027009	500		6 Acciaio/Steel										
6027010	350		11 Acciaio/Steel										
6027011	500		11 Acciaio/Steel										
6027022	350	230/400V-50 Hz	15 Acciaio/Steel	699.5	470								
6027071	500		15 Acciaio/Steel										
6027161	350	100 V-50-60 Hz	6 Acciaio/Steel	434.5	205								
6027210	500		15 Acciaio/Steel										
6027211	350		15 Acciaio/Steel	700	470								
6027212	1200		15 Acciaio/Steel										