

## ***INDICE***

### ***Relazione ECM 2018***

- Riepilogo dati eventi e partecipanti pag.2
- Analisi Qualità eventi erogati pagg.3-4
- Fabbisogno formativo pagg.5-6
- Valutazione dell'efficacia dell'intervento formativo pagg.7-8

## RIEPILOGO dati eventi e partecipanti 2018

N. eventi realizzati totali	39	%
N. eventi singola edizione su eventi totali	21	53,8%
N. eventi - riedizioni su eventi totali	18	46,2%
N. eventi eccedenti anno 2018 su 2017	15	62,5%
N. eventi realizzati piano formativo 2018	7 su 12	58,3%
N. crediti totali assegnati ai corsi 2018	693	
N. Partecipanti effettivi rapportati totali (discenti e docenti) 2018 con % su 2017	1372	6,2%
N. Partecipanti effettivi discenti con % su rapportati totali	1264	92,1%
N. Partecipanti effettivi docenti con % su partecipanti effettivi rapportati	108	7,9%
N. Partecipanti senza crediti non rapportati con % su totale partecipanti	83	9,0%
N. partecipanti effettivi totali rapportati e non con % su totale posti disponibili	1455	77,0%
N. posti ecm accreditati 2018 con % incremento su 2017	1891	12,5%
N. partecipanti totali rapportati con % su posti ecm accreditati	1372	72,5%

Gli eventi effettivamente erogati come provider 736 sono stati n.21 eventi, con n.18 riedizioni, in totale n.39.

Rispetto alla programmazione del piano formativo 2018 la realizzazione è stata di n.7 eventi su 12 (percentuale del 58,3%).

Lo scostamento dal piano formativo programmato e l'erogazione di altri eventi, non pianificati, è stato motivato dalla richiesta dell'utenza, nel corso dell'anno, di eventi formativi su argomenti non programmati. Ogni evento inserito ex-post nel piano è stato validato dal Comitato Scientifico ed è in coerenza con gli obiettivi nazionali.

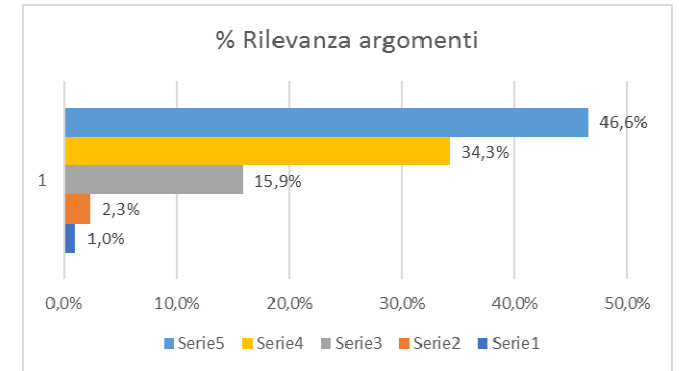
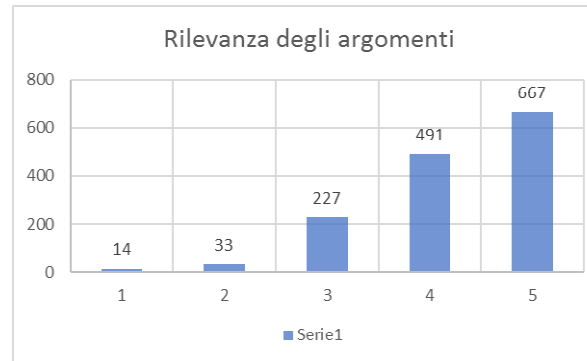
## ANALISI QUALITA' 2018

L'analisi dei dati derivanti dai questionari relativi alla qualità degli eventi formativi, raccolti online in forma anonima, di n.39 corsi nel 2018, ha messo in evidenza che la qualità percepita riguardo gli argomenti trattati, alla qualità educativa, al grado di utilità degli eventi, risultano di un livello di alto gradimento, attestandosi principalmente tra il livello 4 e 5 su una scala di 5, come si può evincere dai dati di seguito riportati.

Rispetto al grado di influenza dello sponsor, i partecipanti agli eventi si sono espressi con il 97,8 % di risposte con “nessuna influenza o influenza di poco rilevante” dello sponsor. Infine il tempo dedicato alle sessioni FAD, da parte dei partecipanti, risulta soddisfacente rispetto ai tempi previsti.

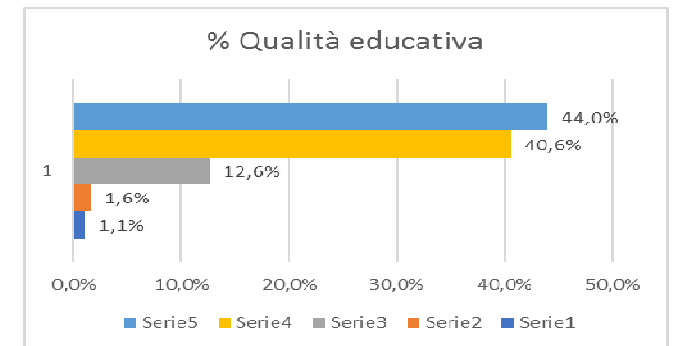
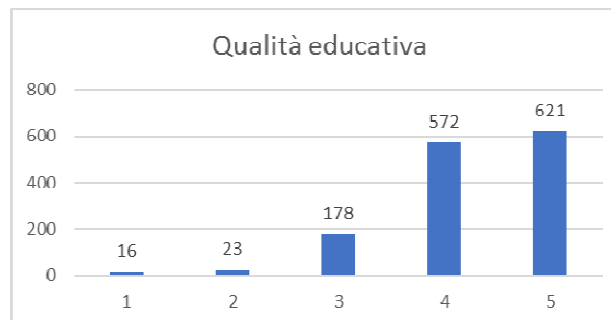
### Rilevanza degli argomenti

Livello 1	1%	non rilevante
Livello 2	2,3%	poco rilevante
Livello 3	15,9%	abbastanza rilevante
Livello 4	34,3%	rilevante
Livello 5	46,6%	molto rilevante



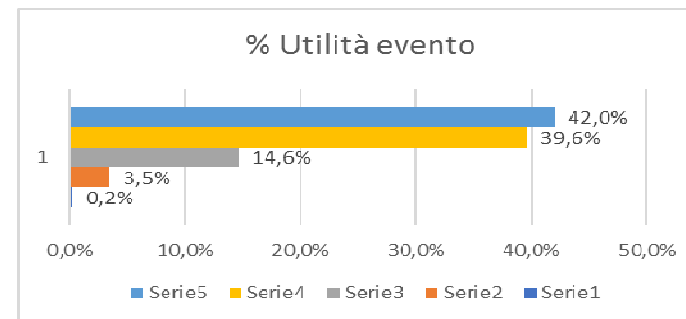
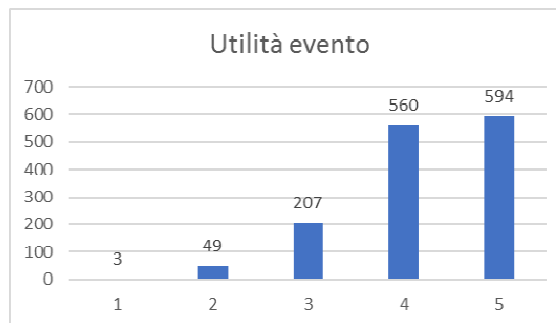
### Qualità educativa

Livello 1	1,1 %	scarsa
Livello 2	1,6 %	mediocre
Livello 3	12,6 %	soddisfacente
Livello 4	40,6 %	buona
Livello 5	44,0 %	eccellente



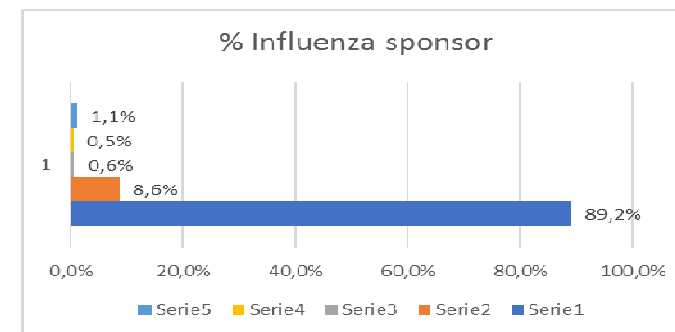
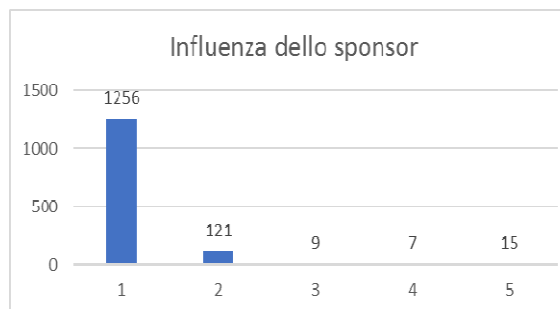
## Utilità evento

<b>Livello 1</b>	<b>0,2%</b>	<b>inefficace</b>
<b>Livello 2</b>	<b>3,5%</b>	<b>parzialmente efficace</b>
<b>Livello 3</b>	<b>14,6%</b>	<b>abbastanza efficace</b>
<b>Livello 4</b>	<b>39,6%</b>	<b>efficace</b>
<b>Livello 5</b>	<b>42,0%</b>	<b>molto efficace</b>



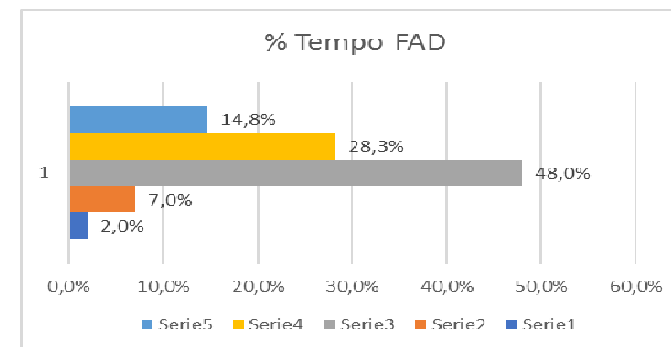
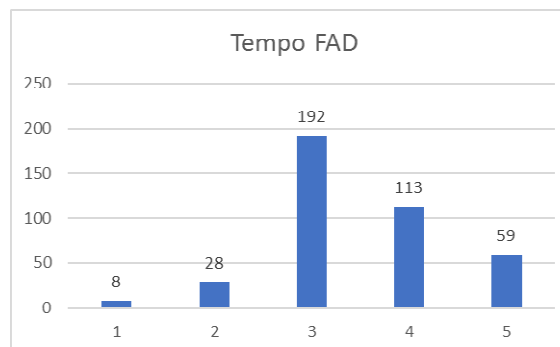
## Influenza dello Sponsor

<b>Livello 1</b>	<b>89,2%</b>	<b>No</b>
<b>Livello 2</b>	<b>8,6%</b>	<b>Si, ma poco rilevanti</b>
<b>Livello 3</b>	<b>0,6%</b>	<b>Si, rilevanti</b>
<b>Livello 4</b>	<b>0,5%</b>	<b>Si, eccessive</b>
<b>Livello 5</b>	<b>1,1%</b>	<b>Molto e rilevanti</b>



## Tempo FAD

<b>Livello 1</b>	<b>14,8%</b>	<b>Molto inferiore</b>
<b>Livello 2</b>	<b>28,3%</b>	<b>Poco Inferiore</b>
<b>Livello 3</b>	<b>48,0%</b>	<b>Uguale al previsto</b>
<b>Livello 4</b>	<b>7,0%</b>	<b>Poco superiore</b>
<b>Livello 5</b>	<b>2,0%</b>	<b>Molto superiore</b>



## FABBISOGNO FORMATIVO 2018

Dall'analisi dei dati relativi al fabbisogno formativo (richiesto ai partecipanti degli eventi 2018 con questionario anonimo online) si mette in evidenza la rilevazione dei bisogni formativi espressa dai singoli, al massimo con tre opzioni sulla lista dei bisogni formativi indicati nella tabella ECM.

Nell'insieme i dati mettono in evidenza, in ordine decrescente rispetto al grado di importanza attribuito a ciascun obiettivo, l'ordine di preferenza espresso dai partecipanti ai corsi. Nella tabella sotto riportata si indicano gli obiettivi, del Sistema nazionale ECM, che hanno ottenuto un livello di interesse maggiore:

- **Linee guida – protocolli – procedure 7,6%**; **Applicazione nella pratica quotidiana principi e procedure EBP (EBM - EBN - EBP) 4,6%**
- **Trattamento del dolore 7,1%**
- **Contenuti tecnico-specialistici 6,1% ed Innovazione tecnologica 3,9%**
- **Documentazione clinica, profili di assistenza e cura 5,6%**; **Aspetti relazionali 7,0%**; **la Comunicazione interna ed esterna 3,9%**

AREA	OBIETTIVI FABBISOGNO FORMATIVO 2018	N.	%
OBIETTIVI FORMATIVI DI SISTEMA	LINEE GUIDA - PROTOCOLLI - PROCEDURE	293	7,6%
OBIETTIVI FORMATIVI TECNICO - PROFESSIONALI	TRATTAMENTO DEL DOLORE ACUTO E CRONICO. PALLIAZIONE	275	7,1%
OBIETTIVI FORMATIVI DI PROCESSO	ASPETTI RELAZIONALI (LA COMUNICAZIONE INTERNA, ESTERNA, CON PAZIENTE) E UMANIZZAZIONE DELLE CURE	271	7,0%
OBIETTIVI FORMATIVI TECNICO - PROFESSIONALI	CONTENUTI TECNICO-PROFESSIONALI (CONOSCENZE E COMPETENZE) SPECIFICI DI CIASCUNA PROFESSIONE, DI CIASCUNA SPECIALIZZAZIONE E DI CIASCUNA ATTIVITA' ULTRASPECIALISTICA. MALATTIE RARE	238	6,1%
OBIETTIVI FORMATIVI TECNICO - PROFESSIONALI	FRAGILITA' (MINORI, ANZIANI, TOSSICO-DIPENDENTI, SALUTE MENTALE) TUTELA DEGLI ASPETTI ASSISTENZIALI E SOCIO-ASSISTENZIALI	222	5,7%
OBIETTIVI FORMATIVI DI PROCESSO	DOCUMENTAZIONE CLINICA. PERCORSI CLINICO-ASSISTENZIALI DIAGNOSTICI E RIABILITATIVI, PROFILI DI ASSISTENZA - PROFILI DI CURA	215	5,6%
OBIETTIVI FORMATIVI TECNICO - PROFESSIONALI	SICUREZZA NEGLI AMBIENTI E NEI LUOGHI DI LAVORO E PATOLOGIE CORRELATE	186	4,8%
OBIETTIVI FORMATIVI DI SISTEMA	APPLICAZIONE NELLA PRATICA QUOTIDIANA DEI PRINCIPI E DELLE PROCEDURE DELL'EVIDENCE BASED PRACTICE (EBM - EBN - EBP)	178	4,6%
OBIETTIVI FORMATIVI DI SISTEMA	LA SICUREZZA DEL PAZIENTE. RISK MANAGEMENT	161	4,2%

AREA	OBIETTIVI FABBISOGNO FORMATIVO 2018	N.	%
OBIETTIVI FORMATIVI DI PROCESSO	INTEGRAZIONE TRA ASSISTENZA TERRITORIALE ED OSPEDALIERA	155	4,0%
OBIETTIVI FORMATIVI TECNICO - PROFESSIONALI	INNOVAZIONE TECNOLOGICA: VALUTAZIONE, MIGLIORAMENTO DEI PROCESSI DI GESTIONE DELLE TECNOLOGIE BIOMEDICHE E DEI DISPOSITIVI MEDICI. HEALTH TECHNOLOGY ASSESSMENT	151	3,9%
OBIETTIVI FORMATIVI DI PROCESSO	LA COMUNICAZIONE EFFICACE INTERNA, ESTERNA, CON PAZIENTE. LA PRIVACY ED IL CONSENSO INFORMATO	149	3,8%
OBIETTIVI FORMATIVI DI PROCESSO	INTEGRAZIONE INTERPROFESSIONALE E MULTIPROFESSIONALE, INTERISTITUZIONALE	148	3,8%
OBIETTIVI FORMATIVI TECNICO - PROFESSIONALI	EPIDEMIOLOGIA - PREVENZIONE E PROMOZIONE DELLA SALUTE CON ACQUISIZIONE DI NOZIONI TECNICO-PROFESSIONALI	144	3,7%
OBIETTIVI FORMATIVI DI PROCESSO	APPROPRIATEZZA PRESTAZIONI SANITARIE NEI LEA. SISTEMI DI VALUTAZIONE, VERIFICA E MIGLIORAMENTO DELL'EFFICIENZA ED EFFICACIA	142	3,7%
OBIETTIVI FORMATIVI DI PROCESSO	MANAGEMENT SANITARIO. INNOVAZIONE GESTIONALE E SPERIMENTAZIONE DI MODELLI ORGANIZZATIVI E GESTIONALI	139	3,6%
OBIETTIVI FORMATIVI TECNICO - PROFESSIONALI	SICUREZZA ALIMENTARE E/O PATOLOGIE CORRELATE	121	3,1%
OBIETTIVI FORMATIVI DI SISTEMA	ETICA, BIOETICA E DEONTOLOGIA	105	2,7%
OBIETTIVI FORMATIVI DI PROCESSO	ACCREDITAMENTO STRUTTURE SANITARIE E DEI PROFESSIONISTI. LA CULTURA DELLA QUALITA'	87	2,2%
OBIETTIVI FORMATIVI TECNICO - PROFESSIONALI	SICUREZZA AMBIENTALE E/O PATOLOGIE CORRELATE	86	2,2%
OBIETTIVI FORMATIVI DI SISTEMA	ARGOMENTI DI CARATTERE GENERALE: INFORMATICA E LINGUA INGLESE SCIENTIFICA DI LIVELLO AVANZATO. NORMATIVA IN MATERIA SANITARIA : I PRINCIPI ETICI E CIVILI DEL SSN	84	2,2%
OBIETTIVI FORMATIVI DI PROCESSO	MULTICULTURALITA' E CULTURA DELL' ACCOGLIENZA. NELL' ATTIVITA' SANITARIA	64	1,7%
OBIETTIVI FORMATIVI TECNICO - PROFESSIONALI	FARMACO EPIDEMIOLOGIA, FARMACOECONOMIA, FARMACOVIGILANZA	63	1,6%
OBIETTIVI FORMATIVI DI PROCESSO	METODOLOGIA E TECNICHE DI COMUNICAZIONE SOCIALE PER LO SVILUPPO DEI PROGRAMMI NAZIONALI E REGIONALI DI PREVENZIONE PRIMARIA	56	1,4%
OBIETTIVI FORMATIVI TECNICO - PROFESSIONALI	IMPLEMENTAZIONE DELLA CULTURA E DELLA SICUREZZA IN MATERIA DI DONAZIONE TRAPIANTO	46	1,2%
OBIETTIVI FORMATIVI DI PROCESSO	EPIDEMIOLOGIA - PREVENZIONE E PROMOZIONE DELLA SALUTE CON ACQUISIZIONE DI NOZIONI DI PROCESSO	38	1,0%
OBIETTIVI FORMATIVI DI SISTEMA	PRINCIPI, PROCEDURE E STRUMENTI PER IL GOVERNO CLINICO DELLE ATTIVITA' SANITARIE	36	0,9%
OBIETTIVI FORMATIVI DI SISTEMA	EPIDEMIOLOGIA - PREVENZIONE E PROMOZIONE DELLA SALUTE CON ACQUISIZIONE DI NOZIONI DI SISTEMA	20	0,5%

**VALUTAZIONE DELL'EFFICACIA DELL'INTERVENTO FORMATIVO** (questionario anonimo online)  
**NORMA UNI-EN-ISO 10696**

Secondo i partecipanti agli eventi formativi

**RISULTATI 2018**

DOCENZA ED ASSISTENZA DIDATTICA	Giudizio ELEVATO		Giudizio BUONO		Giudizio MEDIO		Giudizio BASSO	
	Res	Fad	Res	Fad	Res	Fad	Res	Fad
Competenza e chiarezza sui contenuti	62,2%	43,1%	32,3%	48,4%	4,0%	7,3%	1,5%	1,2%
Utilizzo didattica interattiva	44,4%		47,1%		7,2%		1,3%	
Gestione strumenti audiovisivi	37,9%		49,8%		10,0%		2,3%	
Tempo dedicato a chiarimenti	47,5%		46,9%		4,4%		1,2%	
Gestione del 'clima' relazionale nell'aula	53,5%		42,0%		4,2%		0,3%	
Aderenza al programma stabilito	53,8%	42%	40,8%	51,7%	4,5%	5,6%	0,9%	0,7%
Utilità documentazione didattica	41,4%	38,7%	50,0%	53,2%	7,3%	6,9%	1,2%	1,2%
Impostazione delle presentazioni		31,6%		59,2%		7,5%		1,7%
Contenuti didattici proposti		47,2%		46,9%		5,3%		0,6%
<b>ORGANIZZAZIONE</b>								
Attività didattiche di supporto	36,9%		53,3%		8,6%		1,2%	
Coordinamento generale	43,3%		49,0%		5,8%		1,9%	
<b>TEMPO DEDICATO</b>								
Parte teorica in aula	46,4%		47,0%		4,8%		1,7%	
Parte pratica in aula (se prevista dal programma)	45%		45,2%		7,8%		2,0%	
Parte in autoapprendimento (se prevista dal programma)	30,5%		56,9%		10,2%		2,4%	
Tempo assegnato ai paragrafi/capitoli FAD		25,2%		62%		11,1%		1,7%

<b>VALUTAZIONE DEL DOCENTE</b> (giudizio anonimo espresso online dai partecipanti sui singoli nomi dei docenti)	<b>ELEVATA</b>	<b>BUONA</b>	<b>MEDIA</b>	<b>BASSA</b>
n.108 docenti 2018				
<b>Media generale</b>	<b>58,3%</b>	<b>37,2%</b>	<b>3,6%</b>	<b>0,9%</b>

La valutazione dell'efficacia dell'intervento formativo risulta elevato/buono, secondo i giudizi espressi dai partecipanti ai corsi, mediante questionario online anonimo, compilato su supporto informatico, nei tre gg. successivi al termine dell'evento, nei corsi residenziali, blended e Fad. Nei vari criteri di valutazione sono abbastanza evidenti i risultati conseguiti dai docenti, nel loro insieme (valutazione elevata+buona, 95,5%), dall'organizzazione didattica e dalle modalità didattiche dei singoli relatori. A tale riguardo la competenza e chiarezza sui contenuti didattici proposti, l'appropriatezza e l'utilità della documentazione didattica è stata considerata di livello elevato/buono.

L'aspetto organizzativo, i mezzi e gli strumenti messi a disposizione per ogni singolo evento sono stati valutati dai partecipanti qualitativamente di livello buono/elevato. Anche il tempo messo a disposizione per la parte teorica e pratica in aula e il tempo dedicato all'autoapprendimento, anche mediante la Fad online, secondo quanto previsto dai vari programmi degli eventi, sono risultati sostanzialmente adeguati.