

# Il DNA: così uguali, così diversi

La **celiachia** è un'intolleranza permanente al glutine, un complesso di sostanze azotate che si forma durante l'impasto della farina di alcuni cereali, come **avena, frumento, farro, kamut**.

Interessa principalmente l'intestino, ma ha molte importanti conseguenze e dipende da un'alterazione della risposta immunitaria, da parte dei linfociti T, di persone geneticamente predisposte, contro il glutine.

Il glutine contiene la proteina che è responsabile dell'inappropriata risposta immunitaria: la **Gliadina**. Esistono persone che per motivi genetici sono portatori di alcune varianti del complesso di istocompatibilità maggiore (MHCII) e quindi sviluppano una reazione avversa del sistema immunitario.

## SINTOMI

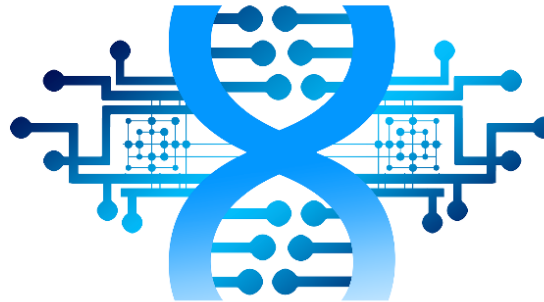
**Forma classica** – possiamo individuare diarrea, steatorrea, perdita di peso e tutti quei problemi caratteristici di un malassorbimento di vitamine e ferro.

**Forma subclinica** – sintomi minori, transitori e apparentemente extraintestinali.

**Forma silente** – assenza di sintomi e segni riferibili al malassorbimento.

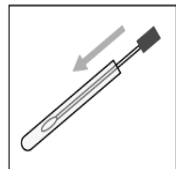
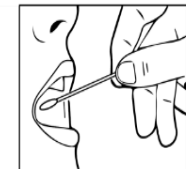
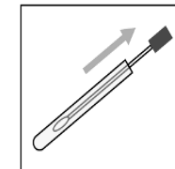
## IL TEST GENETICO

Grazie ad un semplice e non invasivo prelievo del DNA, è possibile determinare la predisposizione genetica a sviluppare il morbo celiaco, un'intolleranza al glutine che provoca infiammazione dell'intestino tenue con conseguenze invalidanti per l'organismo. **Genus Biotech** offre un servizio di genotipizzazione del locus HLA per valutare la suscettibilità individuale alla celiachia, veloce ed affidabile.



## COME ESEGUIRE IL PRELIEVO

1. Estrarre il tampone dalla custodia **evitando che tocchi l'esterno del contenitore**. **Procedere all'apertura solo quando si è veramente pronti per il prelievo.**
2. Raccogliere le cellule della mucosa buccale, strofinando vigorosamente la cavità orale con l'apposito tampone per almeno 1-2 minuti (PARETI INTERNE DELLE GUANCE, BASE GENGIVALE, SOPRA E SOTTO LA LINGUA).
3. Estrarre il tampone dalla bocca aperta e inserirlo nuovamente nella custodia, sempre evitando che tocchi l'involucro esternamente.
4. Richiudere e sigillare ermeticamente la custodia.



### Bibliografia essenziale

- Apal Sammy, Y., & Mohamed, Z. (2015). Hum Genet.  
Cross, N, et al. (1990). Lancet  
Enattah, N, et al. (2002). Nat Genet.  
Maintz, L., & Novak, N. (2007) Am J Clin Nutr.  
Wolters VM, & Wijmenga C. (2008) Am J Gastroenterol.

## I TEST GENETICI

### Cosa sono?

Un test genetico è un esame del DNA, eseguito analizzando un semplice campione di saliva, prelevato attraverso un morbido spazzolino.

### A cosa servono?

Il test mira ad individuare la presenza di alcune varianti nei tuoi geni che influenzano il tuo stato di salute. L'obiettivo è quello di individuare dei fattori di predisposizione.

### Chi può sottoporsi al test?

Chiunque (a qualsiasi età).



**ENUS BIOTECH**

La genetica al tuo servizio

**Genus Biotech** è un centro di analisi genetica ad elevata specializzazione che opera nel campo della diagnostica molecolare. Nata come spin off dell'Università del Sannio, **Genus Biotech** è integrata in un network di Università, laboratori di analisi ed istituti clinici e di ricerca, sia in Italia che all'estero.

Grazie a collaborazioni con partner scientifici di elevato prestigio, sia nazionale che internazionale, partecipiamo a progetti di ricerca multidisciplinari aventi come obiettivo l'implementazione di tecnologie innovative applicate alla diagnostica genetica e molecolare.

## TEST GENETICO CELIACHIA



CENTRO DELTA S.R.L.

S.S. Appia 7 km 254+900 - 82030 APOLLOSA (BN)

Tel +39 0824 363764 / fax +39 0824 364092

www.centrodeltasrl.com - www.genusbiotech.com

info@centrodeltasrl.com

Autorizzazione sanitaria prot. N°8449 del 30.11.2010 e s.m.i.

**SANNIO TECH**   
the innovation cluster