



Perizia eseguita il xxxxx su incarico del Sig. xxxx amministratore unico della società xxxxx Presso i seguenti indirizzi in Bologna: via xxxx xxxx xxxxx

Criteri di stima. Indicazione del più probabile valore che una pluralità di persone dovrebbe pagare per acquistare sul mercato antiquario dipinti, mobili, oggetti, preziosi e altro, aventi caratteristiche simili, ovvero il prezzo di surroga. E' opportuno precisare che a formare il valore di un arredo antico concorrono diversi fattori, difficilmente riconducibili a criteri d'ordinarietà, quali: epoca di costruzione, stato di conservazione, qualità, tipologia, provenienze documentate, zone di produzione, autore, materiali costitutivi. La combinazione di questi fattori può determinare forti differenze di valore tra arredi che possono apparire simili.

ARREDI xxx. xxx, 14 xx



1- **F. De Nisco "Astratto"**, dipinto ad acrilico su tela. Artista non presente nelle aste e nelle quotazioni del mercato contemporaneo nazionale ed estero. Ha partecipato ad alcune mostre in gallerie d'arte contemporanea.

Buona la qualità dell'esecuzione e la scelta dei materiali. Misure: cm 130x130.

Valore minimo € xxxxxx

Valore massimo € xxxxxx



2- **L. Espinosa "Astratto"**, dipinto ad acrilico su tela. Artista non presente nelle aste e nelle quotazioni del mercato contemporaneo nazionale ed estero. Ha partecipato ad alcune mostre in gallerie d'arte contemporanea.

Misure: cm 145x95.

Valore minimo € xxxxxx

Valore massimo € xxxxxx



3- A. De Montis "Composizione fotografica". Artista non presente nelle aste e nelle quotazioni del mercato contemporaneo nazionale ed estero. Ha partecipato ad alcune mostre in gallerie d'arte contemporanea.

Buona la qualità dell'esecuzione e la scelta dei materiali. Misure: 180x34.

Valore minimo € xxxxxx

Valore massimo € xxxxxx

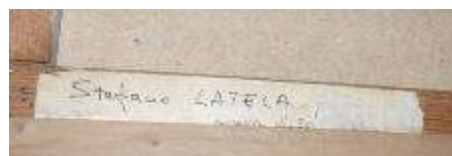


4- "Cavalli". Tecnica mista, collage con cartone, pennarello. Autore non identificato.

Gradevole e decorativo. Misure: cm 82x122.

Valore minimo € xxx,00

Valore massimo € xxxxxx



5- Stefano Latela "Astratto", dipinto acrilico su tela.

Stefano Latela Conversano, Bari 1915 - Bolzano 2009, iniziò ad interessarsi all'arte della pittura sin da giovanissimo. Si trasferì a Napoli, dove si laureò in Scienze e dove frequentò a lungo gli ambienti artistici. Si formò a quella scuola partenopea che faceva capo al postimpressionismo. Misure: cm 78x98.

Valore minimo € xxxxxx

Valore massimo € xxxxxx

Perito d'Arte iscritta all'Albo dei Consulenti Tecnici del Tribunale di Bologna e all'elenco Periti della CCIAA di Bologna al n° 746. Via N. Sauro 14 - 40121 Bologna. Tel. 051260619 – cell. 3358495248

www.peritoarte.it bortolotto.mara@gmail.com



6- Tappeto Nain (314). Vecchia manifattura.

I tappeti Nain sono tra i migliori tappeti persiani in tutto il mondo. Questi tappeti orientali, persiani, che sono per lo più originari delle regioni che circondano la città di Nain, si caratterizzano per i loro medaglioni centrali e le composizioni blu-beige; sono annodati a mano con tipi di lana di qualità degli altipiani. Per la contornatura dei modelli e dei dettagli dello schema viene utilizzata, nella maggior parte dei tappeti, la seta.

Misure: cm 328x204.

Valore minimo € xxxxxx

Valore massimo € xxxxxx

3



7- Tappeto Nain (310). Idem come sopra

Misure: cm 310x205.

Valore minimo € xxxxxx

Valore massimo € xxxxxx



ARRREDI IN VIA xxxxxxx



8- "Coppia di nature morte floreale con vaso". Dipinto ad olio su tela, in bella cornice ovale in stile barocco intagliata laccata in verde scuro e patinata.

Dipinto recente di imitazione antica.

Cornici antiche di buona manifattura, centro Italia fine del XVIII secolo.

Misure: cm 114x162, con cornice 152x200.

Valore minimo € xxxxxx cadauna

Valore massimo € xxxxxx " "

4

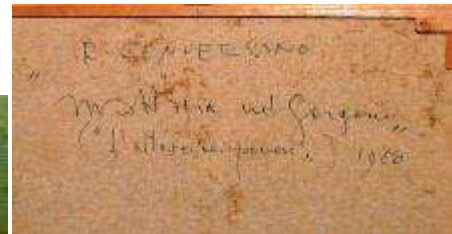


9- "Dama in bianco" Dipinto ad acrilico su faesite. Soggetto interessante e decorativo.

Misure: cm 27x34, con cornice 51x45.

Valore minimo € xxxxxx

Valore massimo € xxxxxx



10- Romano Conversano "Mattina nel Gargano". Sul retro la scritta; L Conversano mattina nel Gargano (l'altare dei poveri) 1968.

Romano Conversano è nato il 30 settembre 1920 a Rovigno d'Istria da padre pugliese e madre istriana, figlia del pittore Giuseppe Bino. Compiuti gli studi all'accademia di Belle Arti a Venezia, insegna per alcuni anni a Pola. Si lega d'amicizia con Emilio Vedova e Rodolfo Sonogo. Dal 1946 al '54 risiede a Rovereto. Dopo viaggi di studio in Francia, Spagna e Fiandre, che rappresentano nella sua pittura altrettanti "periodi", si stabilisce nel 1954 definitivamente a Milano. Dal 1980 è membro dell'accademia degli Agiati di Rovereto.

Misure: cm 39x49, con cornice 59x69.

Valore minimo € xxxxxx

Valore massimo € xxxxxx

5



11- Credenza Restaurazione, prima metà del XIX sec. A un cassetto e due sportelli, piedi ferini, pilastrate ornate da lesene. Impiallacciata in piuma di mogano.

Misure: cm h. 93x130x59.

Valore minimo € xxxxxx

Valore massimo € xxxxxx



12- Canterano bolognese. A quattro cassetti, appoggi a ciabatta, piano aggettante. Impiallacciato in noce e con intarsi geometrici sul piano, I fianchi e gli sportelli.

Manifattura emiliana, epoca e stile Luigi XIV, 1761-1715. Maniglie sostituite, senza serrature originali.

Misure: cm h. 111x156x64.

Valore minimo € xxxxxx

Valore massimo € xxxxxx



13- Gruppo di otto sedie. In noce massello. Schienale ornato da ventaglio sagomato.

Manifattura emiliana dell'inizio del XIX secolo.

Valore minimo € xxxxxx

Valore massimo € xxxxxx



14- Tavolo tondo allungabile. In noce massello e fascia impiallacciata di noce. Piede centrale a balaustra, terminante a quattro piedi. Manifattura emiliana dell'inizio del XIX secolo.

Misure: cm h. 81x Ø150.

Valore minimo € xxxxxx

Valore massimo € xxxxxx

Perito d'Arte iscritta all'Albo dei Consulenti Tecnici del Tribunale di Bologna e all'elenco Periti della CCIAA di Bologna al n° 746. Via N. Sauro 14 - 40121 Bologna. Tel. 051260619 – cell. 3358495248

www.peritoarte.it bortolotto.mara@gmail.com



15- Tappeto persiano SAROU-GH. Vecchia manifattura.

Misure : cm h. 320x260.

Valore minimo € xxxxxx

Valore massimo € xxxxxx



16- Tappeto persiano Bijar. Vecchia manifattura.

Misure: cm h. 520x119.

Valore minimo € xxxxxx

Valore massimo € xxxxxx



17- Specchiera a cabaret. Dorata a foglia, specchio originale. Manifattura francese di epoca e stile Napoleone III, terzo quarto del XIX sec.

Misure: cm h. 126x91.

Valore minimo € xxxxxx

Valore massimo € xxxxxx



ARREDI VIA xxxxxx



18- Riposo durante la fuga in Egitto. Dipinto a olio su tela. Dipinto di buona qualità pittorica. Osservato alla lampada nera non presenta interventi di restauro o mancanze compromettenti, ma necessita di consolidamento e ripresa pittorica nelle parti che accennano a staccarsi dalla tela. Scuola bolognese del XVIII secolo.

Misure: cm h. 45x36, cornice dorata coeva 64x54.

Valore minimo € xxxxxx

Valore massimo € xxxxxx

8

Bologna li xxxxx.

In fede