

Codice	Descrizione	Spazi relativi all'ingresso del padiglione (mq. in piano)				
		PS	PS1	PS2	PS3	PS4
A	Corso di affollamento di 1+1 letto in cartongesso spessore 12,5/15 mm montato su struttura autonoma coibitata da montanti ad profilo estruso in alluminio, h = 40 e altezza rim. in. con base rete di abbasamento da 10 a 50 cm. L'intera struttura sarà coibitata con lana di vetro e realizzata con protezione antiruggine. La lavorazione comprenderà la fibratura (con indicata negli elaborati di progetto) a sezione circolare di 20 cm con bordi arrotondati.	2,88	2,87	2,85	2,88	
B	Corso di affollamento di 1+1 letto in cartongesso spessore 12,5/15 mm montato su struttura autonoma coibitata da montanti ad profilo estruso in alluminio, h = 40 e altezza rim. in. con base rete di abbasamento da 10 a 50 cm. L'intera struttura sarà coibitata con lana di vetro e realizzata con protezione antiruggine.	2,69	2,67	2,65	2,68	
C	Corso di affollamento di 1+1 letto in cartongesso spessore 12,5/15 mm montato su struttura autonoma coibitata da montanti ad profilo estruso in alluminio, h = 40 e altezza rim. in. con base rete di abbasamento da 10 a 50 cm. L'intera struttura sarà coibitata con lana di vetro e realizzata con protezione antiruggine.	2,40	2,40	2,40		
D	Corso di affollamento di 1+1 letto in cartongesso spessore 12,5/15 mm montato su struttura autonoma coibitata da montanti ad profilo estruso in alluminio, h = 40 e altezza rim. in. con base rete di abbasamento da 10 a 50 cm. L'intera struttura sarà coibitata con lana di vetro e realizzata con protezione antiruggine.	5,24	5,24			
E	Corso di affollamento di 1+1 letto in cartongesso spessore 12,5/15 mm montato su struttura autonoma coibitata da montanti ad profilo estruso in alluminio, h = 40 e altezza rim. in. con base rete di abbasamento da 10 a 50 cm. L'intera struttura sarà coibitata con lana di vetro e realizzata con protezione antiruggine.	2,40	2,40	2,40		
F	Corso di affollamento di 1+1 letto in cartongesso spessore 12,5/15 mm montato su struttura autonoma coibitata da montanti ad profilo estruso in alluminio, h = 40 e altezza rim. in. con base rete di abbasamento da 10 a 50 cm. L'intera struttura sarà coibitata con lana di vetro e realizzata con protezione antiruggine.	2,40	2,40	2,40		
G	Corso di affollamento di 1+1 letto in cartongesso spessore 12,5/15 mm montato su struttura autonoma coibitata da montanti ad profilo estruso in alluminio, h = 40 e altezza rim. in. con base rete di abbasamento da 10 a 50 cm. L'intera struttura sarà coibitata con lana di vetro e realizzata con protezione antiruggine.	2,88				
H	Corso di affollamento di 1+1 letto in cartongesso spessore 12,5/15 mm montato su struttura autonoma coibitata da montanti ad profilo estruso in alluminio, h = 40 e altezza rim. in. con base rete di abbasamento da 10 a 50 cm. L'intera struttura sarà coibitata con lana di vetro e realizzata con protezione antiruggine.	4,80				6,07
I	Corso di affollamento di 1+1 letto in cartongesso spessore 12,5/15 mm montato su struttura autonoma coibitata da montanti ad profilo estruso in alluminio, h = 40 e altezza rim. in. con base rete di abbasamento da 10 a 50 cm. L'intera struttura sarà coibitata con lana di vetro e realizzata con protezione antiruggine.	7,80	7,80			
L	struttura in legno adibita a sala					variabile

NOTE

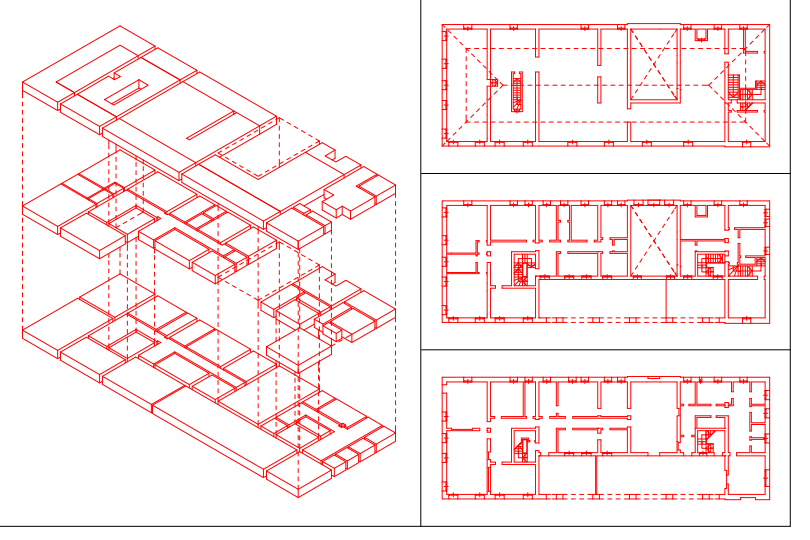
- LE QUOTE E LE DIMENSIONI INDICATE IN QUESTO PIANO SONO ALLE DIMENSIONI COSTRUTTIVE (MURAGLIA) E DEVONO ESSERE INTERPRETATE CON CAUTELA, CONSIDERANDO LA PRESSIONE DEI MATERIALI E LA PRESSIONE DEI MATERIALI.
- LA COPERTURA DEI BANGHIAI DEVE ESSERE REALIZZATA CON LA SOLUZIONE PIU' ECONOMICA.
- PER I CASI DI SOGGIORNO, CONSIDERARE LE QUOTE DI PROGETTAZIONE PRIMA DI APPROVARE LE TRACCE E I PIANI.
- IL PROGETTO E' STATO REALIZZATO CON IL SUPPORTO TECNICO DI UNO DEI SOCI DELLA SOCIETA' DI INGEGNERIA E ARCHITETTURA.
- IL PROGETTO E' STATO REALIZZATO CON IL SUPPORTO TECNICO DI UNO DEI SOCI DELLA SOCIETA' DI INGEGNERIA E ARCHITETTURA.
- IL PROGETTO E' STATO REALIZZATO CON IL SUPPORTO TECNICO DI UNO DEI SOCI DELLA SOCIETA' DI INGEGNERIA E ARCHITETTURA.
- IL PROGETTO E' STATO REALIZZATO CON IL SUPPORTO TECNICO DI UNO DEI SOCI DELLA SOCIETA' DI INGEGNERIA E ARCHITETTURA.

REGIONE DEL VENETO
UNITA' LOCALE SOCIO SANITARIA n. 15
 di Cittadella - Comasopiero Padova

Riconversione dell'Ospedale di Galliera Veneta in struttura socio-sanitaria dell'ULSS. EDIFICIO C Casa dell'Agente (o del Fattore):

- Comunità Terapeutica Residenziale Protetta - 12 pt
- Comunità Alloggio - 8 pt
- Comunità semi residenziale - 15 utenti

PROGETTO ESECUTIVO



Intera	PS1	PS2	PS3	PS4	PS5	PS6	PS7	PS8	PS9
1	2	3	4	5	6	7	8	9	

PROGETTO:
PIANTA DEL PIANO SECONDO
CONTROSOFFITTATURE QUOTE D'IMPOSTA

39.0e **A** scale: **1:50**
 data: **dicembre 1998**

architetto **Antonio PASQUALIN**
 V.lo Galvani/11/B - 35018 S.Martino di Lupatari PD
 tel./fax 049.9460535 - radiomobile 0335.6004513
 Ordine degli Architetti prov. di PADOVA 1280
 Entico Collaudatori Tecnici Regione VENETO 856