

OSSERVATORIO DEL SONNO

Il personale

Questionari

Hardware

Test melatonina

Parere finale

Presso il consorzio SannioTech con la collaborazione del gruppo DiFiorano è stato attivato un percorso per migliorare la qualità del sonno e della vostra salute.

Il team si avvale di diverse **figure professionali** qualificate:

medici

psicologi

infermieri

tecnici di laboratorio

Tutte le informazioni provenienti dalle analisi di laboratorio, dai rilevamenti quotidiani hardware confluiranno nel parere finale.

QUESTIONARI

-Definizione del cronotipo

-Di primo rapporto

-In itinere.

I questionari utilizzati sono riconosciuti dall'Organizzazione Mondiale della Sanità.

Il personale medico e paramedico li compilerà durante i colloqui telefonici nella fase di monitoraggio del sonno.

HARDWARE

Fascia sleep care df

Collegamento internet

Sleep Care è un rilevatore di movimento, di suoni e della frequenza cardiaca, che va posizionato direttamente sopra le doghe e sotto il materasso, per cui risulta assolutamente non percepibile.

I dati rilevati saranno inviati direttamente all'Osservatorio tramite un collegamento internet da noi fornito.



Sleep Care rileva la durata delle diverse fasi del sonno: leggero, rem, profondo, i risvegli e gli eventi di russamento.

Molto importante è la rilevazione della frequenza cardiaca durante tutte le fasi del sonno.

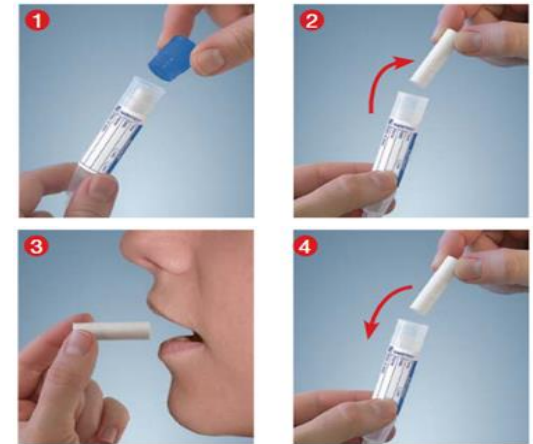
TEST MELATONINA

il prelievo

il referto

Il kit di autoprelievo contiene tre tamponi per il campionamento della saliva da effettuare a distanza di mezz'ora prima di andare a dormire.

Il referto permetterà di valutare la quantità di melatonina presente nel ciclo circadiano del sonno.



Dopo l'individuazione del cronotipo e delle eventuali alterazioni nella produzione di melatonina, verranno inviati al paziente due integratori, uno di melatonina e uno di valeriana.

Il parere finale dell'osservatorio del sonno

Al termine dei due mesi di monitoraggio, verrà espresso un parere di carattere medico-psicologico per favorire il benessere del sonno e contribuire quindi a migliorare il benessere generale della persona.

Sviluppo del progetto

Attivazione e consegna

- Attivazione del device (in sede)
- Installazione del device sotto il materasso
- Installazione collegamento internet
- Consegna kit melatonina per autoprelievo (istruzioni per l'uso)
- Consegna integratori melatonina e valeriana
- Consegna primo questionario per definire il cronotipo

Primo contatto telefonico

- Stato emotivo del soggetto
- Valutazione soggettiva da incrociare con i dati del device
- Compilazione del primo questionario
- Verificare il prelievo e la spedizione del test sulla melatonina
- Primo dosaggio integratori

Secondo contatto telefonico

- Invio integratori
- Definizione del dosaggio
- Secondo questionario del sonno

Terzo contatto telefonico

- Valutazione delle variazioni nell'andamento del sonno
- Valutazione soggettiva da incrociare con i dati del device
- Possibile variazione dell'integratore

Rapporto finale

- Invio del parere dell'osservatorio del sonno
- Commento telefonico del parere



**CONOSCERE OGGI
CIO' DI CUI HAI BISOGNO
E' FONDAMENTALE PER
LA TUA SALUTE DI DOMANI**

Per informazioni sui servizi offerti, su come ordinare i test, sulle modalità di esecuzione e per qualsiasi chiarimento contattare **l'osservatorio del sonno** al

numero: **+39 0824 1984630**

Whatsapp: **+39 351 657 2647**

o visita il sito

www.osservatoriodelsonno.it

Autorizzazione sanitaria prot. N°8449 del 30.11.2010 e s.m.i.



SANNIO TECH
the innovation cluster



CENTRO DELTA S.R.L.
S.S. Appia 7 km 254+900 – 82030 APOLLOSA (BN)
Tel +39 0824 363764 / fax +39 0824 364092
www.centrodeltasrl.com – info@centrodeltasrl.com
Osservatorio del Sonno Tel.: +39 0824 1984630
Autorizzazione sanitaria prot. N°8449 del 30.11.2010 e s.m.i.

SANNIO TECH 
the innovation cluster