

---

## L'Impianto di Irrigazione del Consorzio Irriguo di Chivasso

---

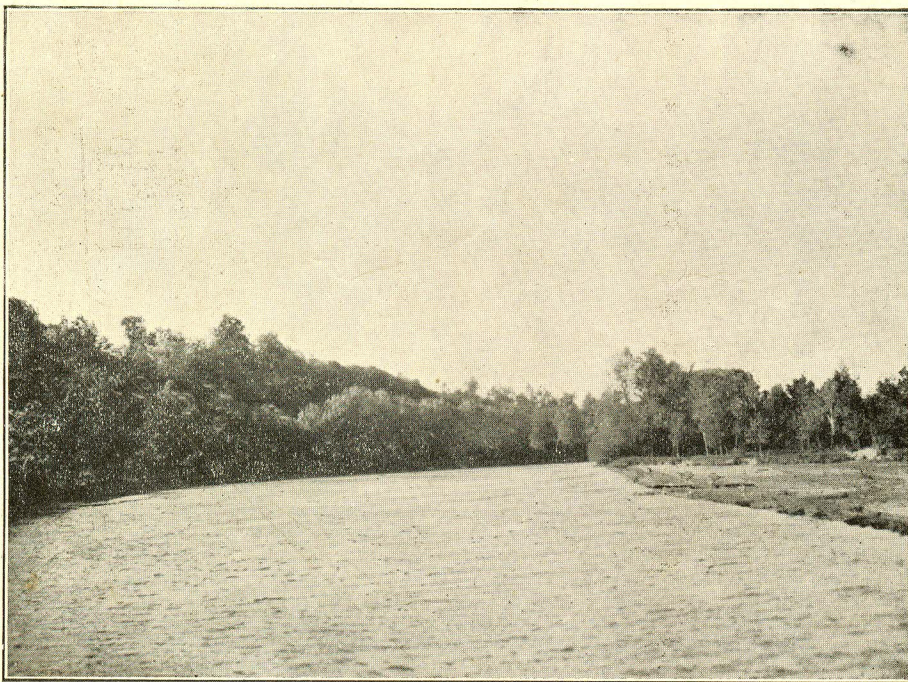


Fig. 1 — La diga di presa dalla Dora Baltea

Da anni ed anni il vasto territorio che si estende sulla riva destra della Dora Baltea, da Mazzè fino al Po, scarsamente irrigato dalle ultime propaggini del Canale di Caluso, attendeva il sussidio di nuova acqua, che rendesse possibile una, sia pur modesta, ma sufficiente, irrigazione.

Si costituì nell'anno 1921 a Chivasso una specie di Consorzio

