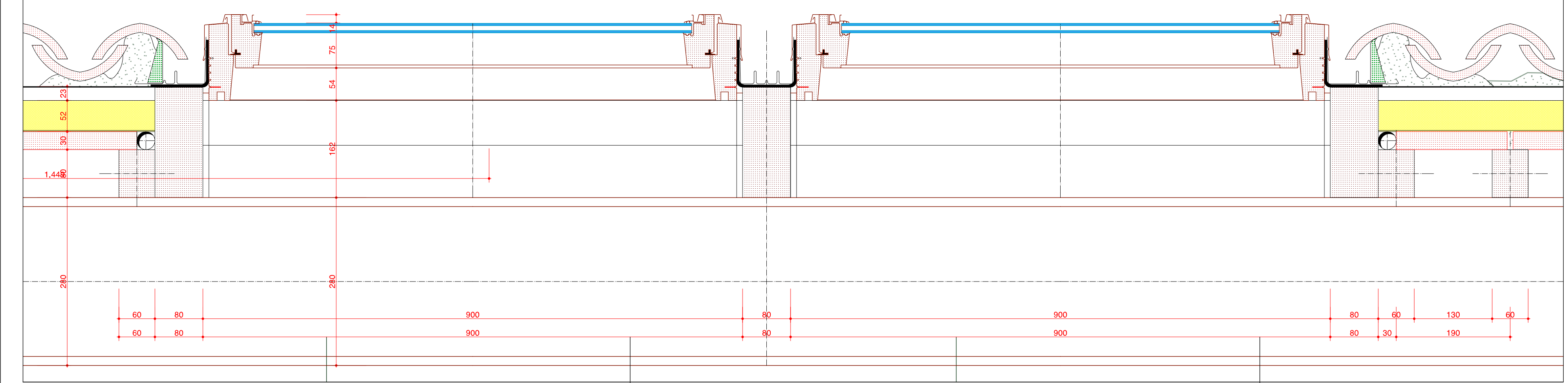


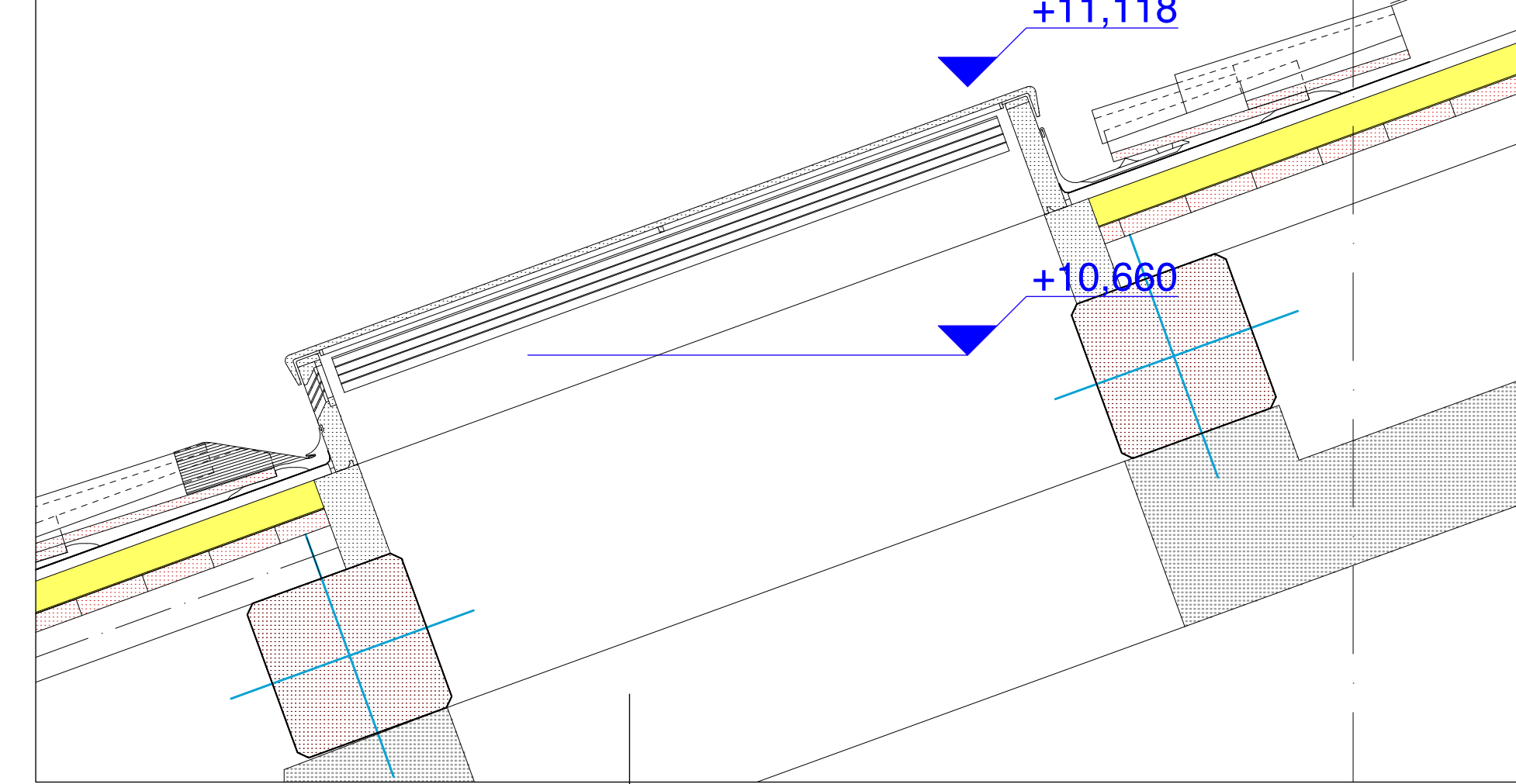
- NOTE:**
01. LE QUOTE E LE DIMENSIONI RIPORTATE NEI DISegni RELATIVE ALLE STRUTTURE ESISTENTI HANNO CARATTERE INDICATIVO E DEVONO ESSERE VERIFICATE SUL POSTO MENTRE QUELLE RIFERITE AD ELEMENTI DI PROGETTO SONO DA CONSIDERARSI FUNZIONALI. EVENTUALI DIFFERENZE NON COMPORTERANNO VARIAZIONI DEL PREZZO DELLE OPERE "A CORPO".
 02. LA QUOTATURA DEI SINGOLI AMBIENTI FA RIFERIMENTO ALLA SEGUENTE METODOLOGIA OPERATIVA:
 - 02.1 PER OGNI VANO VENGONO POSIZIONATI GLI ELEMENTI ARCHITETTONICI PRINCIPALI, QUALI PORTE E FINESTRE;
 - 02.2 PER LE PARETI CHE DELIMITANO I VANI SI INDICA LA QUOTATURA PARZIALE E SOLO TOTALE; QUEST'ULTIMA, QUALORA NON SIA ESPRESSAMENTE INDICATA, È DA INTENDERSI UGUALE A QUELLA INDICATA PER LA PARETE OPPOSTA;
 - 02.3 L'ASSENZA DELLE DIAGONALI DEL VANO SIGNIFICA CHE ESSO PUÒ INTENDERSI DI FORMA REGOLARE, CON LA TOLLERANZA DI +0-3 CM.
 03. IN CASO DI DUBBIO, CONSULTARE LO STUDIO DI PROGETTAZIONE PRIMA DI APPROVVIGIONARE I MATERIALI ED ESEGUIRE I LAVORI.
 04. LA RIPRODUZIONE PARZIALE, TOTALE O L'EVENTUALE MODIFICA, DI QUESTO DISEGNO, SONO VIETATE SENZA LA PREVENTIVA AUTORIZZAZIONE SCRITTA DELLO STUDIO DI PROGETTAZIONE.
 05. È ESPRESSAMENTE VIETATO SOSTITUIRE IL LOGO E LA DENOMINAZIONE DELLO STUDIO DI PROGETTAZIONE CON QUELLI DELL'APPALTATORE.

EDIFICIO C - SEZIONE TRASVERSALE A.A. - scala 1: 10

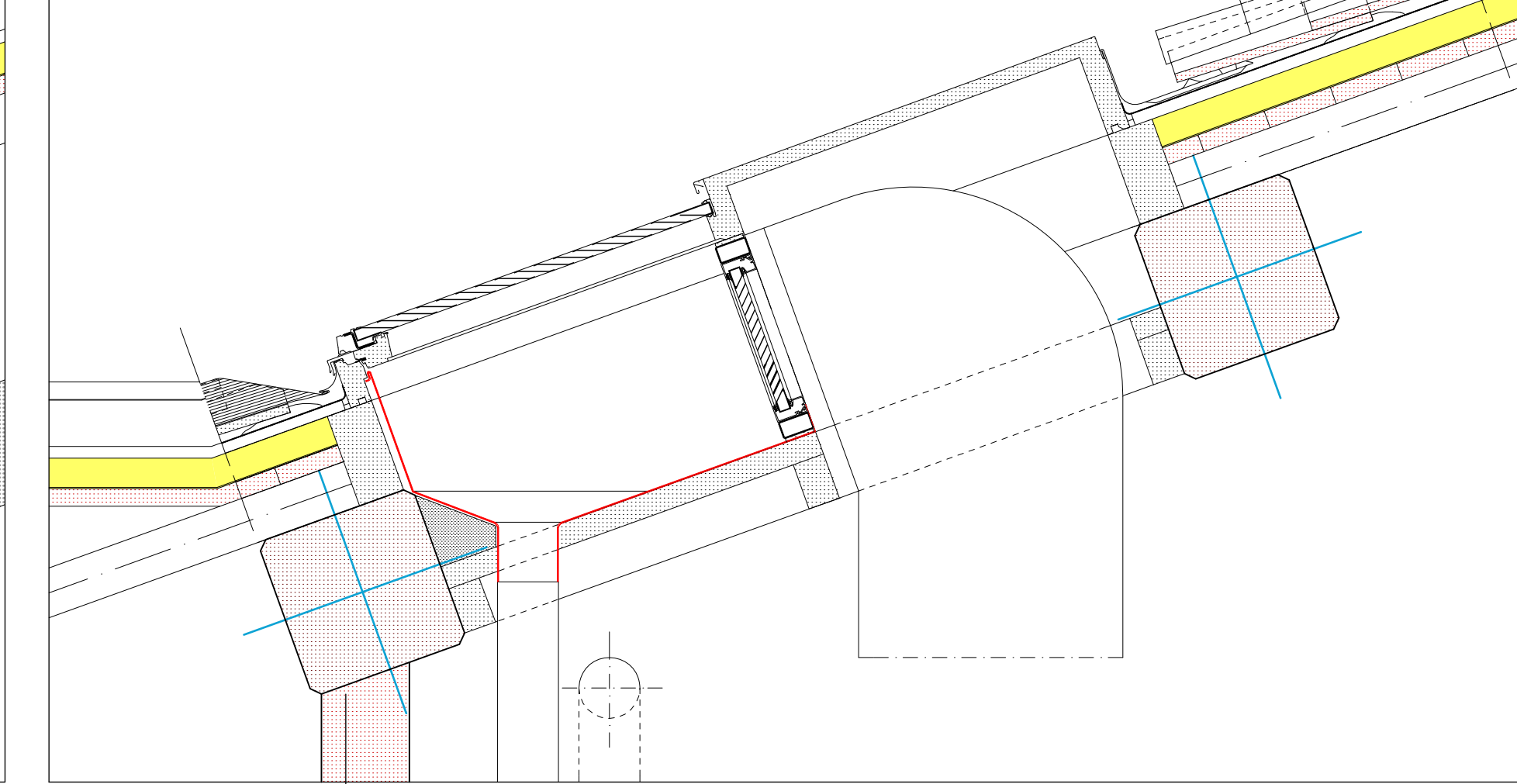
EDIFICIO C - SEZIONE TIPO DEI LUCERNARI - scala 1: 10



EDIFICIO C - SEZIONE TRASVERSALE F.F.: AREAIZIONE DEL LOCALE C2/3.0.03 - scala 1: 10

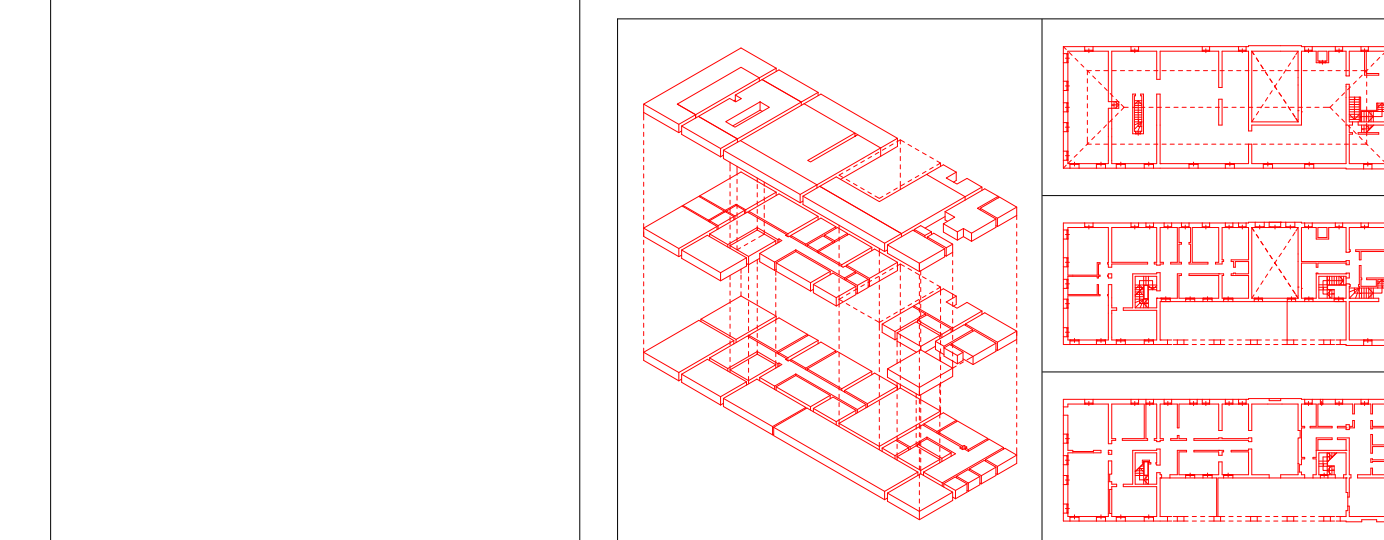


EDIFICIO C - SEZIONE TRASVERSALE B.B.: AREAIZIONE DEL LOCALE C5.2.01 - scala 1: 10



REGIONE del VENETO
UNITA' LOCALE SOCIO SANITARIA n. 15
 di Cittadella - Camposampiero Padova

Riconversione dell'Ospedale di Galliera Veneta
 in struttura socio-sanitaria dell'ULSS.
EDIFICIO C Casa dell'Agente (o del Fattore):
 - Comunità Terapeutica Residenziale Protetta - 12 pl
 - Comunità Alloggio - 8 pl
 - Comunità semi residenziale - 15 utenti
PROGETTO ESECUTIVO



Impera	PSI	P. ES.																	
Titolo	55-56-57-58-59-60																		
Aut.	C - VIETATA LA RIPRODUZIONE E LA UTILIZZAZIONE A TITOLO DEL PREZZO																		
Aut.	CANTIERI PER LA PROTEZIONE CIVILE																		

Titolo: **PROGETTO PIANTE DEL PIANO COPERTURE PARTICOLARI COSTRUTTIVI**

58.0e **A** scale: 1: 10
 data: dicembre 1998

architetto **Antonio PASQUALIN**
 V. lo Galvani 11/B - 35018 S. Martino di Lupatini PD
 tel./fax 049.9460535 - radiomobile 0335.6004513
 Ordine degli Architetti prov. di PADOVA 1280
 Elenco Collaudatori Tecnici Regione VENETO 856