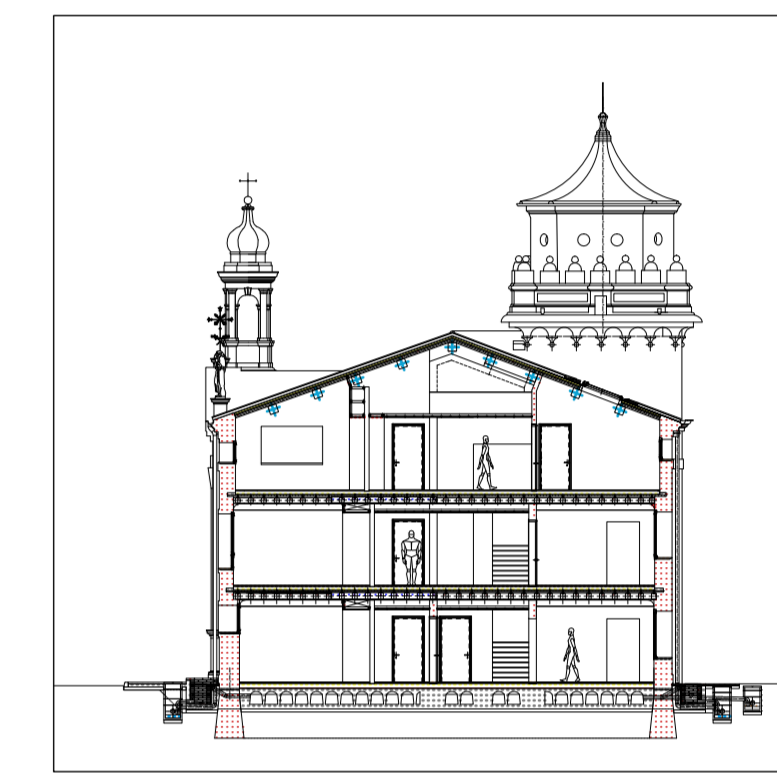
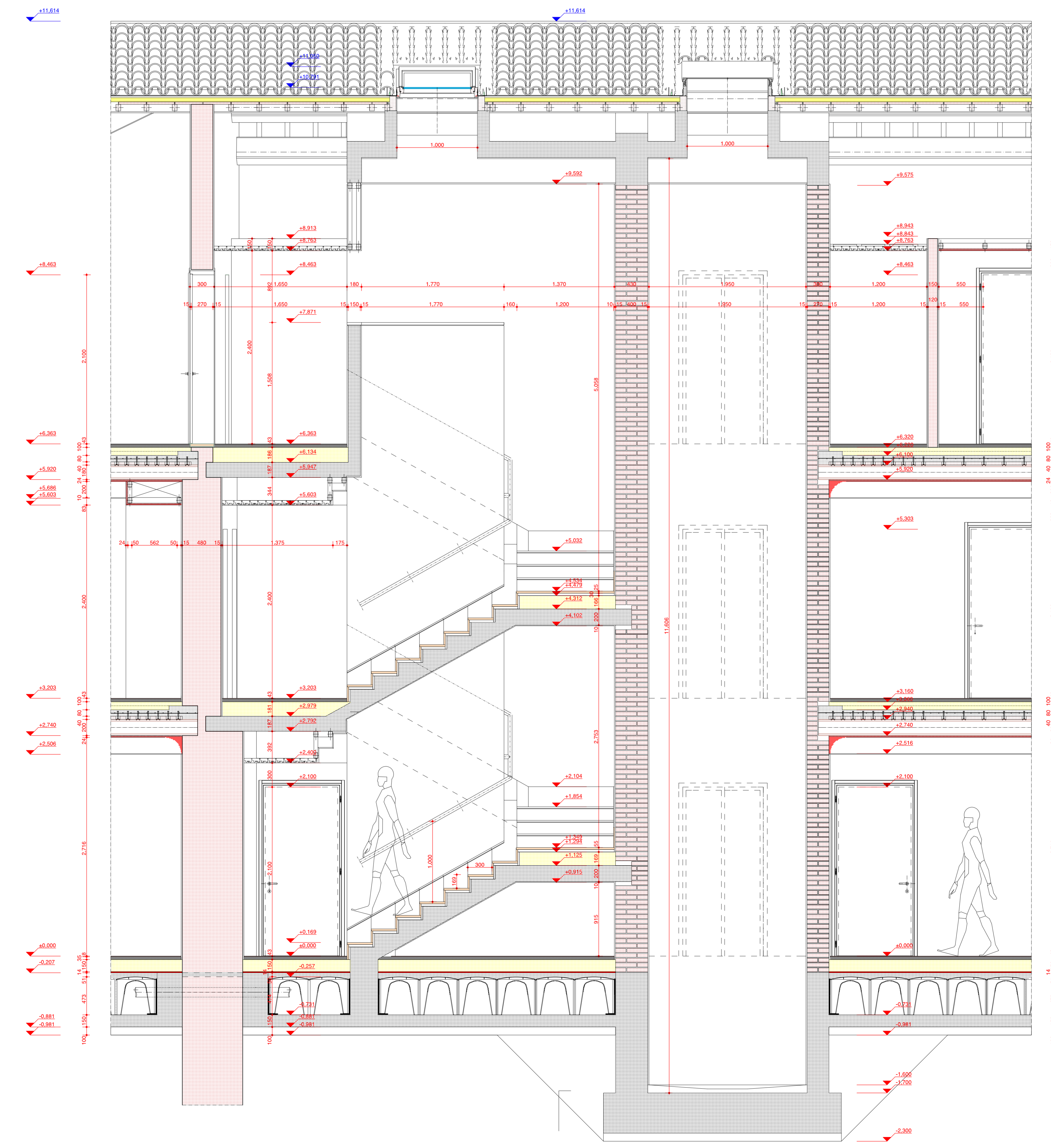
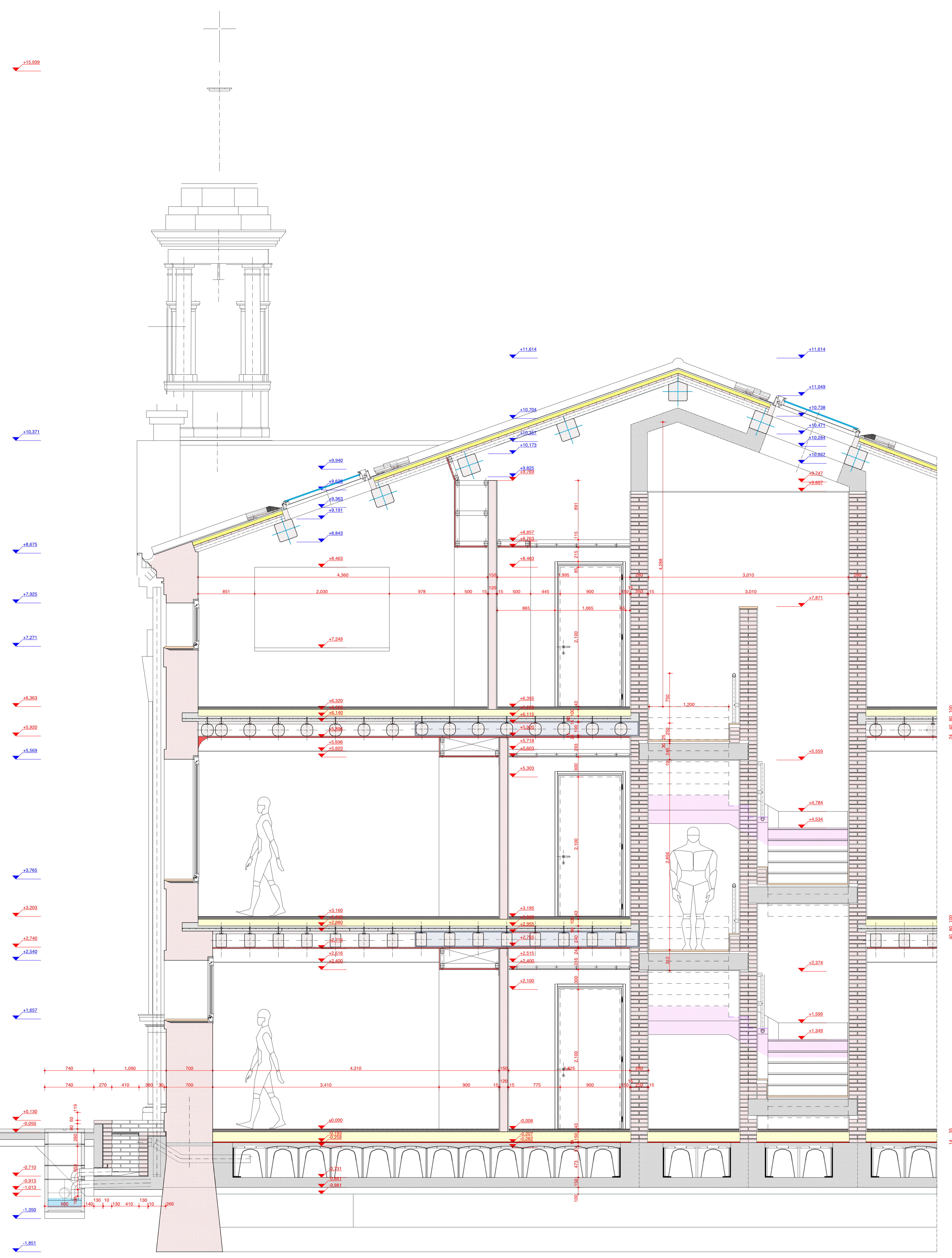


RIEPILOGO per piano

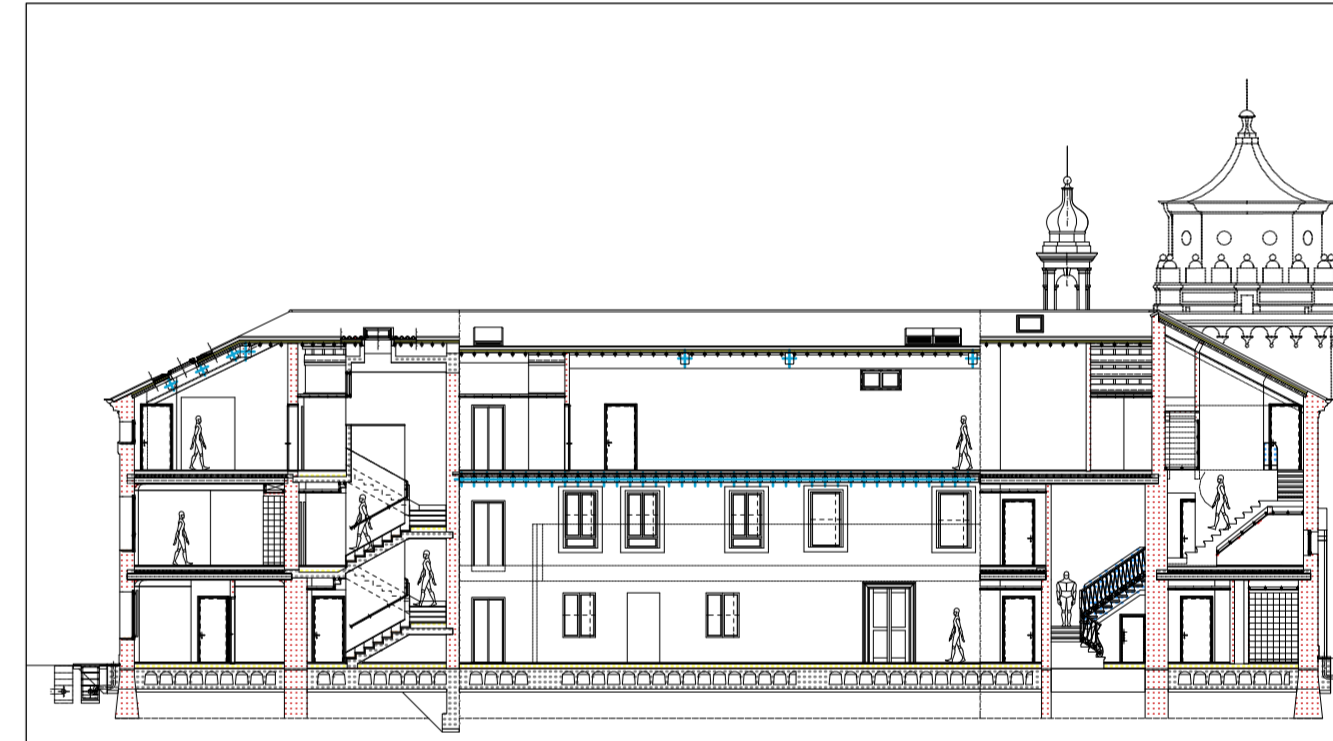
PROGETTO	denominazione d'uso	mq	sf
0.	plano terra	401,85	45,90
1.	plano primo	338,83	41,00
2.	plano secondo	427,90	23,72
3.	plano terzo	21,25	0,72
4.	plano quarto	16,55	1,82
TOTALE EDIFICATO		1287,38	123,16

RIEPILOGO per sezione

PROGETTO	denominazione d'uso	mq	sf
C1.	Comunità Alloggio	379,61	37,05
C2.	Comunità Alloggio	38,89	2,20
F.	spazio Comunità Alloggio	288,57	40,97
C3.	Comunità Santerapeutica	26,77	2,87
1.	Comunità Santerapeutica	27,74	1,81
2.	Comunità Santerapeutica	36,97	21,89
3.	Comunità Santerapeutica	49,99	—
C4.	Comunità Santerapeutica	11,67	7,42
1.	Direzione e amministrazione	1,36	0,00
2.	Direzione e amministrazione	12,61	2,79
3.	Direzione e amministrazione	21,96	9,72
4.	Direzione e amministrazione	16,53	1,88
C5.	Spazio Santerapeutico e impiantistico	16,76	0,00
TOTALE EDIFICATO		1287,38	123,16



sezione a-a

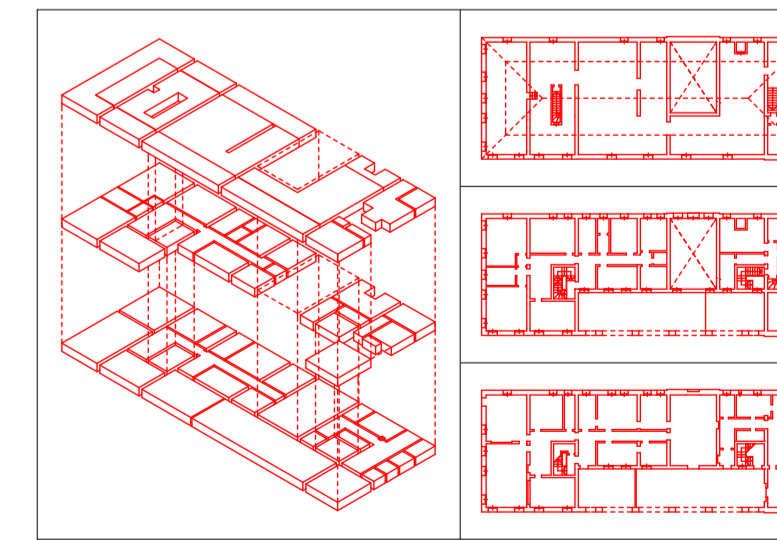


sezione g-g

NOTE

- LE QUOTE E LE DIMENSIONI RIPORTATE NEL DISSEGNO SONO DA USARE PER LA COSTRUZIONE DEI COMPONENTI MECCANICI E DEVONO ESSERE VERIFICATE DAL PAZIENTE NENTRE ALTRAMENTE SPECIFICATO AL MOMENTO DI PRODOTTORE CON LA CONFERMA FUNZIONALE.
- LA QUOTATURA DEI RINGHIERI SARANNO DA IMPERIMERE ALLA PRESSIONE METODOLOGICA OPERATIVA.
- PER OGNI VANO VERRANNO POSIZIONATI GLI ELEMENTI ARCHITETTONICI PRINCIPALI QUALI FORTE E PRESINTE.
- GLI SPAZI E I VANI DEVONO ESSERE STUDIATI CON PARTICOLARE ATTENZIONE PER IL TIPOLOGICO QUANTITATIVO QUALITÀ CON UN ESPRESSAMENTE INDICATA E DA VERIFICARE VISUALI E DELLA REALTÀ PER LA PRATICA SPERIMENTALE.
- IL VANTO DELLE DIMENSIONI VANO INDICATE CHE SONO PER PREVENIRE DI FORME REGOLARE CON LA TOLLERANZA IN C/D 3 CM.
- IN CASO DI DUBBI, CONSULTARE LO STUDIO DI PROGETTAZIONE PRIMA DI APPROVARE I MATERIALI ED ESEGUIRE I LAVORI.
- LE APPROVAZIONI PARZIALI E TOTALI QUANTITATIVE MODIFICHE DI QUESTO DISSEGNO SONO TRATTE SENZA LA PREVENIVA AUTORIZZAZIONE SCRITTA DELLO STUDIO DI PROGETTAZIONE.
- E ESPRESSAMENTE INTENDE SOTTILINARE IL LOGO E LA DENOMINAZIONE DELLO STUDIO DI PROGETTAZIONE CON QUELLO DELL'APPALTO NATION.

REGIONE del VENETO
 UNITA' LOCALE SOCIO-CARITATIVA n. 15
 di Cittadella - Camposampiero Padova
 Ricostruzione dell'ospedale di Belluno Veneto
 in struttura socio-sanitaria dell'ISS
 EDIFICIO C Case dell'Agente Le del Fallone -
 - Comunità Terapeutica Residenziale Prolatta - 12 pl
 - Comunità Alloggio - 0 pl
 - Comunità semi residenziale - 15 alloggi
 PROGETTO ESECUTIVO



REVISIONE	DATA	DESCRIZIONE
1	12/1998	PROGETTO
2	12/1998	PROGETTO
3	12/1998	PROGETTO
4	12/1998	PROGETTO
5	12/1998	PROGETTO
6	12/1998	PROGETTO
7	12/1998	PROGETTO
8	12/1998	PROGETTO
9	12/1998	PROGETTO
10	12/1998	PROGETTO

Titolo: PROGETTO SEZIONI A, A/G, G PARTICOLARI

70.0e A scale 1: 25 data dicembre 1998

architetto Antonio PASQUALINI
 Via Garibaldi 110 - 35018 S. Martino di Lupatini PD
 tel./fax 049.9468535 - radiomobile 0329.5004513
 Ordine degli Architetti, prov. di Padova n. 220
 Etica Colloquio Tecnici Regione VENETO 456