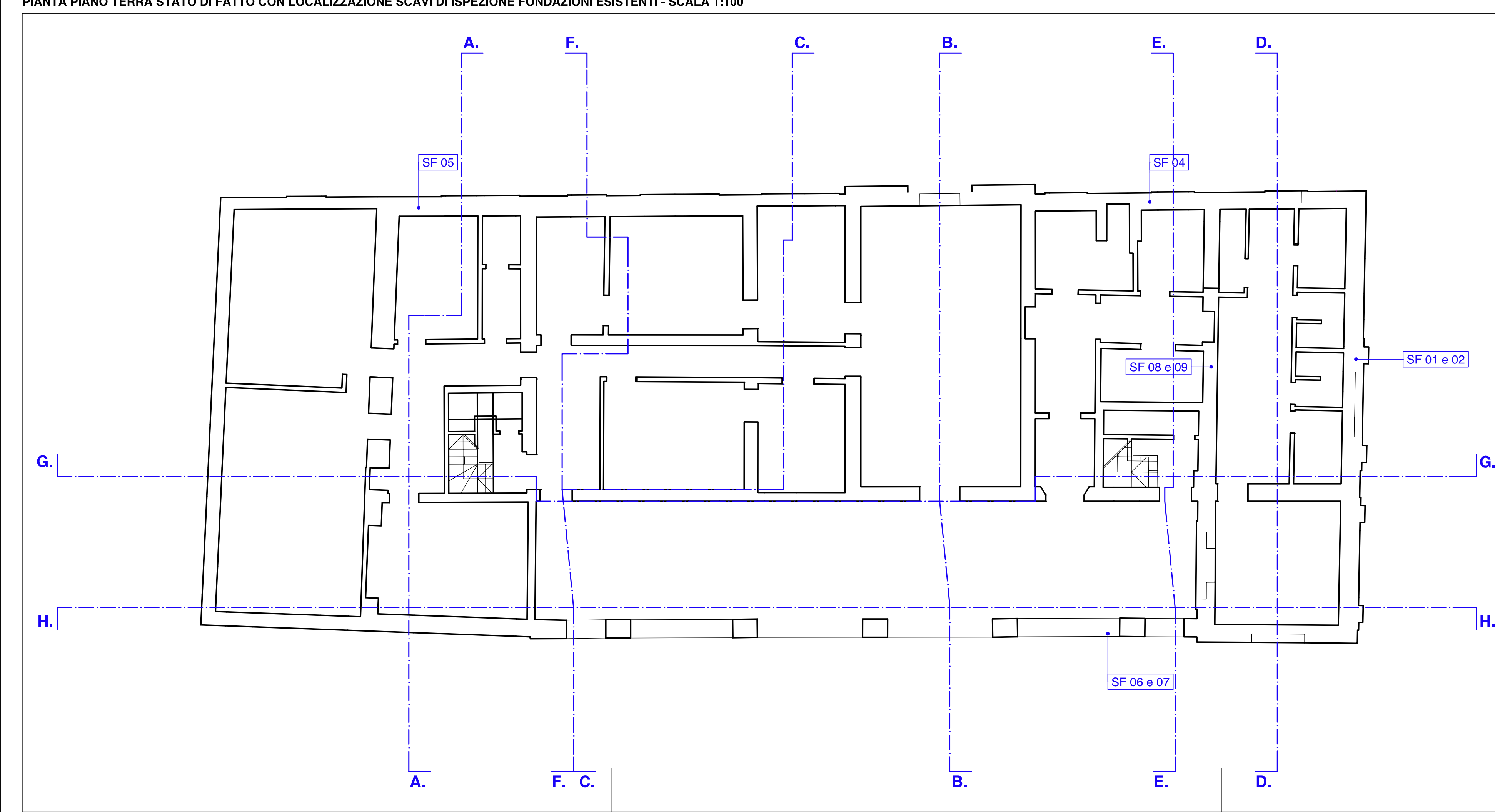
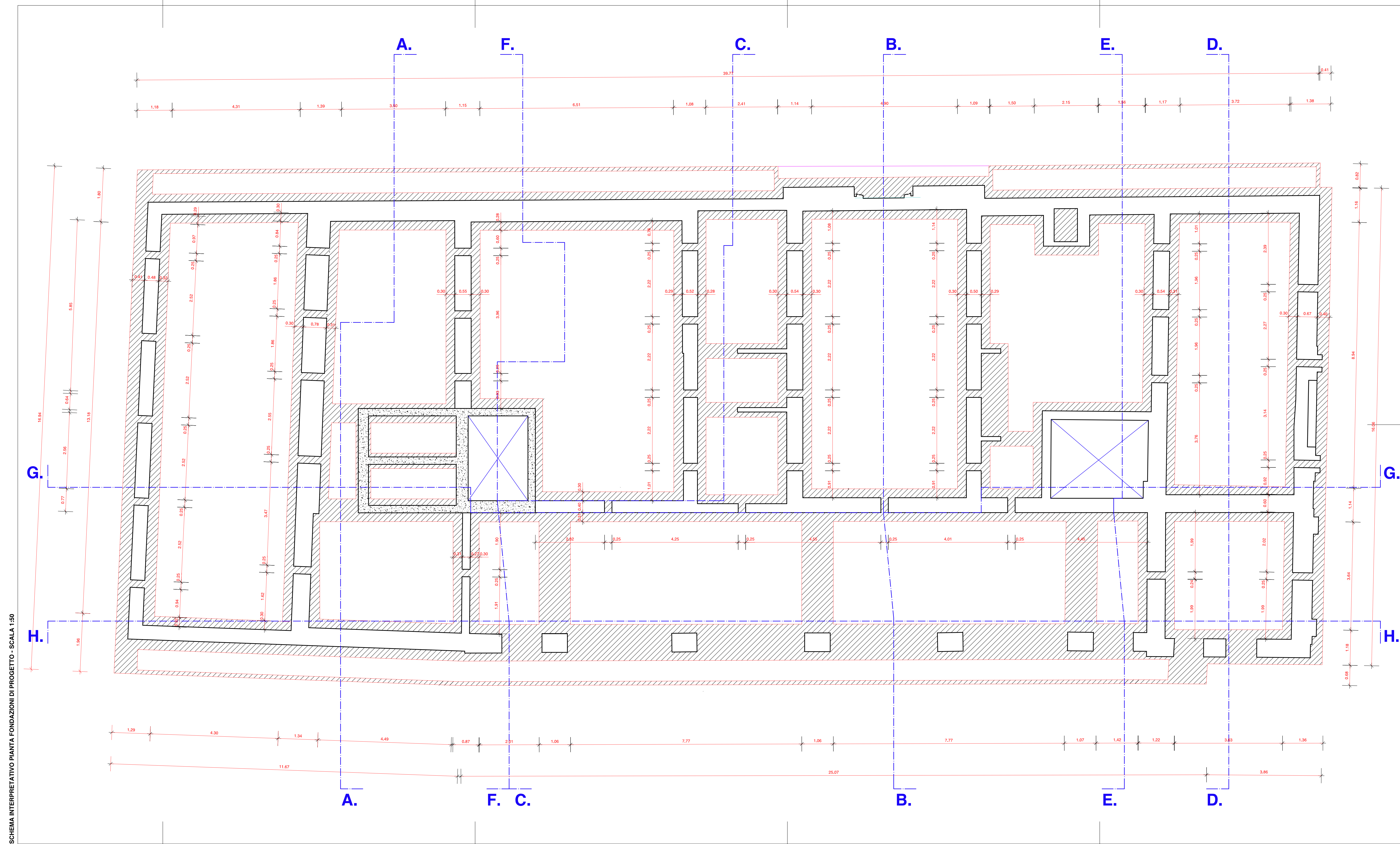


SCHEMA INTERPRETATIVO PIANTE FONDAZIONI ESISTENTI - SCALA 1:100



PIANTA PIANO TERRA STATO DI FATTO CON LOCALIZZAZIONE SCAVI DI ISPEZIONE FONDAZIONI ESISTENTI - SCALA 1:100



SCHEMA INTERPRETATIVO PIANTE FONDAZIONI DI PROGETTO - SCALA 1:50

PRESCRIZIONI MATERIALI

FONDAZIONE:	CALCESTRUZZO CLASSE RCK250
ELEVAZIONE:	CALCESTRUZZO CLASSE RCK300
ACCIAIO:	TIPO FE500AK
LEGNO:	RESINOSO #CATEGORIA (PER LE TRAVI DA SOSTITUIRE)
NB:	USO DEL VIBRATORE NEI GETTI

PRESCRIZIONI ESECUTIVE:

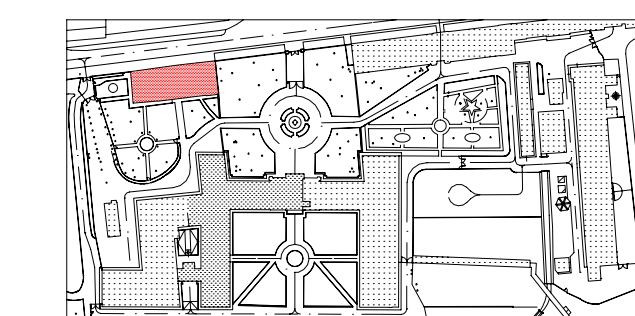
ESEGUIRE LE OPERE SOLO AD AVVENUTA APPROVAZIONE E FIRMA DA PARTE DEL DIRETTORE DEI LAVORI, IL DIRETTORE LAVORI E RESPONSABILE DEL TRACCIAMENTO, DELL'INDICAZIONE DELLA QUOTA DI IMPOSTA DELLE FONDAZIONI, DELLA INDIVIDUAZIONE DELLA TENSIONE AMMISSIBILE NEL TERRENO, SOTTO LE FONDAZIONI, SALVO DIVERSE INDICAZIONI, PREVEDERE UN GETTO DI MAGGIORE DI SPESSORE 10 CM.

LEGENDA SOLAI: ANALISI DEI CARICHI DI PROGETTO

TIPO	DESCRIZIONE	VALORE (daN/mq)
SOLAIO PIANO PRIMO TIPO SS1 - P - IMP. 1	peso proprio soletta in legno	70
	sovraccarico soletta collaborante	200
	sovraccarichi permanenti	240
	sovraccarichi di esercizio	300
SOLAIO PIANO SECONDO TIPO SSS-P-IMP. 2	peso proprio soletta in legno	70
	sovraccarico soletta collaborante	200
	sovraccarichi permanenti	240
	sovraccarichi di esercizio	300
SOLAIO PIANO SECONDO TIPO STT-P-IMP. 2	peso proprio travai in legno	45
	sovraccarico doppio lavatoio	50
	sovraccarichi permanenti	240
	sovraccarichi di esercizio	300
SOLAIO PIANO SECONDO TIPO ACC-P-IMP. 2	peso proprio soletta acciata	135
	sovraccarico soletta riempimento	310
	sovraccarichi permanenti	300
	sovraccarichi di esercizio	400
SOLAIO PIANO TERZO TIPO STT-P-IMP. 3	peso proprio travai in legno	45
	sovraccarico doppio lavatoio	50
	sovraccarichi permanenti	240
	sovraccarichi di esercizio	300
SOLAIO PIANO QUARTO TIPO STT-P-IMP. 3	peso proprio travai in legno	45
	sovraccarico doppio lavatoio	50
	sovraccarichi permanenti	240
	sovraccarichi di esercizio	300
COPERTURE TIPO CCI-P-COP.	peso proprio copertura	32
	sovraccarico manutenzione	90
VANO SCALA	sovraccarichi permanenti	128
	sovraccarico neve	128
	peso proprio scala c.a.	600
	sovraccarico esercizio	400

LEGENDA

	Murature portanti
	Murature c.a.
	Fondazioni c.a.

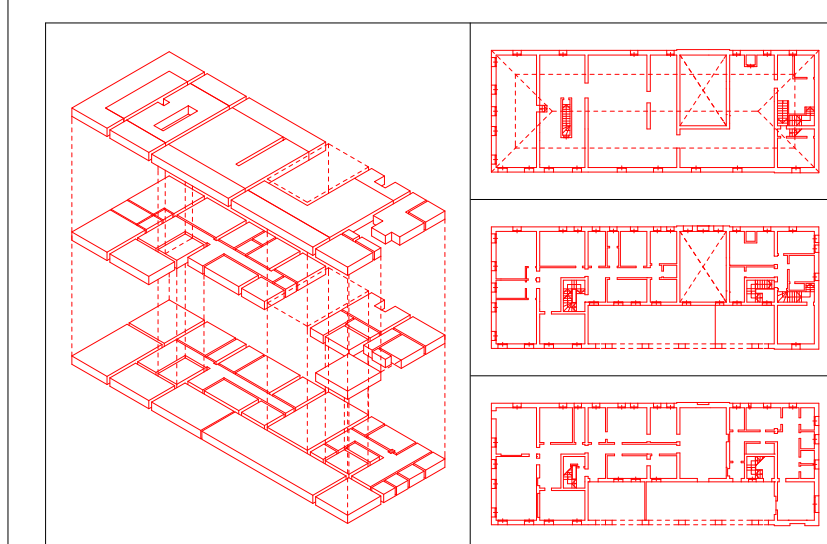


NOTE

1. LE OPERE DI FONDAZIONE DEVONO ESSERE REALIZZATE CON LE PRESSIONI ELETTRICHE CONDOTTE PER LE LINEE ELETTRICHE E PER LE LINEE TELEFONICHE.
2. LE OPERE DI FONDAZIONE DEVONO ESSERE REALIZZATE CON LE PRESSIONI ELETTRICHE CONDOTTE PER LE LINEE ELETTRICHE E PER LE LINEE TELEFONICHE.
3. LE OPERE DI FONDAZIONE DEVONO ESSERE REALIZZATE CON LE PRESSIONI ELETTRICHE CONDOTTE PER LE LINEE ELETTRICHE E PER LE LINEE TELEFONICHE.
4. LE OPERE DI FONDAZIONE DEVONO ESSERE REALIZZATE CON LE PRESSIONI ELETTRICHE CONDOTTE PER LE LINEE ELETTRICHE E PER LE LINEE TELEFONICHE.
5. LE OPERE DI FONDAZIONE DEVONO ESSERE REALIZZATE CON LE PRESSIONI ELETTRICHE CONDOTTE PER LE LINEE ELETTRICHE E PER LE LINEE TELEFONICHE.
6. LE OPERE DI FONDAZIONE DEVONO ESSERE REALIZZATE CON LE PRESSIONI ELETTRICHE CONDOTTE PER LE LINEE ELETTRICHE E PER LE LINEE TELEFONICHE.
7. LE OPERE DI FONDAZIONE DEVONO ESSERE REALIZZATE CON LE PRESSIONI ELETTRICHE CONDOTTE PER LE LINEE ELETTRICHE E PER LE LINEE TELEFONICHE.
8. LE OPERE DI FONDAZIONE DEVONO ESSERE REALIZZATE CON LE PRESSIONI ELETTRICHE CONDOTTE PER LE LINEE ELETTRICHE E PER LE LINEE TELEFONICHE.
9. LE OPERE DI FONDAZIONE DEVONO ESSERE REALIZZATE CON LE PRESSIONI ELETTRICHE CONDOTTE PER LE LINEE ELETTRICHE E PER LE LINEE TELEFONICHE.
10. LE OPERE DI FONDAZIONE DEVONO ESSERE REALIZZATE CON LE PRESSIONI ELETTRICHE CONDOTTE PER LE LINEE ELETTRICHE E PER LE LINEE TELEFONICHE.

REGIONE del VENETO
UNITA' LOCALE SOCIO SANITARIA n. 15
 di Cittadella - Camposampiero Padova

Ricostruzione dell'Ospedale di Galliera Veneta
 in struttura socio-sanitaria dell'ULSS.
EDIFICIO C - Case dell'Asilo (o del Belgio):
 - Comunità Terapeutica Residenziale Protetta - 12 pl
 - Comunità Alloggio - 8 pl
 - Comunità semi residenziale - 15 utenti
PROGETTO ESECUTIVO



PROGETTO:	PIANTA DELLE FONDAZIONI
SCHEMA INTERPRETATIVO	

01.0e S scale 1: 100 e 1: 50
 data dicembre 1998

architetto **Antonio PASQUALIN**
 V. lo Galvani 11/B - 35010 S. Martino di Lupatari PD
 Tel./Fax 049.9460335 - radiomobile 0375.6004513
 Ordine degli Architetti prov. di PADOVA 1280
 Elenco Collaudatori Tecnici Regione VENETO
 con ingegnere Giorgio SIMIONI - PADOVA 2184