

Portello motorizzato per uso interno/esterno mod. **GSPMW-2151** adatto per l'uso in piscina



Linea moderna ed ergonomia ottimizzata, per un uso intensivo, affidabile e sicuro, fanno dell'unità **GSPMW-2151** un Portello Motorizzato di ultima generazione, con sistema ad anta battente pilotato da un rotore con un posizionamento ottimale (90 gradi) delle sbarre.

L'opto-isolamento di tutti gli ingressi , ed i contatti puliti che ne derivano grazie al disaccoppiamento, unitamente ad un robusto impianto di messa a terra, ne fanno una unità assolutamente sicura ed affidabile, con controllo di avvio e di blocco sorvegliato da un modernissimo microprocessore PWM in inglese **pulse-width modulation** , un acronimo che significa "modulazione di larghezza di impulso".

La funzione EM da emergency mode, Modalità di Emergenza, interviene in caso di assenza o guasto all'impianto di alimentazione elettrica, mettendo il portello in modalità "Sblocco Totale" permettendo il passaggio senza ostacoli, lo stesso risultato, ma in qualsiasi momento si renda necessario, lo si ottiene anche manualmente, utilizzando l'apposita chiave di sblocco.

Come detto all'inizio, il profondo studio ergonomico, ha permesso la realizzazione di un prodotto dalle forme compatte, ma con un braccio e quindi un passaggio da 90 cm, perfettamente conforme alle norme internazionali dedicate ai portatori di handicap ed alle persone costrette in carrozzina.

Dalle piccole palestre, ai sofisticati centri benessere, fino ai grandi centri commerciali, il design gradevole e moderno e l'affidabilità a tutta prova , fanno del Portello Meccanico **GSPMW.2151**, la soluzione ideale per il controllo di flusso di VIP, Portatori di Handicap e corrieri con pacchi voluminosi.

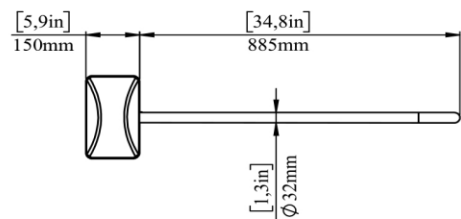
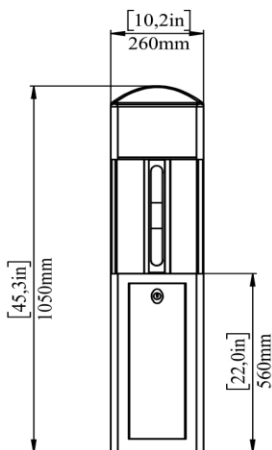
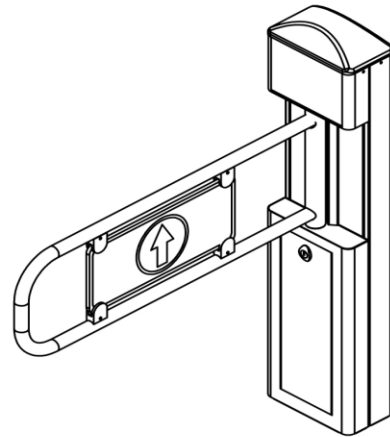
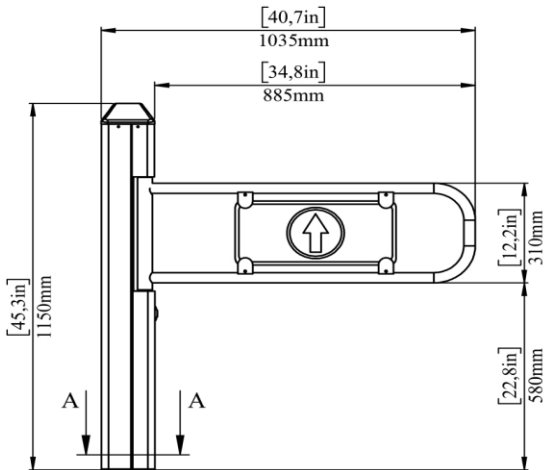
Pur se isolato fino al grado IP-54, in grado cioè di resistere a polveri e piogge, per un uso prettamente esterno si consiglia comunque una protezione dagli agenti atmosferici diretti (ad esempio pioggia battente).

Caratteristiche Tecniche

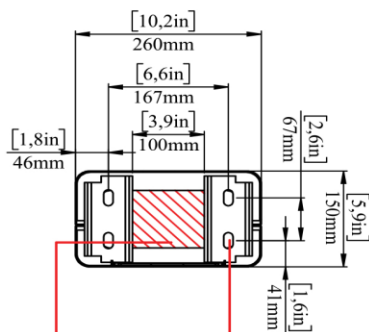
| | | | |
|--------------------------|-----------------------------|------------------------|--------------------------------|
| Azionamento | A motore | Tensione di rete vca | 110/220-240 50/60 Hz (+/-% 10) |
| Temperatura di esercizio | -20 ° C / + 50 ° C | Tensione Operativa vcc | 24 V CC |
| Peso con imballo | 24 KG | Umidità operativa | 0 / + 45° C |
| Corpo principale | acciaio inox 304 (Opz. 316) | Capacità di transito | 30 Passaggi / Minuto |
| Braccio | alluminio | Operatività | Unidirezionale |
| Dimensioni struttura | 15 L x 25 P x 115 cm | Indicatori di stato | Con spie luminose |
| Lar.zza braccia 900 mm | Lar.zza passaggio 850 mm | Ingresso | Freccia verde |
| Valutazione IP | IP-54 | Uscita | Croce rossa |
| Controllo rotazione | motore a 24 V CC | | |

Schemi Tecnici

(disponibili anche per Autocad e compatibili)



SECTION A-A



Cable Access 3x0.75 mm²
Ground Mounting Holes M10x4

