



**Criteri di stima.** Indicazione del più probabile valore che una pluralità di persone dovrebbe pagare per acquistare sul mercato antiquario dipinti, mobili, oggetti, preziosi, ecc., aventi caratteristiche simili, ovvero il prezzo di surroga. E' opportuno precisare che a formare il valore di un arredo antico concorrono diversi fattori, difficilmente riconducibili a criteri d'ordinarietà, quali: epoca di costruzione, stato di conservazione, qualità, tipologia, provenienze documentate, zone di produzione, autore, materiali costitutivi. La combinazione di questi fattori può determinare forti differenze di valore tra arredi che possono apparire simili.

**In data 16 gennaio 2013** su incarico del sig. xxxxxxx, si esegue una documentazione fotografica, degli arredi presenti nell'appartamento sito in xxxxxxx, necessaria per la perizia di stima da lui richiesta.

### Sala da Pranzo



1). Incisione, ripresa da una figura del Salvator Rosa (1615-1673). Sul retro fotocopia del frontespizio da cui proviene l'incisione. "A Paris chez de poittj rue S.t Iarques a Timage S.t Benoist". Misure: cm. h. 7x12, con cornice cm. h. 41x36. Valore commerciale. € xxx,00.



2). "Paesaggio". Dipinto a tecnica mista (tempera acquerellata e cere grasse). XX secolo. Misure: cm. h. 21x28, con cornice cm. 34x 41. Valore commerciale. € xx,00.



3). **"Paesaggio con case"**. Firmato in basso a sinistra "U. Sgarzi". Misure, cm. h. 20x27, con cornice 37x44. Valore commerciale. € xx,00.

Da *"Il Resto del Carlino"* del 24 dicembre 2004:

"...L'opera di Sgarzi è assai ampia e la sua fama va oltre i confini dell'Italia. Difatti oltre alle decine di mostre tenute attraverso gli anni in diverse città italiane, altrettante esibizioni sono state effettuate all'estero, da Amsterdam a Caracas (più volte) e a New York. E fu proprio in America che l'artista bolognese ebbe l'onore di essere presentato all'allora Presidente Lyndon Johnson e soprattutto partecipò con suoi lavori a mostre presso la Continental Art Gallery, insieme ad opere di Picasso e Chagall. E scusate se è poco. Descrivere l'arte di Umberto Sgarzi è facile ed insieme difficile nello stesso tempo. Difatti possiede evidentemente due personalità: quella del disegnatore, capace di descrivere una persona o una situazione con quattro tratti di penna e quella del pittore di vaglia - e chiaramente figurativo - in grado di rappresentare persone e panorami con la stessa sensibilità ed insieme la forza espressiva del vero artista..."

2

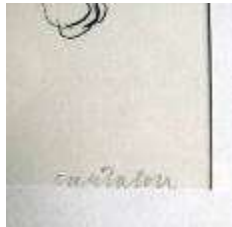
**Giorgio Martinelli**



4). **"Paesaggio con neve"**, firmato in basso a sinistra "U. Sgarzi". Misure, cm. h. 9,5x19,5, con cornice 27x36,5. Umberto Sgarzi pittore bolognese nato a Bologna nel 1921 con studio in Via Guinzelli,4. Valore commerciale. € xxxxxx.



5). **"Figura femminile seduta"**. Litografia 52/ 90. Firmata in basso a destra "Gentilini". (Franco Gentilini Faenza 1909 - Roma 1981). Misure: cm. h. 39x18, con cornice 56x43,5. Si allega scheda dell'artista. Valore commerciale. € xxxxxx.



6). **"Figura femminile seduta"**. Litografia 52/ 90. Firmata in basso a destra "Cantatore" (Domenico Cantore, Ruvo di Puglia Bari 1906, Parigi 1998). Misure: cm. h. 38x26, con cornice 56x43,5.

Valore commerciale. € xxxxxx.



7). **Comodino**, in noce, con cassetto, gambe a sciabola, manifattura moderna, in stile.

Misure: cm. h. 70x32x32.

Valore commerciale. € xxxxxx.



8). **Quattro sedie**, in noce, gambe a sciabola, sedile in paglia, prima metà del XX secolo.

Misure: cm. h. 90.

Valore commerciale. € xxxxxx.



8). **Tavolo**, in noce, gambe a sciabola, con cassetto profondo tutto il diametro del tavolo, manifattura emiliana, prima metà del XX secolo. Misure: cm. h. 77 Misure: cm. Ø 113.

Valore commerciale. € xxxxxx.



- 9). **Tavolino basso**, in stile antico, divano in stoffa, libreria .  
10). **Copia di poltrone** una in sala e l'altra in camera da letto

Arredi senza valore commerciale  
Valore commerciale. € xxxxxx.



- 11). **Lampadario**, anni '50 a cinque braccia Ø cm. 50, h. cm. 72. Valore commerciale. € xxxxxx.

## Ingresso



- 12). **"Cavalieri"**, disegno a penna e inchiostro acquerellato. Firmato "U. Sgarzi", (Umberto Sgarzi Bologna 1921). Misure: cm. h. 32x49, con cornice 49x66. Valore commerciale. € xxxxxx.



- 13). **"Paesaggio con Figure"**, disegno a penna e inchiostro acquerellato. Firmato "U. Sgarzi", (Umberto Sgarzi Bologna 1921). Misure: cm. h. 26x35, con cornice 44x56. Valore commerciale. € xxxxxx.



14). "**Paesaggio con Figure**", disegno a penna e inchiostro acquerellato. Firmato "U. Sgarzi".  
Misure: cm. h. 13x18, con cornice 32x37. Valore commerciale. € xxxxxx.



15). "**Paesaggio con Figure**", disegno a penna e inchiostro acquerellato. Firmato "U. Sgarzi".  
Misure: cm. h. 13x18, con cornice 32x37. Valore commerciale. € xxxxxx.



17). **Piatto**, in terraglia, Marca "Empire", manifattura inglese. Misure: cm. Ø 25.  
Valore commerciale. € xxxxxx.



18). **Due Piatti** in porcellana, decoro orientaleggiante floreale blu. Marca "ZWTEBELMOSTER, ORIGINAL CZECHOSLOVAKIA".

Misure: cm. Ø 20.

Valore commerciale. € xxxxxx.

Misure: cm. Ø 25.

Valore commerciale. € xxxxxx.





**Ingresso**



19). **"Paesaggio con casa"** dipinto ad olio su tela firmato in basso a destra "E. Zoccoli". Scuola italiana, fine XX secolo. Misure: cm. h. 46x109, con cornice 66x148. Bella cornice intagliata e dorata a ottonella.  
Valore commerciale. € xxxxxx.



20). **"Paesaggio, la Poesia accompagna Apollo seguito dalle tre Grazie"**. Tempera grassa su tela. Scuola emiliana, periodo neoclassico, della fine del XVIII secolo. Misure: cm. h. 86x129.  
Valore commerciale. € xxxxxx.



21). **Panchetta**. In legno tinto, manifattura moderna in stile. Misure: cm. h. 74x102x45.

Valore commerciale. € xxxxxx.



22). **Cassettiera**, Manifattura moderna. Misure: cm. h. 82x130x45. Senza valore commerciale.



**Seconda Sala.**



23). **Libreria.** Manifattura moderna.

Senza valore commerciale.



24). "**Vaso di fiori**". Incisione 18/35, firmata "Paolo Manaresi", (Bologna 1908-1991). Fu il maestro di De Vita. Misure: cm. h. 38x30, con cornice 72x54.

Valore commerciale. € xxxxxx.

7



25). "**Vaso di fiori**". Incisione pda 6/18, firmata "Giovanni Romagnoli", (Faenza 1893-1976). Misure: cm. h. 19x12,5, con cornice 54x38.

Valore commerciale. € xxxxxx.



26). "**Figura femminile**". Incisione 11/50, firmata "Giovanni Romagnoli", (Faenza 1893-1976). Misure: cm. h. 26x18, con cornice 42x32.

Valore commerciale. € xxxxxx.



27). "**Natura Morta con conchiglia**" Incisione 24/45 firmata "Paolo Manaresi", (Bologna 1908-1991). Misure: cm. h. 33x50, con cornice 57x76. Valore commerciale. € xxxxxx.



28). "**Barca sulla spiaggia**" Litografia a più colori 43/49 firma illeggibile  
Misure: cm. h. 34x44, con cornice 56x74. Valore commerciale. € xxxxxx.



29). "**Paesaggio lagunare con chiesa**". Litografia firmata "Mascellani" (Norma Mascellani, Bologna 1909 – 2009). Misure: cm. h. 46x62, con cornice 64x81. Valore commerciale. € xxxxxx.



30). "**Due Bambini**": Incisione da un'opera del pittore Domenichino, incisore I. D. Hertz.  
Misure: cm. h. 19x15, con cornice 31x28. Alcuni difetti. Valore commerciale. € xxxxxx.





31) "**Porto con torre**" Incisione, datata 1660. Domenico Barrière incisore, pittore e decoratore Marsiglia 1622 - ?. Misure: cm. h. 20x26, con cornice antica 33x40.

Valore commerciale. € xxxxxx.



32). **Vaso**, in porcellana (base di lampada). Manifattura Delft Olanda, del XX secolo. Misure: h. cm. 30x17.

Valore commerciale. € xxxxxx.



33). **Anfora**, in porcellana policroma con decorazioni di figure e personaggi, firmata sulla base "A. Minghetti Bologna (Italia)", inizio 900'. Manifattura Minghetti, attiva dal 1877 al 1967.

Valore commerciale. € xxxxxx.



34). **Copia di piccole statuette**, in porcellana bianca, un fanciullo e una fanciulla, manifattura Ginori, del XX secolo.

Valore commerciale. € xxxxxx.



35). **Tavolo da gioco a libro**, in noce, radica di noce, larice; gambe strozzate. Manifattura emiliana, della prima metà del XIX secolo. Misure: cm. h. 80x84x82, con piano aperto cm.84x84.

Valore commerciale. € 1.xxxxxx.

### Camera da letto



36). "**Studio di ballerina danzante**". Litografia 13/110. Firmata "U. Sgarzi", (Umberto Sgarzi Bologna 1921). Misure: cm. h. 46x33, con cornice 60x47.

Valore commerciale. € xxxxxx.

10



37). "**Sacra famiglia**". Incisione del XIX secolo, ripresa da un quadro di Rubens, su disegno di Pompignoli e incisione di Guadagnini, presente alla Galleria Pitti, Firenze, dal 1837.

Valore commerciale. € xxxxxx.



38). **Due candelieri con ventola.**

Uno in argento. Misure: h. cm, 20.

Uno in ottone. Misure: h. cm, 25.

Valore commerciale. € xxxxxx.

Valore commerciale. € xxxxxx.

*Perito d'Arte iscritta all'Albo dei Consulenti Tecnici del Tribunale di Bologna e all'elenco Periti della CCIAA di Bologna al n° 746. Via N. Sauro 14 - 40121 Bologna. Tel. 051260619 – cell. 3358495248*

[www.peritoarte.it](http://www.peritoarte.it) [bortolotto.mara@gmail.com](mailto:bortolotto.mara@gmail.com)



39). **Coppia di consoline**, laccate e dorate, con piano in alabastro (piani con rotture), in stile '700. Manifattura moderna. Misure: cm. h.53x53x26. Valore commerciale. € xxxxxx.



40). **Letto**, con testata in legno laccato.

Senza valore commerciale.

11



41). **Cassapanca**, in noce con intarsi, ciabatta a ricciolo, in stile antico. Manifattura emiliana moderna. Valore commerciale. € xxxxxx.



42). **Lampadario**, in vetro, manifattura italiana, XX secolo.

Valore commerciale. € xxxxxx.



**Nell'armadio della camera da letto**



43). **Coppia di incisioni**, ottagonali: la prima "la fureurs de duels arriveè 1662 Disegnato da G.B. Massèe" (Jan Battiste Massèe incisore che lavora con Liotard, Jean Etienne Liotard pittore) la seconda Disegnato da "G.B. Massè, incisa da Cors". Sono riprese da opere del pittore Charles le Brun, (Parigi 1619- 1690) lavorò a Roma (1642-46). Valore commerciale. € xxxxxx cadauna.



44). **Pendant di disegni**, a penna di conchiglie. Firmati "Ramenghi, disegno a inchiostro 1976". Misure: incisione cm. h. 11x18. Valore commerciale. € xxxxxx cadauna.



45). **Quattro incisioni acquerellate di erbario**. Con cornice. Misure: cm. h. 36x28. Valore commerciale. € xxxxxx cadauna.



46). **"Passeggiata sul porto"**. Incisione del XIX secolo, firmata "Perelle inc et pinx. Le Blond avec privilege". Misure: cm. h. 10x20. Valore commerciale. € xxxxxx.





47). "S: Martino in Pedriolo". Incisione. "E. Corty dis dal v.". Valore commerciale. € xxxxxx.

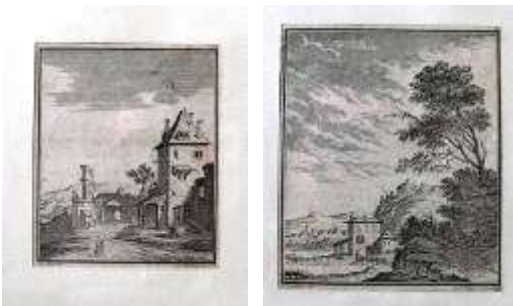


48). "Cavalli". Incisione del XVII secolo. Ritagliata. Valore commerciale. € xxxxxx.



49). "Locanda con fumatore". Incisione. Pittore Teniers, (Pittore fiammingo Anversa 1610 Bruxelles 1690), incisore Franc Pedro-Cavalli. Misure: cm. h. 26x18, con cornice 43x32.

Valore commerciale. € xxxxxx.



50). **Pendant di vedute**. Incisioni del XIX secolo. Valore commerciale. € xxxxxx cadauna.





51). **"Paesaggio"**. Olio su compensato. Firmato sul retro "Pio Cuppini".

Misure: cm. h. 12x15, con cornice 25x30.

Valore commerciale. € xxxxxx.



52). **"Paesaggio"**. Olio su compensato. Firmato sul retro "Bernini T:C:".

Misure cm. h. 15x21, con cornice 26x32.

Valore commerciale. € xxxxxx.



53). **"Evento d'amore"**. Litografia Firmato: p.d.A (prova d'artista) Evento d'amore Ramenghi 1978, in grande a rilievo "Ramenghi 1978". Misure: cm. h. 53x37.

Valore commerciale. € xxxxxx.



54). **"Paesaggio"**. Firmato: Paesaggio Ramenghi 1/10, sul retro: Ramenghi 1979. Paesaggio linografia (matrice di linoleum inciso) tirata a mano in 10 esemplari. Misure: cm. h. 12x17, con cornice 28x39.

Valore commerciale. € xxxxxx.



55). "Vaso di fiori". Incisione acquerellata. Firma illeggibile, presenti macchie di umidità.

Misure: cm. h. 24x18, con cornice 45x33.

Valore commerciale. € xxxxxx.



56). "Figura Astratta". Litografia firmata Zappi 73

Valore commerciale. € xxxxxx.

15



57). **Due incisioni** : "Caccia alla volpe" "Addestramento alla caccia" scuola inglese del XX secolo.

Misure: cm. h. cm 36x22, con cornice 55x40.

Valore commerciale. € xxxxxx.cadauno.



58). "Paesaggio con casa", dipinto ad olio su cartone: Firmato in basso a sinistra Tosi.

Misure: cm. h.35x29, con cornice 55x40.

Valore commerciale. € xxxxxx.



59). "Grillo", "Fiume". Due acquerelli firmati in basso a destra "L. Cacciari Fallotti".

Misure: cm. h. 29x22 con cornice 47x39, cm. h.26x37, con cornice 44x55.

Valore commerciale. € xxxxxx cadauno.



60)". "Paesaggio con ponte". Dipinto ad acquerello firmato "C. Rubbiani".

Misure: cm. h. 24x33, con cornice 44x53.

Valore commerciale. € xxxxxx.



61)"Il Monte di Pietà di Bologna". Litografia 53/100. Firmato "Paolo Zauli 84".

Misure: cm. h. 19x61. In cartella della Banca del Monte di Bologna e Ravenna.

Valore commerciale. € xxxxxx.



62) "Osteria". Litografia prova d'artista. Firmata "U. Sgarzi". (Umberto Sgarzi Bologna 1921)

Misure: h. cm. 35x50. In cartella della Banca Popolare di Bologna e Ferrara.

Valore commerciale. € xxxxxx.



63). **Tre acquerelli:** "Contadini nei campi, Contadino con la falce, Paesaggio con carretto". Firmati "U. Sgarzi". Misure: due sono cm: 35x50 e uno cm 50x35. In cartella Banca Popolare di Bologna e Ferrara.

Valore commerciale. € xxxxxx cadauno.



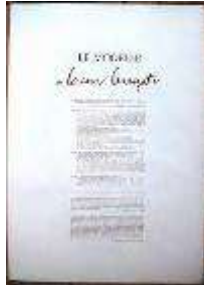
64) **Tre acquerelli:** "Bologna via Clavature, Bologna via Tagliapietre, Marina". Firmati "U. Sgarzi". Misure: due sono cm: 35x50 e uno cm 50x35. In cartella Banca Popolare di Bologna e Ferrara.

Valore commerciale. € xxxxxx cadauno.



65). "**Presepe**". Penna e acquerello. Firmato "U.Sgarzi". In cartella dell'Istituto Regionale di Credito Agrario dell'Emilia Romagna. Misure: cm. h. 50x35. Valore commerciale. € xxxxxx





66). "Le modelle". Penna e acquerello. Firmato "Lorenzo Ceregato".

Misure: cm. h. 49x33. In cartella dell'Istituto Regionale di Credito Agrario dell'Emilia Romagna.

Valore commerciale. € xxxxxx.



67). "Fuga in Egitto". Incisione acquerellata, 2/80. Firmato "Lorenzo Ceregato".

Misure: cm. h. 35x50. In cartella dell'Istituto Regionale di Credito Agrario dell'Emilia Romagna.

Valore commerciale. € xxxxxx.



68). "Paesaggio con case". Acquerello. Firmato "A. Rapparini 980, Arnaldo Rapparini, 1914-97.

In cartella Banca Popolare di Bologna e Ferrara.

Valore commerciale. € xxxxxx.



69). "Gallo", litografia a colori, firmata "De Vita", 19/99, Luciano De Vita (An 1929 –Bo 1992).

Misure: cm. h. 33x50. In cartella Banca Popolare di Bologna e Ferrara.

Valore commerciale. € xxxxxx.





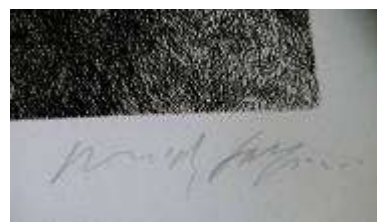
70). "**Maternità**". Litografia, 23/50. Firma illeggibile. Misure: cm. h. 33x48.

Valore commerciale. € xxxxxx.



71). "**Natura macchina progresso**". Litografia 39/80. Firmato "Guido Vannini".

Valore commerciale. € xxxxxx.



72). "**La foglia**". Litografia, 89/99. Firmato "Pancaldi". Misure: cm. h. 70x49.

Valore commerciale. € xxxxxx.



73). "**Le tentazioni di San Francesco**". Incisione, 18/80. Firmato "Ferdinando Silva".

Misure: cm. h. 70x49.

Valore commerciale. € xxxxxx.



74). **Tappeto persiano Tabriz.** Vecchia manifattura. Misure: cm. 215x138.

Valore commerciale. € xxxxxx.



75). **Tappeto persiano Tabriz.** Vecchia manifattura. Misure: cm. 205x137..

Valore commerciale. € xxxxxx.

20



76). **Tappeto turco Ladik, da preghiera.** Vecchia manifattura. Misure: cm. 151x84.

Valore commerciale € xxxxxx.

Bologna li. xxxxx.

In fede.