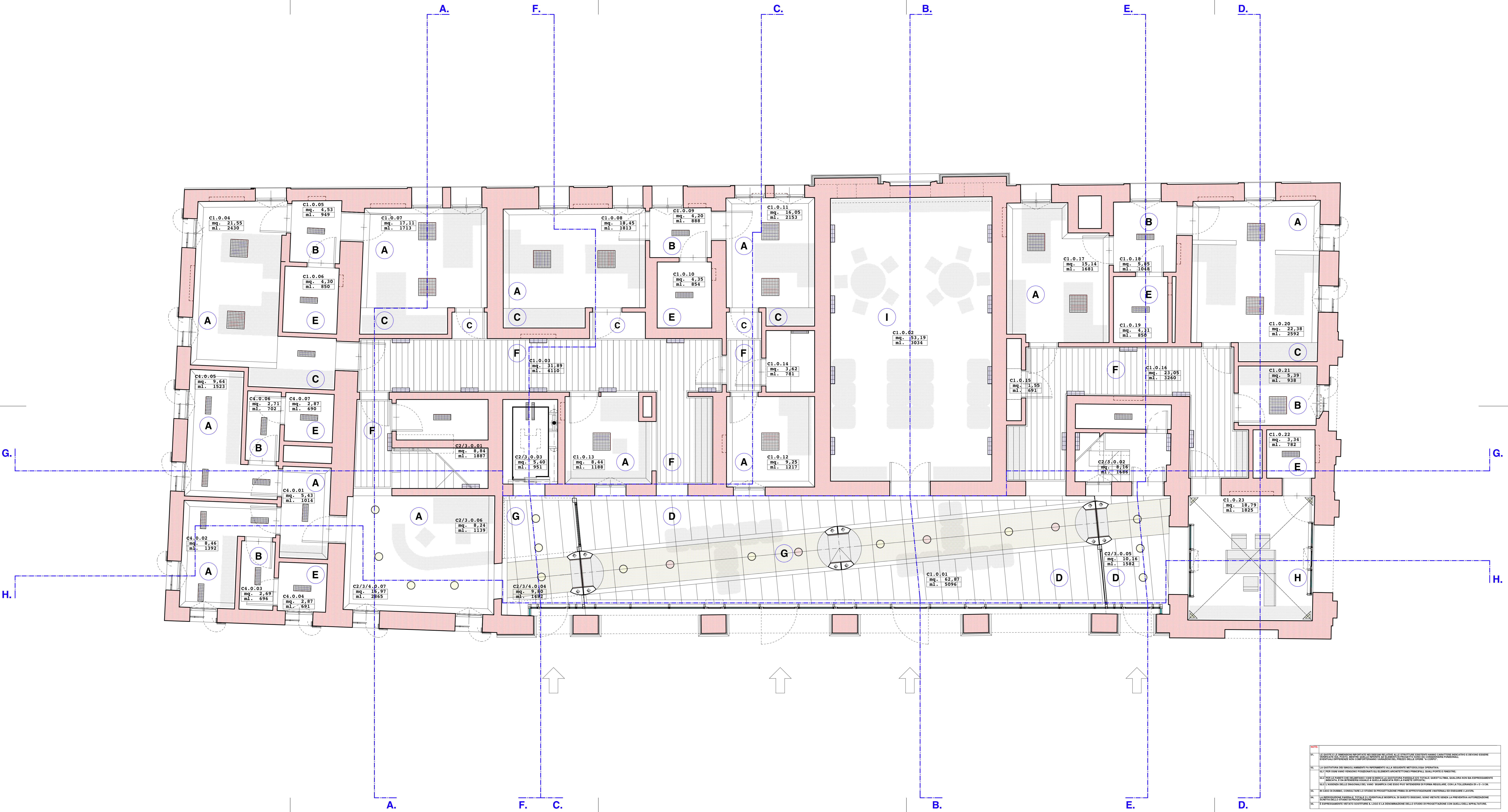
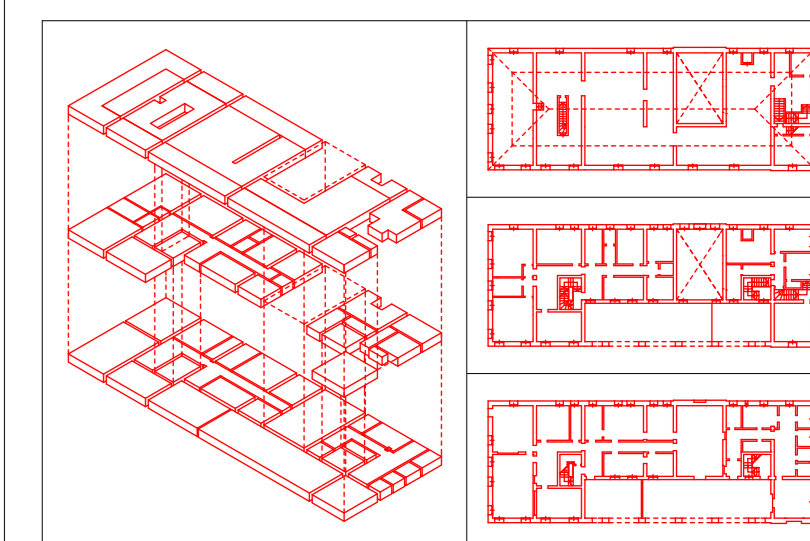


colore	descrizione	quota minima d'isolamento del pavimento (m) per piano				
		1	2	3	4	5
A	Controllostruttura costituita da 1+1 battenti in cartongesso spessore 12,5/13 mm montata su struttura autonoma costituita da montanti in profilo a sezione rettangolare cm. 40 x altezza cm. 40 con lacerazione compresa fra traluce (ove indicato negli elaborati di progetto) a ricambio circolare da 20 cm, con la parete verticale.	2,00	2,00	2,00	2,00	2,00
B	Controllostruttura costituita da 1+1 battenti in cartongesso spessore 12,5/13 mm montata su struttura autonoma costituita da montanti in profilo a sezione rettangolare cm. 40 x altezza cm. 40 con lacerazione compresa fra traluce (ove indicato negli elaborati di progetto) a ricambio circolare da 20 cm, con la parete verticale.	2,00	2,00	2,00	2,00	2,00
C	Controllostruttura costituita da 1+1 battenti in cartongesso spessore 12,5/13 mm montata su struttura autonoma costituita da montanti in profilo a sezione rettangolare cm. 40 x altezza cm. 40 con lacerazione compresa fra traluce (ove indicato negli elaborati di progetto) a ricambio circolare da 20 cm, con la parete verticale.	2,00	2,00	2,00	2,00	2,00
D	Controllostruttura costituita da 1+1 battenti in cartongesso spessore 12,5/13 mm montata su struttura autonoma costituita da montanti in profilo a sezione rettangolare cm. 40 x altezza cm. 40 con lacerazione compresa fra traluce (ove indicato negli elaborati di progetto) a ricambio circolare da 20 cm, con la parete verticale.	2,00	2,00	2,00	2,00	2,00
E	Controllostruttura costituita da battenti (100/200 cm) in cartongesso spessore 12,5/13 mm.	2,00	2,00	2,00	2,00	2,00
F	Controllostruttura costituita da doppio battenti di alluminio, h = 2000 mm, spessore 400 mm, montata su struttura autonoma.	2,00	2,00	2,00	2,00	2,00
G	Controllostruttura costituita da doppio battenti di alluminio, h = 2000 mm, spessore 400 mm, montata su struttura autonoma.	2,00	2,00	2,00	2,00	2,00
H	struttura esistente	4,00				5,00
I	struttura esistente	7,00	7,00			
L	struttura esistente a diti					variabile



REGIONE del VENETO
 UNITA' LOCALE SOCIO SANITARIA n. 15
 di Cittadella - Camposampiero Padova

Riconversione dell'Ospedale di Galliera Veneto
 in struttura socio-sanitaria dell'ULSS.
 EDIFICIO C Casa dell'Agente (o del Fattore):
 - Comunità Terapeutica Residenziale Protetta - 12 pt
 - Comunità Alloggio - 0 pt
 - Comunità semi residenziale - 15 utenti
 PROGETTO ESECUTIVO



lavoro	P1	F ES	P2	P3	P4	P5	P6	P7	P8	P9
titolo										
data										
autore										

titolo: PROGETTO:
 Pianta del piano terra
 controsoffittature tipologia

28.0e A scale: 1:50
 data: dicembre 1998

architetto Antonio PASQUALIN
 V.lo Galvani11/B - 35018 S.Martino di Lupatari PD
 tel./fax 049.9460535 - radiomobile 0335.6004513
 Ordine degli Architetti prov. di PADOVA 1280
 Elenco Collaudatori Tecnici Regione VENETO 856

NOTE

- LA SPERIMENTAZIONE E' DA CONSIDERARE UNO DEI CRITERI DI PROGETTO. IL SUO USO DEVE ESSERE LIMITATO E DEVONO ESSERE PRECISAMENTE INDICATE LE CONDIZIONI DI UTILIZZO, IL TIPO DI CARICHI, IL TIPO DI CARICHI, IL TIPO DI CARICHI, IL TIPO DI CARICHI.
- LA SOSTANZIALE DELIBERAZIONE E' RISPETTARE LA LEGISLAZIONE IN MATERIA DI SICUREZZA.
- PER I CARICHI VARI VENGONO PRESENTATI GLI ELEMENTI ARCHITETTONICI PRINCIPALI, QUALI PORTE E FINESTRE.
- LA PIAZZA E' DA CONSIDERARE UNO DEI CRITERI DI PROGETTO. IL SUO USO DEVE ESSERE LIMITATO E DEVONO ESSERE PRECISAMENTE INDICATE LE CONDIZIONI DI UTILIZZO, IL TIPO DI CARICHI, IL TIPO DI CARICHI, IL TIPO DI CARICHI, IL TIPO DI CARICHI.
- IN CASO DI DUBBIO, CONSULTARE LO STUDIO DI PROGETTAZIONE PER LA DEFINIZIONE DEI CARICHI E DEI CARICHI.
- LA PROIEZIONE DEI CARICHI E' DA CONSIDERARE UNO DEI CRITERI DI PROGETTO. IL SUO USO DEVE ESSERE LIMITATO E DEVONO ESSERE PRECISAMENTE INDICATE LE CONDIZIONI DI UTILIZZO, IL TIPO DI CARICHI, IL TIPO DI CARICHI, IL TIPO DI CARICHI, IL TIPO DI CARICHI.
- È ESPRESSAMENTE VIETATO DISTURBARE IL CORSO E LA VERIFICAZIONE DEGLI STUDI DI PROGETTAZIONE CON QUALSIASI APPARAZIONE.