



## **Corso integrato in Terapia Cranio Sacrale**

*“Un viaggio nell’Anima seguendo il Respiro della Vita”*

L’approccio cranio sacrale si rivolge alla percezione dei ritmi e dei flussi dell’energia vitale, lenti e profondi. Questi ritmi sono una risonanza del mondo interiore dell’individuo, legati alle proprie risorse e alla salute in generale. Nella loro globalità vengono definiti Respirazione Primaria, il motore della Luce, della Forza, della Salute. Eventi importanti, traumatici, possono alterare il ritmo del meccanismo Respiratorio Primario, risuonando sui nostri schemi fisici e psichici: modificano le tensioni naturali dei nostri tessuti creando forze cinetiche che distorcono il normale flusso dell’energia vitale, attivano la risposta del sistema nervoso simpatico, *una roccia che cade in un torrente e ne devia la direzione.*

Attraverso il lavoro cranio sacrale si cerca di facilitare la risoluzione di questi schemi disfunzionali: il metodo è semplice e non invasivo, tocchi leggeri, ascolto, in un approccio non direttivo.

La pratica diventa un campo aperto sia per il ricevente che per il praticante, entrambi beneficiano di questo lavoro. Il praticante (facilitatore) è “costretto” a lavorare su di sé, attraverso la quiete che si instaura durante la pratica: la tecnica trova il suo punto di forza nell’abilità della percezione e palpazione, un fine lavoro che conduce il praticante ad un maggiore ascolto e consapevolezza di sé.

Il percorso formativo si sviluppa in sei week end ed abbraccia varie metodiche sia valutative che applicative per fondersi in una sintesi di lavoro, dove l’operatore viene introdotto anche all’esplorazione delle proprie risorse entrando in uno stato meditativo attraverso il lavoro di ascolto e continue prove pratiche. E’ proprio attraverso la pratica che ogni allievo avrà modo di approfondire la propria esperienza, affinando la tecnica e soprattutto l’atteggiamento mentale ed interiore che la precede. Questo renderà un metodo apparentemente complesso come la terapia cranio sacrale, semplice ed efficace, dove contatti leggeri ed apparentemente superficiali saranno in grado di avviare processi di guarigione inaspettati.

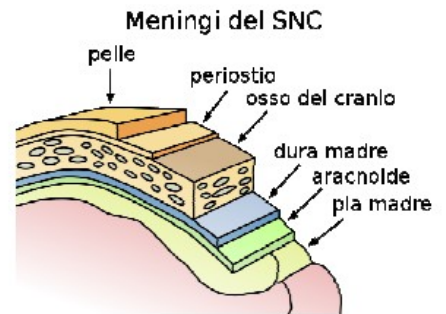


## Programma del corso.

### Principi generali di Medicina Energetica

#### Le componenti del sistema cranio sacrale

Anatomia del cranio: le ossa craniche, le membrane intracraniche, la dura madre, i seni venosi, i ventricoli cerebrali ecc



#### Il meccanismo cranio sacrale:

La fluttuazione del liquido cerebro spinale

Motilità intrinseca del sistema nervoso centrale

Mobilità delle membrane di tensione reciproca

Mobilità delle ossa craniche

Movimento involontario del sacro tra le ossa iliache del bacino

La flessione estensione del movimento cranio sacrale, meccanismo a ruota dentata

La rotazione interna ed esterna

#### Le tecniche di base

Ascolto e valutazione del Meccanismo Respiratorio Primario

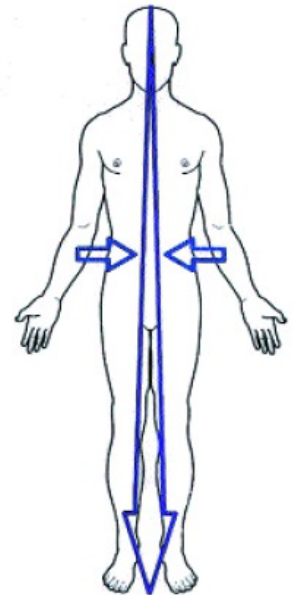
Ascolto e valutazione dei movimenti del sacro e delle iliache -

I diaframmi: pelvico, addominale, toracico, l'osso ioide, la cerniera atlante occipitale

L'osso frontale, Frontal Lift: tecnica di ascolto e ripristino sull'osso frontale

Le ossa parietali, parietal lift

La sinfisi sfeno basilare:



Lo sfenoide: tecnica di compressione e decompressione

L'osso temporale, il tentorio del cervelletto, tecnica a farfalla, tecnica mastoidea, tecnica del "tiro dell'orecchio"

Lo still point

Il V spread

L'articolazione temporo mandibolare

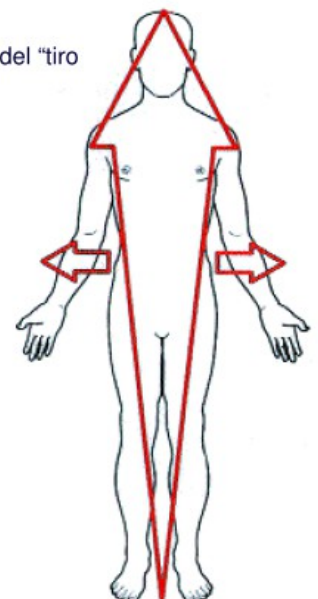
#### Valutazione delle disfunzioni basilari:

Disfunzione in flessione

Disfunzione in estensione

Disfunzione in rotazione interna / esterna

Disfunzione in torsione



Disfunzione in side bending

### **Gli strain classici:**

verticale

laterale

compressione

### **Ascolto, valutazione, tecniche:**

ossa mascellari: flessione estensione - rotazione

l'osso vomere: decompressione

le ossa palatine

I Muscoli pterigoidei



## **Principi di Biodinamica**

### **Il concetto di Marea:**

La Marea Lunga

La Marea Media

Il meccanismo respiratorio primario (MRP)

### **Il concetto di fulcro:**

Fulcri naturali e linea mediana

Fulcri Biodinamici, (i pilastri della salute, l'ancoraggio )

Fulcri Biocinetici, (stress e traumi, la distorsione nel sistema cranio sacrale)

## **Le emozioni e il corpo: la terapia cranio sacrale nella relazione d'aiuto**

La sindrome di adattamento

Effetto dei traumatismi dal punto di vista energetico, chimico, fisico

Il Meccanismo lotta-fuggi

Il sistema neurovegetativo, Orto – Para, ripercussioni dei traumi sul sistema.

L'importanza del nervo vago e del foro lacero posteriore.



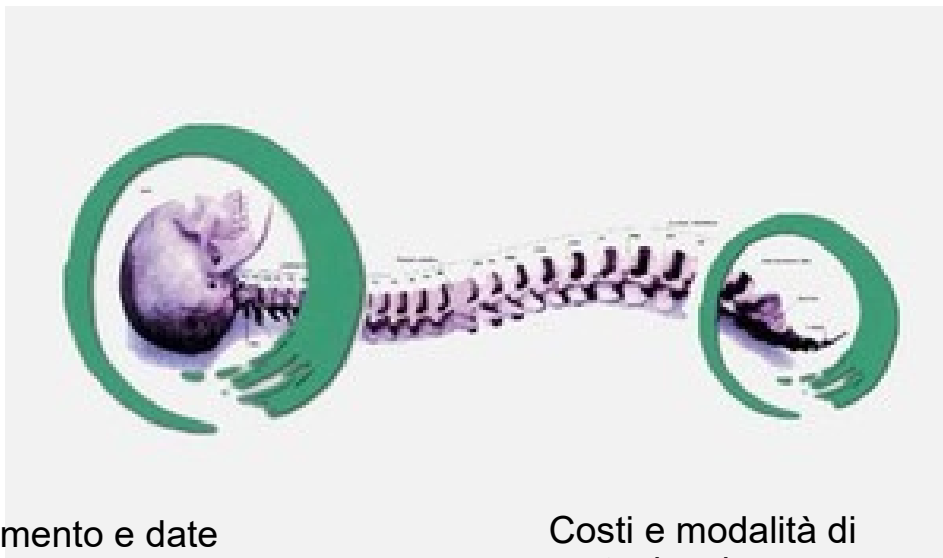
### **Il sistema viscerale**

Lo stress e il sistema viscerale

Tecniche fasciali

Durante il corso saranno quindi sviluppati gli argomenti appena elencati, mettendo in pratica svariate tecniche di ascolto e mobilizzazione dei tessuti.

A partire dalla valutazione generale si procederà con il trattamento utilizzando le diverse manovre/posizioni su tutto il corpo ed in particolare sul cranio.



## Svolgimento e date

Il corso si svolge in 6 week end

Date previste

### PROSSIMO CORSO 2025

1° INCONTRO 11 / 12 GENNAIO

2° INCONTRO 8 / 9 FEBBRAIO

3° INCONTRO 8 / 9 MARZO

4° INCONTRO 12/13 APRILE

5° INCONTRO 10/11 MAGGIO

6° INCONTRO 7/8 GIUGNO

Orari

Sabato dalle 14,30 alle 18,30

Domenica dalle 9,30 alle 17,00

Le date possono subire variazioni  
nel corso dell'anno

## Costi e modalità di partecipazione

Costo del corso

1200.00€ iva compresa

L'iscrizione è confermata con  
acconto di 100€ , da versare  
tramite bonifico, bollettino postale o  
direttamente in sede.

E' possibile saldare pagare in unica  
soluzione o dilazionando l'importo  
nei vari incontri.

Costo totale del corso in unica  
soluzione 1100€ da saldare al  
primo incontro.

Pagamento dilazionato

200€ e da versare all'inizio di ogni  
lezione

IBAN PER  
VERSAMENTO ACCONTO:  
Intestatari: Vagnoni Giuseppe  
IBAN:  
IT08S076011350000101179973

**Il corso, a numero chiuso, 8 partecipanti ed è rivolto a chiunque operi nel campo della salute o coltivi interesse per il benessere psico fisico.**

Insegnante:

Giuseppe Vagnoni, Osteopata, esperto in MTC e Discipline Energetiche

Per informazioni: Centro Ishin, [info@ishin.it](mailto:info@ishin.it) [www.ishin.it](http://www.ishin.it) Tel. 388 49 67 328